

LEGENDA

ELEMENTI DI PROGETTO

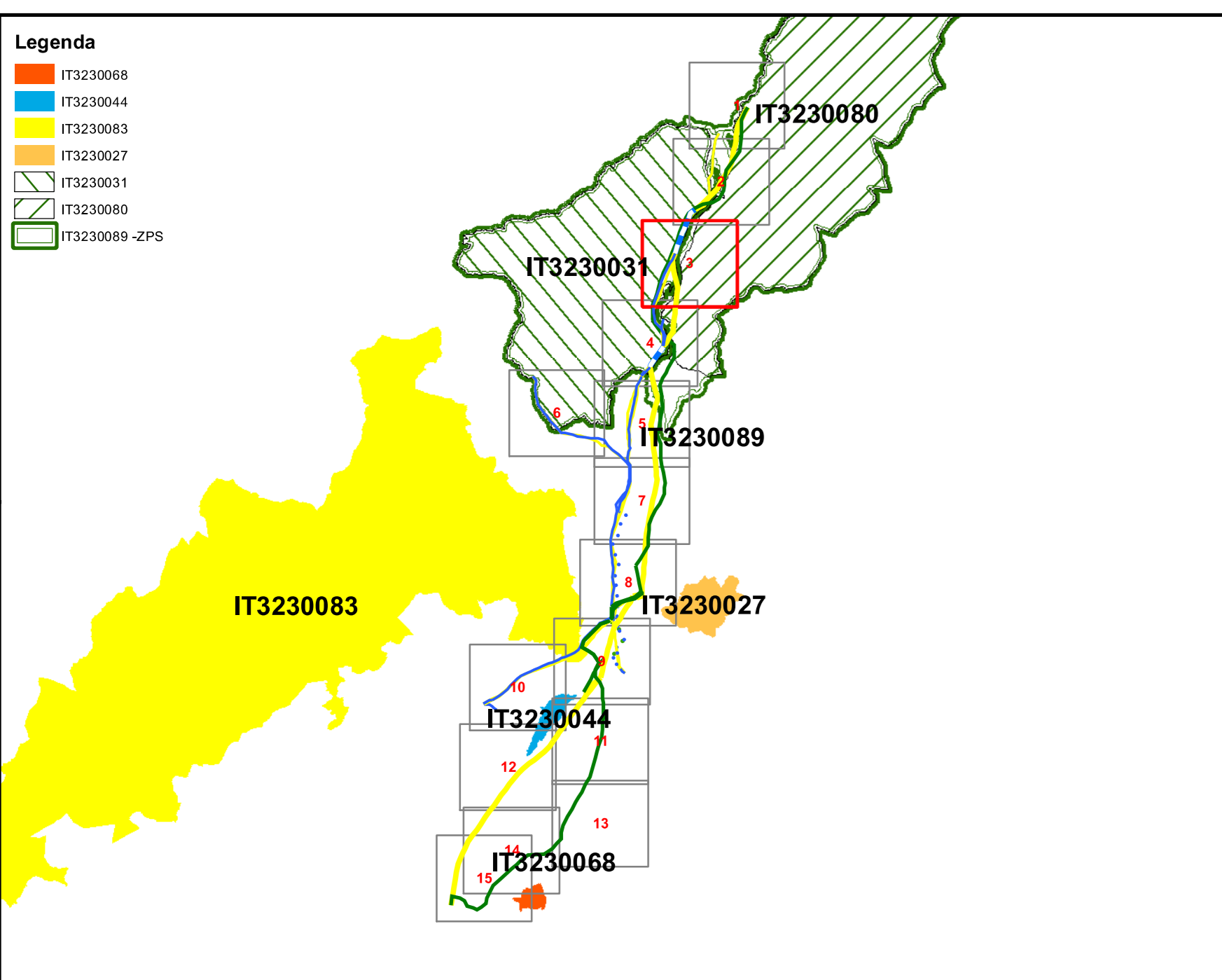
- Stazioni elettriche**
- Cabina primaria (esistente) - Belluno
 - Cabina primaria (esistente) - Desedàn
 - Stazione elettrica (in progetto) - Gardinò
 - Stazione elettrica 132 kV (esistente) - Polpet
 - Stazione elettrica 220 kV (in progetto) - Polpet
 - Stazione elettrica (esistente) - Soversene
- Linee elettriche esistenti**
- Linee aeree a 132 kV e Linee aeree 220 kV
 - Linee elettriche aeree a 132 kV in DT
- Linee elettriche da realizzare**
- Nuove linee 132kV**
- Linee elettriche aeree a 132 kV
 - Linee elettriche 220 kV da classate a 132 kV
 - Linee elettriche intermedie a 132 kV
- Nuove linee 220kV**
- Linee elettriche aeree a 220 kV
 - Linee elettriche intermedie a 220 kV
- Linee elettriche da demolire**
- Linee elettriche da demolire a 132 kV
 - Linee elettriche da demolire a 220 kV
- Sostegni di progetto**
- Altre linee esistenti 132 kV e 220 kV
 - Demolizioni 132 kV e 220 kV
 - Linee 220 kV declassate a 132 kV. Nuove linee aeree 132 kV. Nuove linee aeree 220 kV

AREE DI INTERFERENZA

- Tagli
- Buffer habitat (200m)
- Buffer fauna 800m

SITI NATURA 2000

- IT3230083 - Dolomiti Feltrine e Bellunesi (SIC & ZPS)
- IT3230080 - Val Talagana-Gruppo Monte Cridole-Monte Duranno (SIC)
- IT3230044 - Fontane di Nogarè (SIC)
- IT3230031 - Val Tovanello-Bosconero (SIC)
- IT3230027 - Monte Tolad Versante S.E. (SIC)
- IT3230068 - Valpiama - Valmorel (aree palustri) (SIC)
- IT3230089 - Dolomiti del Cadore e Comelico (ZPS)
- Confini comunali

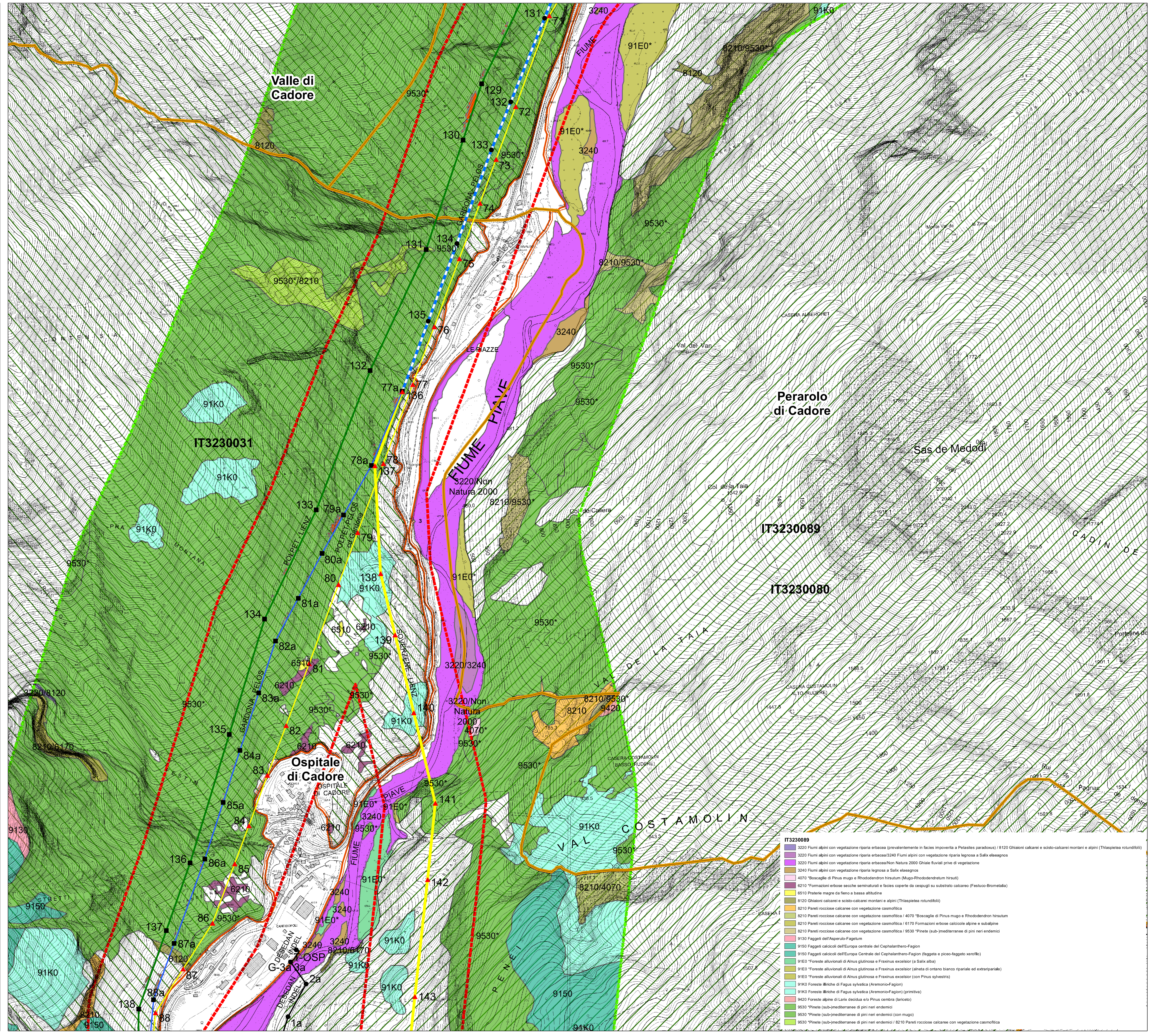


STUDIO MASTELLA
Sede legale: Via Don E. Dall'acqua, 8, 37020, San Pietro in Cariano (VR)
Sede operativa: Viale Verona, 41b, 37026, Pescantina (VR)
Tel/fax: +390457157752
Cell: +393334325864

REVISIONI	DATA	DESCRIZIONE	ELABORATO	VERIFICATO	APPROVATO
00	10/04/2013	PRIMA EMISSIONE	STUDIO MASTELLA CRISTIANO MASTELLA	AGPPO UPRI LUIGI FRANCESCO CARABASTO	AGPPO UPRI NICOLA FERRACIN

TIPOLOGIA DELL'ELABORATO	CODIFICA DELL'ELABORATO	
TAVOLA	D U 22215A1 B CX 11446	
PROGETTO	TITOLO	
OPERA N°0192	Razionalizzazione e Sviluppo della Rete di Trasmissione Elettrica Nazionale (RTN) nella media valle del Piave	
RICAVATO DAL DOC. TERNA		
CODIFICA DEL FILE		
STUDIO PER LA VALUTAZIONE DI INCIDENZA AMBIENTALE		
Carta degli Habitat e assetto della tutela naturalistica		
NOME DELLA TAVOLA	FORMATO	SCALA
D U 22215A1 B CX 11446_3	A0	1:5.000
		FOGLIO
		3/15

Questo documento contiene informazioni di proprietà Terna SpA e deve essere utilizzato esclusivamente dal destinatario in relazione alle finalità per le quali è stato ricevuto. E' vietata qualsiasi forma di riproduzione o divulgazione senza l'esplicito consenso di Terna SpA. This document contains information proprietary to TERNA S.p.A. and it will have to be used exclusively for the purposes for which it has been furnished. Whichever shape of spreading or reproduction without the written permission of TERNA S.p.A. is prohibited.



- IT3230089**
- 3220 Fiumi alpini con vegetazione riparia erbacea (prevalentemente in fasce impoverite a *Petalites paradoxus*) / 8120 Ghiaioni calcarei e scisto-calcarei montani e alpini (*Thlaspietes rotundifolii*)
 - 3220 Fiumi alpini con vegetazione riparia erbacea / 3240 Fiumi alpini con vegetazione riparia legnosa a *Salix elaeagnos*
 - 3240 Fiumi alpini con vegetazione riparia legnosa a *Salix elaeagnos*
 - 4070 "Boscaglie di *Pinus mugo* e *Rhododendron hirsutum* (*Mugo-Rhododendrum hirsutum*)
 - 6210 "Formazioni erbose secche seminaturali e facies coperte da ceppucci su substrato calcareo (*Festuco-Brometalia*)
 - 6510 Praterie magre da fieno a bassa altitudine
 - 8120 Ghiaioni calcarei e scisto-calcarei montani e alpini (*Thlaspietes rotundifolii*)
 - 8210 Pirene calcaree con vegetazione casmofita
 - 8210 Pirene calcaree con vegetazione casmofita / 4070 "Boscaglie di *Pinus mugo* e *Rhododendron hirsutum*
 - 8210 Pirene calcaree con vegetazione casmofita / 6170 Formazioni erbose calcicole alpine e subalpine
 - 8210 Pirene calcaree con vegetazione casmofita / 9530 "Pinete (sub-)mediterranee di pini neri endemici
 - 9130 Faggeti dell'*Asperulo-Fagetum*
 - 9150 Faggeti calcicoli dell'Europa centrale del *Cephalanthero-Fagion*
 - 9150 Faggeti calcicoli dell'Europa centrale del *Cephalanthero-Fagion* (faggeta e piceo-faggeto xerofilo)
 - 91E0 "Foreste alluvionali di *Alnus glutinosa* e *Fraxinus excelsior* (a *Salix alba*)
 - 91E0 "Foreste alluvionali di *Alnus glutinosa* e *Fraxinus excelsior* (alneto di ontano bianco ripariale ed extraripariale)
 - 91E0 "Foreste alluvionali di *Alnus glutinosa* e *Fraxinus excelsior* (con *Pinus sylvestris*)
 - 91K0 Foreste *illicite* di *Fagus sylvatica* (*Araucario-Fagion*)
 - 91K0 Foreste *illicite* di *Fagus sylvatica* (*Araucario-Fagion*) (*primitiva*)
 - 9420 Foreste alpine di *Larix decidua* e *Pinus cembra* (*arctica*)
 - 9530 "Pinete (sub-)mediterranee di pini neri endemici
 - 9530 "Pinete (sub-)mediterranee di pini neri endemici (con mugo)
 - 9530 "Pinete (sub-)mediterranee di pini neri endemici / 8210 Pirene calcaree con vegetazione casmofita