

ISTANZA DI VIA
(Artt. 23-24-25 del D. Lgs 152/2006 e ss.mm.ii.)

COMITENTE
SUN LEGACY 5 srl
Via Nairobi 40
00144 Roma (RM)
P.I. 17205121063
PEC: sunlegacy5@legalmail.it
Numero REA: RM - 1702900

PROGETTISTI INCARICATI
Arch. DANIELE CONTICCHIO **Ing. MARCO GRANDE** **Ing. DANIELE MARRAS** **Ing. LORENA VACCA**

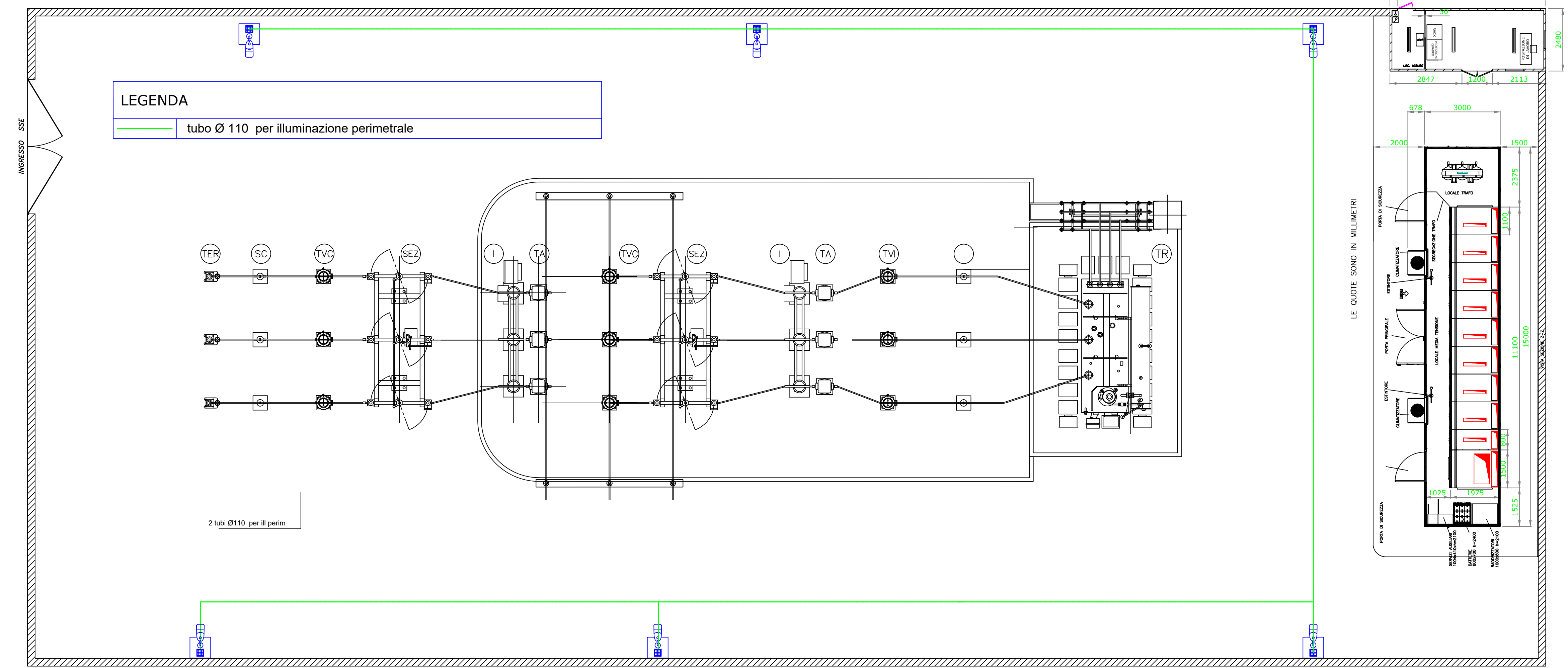
PROGETTO DI UN'OASI AGRIVOLTAICA PER LA SALVAGUARDIA DELLA BIODIVERSITA' E IL MIGLIORAMENTO FONDIARIO
Potenza nominale 87,366 MWp
in Località "Pian D'Organo" - Comune di Tarquinia (VT)
E RELATIVE OPERE DI CONNESSIONE ALLA RTN
Comuni di Tarquinia (VT) e Civitavecchia (RM)

ORDINE INGEGNERI PROVINCIA ORISTANO n. 378 Dr. Ing. Daniele Marras
ORDINE INGEGNERI PROVINCIA CASILIARI n. 4766 Ing. Lorena Vacca

TITOLO ELABORATO
CASTELLO AT: PARTICOLARI ILLUMINAZIONE E RECINZIONE

REV.	DATA	DESCRIZIONE	REDATTO	CONTROLLATO	APPROVATO
01	Definitivo	Luglio 2023	1:100 - 1:20	TAVPROG018	
REV.	FASE PROGETTUALE	DATA	SCALA	IDENTIFICATORE	

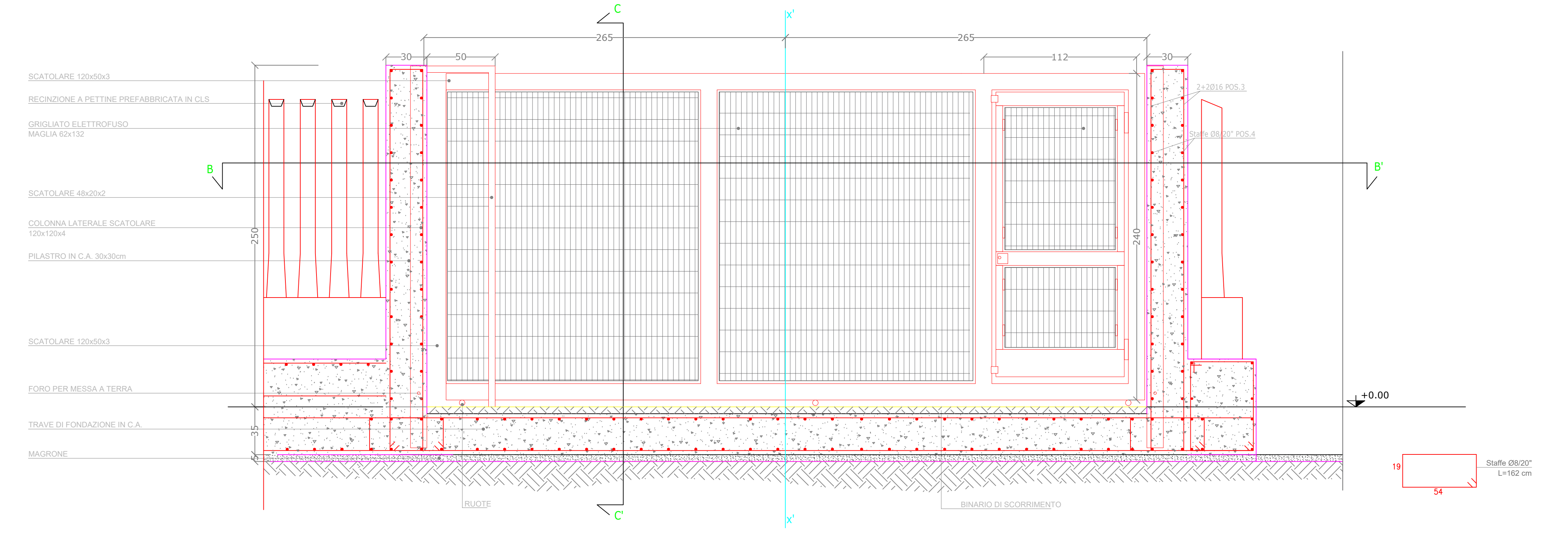
Planimetria illuminazione scala 1:100



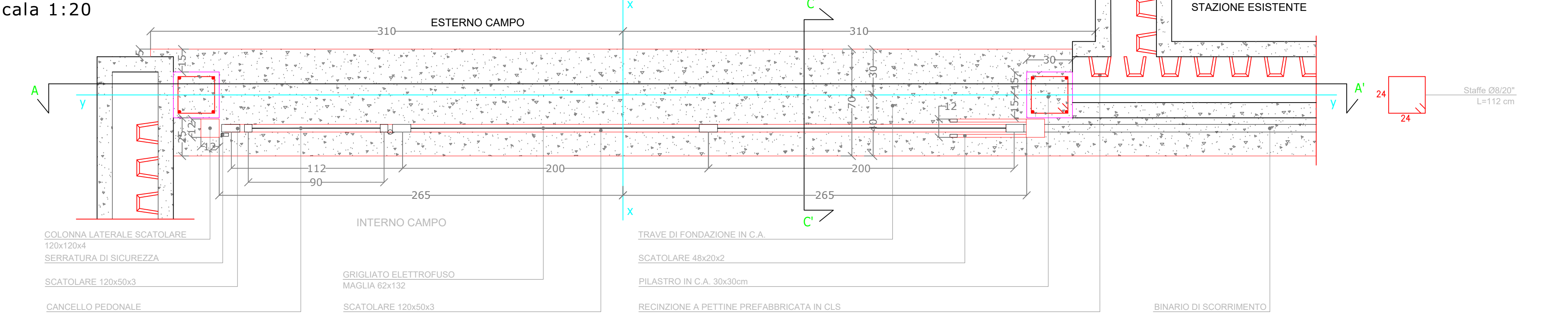
LEGENDA
tubo Ø 110 per illuminazione perimetrale

Planimetria illuminazione scala 1:100

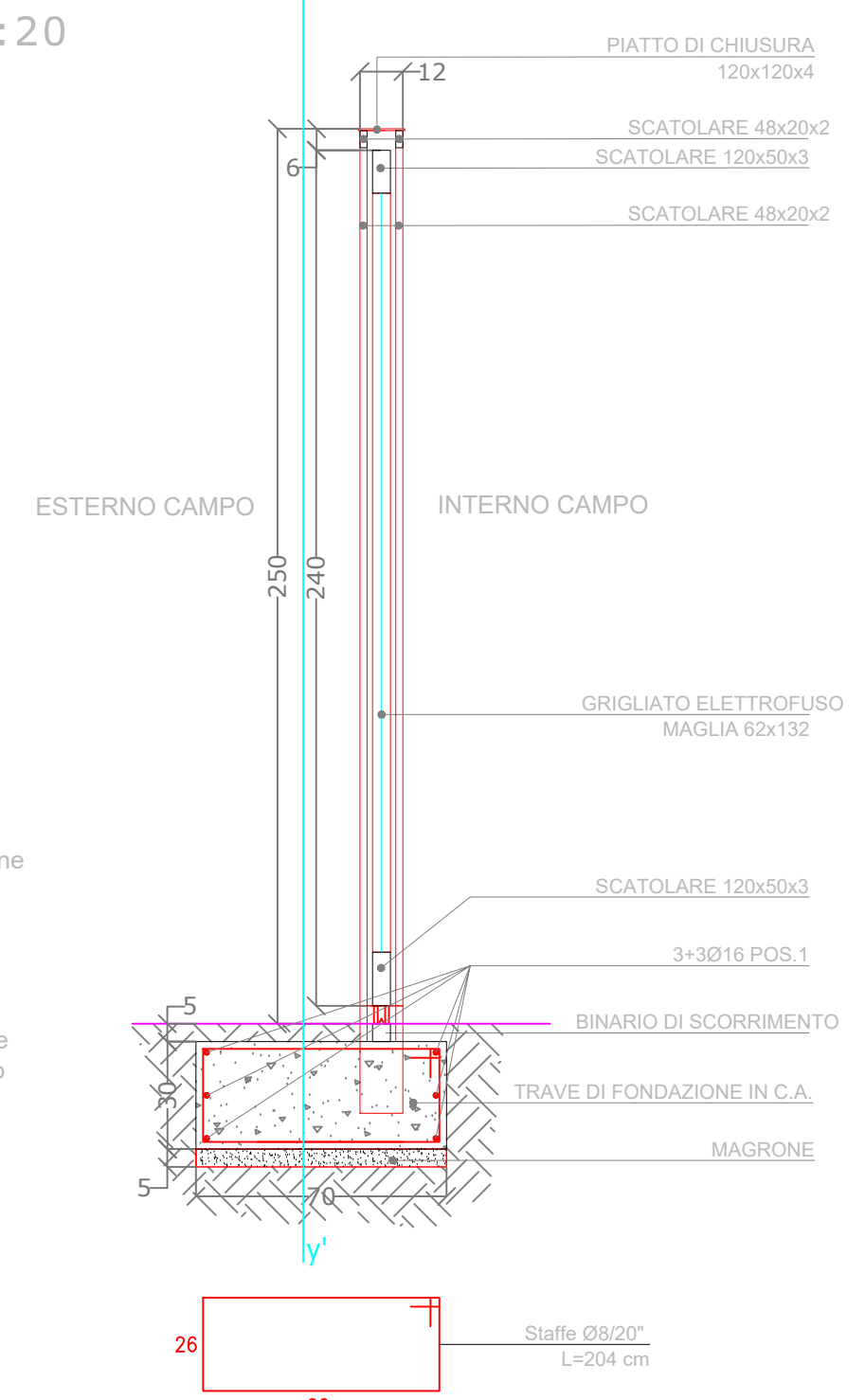
SEZIONE A-A' cancello carrabile di ingresso scorrevole con cancello pedonale integrato Scala 1:20



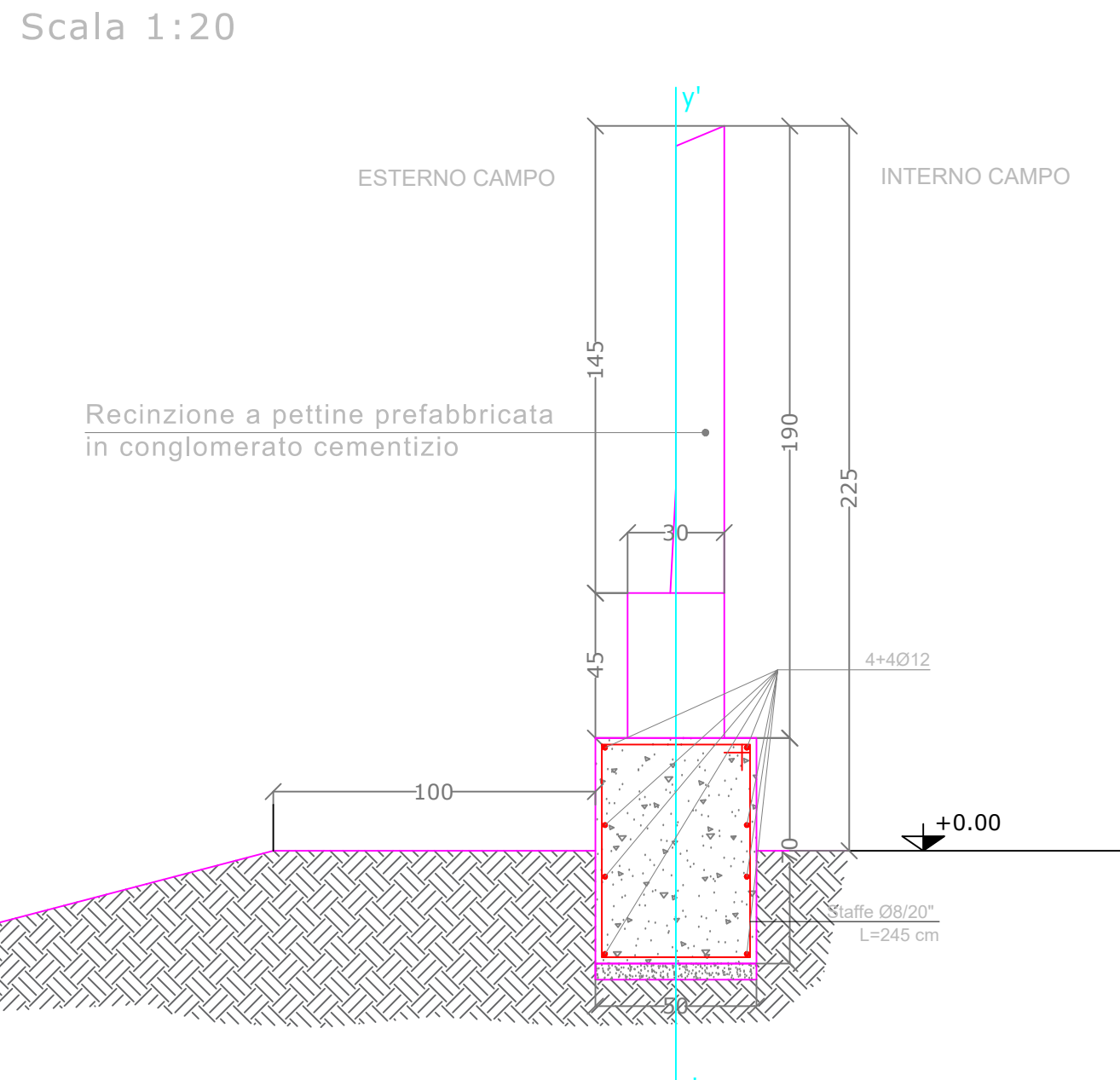
SEZIONE B-B' cancello carrabile di ingresso scorrevole con cancello pedonale integrato Scala 1:20



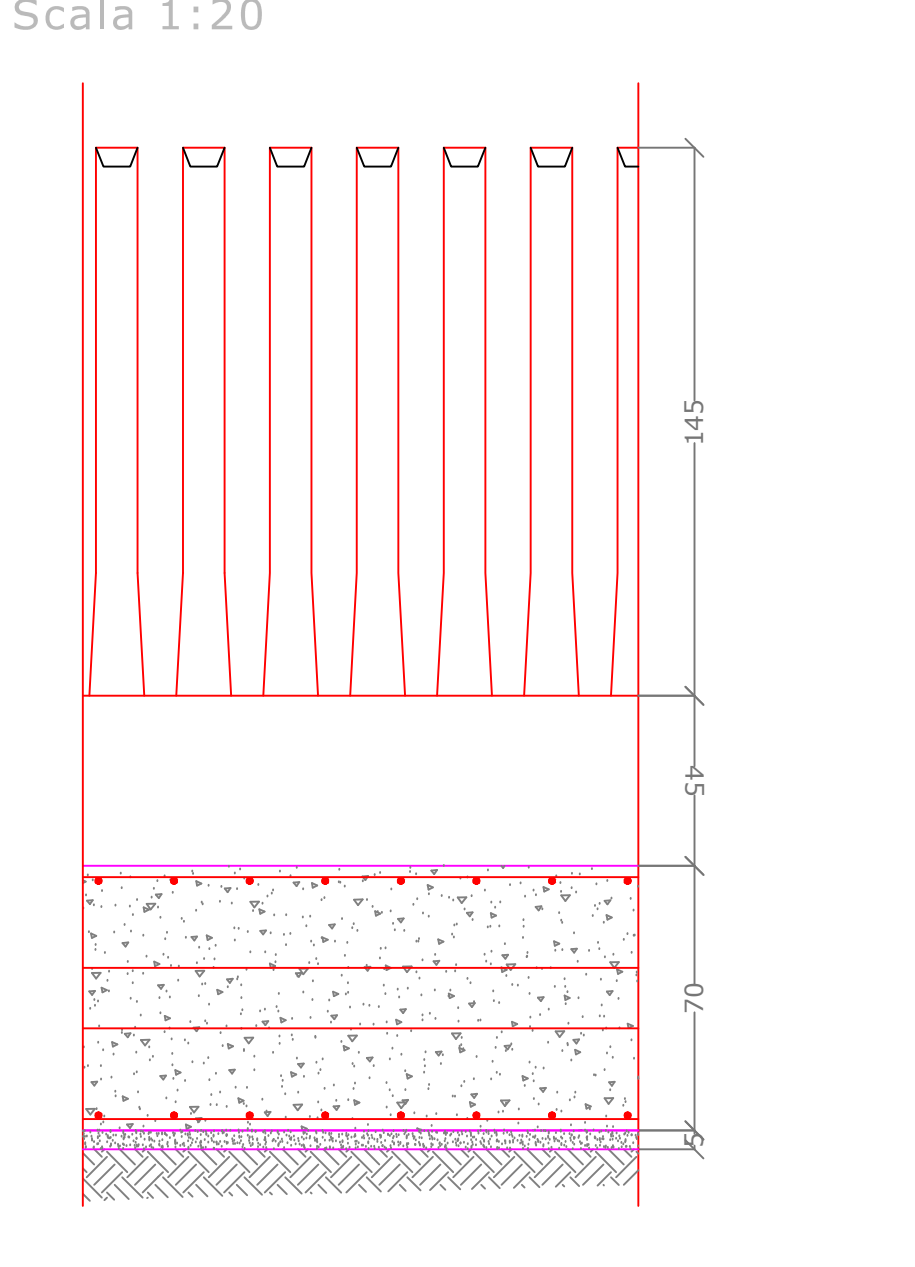
SEZIONE C-C' Scala 1:20



SEZIONE RECINZIONE (lato Sud) Scala 1:20



PROSPETTO RECINZIONE Scala 1:20



Particolari recinzione e cancello scala 1:20