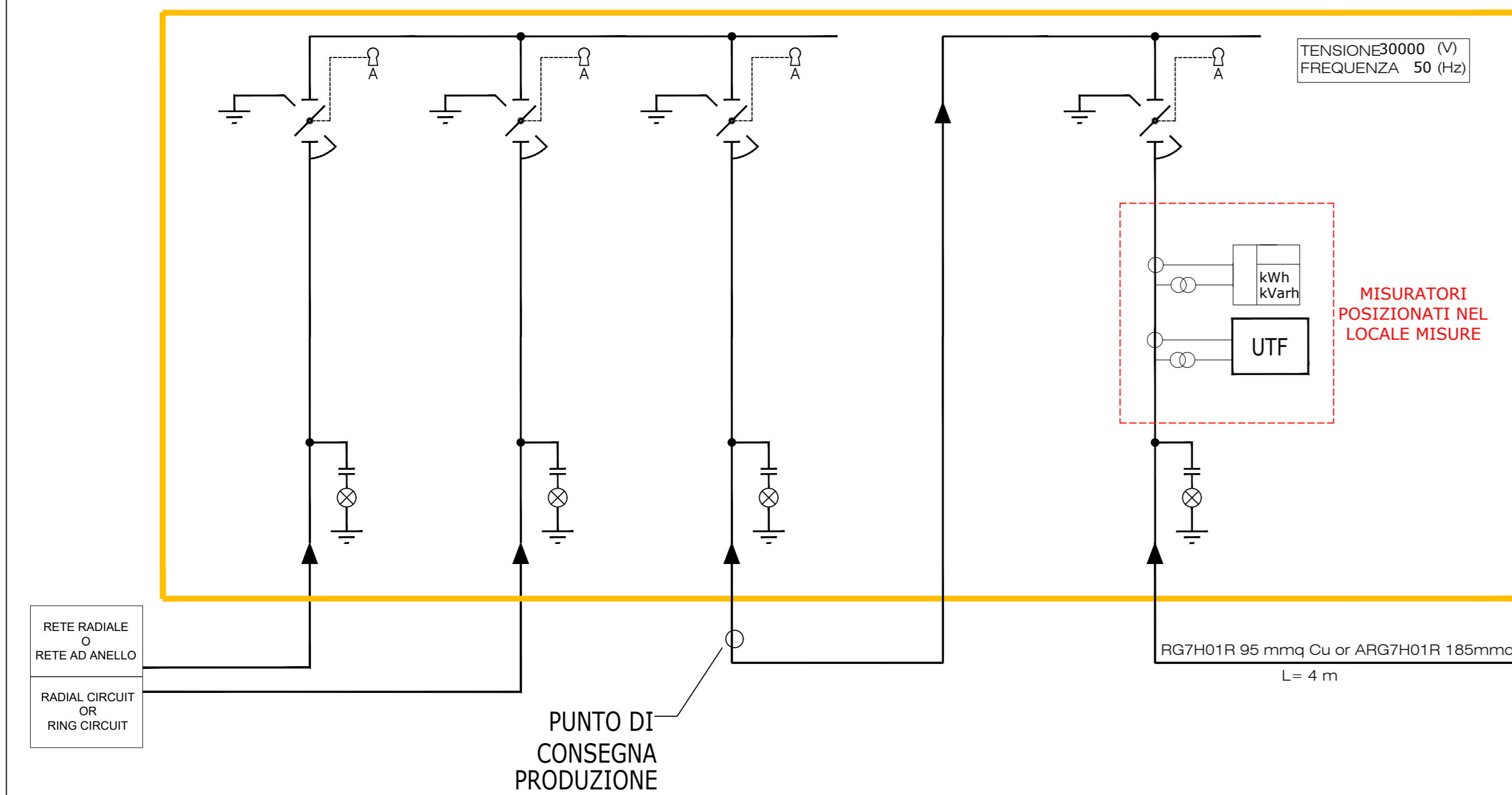
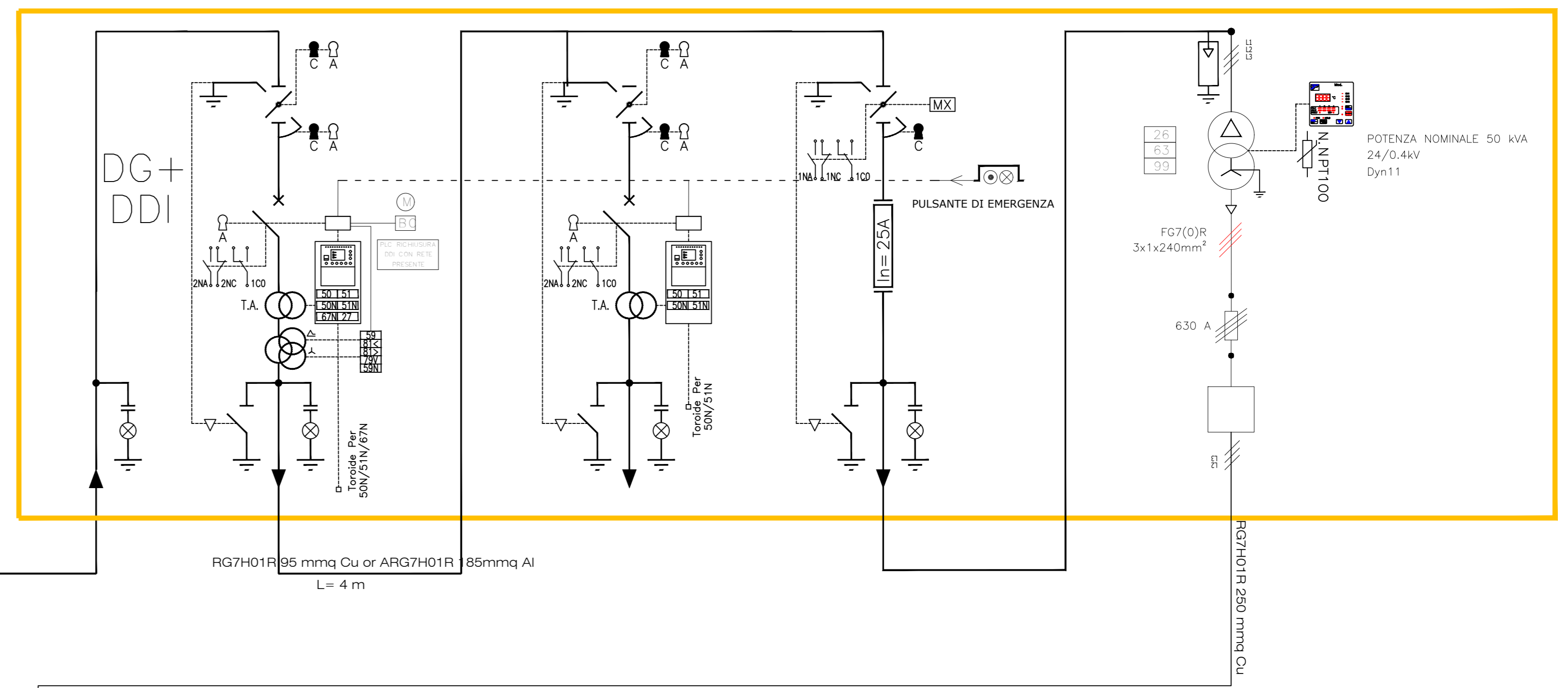


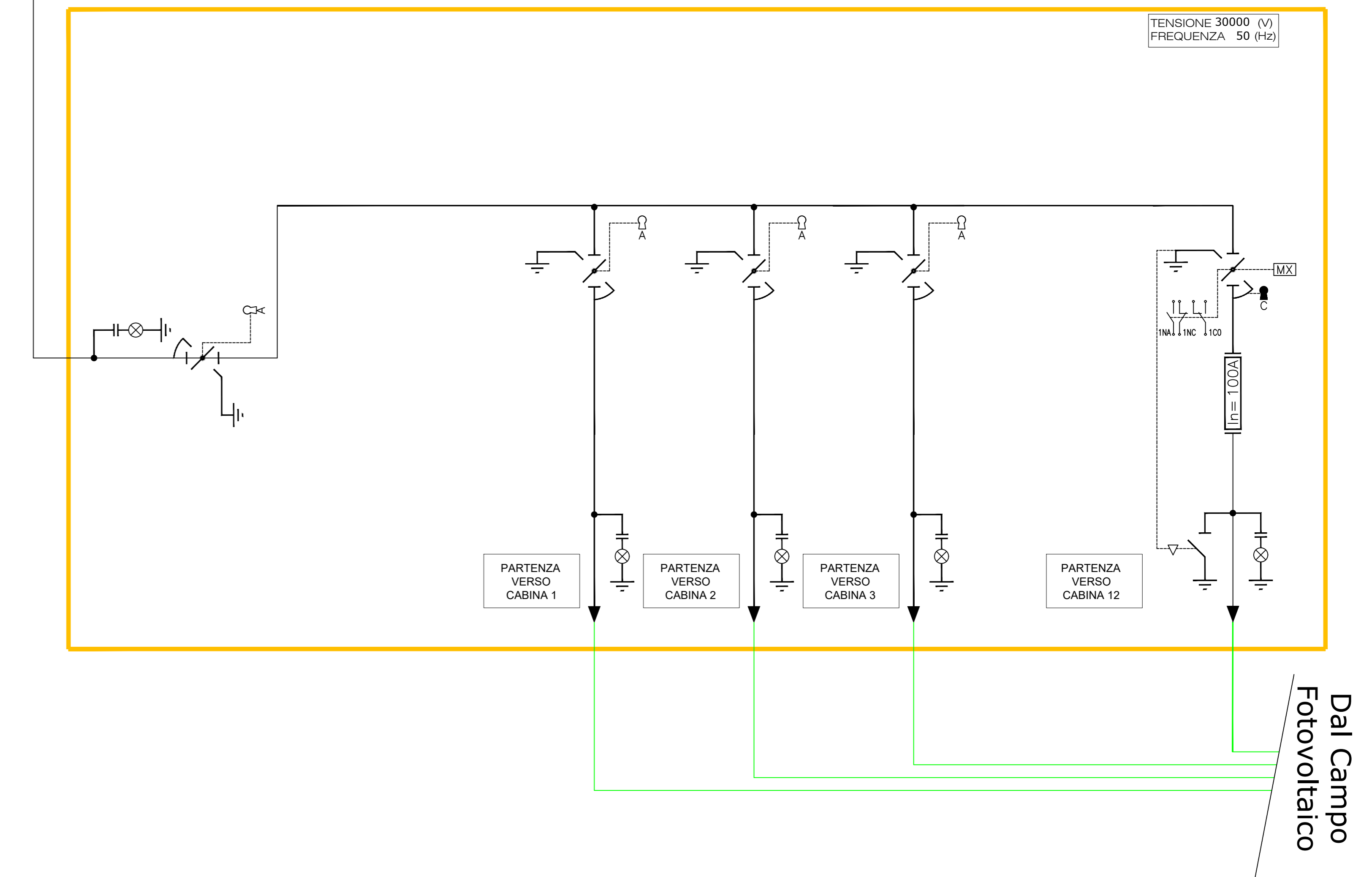
## QMT-STAZIONE UTENTE



## QMT-CONSEGNA



## QMT DI CAMPO



Dal Campo  
Fotovoltaico

### ISTANZA DI VIA (Artt. 23-24-25 del D. Lgs 152/2006 e ss.mm.ii.)

COMMITTENTE

**SUN LEGACY 5 srl**  
Via Nairobi 40  
00144 Roma (RM)  
P.I. 17205121001  
PEC sunlegacy5@legalmail.it  
Numero REA RM - 1702900

PROGETTISTI INCARICATI

**Arch. DANIELE CONTICCHIO** Ing. **MARCO GRANDE** Ing. **DANIELE MARRAS** Ing. **LORENA VACCA**

STUDIO PROFESSIONALE IN VIA DELL'INDUSTRIA N.87 00100 ROMA (RM) C.F. 02100000000  
STUDIO PROFESSIONALE IN VIA CASALINA N.80 00100 ROMA (RM) C.F. 02100000000  
STUDIO PROFESSIONALE IN VIA GALASSI N.2 00100 ROMA (RM) C.F. 02100000000  
STUDIO PROFESSIONALE IN VIA GALASSI N.2 00100 ROMA (RM) C.F. 02100000000

**PROGETTO DI UN'OASI AGRIVOLTICA PER LA SALVAGUARDIA DELLA BIODIVERSITA' E IL MIGLIORAMENTO FONDIARIO**  
**Potenza nominale 87,3868 MWp**  
in Località "Pian D'Organo" - Comune di Tarquinia (VT)  
**E RELATIVE OPERE DI CONNESSIONE ALLA RTN**  
Comuni di Tarquinia (VT) e Civitavecchia (RM)

ORDINE INGEGNERI PROVINCIA ORISTANO  
n. 378 Dr. Ing. **Daniele Marras**

ORDINE INGEGNERI PROVINCIA CAGLIARI  
N. 4766 Dott. Ing. **LORENA VACCA**

### SCHEMA UNIFILARE QUADRI TIPO MT

REV.	DATA	DESCRIZIONE	REDATTO	CONTROLLATO	APPROVATO
01		Definitivo	Luglio 2023	-	TAVPROG025
REV.	FASE PROGETTUALE	DATA	SCALA	IDENTIFICATORE	

### CODICE PROTEZIONI ANSI C37.2

PROTECTION CODE	DESCRIZIONE
50	Massima corrente di fase istantanea
51	Massima corrente di fase temporizzata
51N	Massima corrente di terra temporizzata
67	Massima corrente di fase direzionale
67N	Massima corrente omopolare direzionale
27	Relé di minima tensione in corrente alternata
59	Relé di massima tensione in corrente alternata
81	Dispositivo di frequenza
79v	Richiusore - Richiusura dell'interruttore dopo apertura guasto
59N	Relé di massima tensione omopolare in corrente alternata
26	Dispositivo termico di protezione
63	Relé a pressione di fluidi
99	Relé di livello

### IMPIANTO A MONTE RETE PRIVATA

VALORE DI I.cto PRESUNTA SUL QUADRO 12,5(KA)  
TENSIONE NOMINALE 24(KV)  
TENSIONE D'ISOLAMENTO 35(KV)  
FREQUENZA 50(Hz)  
NEUTRO MT ISOLAT./COMPEN.

TENSIONE 24000 (V)  
FREQUENZA 50 (Hz)

CHIAVE LIBERA A SEZIONATORE DI TERRA CHIUSO - ON -  
CHIAVE LIBERA A SEZIONATORE DI TERRA APERTO - OFF - (INANELLATA CON CHIAVE L DI MONTE)

Nota 1: in alternativa al cavo RG7H01R 95 mmq Cu può essere usato il cavo ARG7H01R 185mmq Al  
Nota 2: la taratura delle protezioni sarà effettuata in accordo con le indicazioni di Enel Distribuzione