

LEGENDA

ELEMENTI DI PROGETTO

Stazioni elettriche

- Cabina primaria (esistente) - Belluno
- Cabina primaria (esistente) - Desidan
- Stazione elettrica (in progetto) - Gardina
- Stazione elettrica 132 kV (esistente) - Polpet
- Stazione elettrica 220 kV (in progetto) - Polpet
- Stazione elettrica (esistente) - Sovercene

Linee elettriche esistenti

- Linee aeree a 132 kV e Linee aeree a 220 kV
- Linee elettriche aeree a 132 kV in DT

Linee elettriche da realizzare

- Nuove linee 132 kV
- Linee elettriche aeree a 132 kV
- Linee elettriche 220 kV di classe I e a 132 kV
- Linee elettriche intermedie a 132 kV
- Nuove linee 220 kV
- Linee elettriche aeree a 220 kV
- Linee elettriche intermedie a 220 kV

Linee elettriche da demolire

- Linee elettriche da demolire a 132 kV
- Linee elettriche da demolire a 220 kV

Sostegni di progetto

- Altre linee esistenti 132 kV a 220 kV
- Demolizioni 132 kV e 220 kV
- Linee 220 kV declassate a 132 kV. Nuove linee aeree 132 kV. Nuove linee aeree 220 kV

AREE DI INTERFERENZA

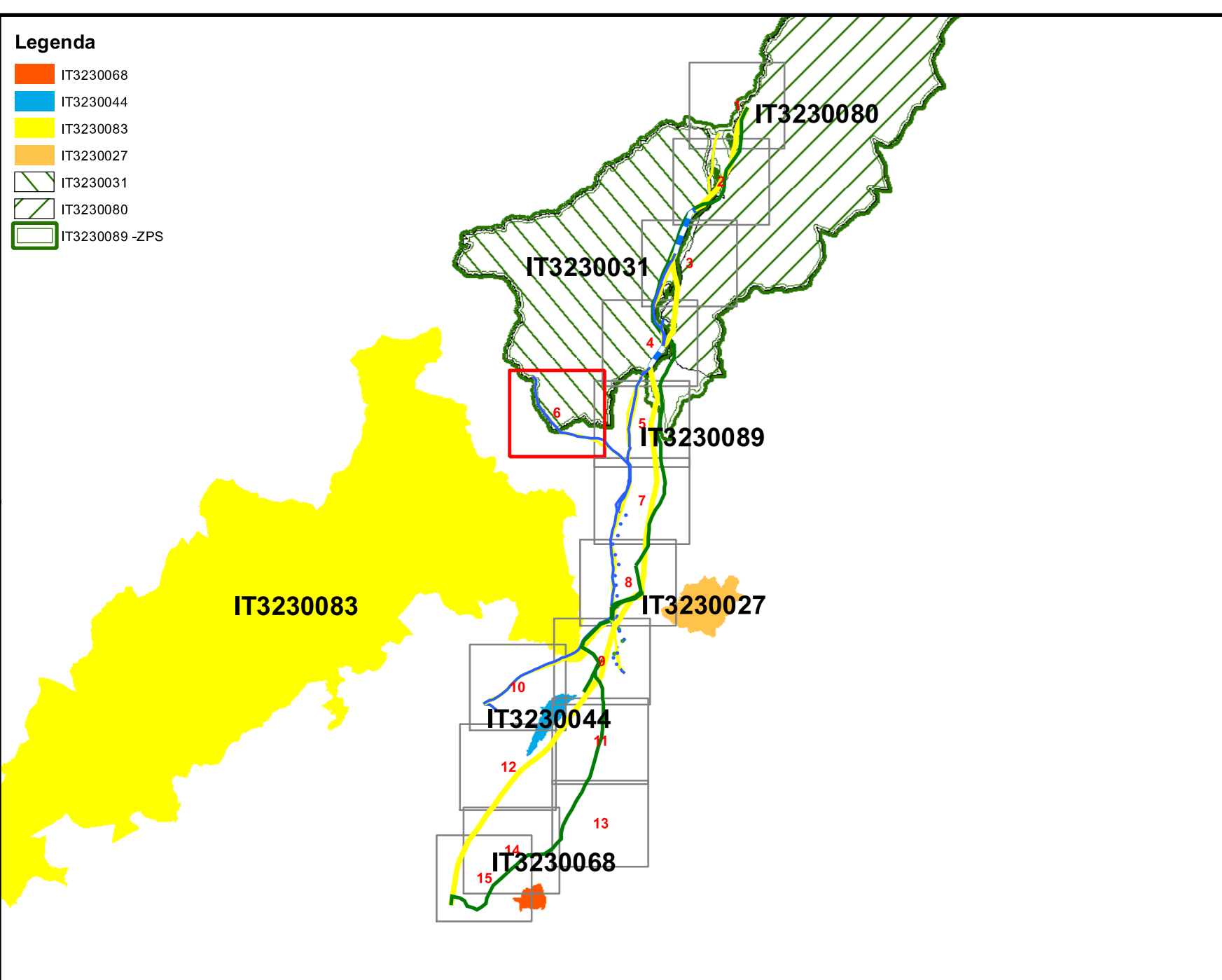
- Tagli

BUFFER HABITAT E FAUNA

- Buffer habitat (200m)
- Buffer fauna 800m

SITI NATURA 2000

- IT3230083 - Dolomiti Feltrine e Bellunesi (SIC & ZPS)
- IT3230080 - Val Talagana-Gruppo Monte Cridole-Monte Duranno (SIC)
- IT3230044 - Fontane di Nogare (SIC)
- IT3230031 - Val Tovanello-Bosconero (SIC)
- IT3230027 - Monte Tolada Versante S.E. (SIC)
- IT3230068 - Valpiama - Valmorel (aree palustri) (SIC)
- IT3230089 - Dolomiti del Cadore e Comelico (ZPS)
- Confini comunali

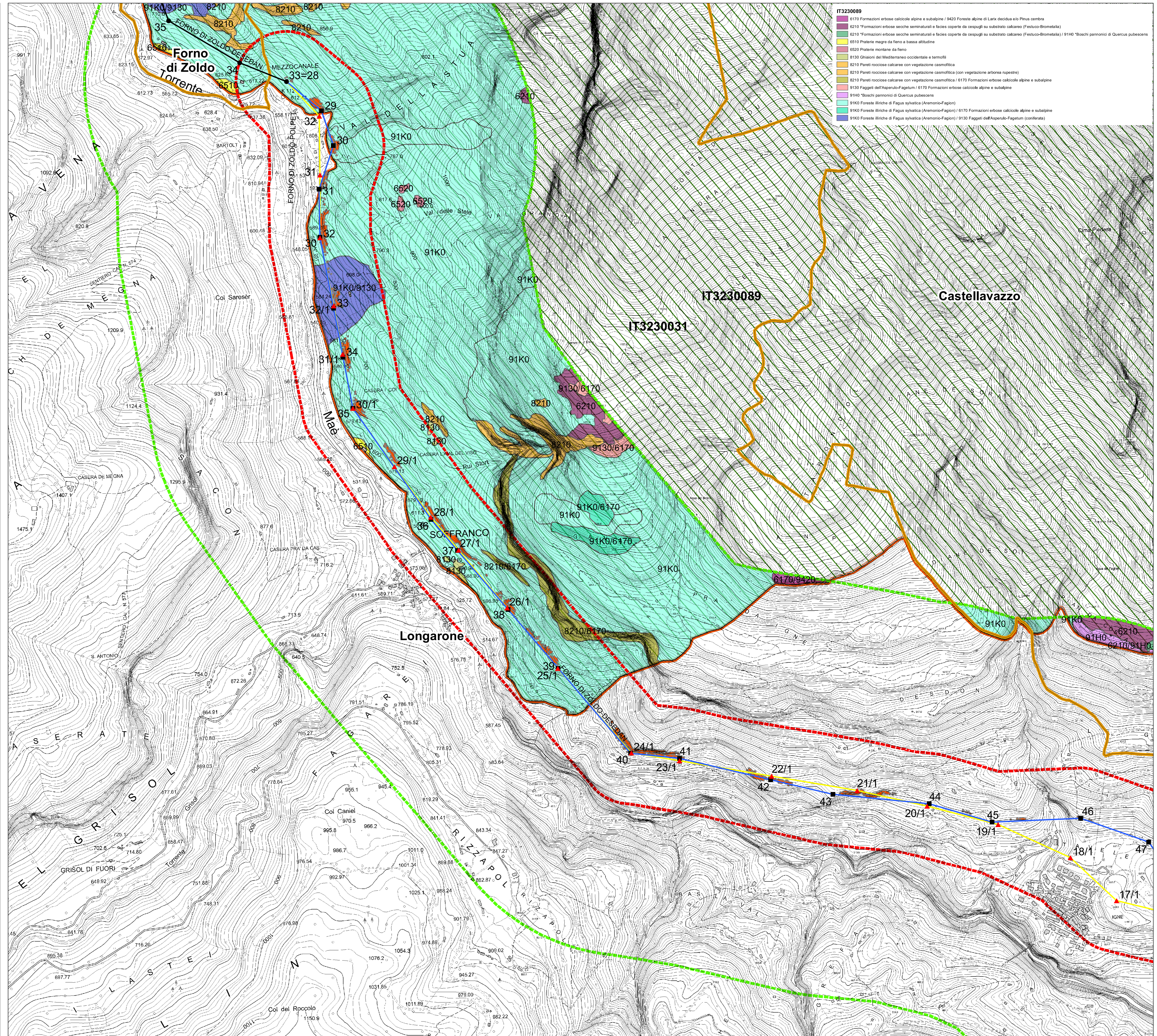


STUDIO MASTELLA
 Sede legale: Via Don E. Dall'acqua, 8, 37020, San Pietro in Cariano (VR)
 Sede operativa: Viale Verona, 41b, 37026, Pescantina (VR)
 Tel/fax: +390457157752
 Cell: +393334325864

REVISIONI	DATA	DESCRIZIONE	ELABORATO	VERIFICATO	APPROVATO
00	10/04/2013	PRIMA EMISSIONE	STUDIO MASTELLA CRISTIANO MASTELLA	AGTRD UPRI LUIGI FRANCESCO CARABARETTO	AGTRD UPRI NICOLA FERRACIN

TIPOLOGIA DELL'LABORATORIO	CODIFICA DELL'LABORATORIO	
TAVOLA	D U 22215A1 B CX 11446	
PROGETTO	TITOLO	
OPERA N°0192	Razionalizzazione e Sviluppo della Rete di Trasmissione Elettrica Nazionale (RTN) nella media valle del Piave	
RICAVATO DAL DOC. TERNA		
CODIFICA DEL FILE		
STUDIO PER LA VALUTAZIONE DI INCIDENZA AMBIENTALE		
Carta degli Habitat e assetto della tutela naturalistica		
NOME DELLA TAVOLA	FORMATO	SCALA
D U 22215A1 B CX 11446_6	A0	1:5.000
		FOGLIO
		6/15

Questo documento contiene informazioni di proprietà Terna SpA e deve essere utilizzato esclusivamente dal destinatario in relazione alle finalità per le quali è stato ricevuto. E' vietata qualsiasi forma di riproduzione o divulgazione senza l'esplicito consenso di Terna SpA. This document contains information proprietary to TERNA S.p.A. and it will have to be used exclusively for the purposes for which it has been furnished. Whichever shape of spreading or reproduction without the written permission of TERNA S.p.A. is prohibited.



- IT3230089
- 6170 Formazioni erbose calcicole alpine e subalpine / 9420 Foreste alpine di Larix decidua e Pinus cembra
- 6210 *Formazioni erbose secche seminaturali e facies coperte da cespugli su substrato calcareo (Festuco-Brometalia)
- 6210 *Formazioni erbose secche seminaturali e facies coperte da cespugli su substrato calcareo (Festuco-Brometalia)
- 6510 Praterie magre da fieno a bassa altitudine
- 6520 Praterie montane da fieno
- 8130 Ghiaioni del Mediterraneo occidentale e termofili
- 8210 Pirene calcaree con vegetazione casmofita
- 8210 Pirene calcaree con vegetazione casmofita (con vegetazione arborea rupestre)
- 8210 Pirene calcaree con vegetazione casmofita / 6170 Formazioni erbose calcicole alpine e subalpine
- 9130 Faggeti dell'Asperulo-Fagetum / 6170 Formazioni erbose calcicole alpine e subalpine
- 9130 Faggeti dell'Asperulo-Fagetum / 6170 Formazioni erbose calcicole alpine e subalpine
- 91H0 *boschi panonici di Quercus pubescens
- 91K0 Foreste liriche di Fagus sylvatica (Armonio-Fagetum)
- 91K0 Foreste liriche di Fagus sylvatica (Armonio-Fagetum) / 6170 Formazioni erbose calcicole alpine e subalpine
- 91K0 Foreste liriche di Fagus sylvatica (Armonio-Fagetum) / 9130 Faggeti dell'Asperulo-Fagetum (contornati)