

REGIONE SICILIA

COMUNE DI LICATA (AG)

Oggetto:

Progetto di realizzazione di un impianto fotovoltaico da 26.538,40 kWp con sistema di accumulo 8MW/32MWh ed annessa attività agricola denominato "AGRIVOLTAICO EMATITE LICATA".

Nome Documento:

CRONOPROGRAMMA LAVORI

Proponente:

PACIFICO

PACIFICO EMATITE S.R.L.

piazza Walther von der Vogelweide, 8 -
39100 - Bolzano (BZ)

Progettista:



Dott. Ing. Pietro ZARBO

Ordine degli Ingegneri di Agrigento n. 1341



Nome Elettronico Documento (file): Cronoprogramma lavori

| REV. | DATA | DESCRIZIONE | REDATTO | VERIFICATO | AUTORIZZATO |
|------|------------|-------------|---------------|---------------|-------------------------|
| 00 | 01/06/2023 | 1 Emissione | Ing. P. Zarbo | Ing. P. Zarbo | Pacifico Ematite s.r.l. |

INDICE

| | |
|--|----------|
| 1. Cronoprogramma opere | 3 |
| a. <i>Generalità</i> | <i>3</i> |
| b. <i>Cronoprogramma Attività.....</i> | <i>3</i> |

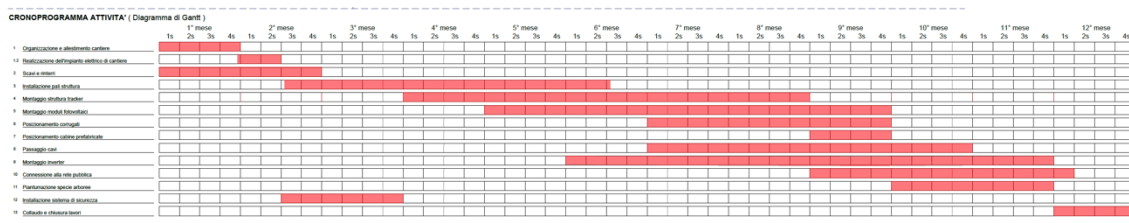
1. Cronoprogramma opere

a. Generalità

Il cronoprogramma è un elaborato, prevalentemente di tipo grafico, adottato per la pianificazione di una serie di attività. Di queste, ne rappresenta lo sviluppo temporale, imposto o scelto, con un'articolazione che comprende tutte le fasi di realizzazione di un'opera e di attuazione di un qualsiasi accadimento gestionale, e pur essendo finalizzato principalmente alla rappresentazione della tempistica delle lavorazioni, la buona redazione di un cronoprogramma rappresenta la base per la corretta gestione economica e finanziaria dell'operazione cui si riferisce.

b. Cronoprogramma Attività

Nel seguito il diagramma di Gantt che spone la durata prevista delle attività necessarie alla realizzazione del progetto **AGRO-VOLTAICO EMATITE LICATA**



- 1 Organizzazione e allestimento cantiere
- 1.2 Realizzazione dell'impianto elettrico di cantiere
- 2 Scavi e rinterri
- 3 Installazione pali struttura
- 4 Montaggio struttura tracker
- 5 Montaggio moduli fotovoltaici
- 6 Posizionamento corrugati
- 7 Posizionamento cabine prefabbricate
- 8 Passaggio cavi
- 9 Montaggio inverter
- 10 Connessione alla rete pubblica
- 11 Piantumazione specie arboree
- 12 Installazione sistema di sicurezza
- 13 Collaudo e chiusura lavori