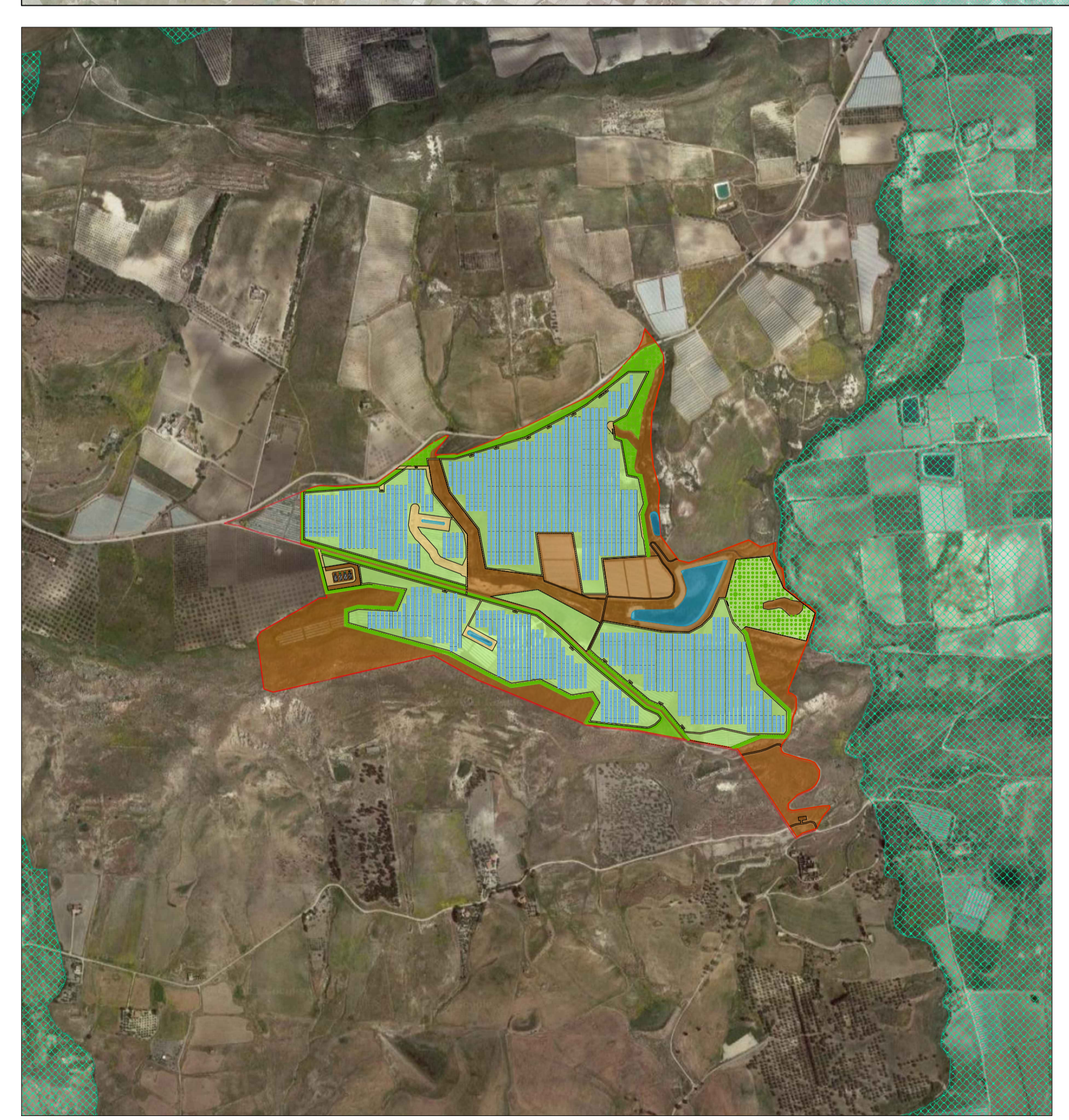


DATI IMPIANTO	
NOME IMPIANTO	AGRIVOLTAICO EMATITE LICATA
LOCALITA'	Licata
PROVINCIA	Agrigento
POTENZA IMPIANTO	26.538,40 kWp
MODULI	37.912 Da 0.700 kWp
SUP. CAPTANTE	108.049 mq
COORDINATE	Lat. 37° 7' 52.26" N ; Long. 14° 1' 35.81" E
QUOTA	227 s.l.m.
TIPOLOGIA	IMPIANTO FOTOVOLTAICO A INSEGUIMENTO MONOASSIALE
VIABILITA'	STRADA PROVINCIALE 62
AREA IMPIANTO	665.145 mq

Legenda	
	Area a disposizione per Impianto AGRIVOLTAICO EMATITE LICATA
	IPOSTESI Cavidotto interrato
	Sottostazione SSE Utente
Legenda Vincolo idrogeologico	
	Vincolo idrogeologico





**Regione Siciliana**  
Provincia di Agrigento  
Comune di Licata

Oggetto:  
**Progetto di realizzazione di un impianto fotovoltaico da 26.538,40 kWp con sistema di accumulo 8MW/32MWh ed annessa attività agricola denominato "AGRIVOLTAICO EMATITE LICATA"**

Proponente  
**PACIFICO**  
PACIFICO EMATITE S.R.L.  
Piazza Walter von Vogelweide N°8,  
39100, Bolzano, Italia  
P.IVA 03152310219

Titolo elaborato: Contesto vincolistico cartografia PAI VINCOLO IDROGEOLOGICO		Numero elaborato: <b>PUNTO 19</b>	Orientamento 
--	--	--------------------------------------	------------------

Tipo elaborato:  Di dettaglio  Di modifica tecnica

Codice elaborato: \_\_\_\_\_ Scala

REV	DATA	Descrizione	Redatto	Verificato	Approvato	Autorizzato
0	01/08/2023	Prima emissione	Arch. S. Lo Bello	Ing. P. Zarbo	Ing. P. Zarbo	PACIFICO EMATITE srl
1						
2						
3						
4						

Logo Progettista e Denominazione commerciale <b>SINGEP</b> <small>SINGEP srl Via della Moscova, 53 20121 Milano - Italy P.IVA 02847800960 Codice Univoco: SRUC82D T+39 02 822 89203</small>	Timbro progettista <b>PACIFICO EMATITE SRL</b>
---	---

Visti