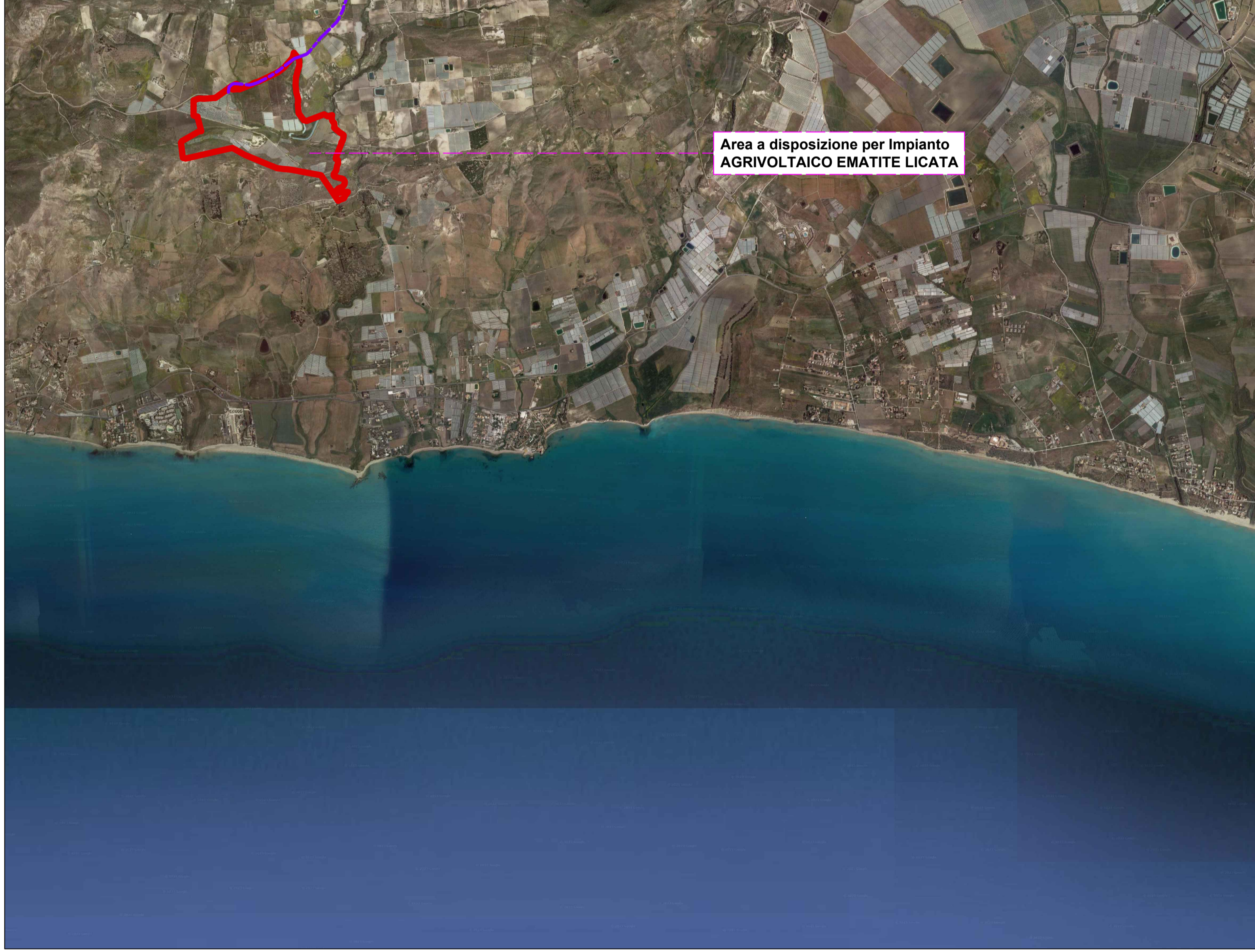
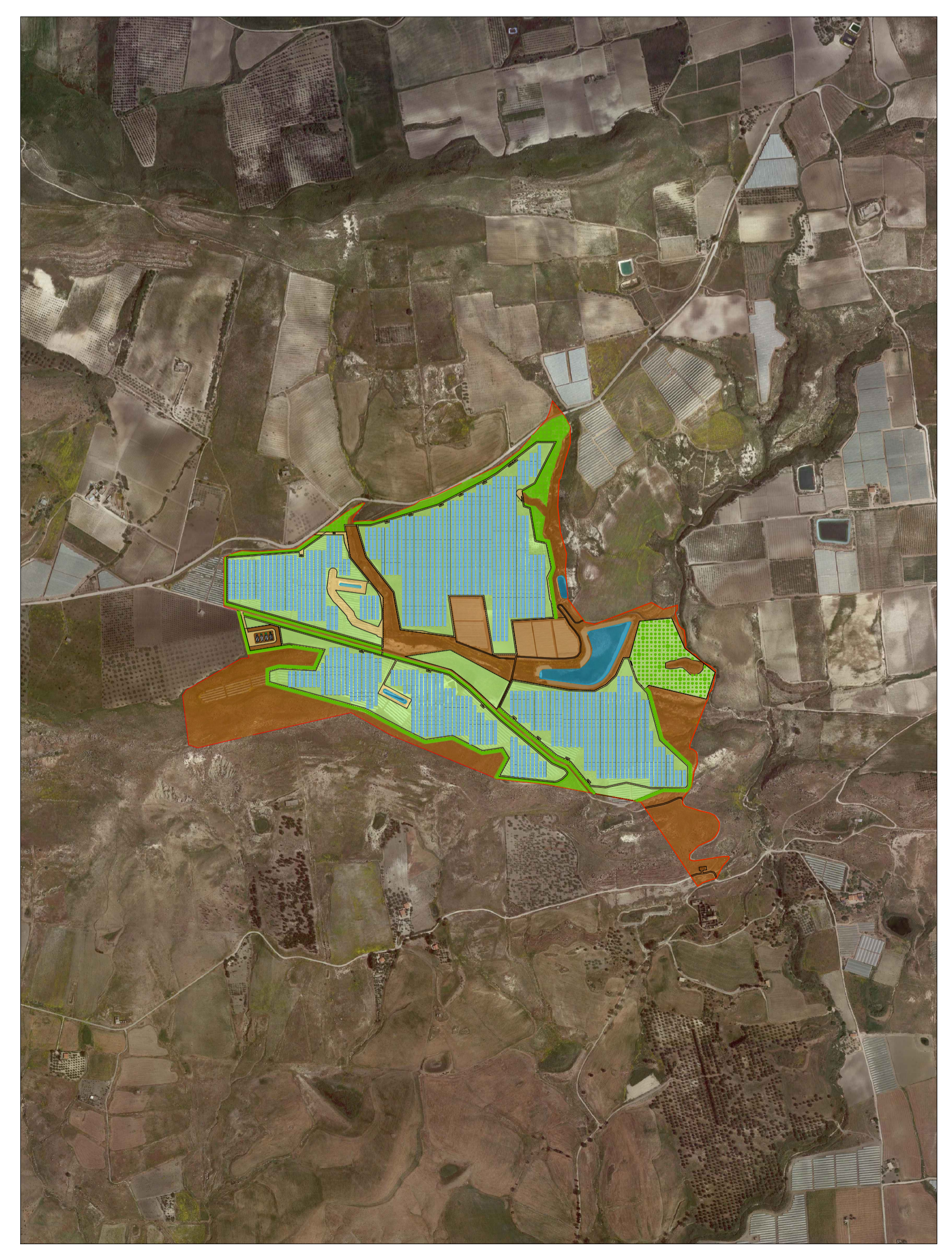
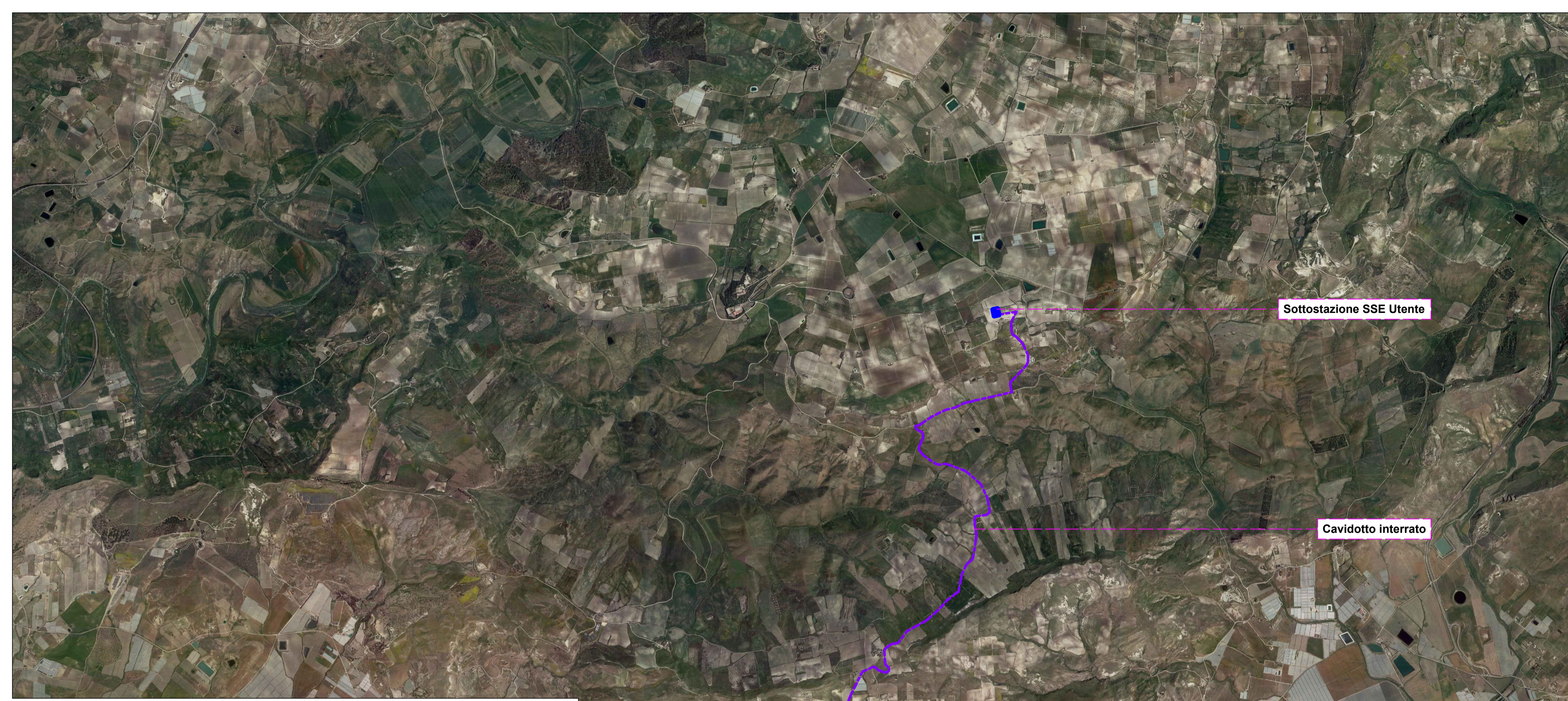



DATI IMPIANTO	
NOME IMPIANTO	AGRIVOLTAICO EMATITE LICATA
LOCALITA'	Licata
PROVINCIA	Agrigento
POTENZA IMPIANTO	26.538,40 kWp
MODULI	37.912 Da 0.700 kWp
SUP. CAPTANTE	108.049 mq
COORDINATE	Lat. 37° 7' 52.26" N ; Long. 14° 1' 35.81" E
QUOTA	227 s.l.m.
TIPOLOGIA	IMPIANTO FOTOVOLTAICO A INSEGUIMENTO MONOASSIALE
VIABILITA'	STRADA PROVINCIALE 62
AREA IMPIANTO	665.145 mq

Legenda	
	Area a disposizione per Impianto AGRIVOLTAICO EMATITE LICATA
	IPOTESI Cavidotto interrato
	Sottostazione SSE Utente

Legenda Parchi e Riserve Marine	
	Zona A
	Zona B
	Zona C
	Zona D
	Zona 1
	Zona 2
	Zona 3
	A
	B
	B1
	B2
	Area Marine
	Area marina Capo Milazzo





Regione Siciliana
Provincia di Agrigento
Comune di Licata


Oggetto:
Progetto di realizzazione di un impianto fotovoltaico da 26.538,40 kWp con sistema di accumulo 8MW/32MWh ed annessa attività agricola denominato "AGRIVOLTAICO EMATITE LICATA"

Proponente

PACIFICO

PACIFICO EMATITE S.R.L.
Piazza Walter von Vogelweide N°8,
39100, Bolzano, Italia,
P.IVA 03152310219

Numero elaborato: **PUNTO 28**

Orientamento 

Tipo elaborato: Di dettaglio Di modifica tecnica

REV	DATA	Descrizione	Redatto	Verificato	Approvato	Autorizzato
0	01/08/2023	Prima emissione	Arch. S. Lo Bello	Ing. P. Zarbo	Ing. P. Zarbo	PACIFICO EMATITE srl
1						
2						
3						
4						

Logo Progettista e Denominazione commerciale

SINGEP

SINGEP srl
Via della Moscova, 53
20121 Milano - Italy
P.IVA 02547800960
Codice Univoco: SRUC82D
T+39 0222 69023

Timbro progettista

PACIFICO EMATITE SRL

Visti