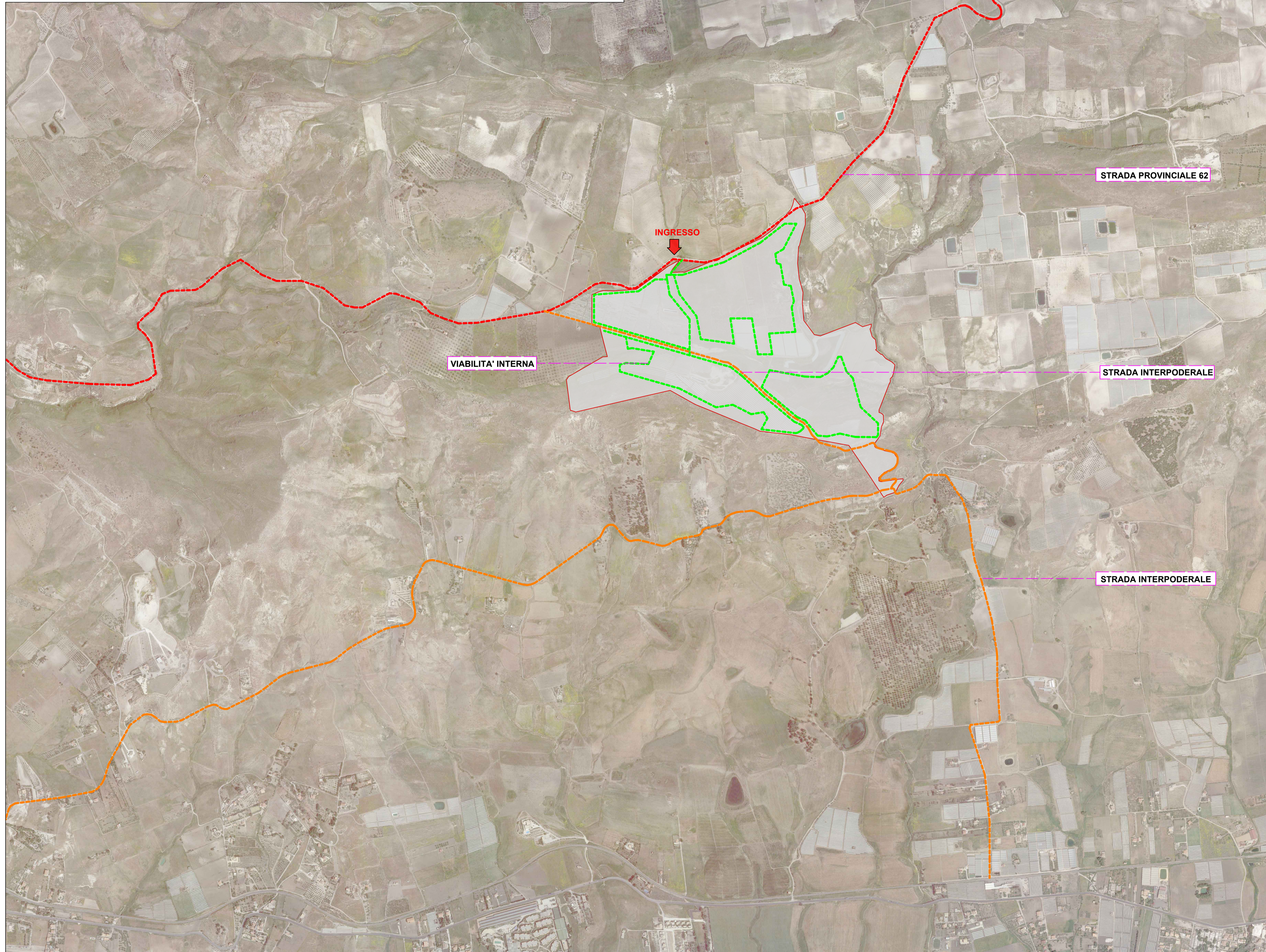


Particolare:Asse stradale viabilità interna / 1:20



Indicazione viabilità generale su ortofoto / Fonte: Google.com_maps / 1:8.000

DATI IMPIANTO	
NOME IMPIANTO	AGRIVOLTAICO EMATITE LICATA
LOCALITA'	Licata
PROVINCIA	Agrigento
POTENZA IMPIANTO	26.538,40 kWp
MODULI	37.912 Da 0.700 kWp
SUP. CAPTANTE	108.049 mq
CORDINATE	Lat. 37° 7' 52.26" N ; Long. 14° 1' 35.81" E
QUOTA	227 s.l.m.
TIPOLOGIA	IMPIANTO FOTOVOLTAICO A INSEGUIMENTO MONOASSIALE
VIABILITA'	STRADA PROVINCIALE 62
AREA IMPIANTO	665.145 mq

Legenda	
	Strada Provinciale 73
	Strada Interpodereale
	Viabilità interna
	Punti di accesso
	Area impianti



Regione Siciliana
 Provincia di Agrigento
 Comune di Licata

Oggetto:
Progetto di realizzazione di un impianto fotovoltaico da 26.538,40 kWp con sistema di accumulo 8MW/32MWh ed annessa attività agricola denominato "AGRIVOLTAICO EMATITE LICATA"

Proponente

PACIFICO

PACIFICO EMATITE S.R.L.
 Piazza Walter Von Vogelweide N°8,
 39100, Bolzano, Italia,
 P.IVA 03152310219

Titolo elaborato:
Particolare VIABILITA' GENERALE

Numero elaborato:
PUNTO 37

Orientamento 

Tipo elaborato: Di dettaglio Di modifica tecnica

REV	DATA	Descrizione	Redatto	Verificato	Approvato	Autorizzato
0	01/08/2023	Prima emissione	Arch. S. Lo Bello	Ing. P. Zarbo	Ing. P. Zarbo	PACIFICO EMATITE srl
1						
2						
3						
4						

Scala



Logo Progettista e Denominazione commerciale

SINGEP SINGEP srl
 Via della Moscova, 53
 20121 Milano - Italy
 P.IVA 02847800960
 Codice Univoco: SRU082D
 T+39 02 76022 89033

Società di Ingegneria e Gestione Progetti

Timbro progettista

PACIFICO EMATITE SRL

Visti