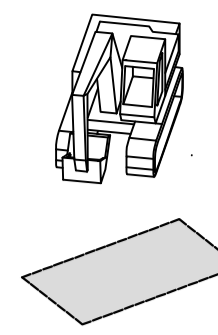
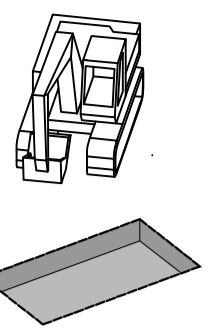


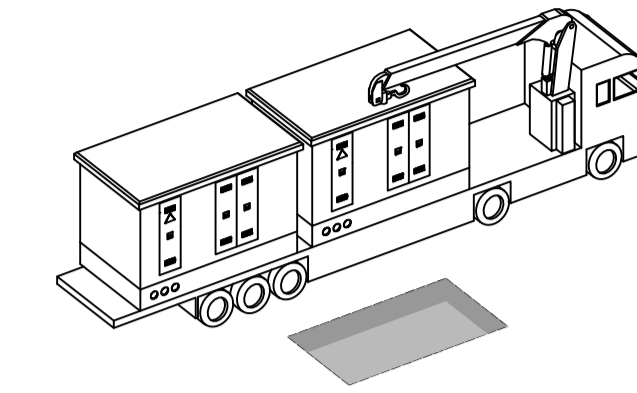
Schema di montaggio



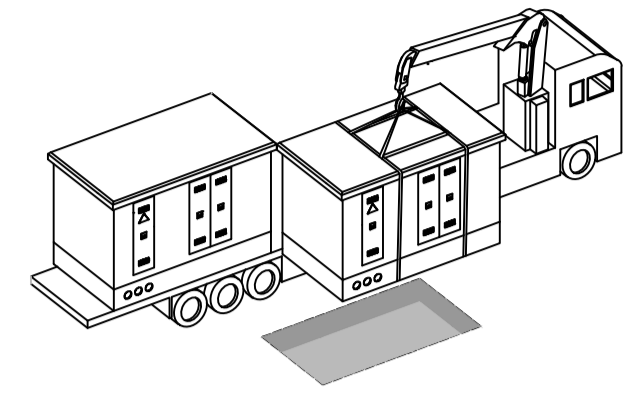
Fase 1
Definizione dell'area di posizionamento della cabina



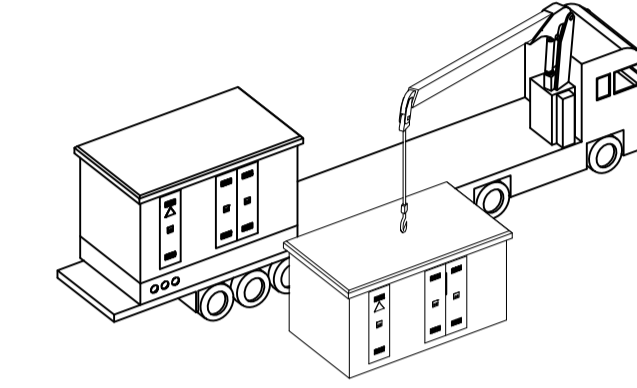
Fase 2
Scavo a sezione obbligata mediante automezzi specifici



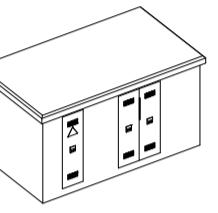
Fase 3
Trasporto in cantiere della cabina prefabbricata mediante automezzo apposto, fornito di braccio meccanico per il collocamento della stessa.



Fase 4
Posizionamento della cabina mediante braccio meccanico. Il collocamento in loco sarà coordinato da personale specializzato.



Fase 5
La cabina, essendo una struttura prefabbricata, potrà essere rimossa una volta terminata la vita utile dell'impianto con la procedura inversa a quella del posizionamento.

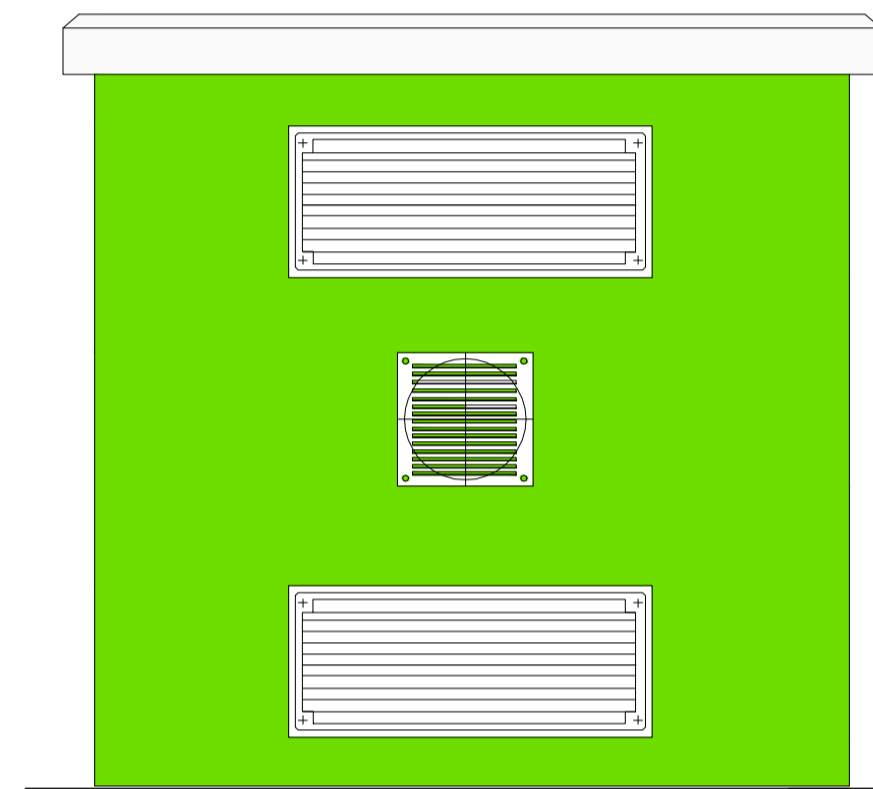
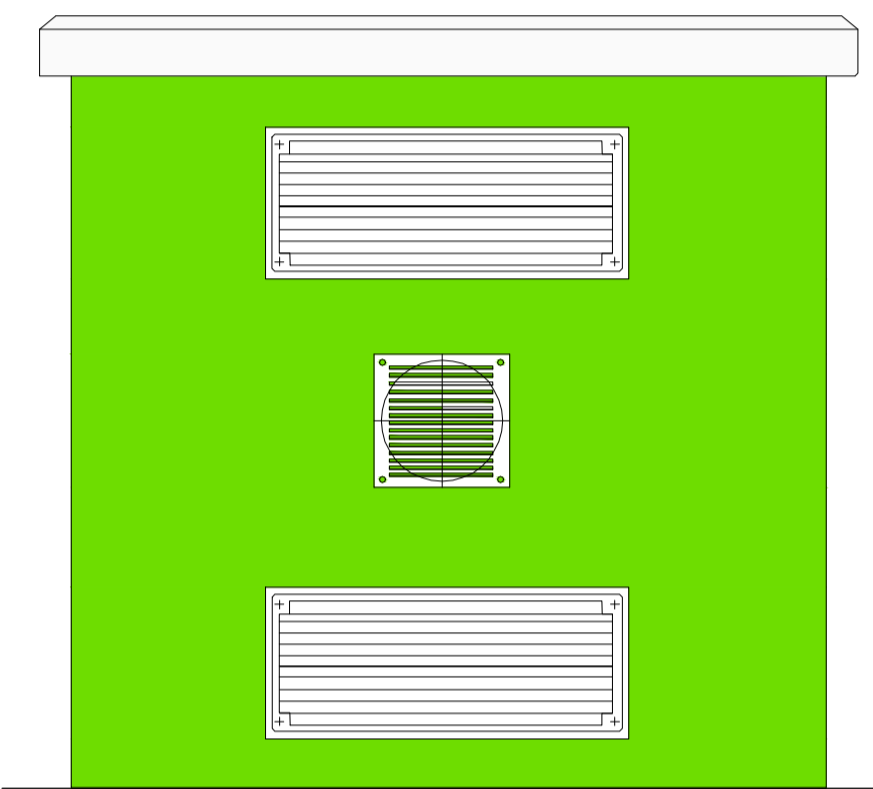
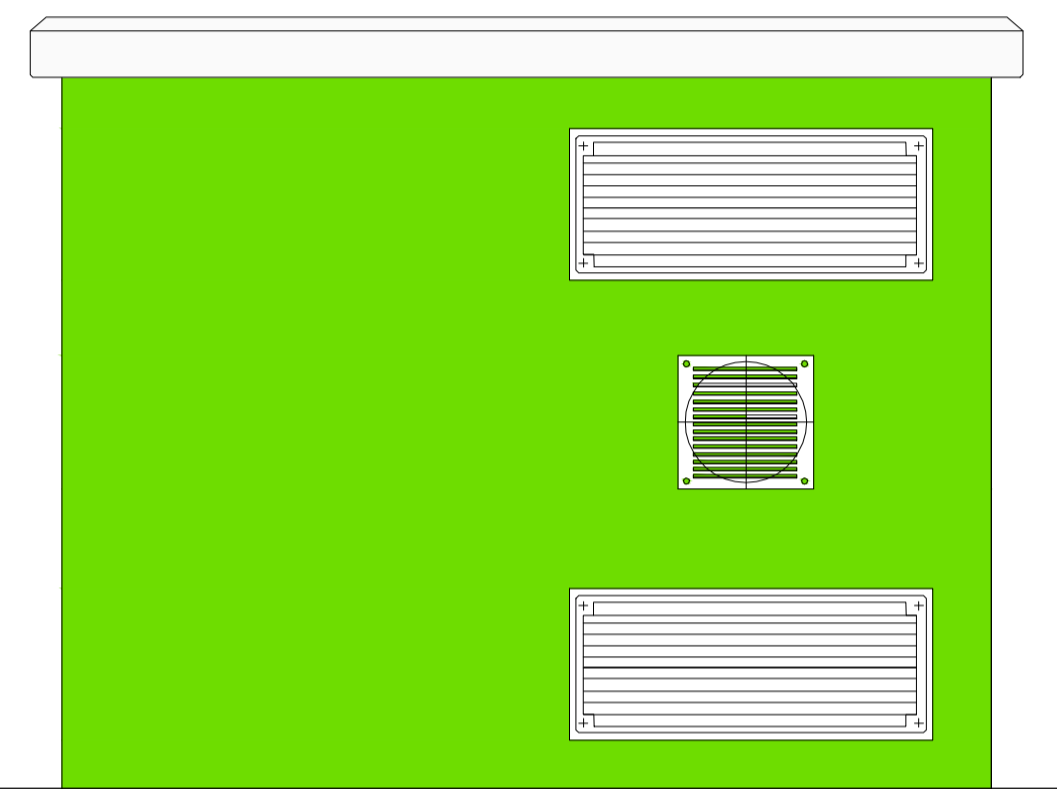


Fase 6
La fase terminale della messa in opera della cabina termina con l'allaccio dell'impianto elettrico.

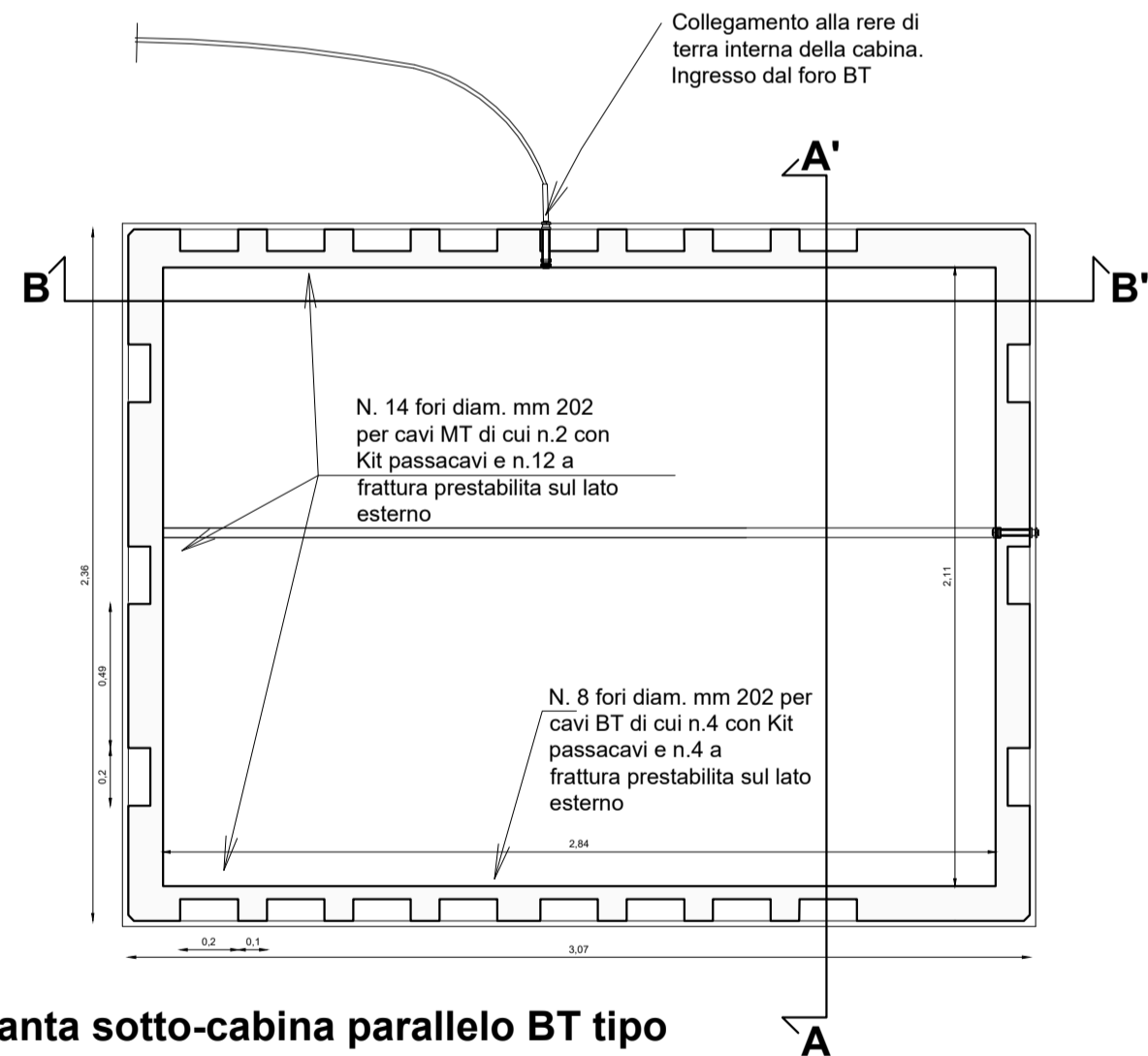
Pianta cabina parallelo BT tipo

Sezione AA cabina parallelo BT tipo

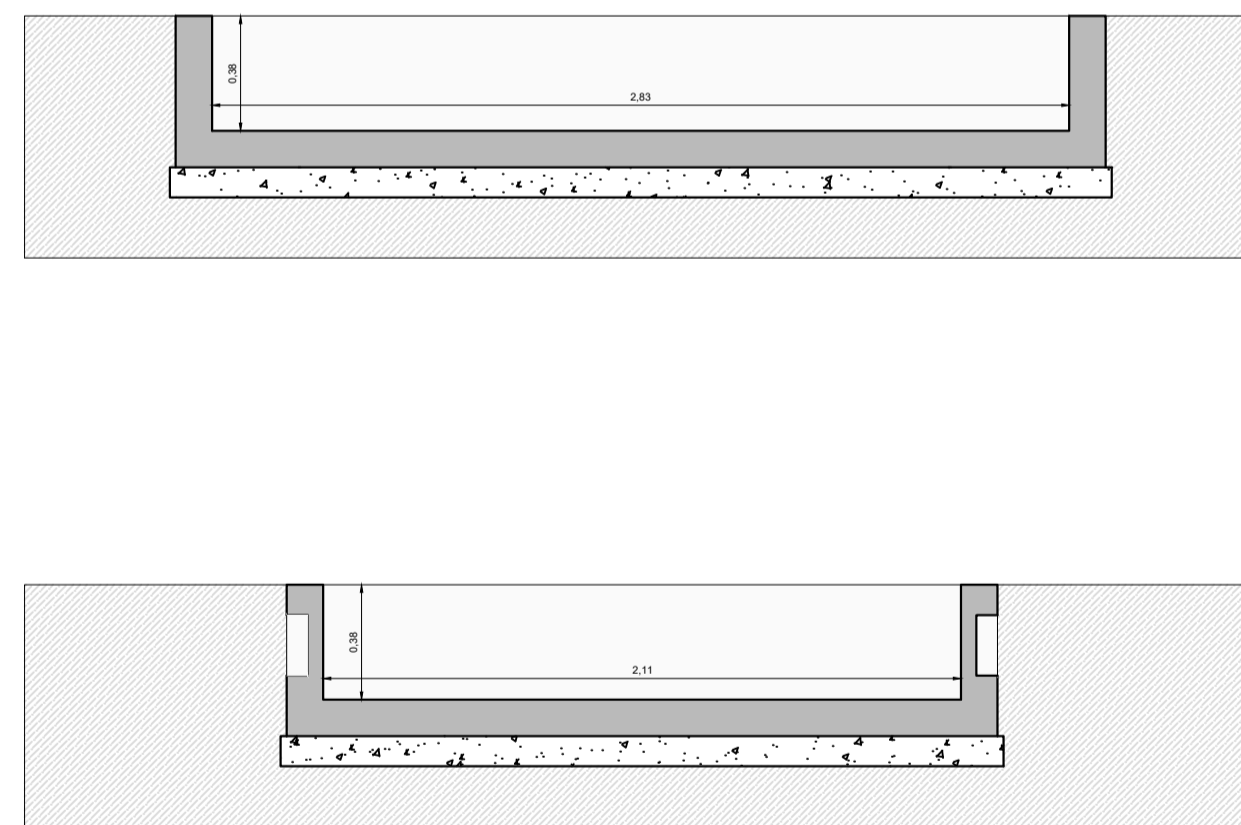
Sezione BB cabina parallelo BT tipo



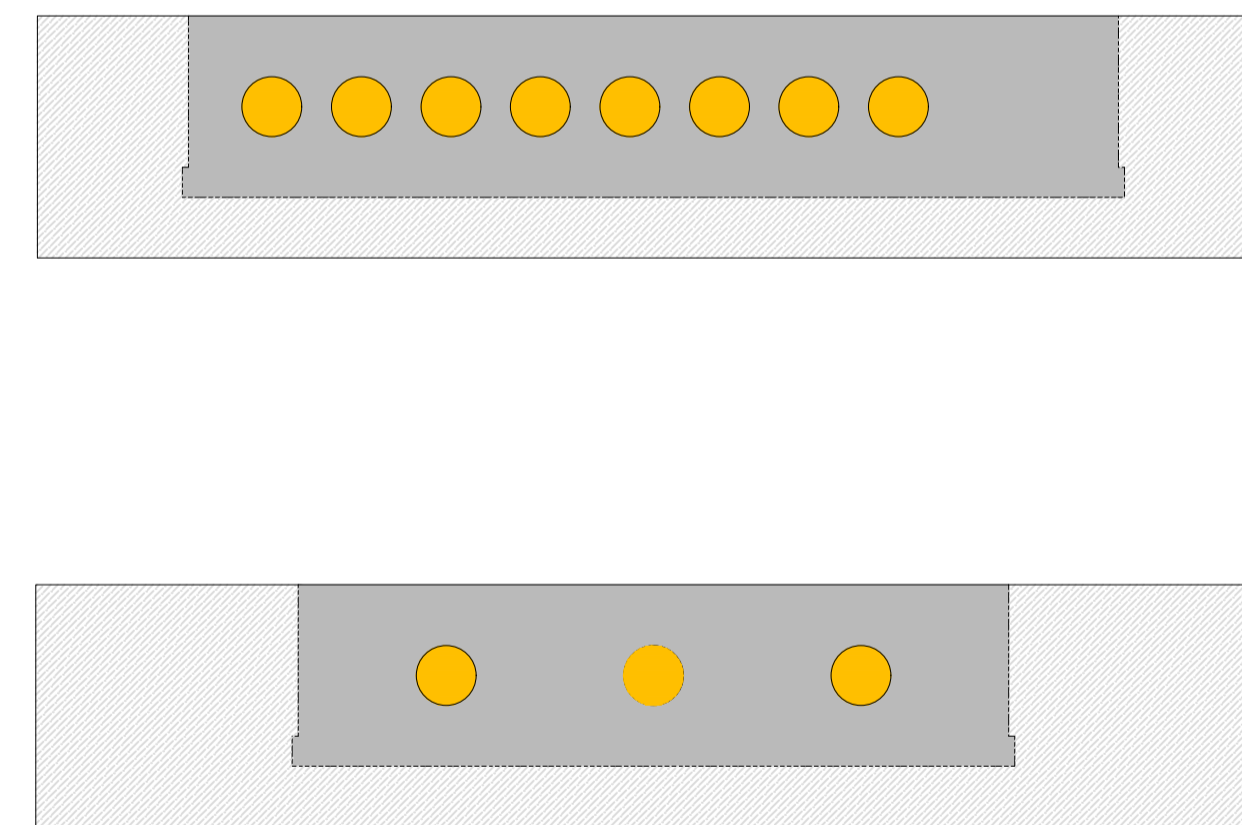
Prospetti cabina parallelo BT tipo



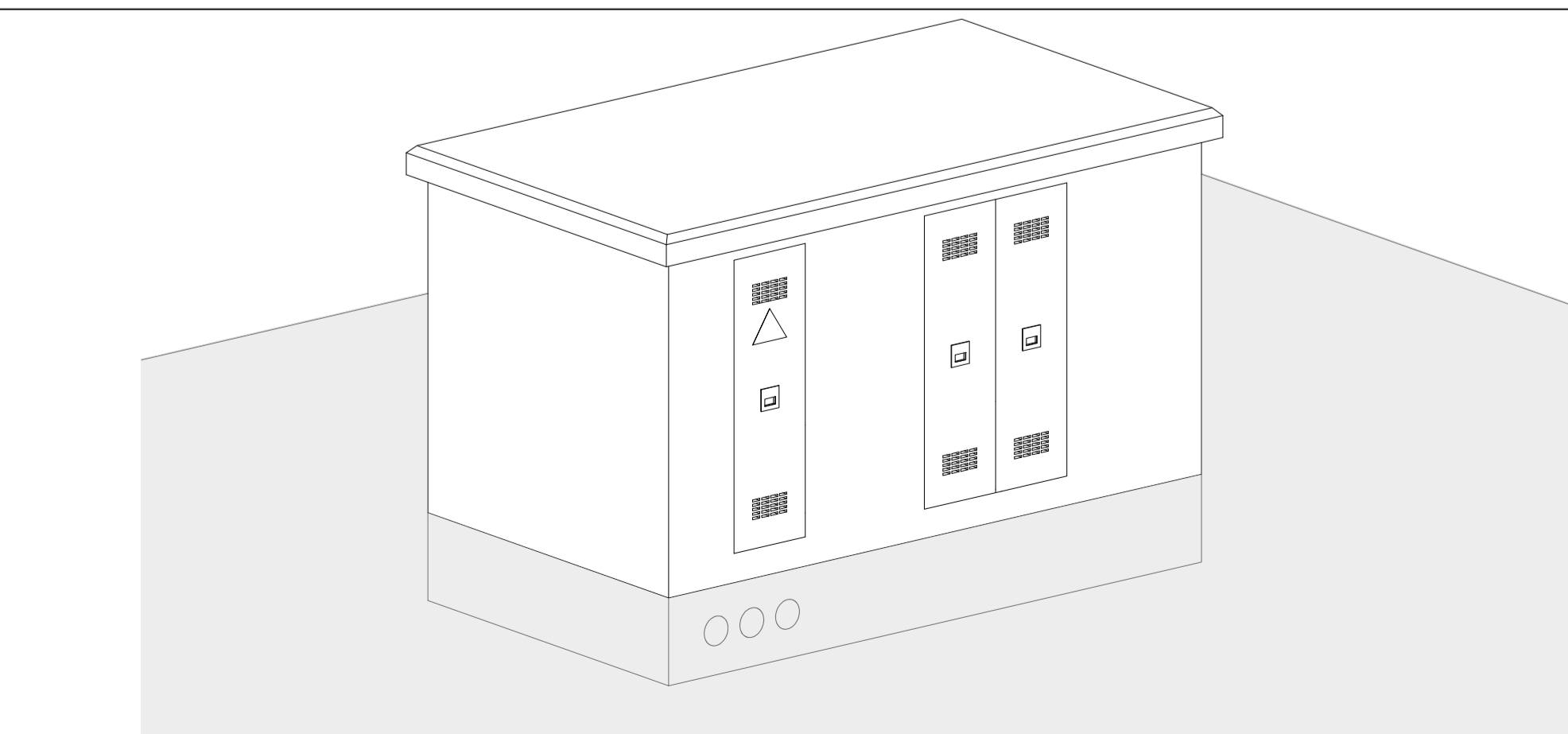
Sezione sotto-cabina parallelo BT tipo



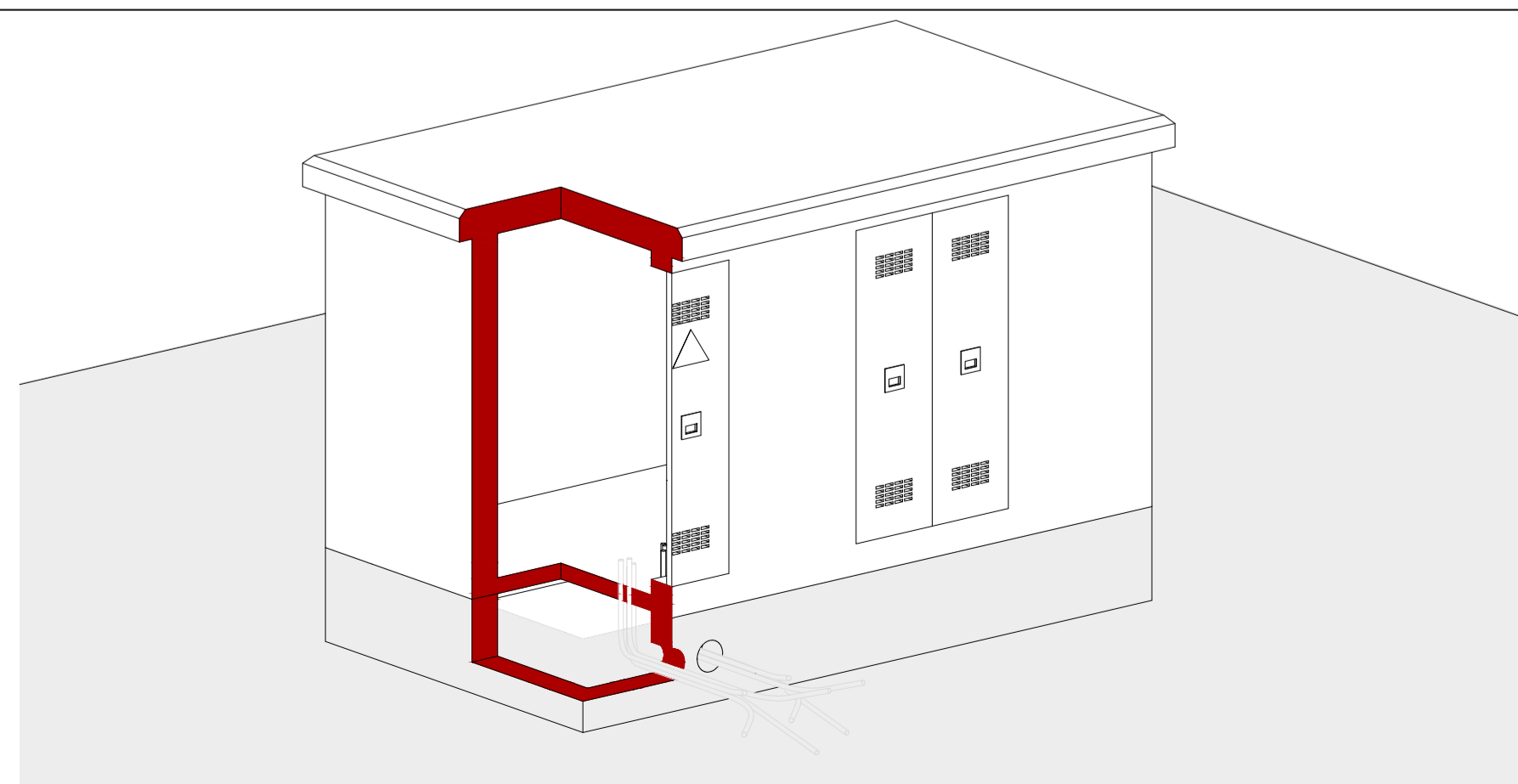
Prospetti sotto-cabina parallelo BT tipo



Pianta sotto-cabina parallelo BT tipo



Assonometria cabina parallelo BT tipo



Spaccato assonometrico cabina parallelo BT tipo



Regione Siciliana
Provincia di Agrigento
Comune di Licata

Oggetto:
Progetto di realizzazione di un impianto fotovoltaico da 26.538,40 kWp con sistema di accumulo 8MW/32MWh ed annessa attività agricola denominato "AGRIVOLTAICO EMATITE LICATA"

Proponente:
PACIFICO

PACIFICO EMATITE S.R.L.
Piazza Walter von Vogelweide N°6,
39100, Bolzano, Italia,
P.IVA 03152310219

Titolo elaborato: Particolare CABINE PARALLELO BT
Numero elaborato: PUNTO 43
Orientamento: 

Tipo elaborato: Di dettaglio Di modifica tecnica

REV	DATA	Descrizione	Redatto	Verificato	Approvato	Autorizzato
0	01/08/2023	Prima emissione	Arch. S. Lo Bello	Ing. P. Zarbo	Ing. P. Zarbo	PACIFICO EMATITE srl
1						
2						
3						
4						

Logo Progettista e Denominazione commerciale

SINGEP
SINGEP srl
Via della Moscova, 53
20121 Milano - Italy
P.IVA 02547800960
Codice Univoco: SRUC82D
T+39 022 69023

Timbro progettista

PACIFICO EMATITE SRL

Visti: