

LEGENDA

- Confine catastale
- Recinzione impianto
- Cavidotto
- Stazione AT

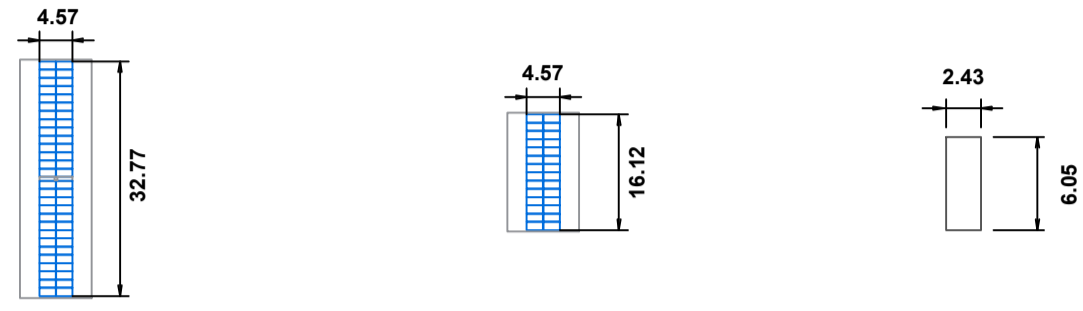
Moduli da 545 W
 Inverter: 9,45m
 Tracker da 28x2: 528 (29.568 pannelli)
 Tracker da 14x2: 167 (4.676 pannelli)
 Pannelli totali: 34.244
Potenza totale: 18.662,98 kW

Potenza AC: 15400 (77 inverter da 200)
 Power station tipo 2: 8 (2000) ognuna con 9 inverter
 Power station tipo 4: 1(1250) con 5 inverter
 DC/AC: 1,21

TIPO 1: TRACKER 28x2 pannelli
 Superficie totale tracker
 singolo TIPO 1: 149,75 m²

TIPO 2: TRACKER 28 pannelli
 Superficie totale tracker
 singolo TIPO 2: 73,66 m²

POWER STATION/CABINA DI CONNESSIONE
 Sup. singola Power Station:
 6,058m x 2,432m = 14,77 m²



SUPERFICIE TOTALE TRACKER TIPO 1:
 Numero Totale tracker TIPO 1: 528
 Tracker totali di TIPO 1 x superficie tracker TIPO 1 = 528 x 149,75 m² = 79.068,00 m²

SUPERFICIE TOTALE TRACKER TIPO 2:
 Numero Totale tracker TIPO 2: 167
 Tracker totali di TIPO 2 x superficie tracker TIPO 2 = 167 x 73,66 m² = 12.301,22 m²

SUPERFICIE TOTALE POWER STATION
 Numero Totale Power Station: 9
 Sup singola Power Station x Numero Totale Power Station = 14,77 m² x 9 = 132,93 m²

Sup Totale tracker TIPO 1 + Sup Totale tracker TIPO 2 + Sup Totale Power Station =
79.068,00 m² + 12.301,22 m² + 132,93 m² = 91.502,15 m²

SUPERFICIE TOTALE COPERTA = 91.502,15 m²

SUPERFICIE TOTALE LOTTO = 539.157,80 m²

RAPPORTO DI COPERTURA
 Sup. totale coperta / Sup. totale lotto = 91.502,15 m² / 539.157,80 m² = 0,17

STUDIO ALCHEMIST
 Ing. Stefano Floris - Arch. Cinzia Nieddu

Via Isola San Pietro 3 - 09126 Cagliari (CA)
 Via Semplicio Spano 10 - 07026 Olbia (OT)
 stefano.floris@studioalchemist.it
 cinzia.nieddu@studioalchemist.it
 www.studioalchemist.it

Alchemist Studio

COMUNE DI SASSARI

OGGETTO
[ID: 9666] - REALIZZAZIONE IMPIANTO AGRIVOLTAICO DA 18,66 MW IN IMMISSIONE - SU TRACKER DI TIPO AD INSEGUIMENTO MONOASSIALE DENOMINATO "TRUNCU REALE 3"

COMMITTENTE
 ENERGYREALE3 SRL
 Via Semplicio Spano 10 - 07026 Olbia (SS)

PROGETTO DEFINITIVO

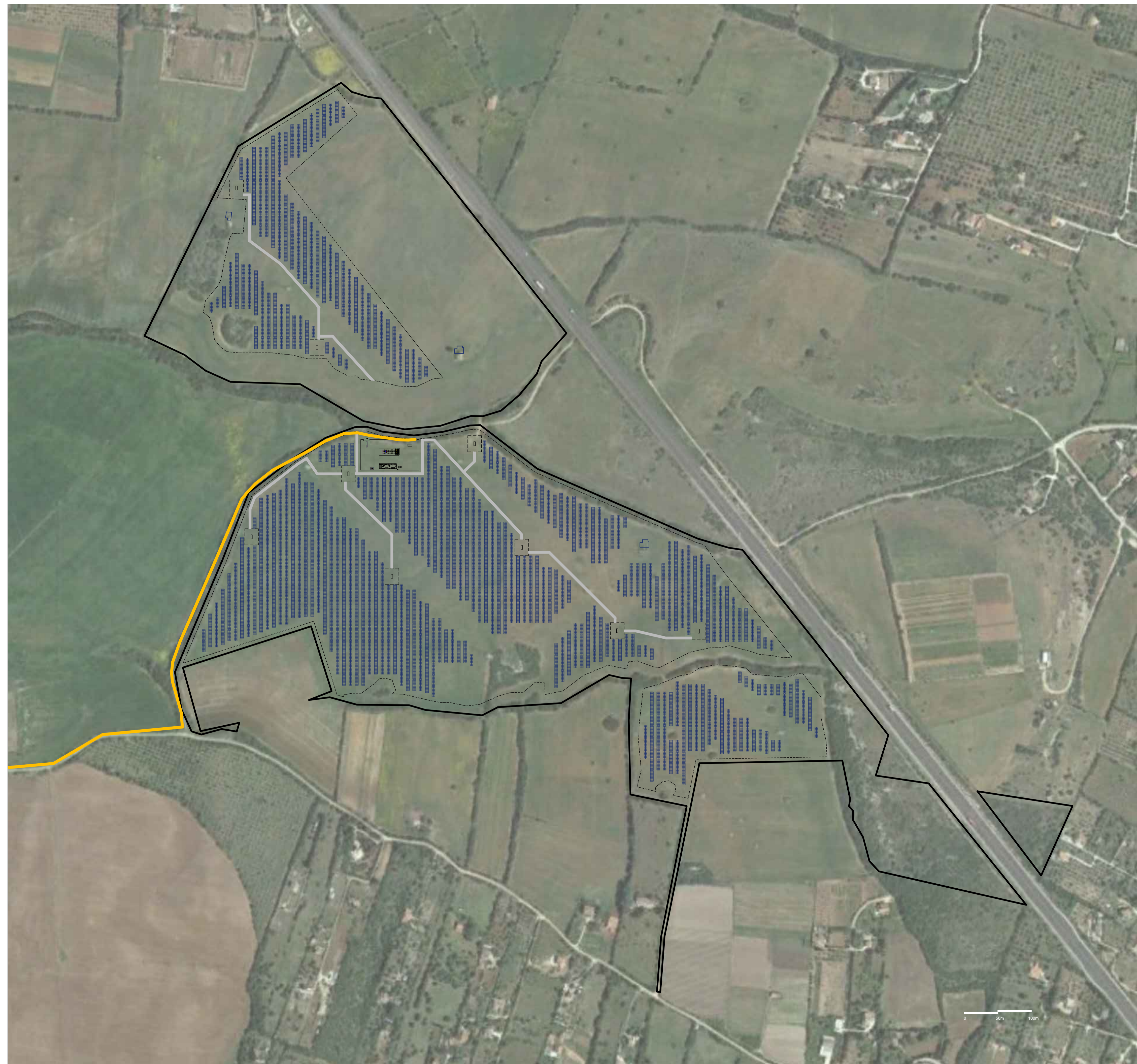
ELABORATO
LAYOUT AGGIORNATO SULLA BASE DELLE OSSERVAZIONI (18,66 MW)

NUMERO ELABORATO
OS_03A
 SCALA: -
 DATA: SETTEMBRE 2023

3	Terza emissione				
2	Seconda emissione				
1	Prima emissione		Arch. Chiara Martis	Ing. Stefano Floris	
REV.	DATA	DESCRIZIONE	REDATTO	CONTROLLATO	APPROVATO

DEF	IMPIANTI	00	
CODICE COMMESSA	NOME FILE	FASE PROGETTUALE	CATEGORIA REV.

STUDIO ALCHEMIST: Ing. Stefano Floris Arch. Cinzia Nieddu	COLLABORATORI: Arch. Chiara Martis Arch. Valentina Nieddu Arch. Michela Melis Arch. Martina Sias Arch. Luigi Mereu Arch. Federico Serventi Arch. Marco Cocco Norfo Geol. Mario Strinna	PROGETTISTA - TIMBRO E FIRMA
---	--	----------------------------------



LAYOUT AGGIORNATO SULLA BASE DELLE OSSERVAZIONI (18,66 MW)