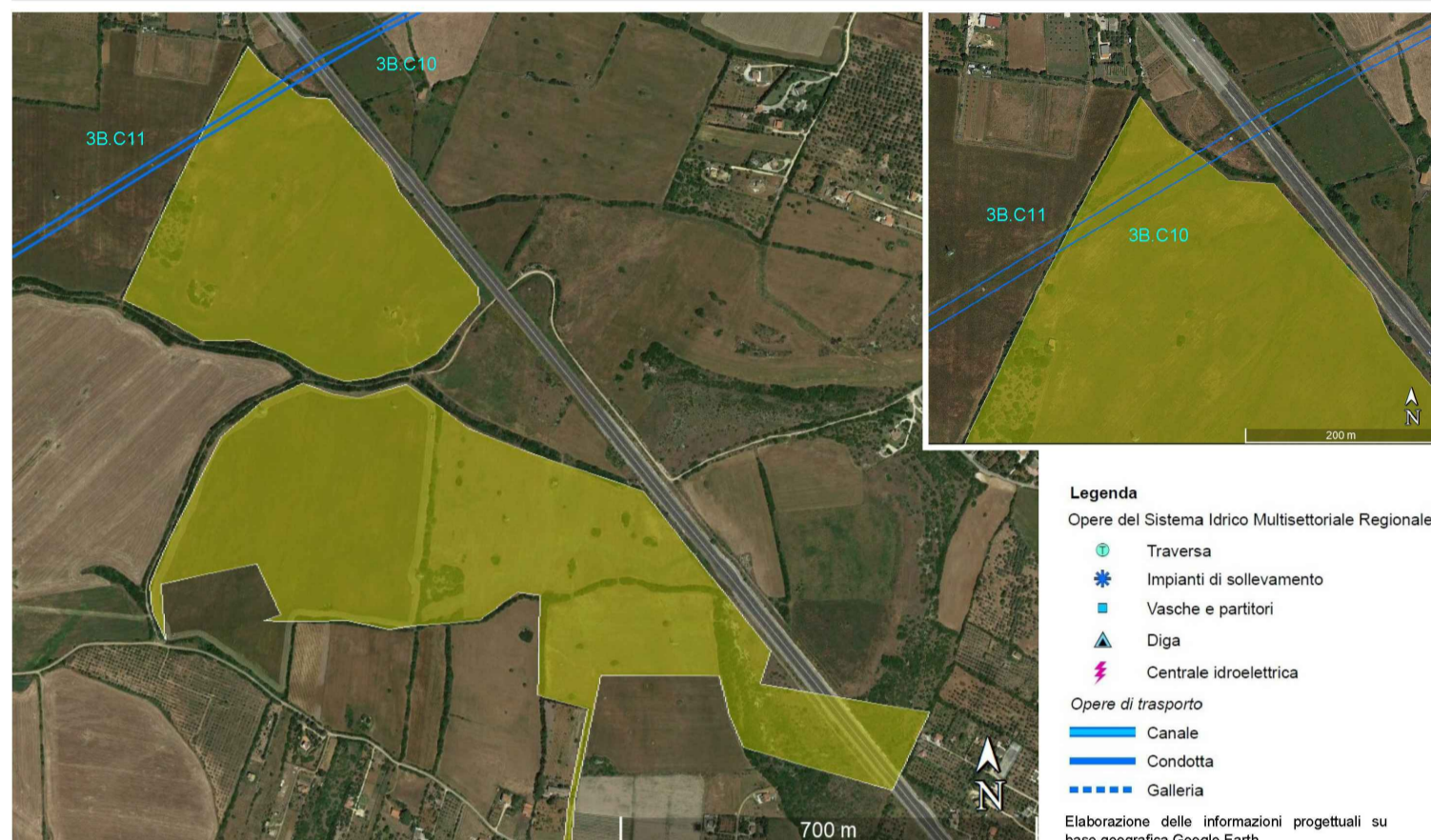


LEGENDA

- CONDOTTA IDRICA SIMR - 3B.C10 E 3B.C11 (ENAS)
- CORPI IDRICI
- CAVIDOTTO TRUNCU REALE 3
- - - - RECINZIONE IMPIANTO AGRIVOLTAICO
- FASCIA DI RISPETTO DI 12,50 m TRA CONDOTTA ENAS E TRACKER IMPIANTO AGRIVOLTAICO
- FASCIA DI RISPETTO DI 8 m TRA CONDOTTA ENAS E RECINZIONE IMPIANTO AGRIVOLTAICO

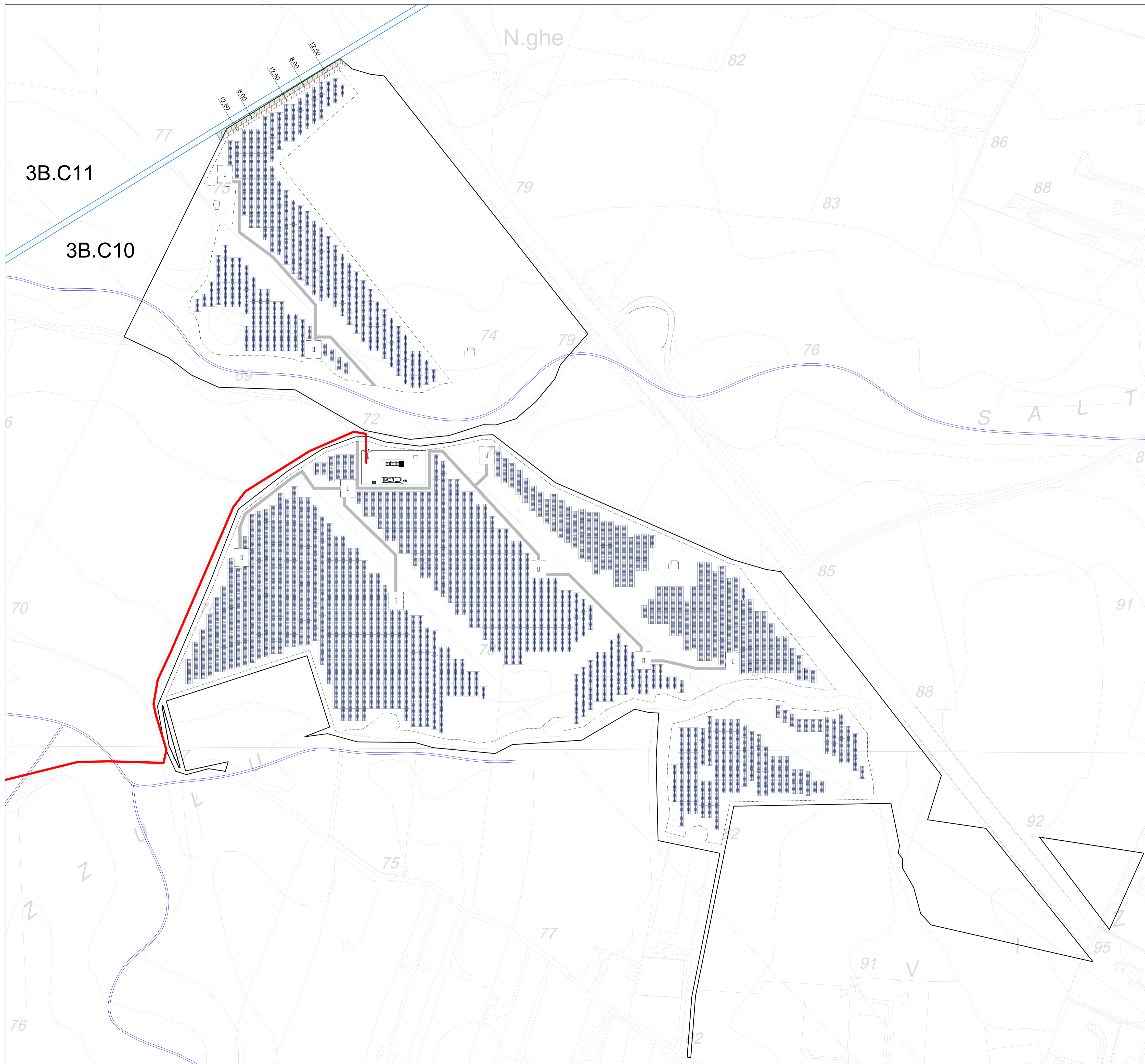


- Legenda  
Opere del Sistema Idrico Multisettoriale Regionale
- Traversa
  - Impianti di sollevamento
  - Vasche e partitori
  - Diga
  - Centrale idroelettrica
- Opere di trasporto
- Canale
  - Condotta
  - Galleria
- Elaborazione delle informazioni progettuali su base geografica Google Earth

ALLEGATO 1: interferenze con opere SIMR - inquadramento generale. Estratto da "Trasmissione osservazione" dell'Assessorato della Difesa dell'Ambiente (RAS)

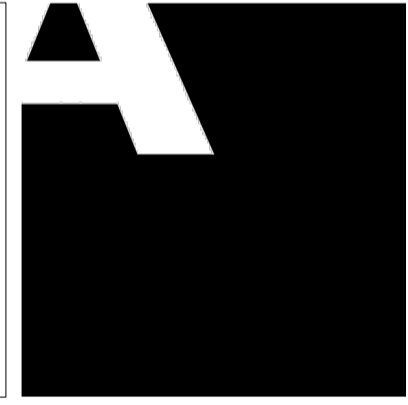
Il cavidotto in A.T. che collega il progetto denominato "Tuncu Reale 3" alla Stazione Elettrica di Olmedo, non presenta interferenze lungo il percorso di connessione con la rete del Sistema Idrico Multisettoriale Regionale (ENAS).

Si rileva un parallelismo nell'area di progetto dell'impianto agrivoltaico, in cui si prevede una fascia di rispetto con una distanza maggiore della distanza minima prevista di 5 m. Si rileva infatti una fascia di rispetto di 12,5 m tra la condotta ENAS e i tracker dell'impianto, e una fascia di rispetto di 8 metri tra la recinzione perimetrale dell'impianto e la condotta ENAS. Si rimanda alla soluzione indicata nella sezione tipo A nella tavola OS11 per maggiori dettagli.



SOVRAPPOSIZIONE LAYOUT DI PROGETTO CON LE CONDOTTE DELLA RETE SIMR (ENAS) - DETTAGLIO AREA DI IMPIANTO CON FASCE DI RISPETTO

**STUDIO ALCHEMIST**  
Ing. Stefano Floris - Arch. Cinzia Nieddu



Via Isola Pantelleria 12 - 09126 Cagliari (CA)  
Via Semplice Spanò 10 - 07029 Olbia (OT)  
stefano.floris@studioalchemist.it  
cinzia.nieddu@studioalchemist.it  
www.studioalchemist.it

**COMUNE DI SASSARI**

OGGETTO  
[ID: 9666] - REALIZZAZIONE DI UN IMPIANTO AGRIVOLTAICO DA 18.66 MW IN IMMISSIONE, SU TRACKER DI TIPO AD INSEGUIMENTO MONOASSIALE DENOMINATO "TRUNCU REALE 3"

COMMITTENTE  
ENERGYREALE3 S.R.L.

**PROGETTO DEFINITIVO**

ELABORATO  
SOVRAPPOSIZIONE LAYOUT DI PROGETTO E CAVIDOTTO CON LA RETE DEL SISTEMA IDRICO MULTISETTORIALE REGIONALE (SIMR) - RETE ENAS. DETTAGLIO AREA DI IMPIANTO CON FASCIA DI RISPETTO

NUMERO ELABORATO  
**OS\_10B**  
SCALA: 1:2.500  
DATA: SETTEMBRE 2023

3	Terza emissione				
2	Seconda emissione				
1	Prima emissione	Arch. Valentina Madeddu	Arch. Chiara Martis	Ing. Stefano Floris	
REV.	DATA	DESCRIZIONE	REDATTO	CONTROLLATO	APPROVATO

CODICE COMMESSA	NOME FILE	FASE PROGETTUALE	CATEGORIA	REV.
-----------------	-----------	------------------	-----------	------

STUDIO ALCHEMIST:  
Ing. Stefano Floris  
Arch. Cinzia Nieddu

COLLABORATORI:  
Arch. Chiara Martis  
Arch. Valentina Madeddu  
Arch. Michela Melis  
Arch. Martina Sias  
Arch. Luigi Mereu  
Arch. Federico Sarventi  
Arch. Marco Cocco Norfo  
Geol. Mario Strinna

