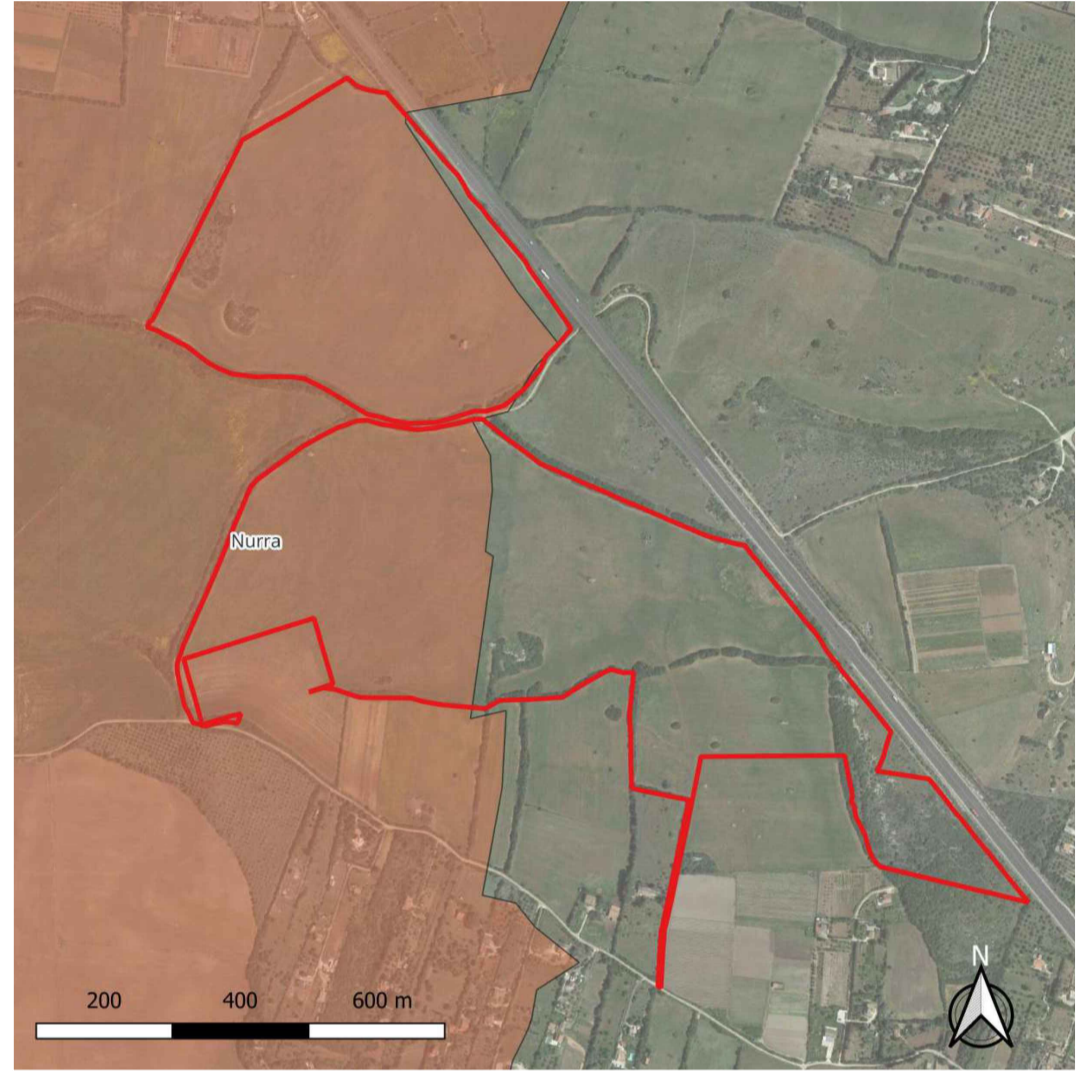


LEGENDA

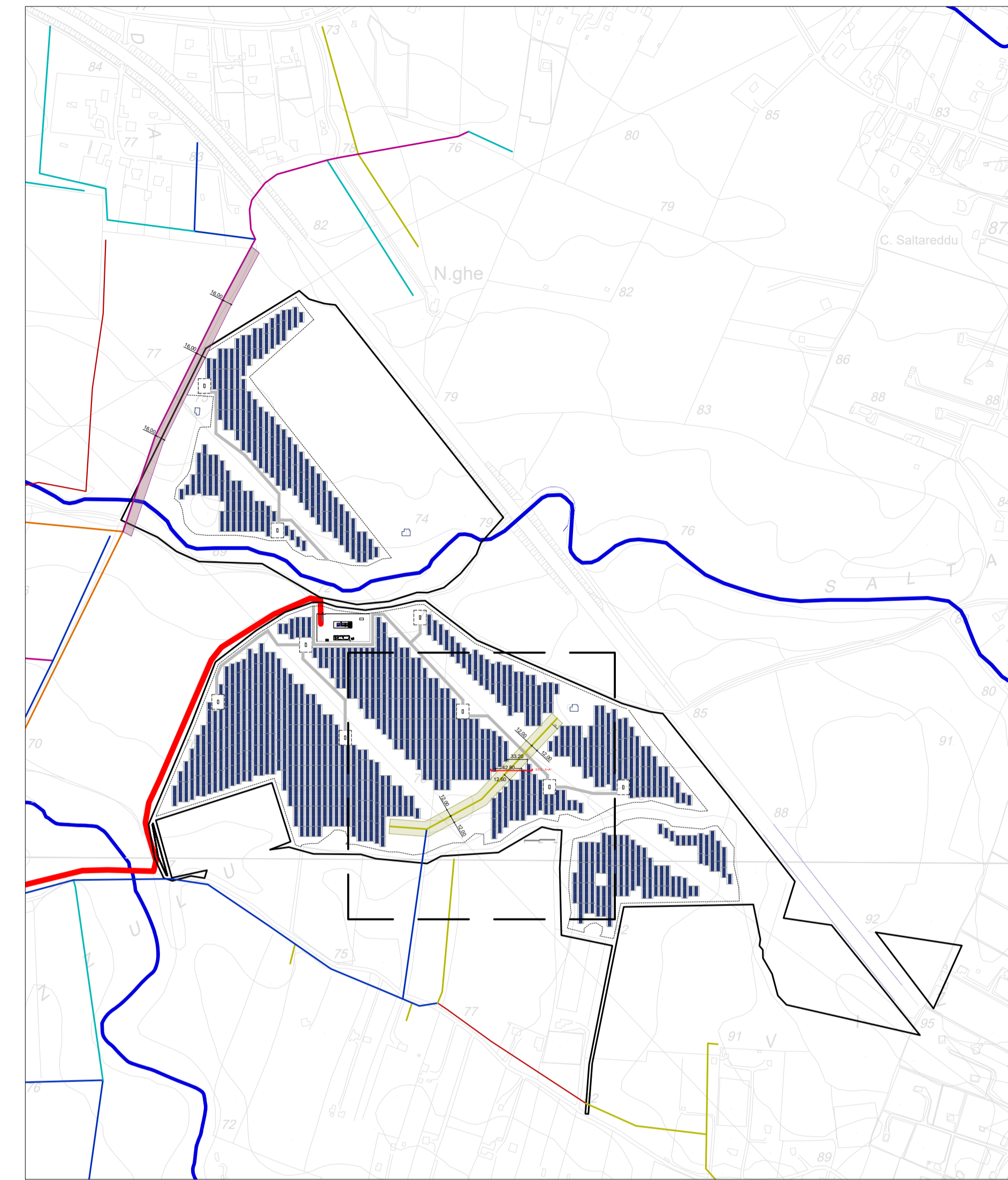
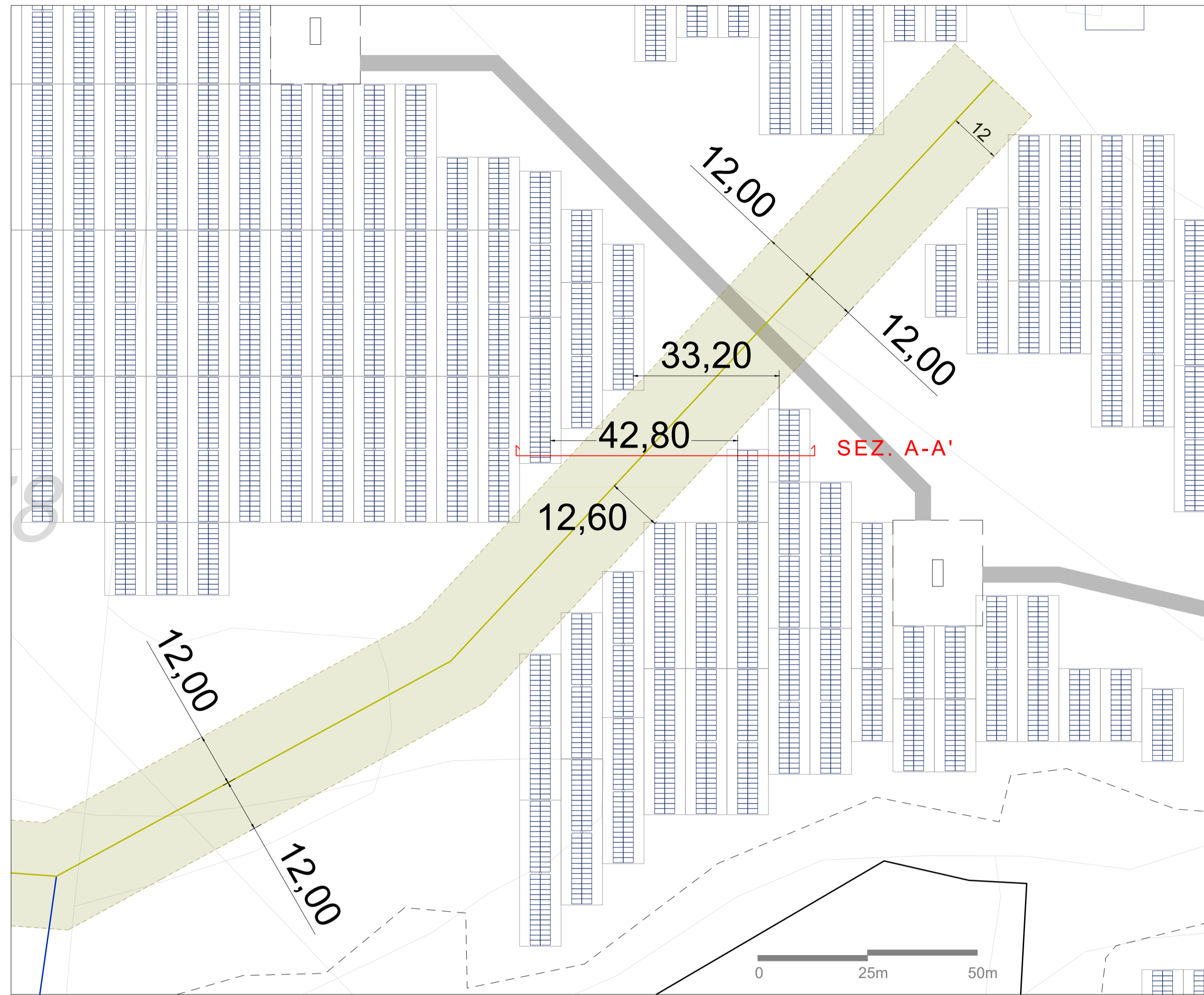
- Confine catastale
- - - Recinzione impianto
- Strade interne
- Power station
- Stazione AT
- Cavidotto
- Corpi idrici

CONDOTTE CONSORZIO DI BONIFICA DELLA NURRA

- Ø 100 IN AMIANTO
- Ø 125 IN AMIANTO
- Ø 150 IN AMIANTO
- Ø 200 IN AMIANTO
- Ø 250 IN AMIANTO
- Ø 500 IN AMIANTO
- Ø 600 IN C.A.P
- FASCIA DI RISPETTO DI 16 m DA CONDOTTA CBN
- FASCIA DI RISPETTO DI 12 m DA CONDOTTA CBN



■ Aree servite dai consorzi di bonifica
 ■ PPR26 - Siti inquinati



SOVRAPPOSIZIONE LAYOUT CON CONDOTTE CBN

STUDIO ALCHEMIST
 Ing. Stefano Floris - Arch. Cinzia Nieddu

Via Isola Pantelleria 12 - 09126 Cagliari (CA)
 Via Semplicio Spano 10 - 07026 Olbia (OT)

stefano.floris@studioalchemist.it
 cinzia.nieddu@studioalchemist.it

www.studioalchemist.it



COMUNE DI SASSARI

OGGETTO
 [ID: 9666] - REALIZZAZIONE DI UN IMPIANTO AGRIVOLTAICO DA 18.66 MW IN IMMISSIONE, SU TRACKER DI TIPO AD INSEGUIMENTO MONOASSIALE DENOMINATO "TRUNCU REALE 3"

COMMITTENTE
 ENERGYREALE3 SRL
 Via Semplicio Spano 10 - 07026 Olbia (SS)

PROGETTO PRELIMINARE

ELABORATO
 SEZIONE TRASVERSALE - IMPIANTO AGRIVOLTAICO E CONDOTTE CBN (Consorzio di Bonifica della Nurra)

NUMERO ELABORATO
OS_13

SCALA: VARIE
 DATA: SETTEMBRE 2023

3	Terza emissione				
2	Seconda emissione				
1	Prima emissione	Arch. Valentina Madeddu	Arch. Chiara Martis	Ing. Stefano Floris	
REV.	DATA	DESCRIZIONE	REDATTO	CONTROLLATO	APPROVATO

CODICE COMMESSA	NOME FILE	FASE PROGETTUALE	CATEGORIA	REV.

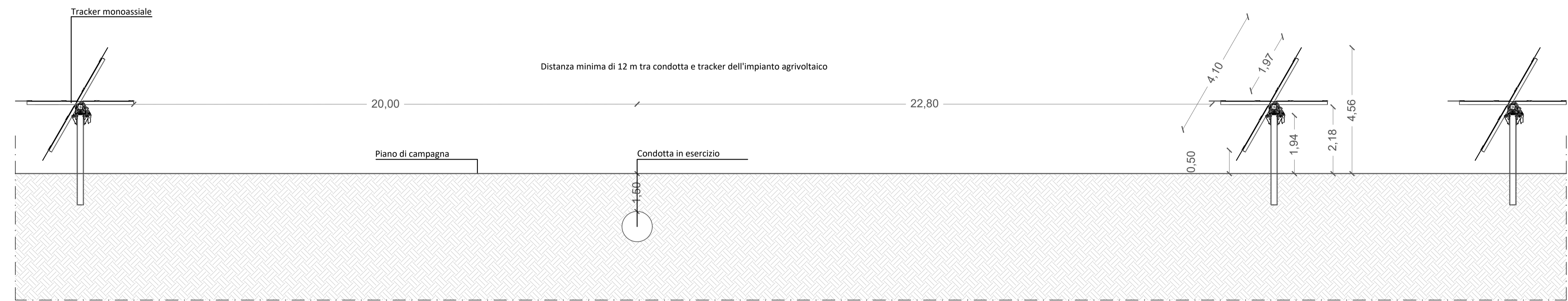
STUDIO ALCHEMIST:
 Ing. Stefano Floris
 Arch. Cinzia Nieddu

COLLABORATORI:
 Arch. Chiara Martis
 Arch. Valentina Madeddu
 Arch. Michela Melis
 Arch. Martina Sias
 Arch. Luigi Mereu
 Arch. Federico Serventi
 Arch. Marco Cocco Norfo
 Geol. Mario Strinna

PROGETTISTA - TIMBRO E FIRMA

ORDINE INGEGNERI
 PROVINCIA DI CAGLIARI
 Dott. Ing. STEFANO FLORIS
 N. 5777

PROGETTISTA - TIMBRO E FIRMA



SEZIONE A-A' scala 1:100