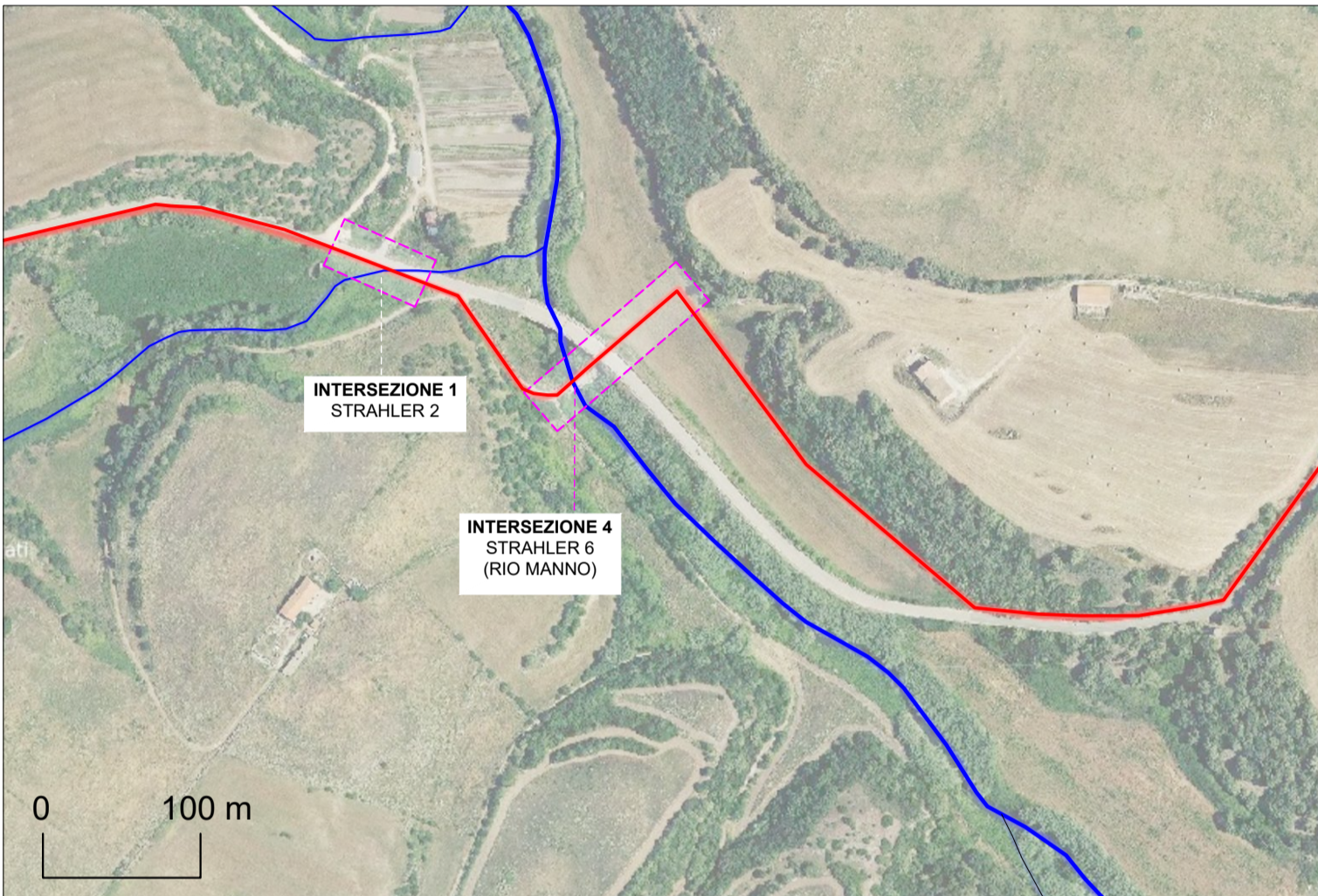


PERCORSO DI CONNESSIONE - DETTAGLIO PARALLELISMO CORPI IDRICI



PERCORSO DI CONNESSIONE - DETTAGLIO ATTRAVERSAMENTO CORPI IDRICI



COLLEGAMENTO ELETTRICO ALLA SOTTOSTAZIONE

STUDIO ALCHEMIST
 Ing. Stefano Floris - Arch. Cinzia Nieddu

Via Isola Pantelleria 12 - 09126 Cagliari (CA)
 Via Semplice Spano 10 - 07029 Olbia (OT)

stefano.floris@studioalchemist.it
 cinzia.nieddu@studioalchemist.it

www.studioalchemist.it



COMUNE DI SASSARI

OGGETTO
 [ID: 9666] - REALIZZAZIONE DI UN IMPIANTO AGRIVOLTAICO DA 18.66 MW IN IMMISSIONE, SU TRACKER DI TIPO AD INSEGUIMENTO MONOASSIALE DENOMINATO "TRUNCU REALE 3"

COMMITTENTE
 ENERGYREALE3 S.R.L.

PROGETTO DEFINITIVO

ELABORATO
 COLLEGAMENTO ELETTRICO ALLA SOTTOSTAZIONE E SEZIONE ATTRAVERSAMENTO CORPI IDRICI

NUMERO ELABORATO
OS_14

SCALA: VARIE
 DATA: SETTEMBRE 2023

3	Terza emissione				
2	Seconda emissione				
1	Prima emissione	Arch. Valentina Madeddu	Arch. Chiara Martis	Ing. Stefano Floris	
REV.	DATA	DESCRIZIONE	REDATTO	CONTROLLATO	APPROVATO

CODICE COMMESSA	NOME FILE	FASE PROGETTUALE	CATEGORIA	REV.
-----------------	-----------	------------------	-----------	------

STUDIO ALCHEMIST:
 Ing. Stefano Floris
 Arch. Cinzia Nieddu

COLLABORATORI:
 Arch. Chiara Martis
 Arch. Valentina Madeddu
 Arch. Michela Melis
 Arch. Martina Sias
 Arch. Luigi Mereu
 Arch. Federico Sarventi
 Arch. Marco Cocco Norfo
 Geol. Mario Strinna

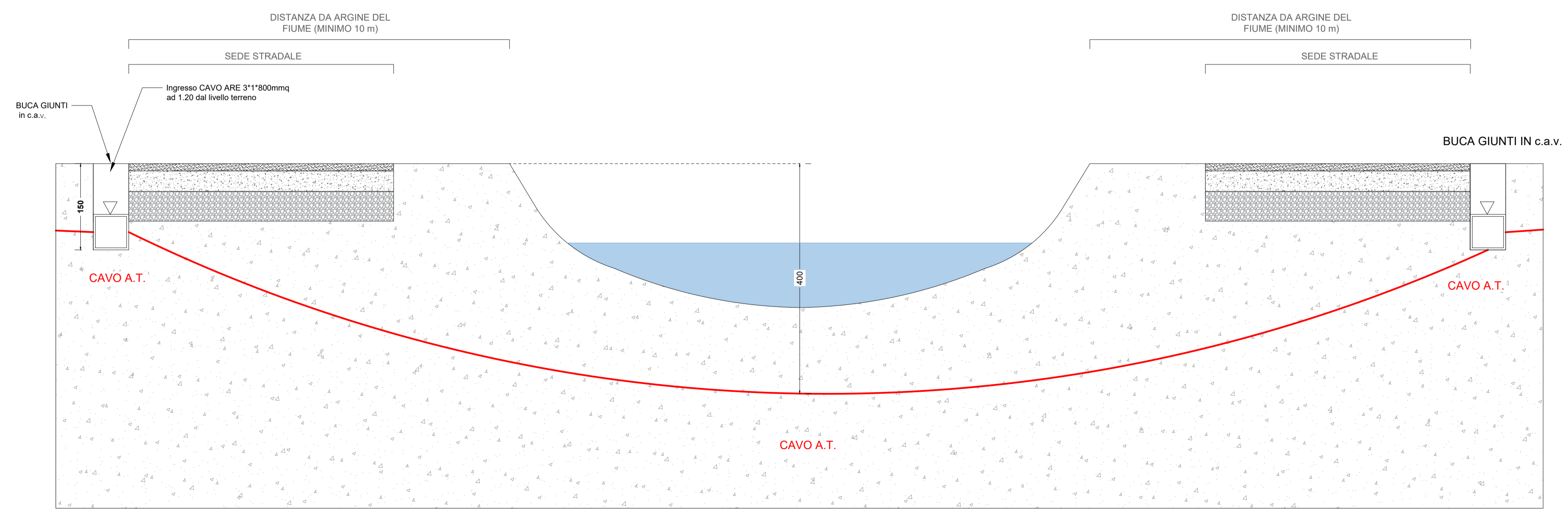
PROGETTISTA - TIMBRO E FIRMA

 ORDINE INGEGNERI PROVINCIA DI CAGLIARI
 N. 5777

PROGETTISTA - TIMBRO E FIRMA

Collegamento elettrico alla sottostazione

SEZIONE TIPO ATTRAVERSAMENTO CORPO IDRICO CON PUNTO TOC



COLLEGAMENTO ELETTRICO ALLA SOTTOSTAZIONE E SEZIONE TIPO DI ATTRAVERSAMENTO CORPI IDRICI CON T.O.C