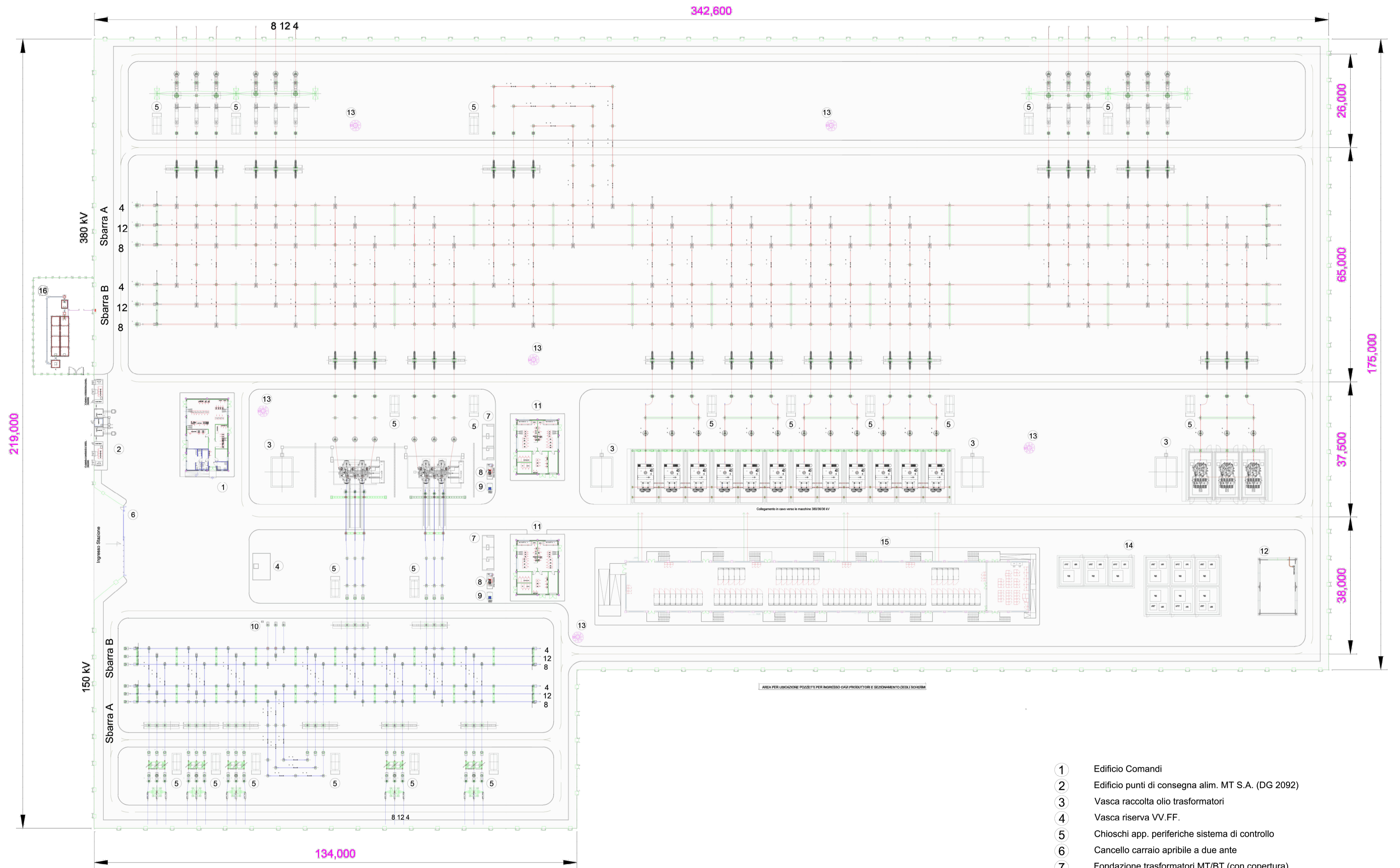


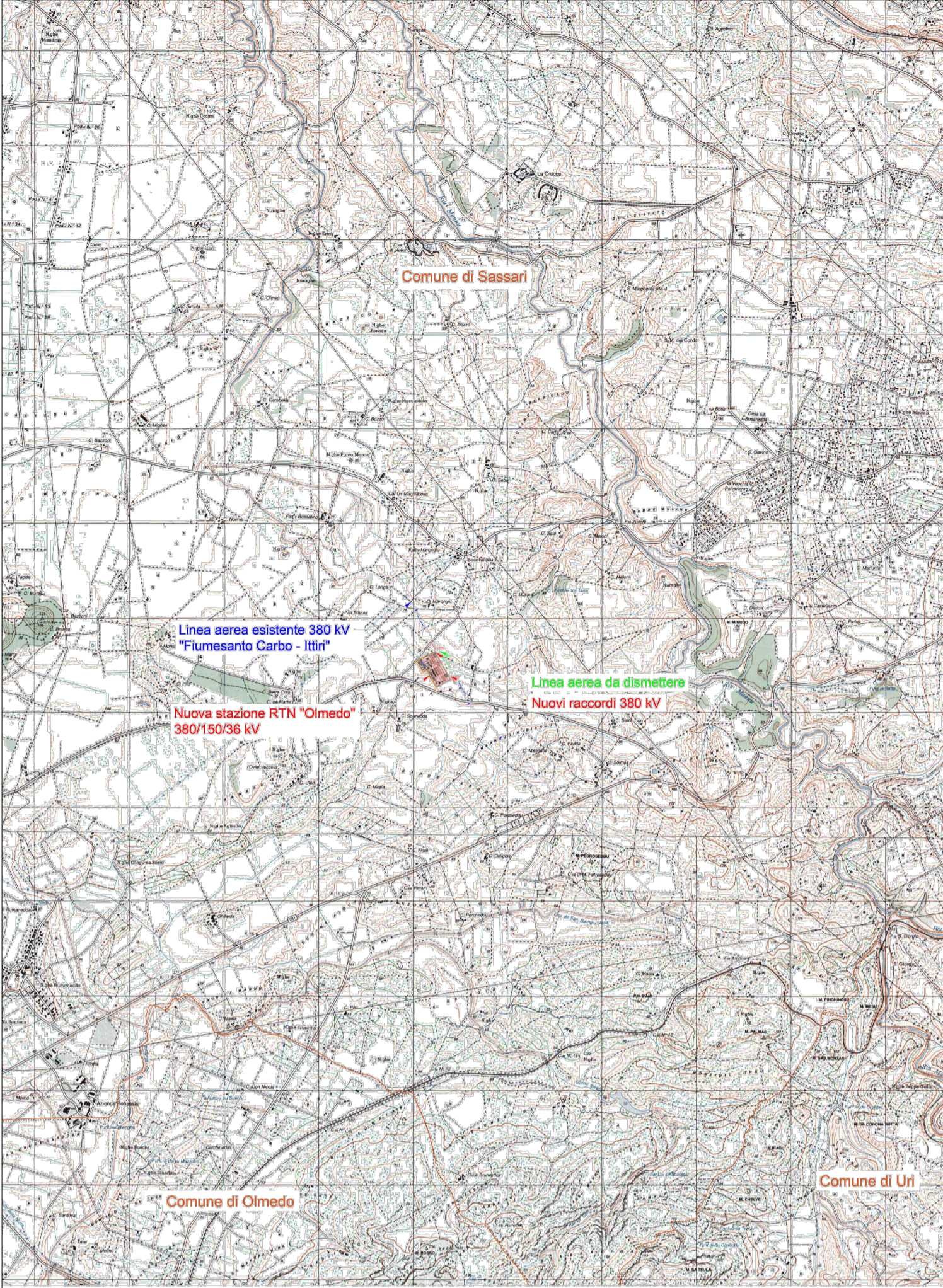
# STAZIONE ELETTRICA DI TRASFORMAZIONE DELLA RTN 380/150/35 kV DENOMINATA "OLMEDO"



- 1 Edificio Comandi
  - 2 Edificio punti di consegna alim. MT S.A. (DG 2092)
  - 3 Vasca raccolta olio trasformatori
  - 4 Vasca riserva VV.FF.
  - 5 Chioschi app. periferiche sistema di controllo
  - 6 Cancelli carraio apribile a due ante
  - 7 Fondazione trasformatori MT/BT (con copertura)
  - 8 GE
  - 9 Serbatoio gasolio interrato
  - 10 Trasformatori induttivi di potenza (TIP)
  - 11 Edificio servizi ausiliari
  - 12 Edificio magazzino
  - 13 Torri faro
  - 14 Bobine di Petersen, trasformatore di neutri e resistenza di neutro
  - 15 Edificio 36 kV
  - 16 Vasca raccolta acque di prima pioggia
- Recinzione esterna

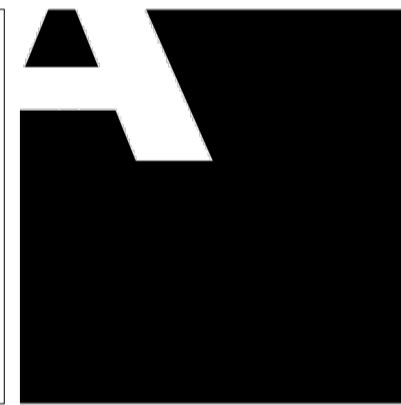
La nuova stazione è da inserire in entra-esce alla linea RTN a 380 kV "Fiumesanto Carbo - Ittiri". Lo stallo dell'impianto "Truncu Reale 3" verrà definito successivamente. Stralcio progetto definitivo di impianto di rete (Tav.09) di Geo Rinnovabile S.r.l.

STAZIONE ELETTRICA DELLA RTN DENOMINATA "OLMEDO"



INQUADRAMENTO GENERALE NUOVA STAZIONE ELETTRICA SU BASE IGM. STRALCIO PROGETTO DEFINITIVO IMPIANTO DI RETE (TAV.01) DI GEO RINNOVABILE S.R.L.

**STUDIO ALCHEMIST**  
Ing. Stefano Floris - Arch. Cinzia Nieddu



Via Isola Pantelleria 12 - 09126 Cagliari (CA)  
Via Semplice Spano 10 - 07026 Olbia (OT)  
stefano.floris@studioalchemist.it  
cinzia.nieddu@studioalchemist.it  
www.studioalchemist.it

**COMUNE DI SASSARI**

OGGETTO  
[ID: 9666] - REALIZZAZIONE DI UN IMPIANTO AGRIVOLTAICO DA 18.66 MW IN IMMISSIONE, SU TRACKER DI TIPO AD INSEGUIMENTO MONOASSIALE DENOMINATO "TRUNCU REALE 3"

COMMITTENTE

**PROGETTO PRELIMINARE**

ELABORATO  
DETTAGLI COSTRUTTIVI CONNESSIONE - STAZIONE ELETTRICA DELLA RTN DENOMINATA "OLMEDO"

NUMERO ELABORATO  
**OS\_17**  
SCALA: VARIE  
DATA: SETTEMBRE 2023

3	Terza emissione				
2	Seconda emissione				
1	Prima emissione	Arch. Valentina Madeddu	Arch. Chiara Martis	Ing. Stefano Floris	
REV.	DATA	DESCRIZIONE	REDATTO	CONTROLLATO	APPROVATO

CODICE COMMESSA	NOME FILE	FASE PROGETTUALE	CATEGORIA	REV.
-----------------	-----------	------------------	-----------	------

STUDIO ALCHEMIST:  
Ing. Stefano Floris  
Arch. Cinzia Nieddu

PROGETTISTA - TIMBRO E FIRMA



PROGETTISTA - TIMBRO E FIRMA

