

LEGENDA

- Lotto di impianto
- Strade interne
- Power station
- Cavidotto
- Distanza 6 m
- Confine catastale

**CALCOLO RAPPORTO DI OMBREGGIAMENTO  
SUPERFICIE SINGOLI TRACKER**

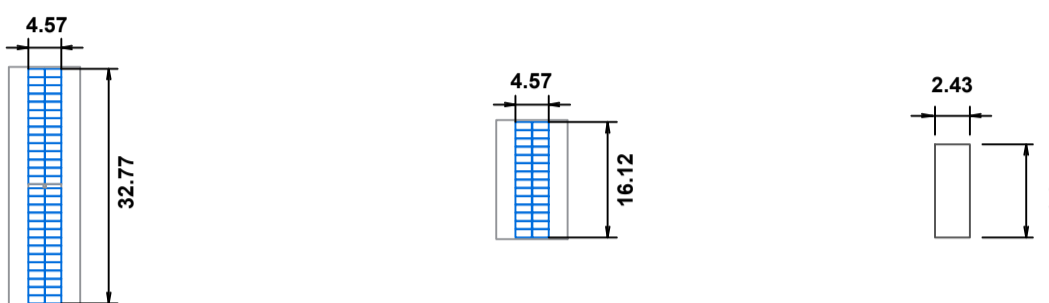
**SUPERFICIE TOTALE LOTTO DI IMPIANTO:**  
 Il lotto di progetto è composto dai seguenti mappali:  
 - Comune di Sassari, Foglio 29, mappali 37, 38, 39, 40, 42, 43, 76, 377, 735, 736, 737, 738.  
 - Comune di Sassari, Foglio 46, mappali 12, 405, 408, 410, 412, 416, 476, 478.

La superficie totale del lotto di impianto equivale a 539.157,80 m<sup>2</sup>

**TIPO 1: TRACKER 28x2 pannelli** Superficie totale tracker singolo TIPO 1: 149,75 m<sup>2</sup>

**TIPO 2: TRACKER 28 pannelli** Superficie totale tracker singolo TIPO 2: 73,66 m<sup>2</sup>

**POWER STATION/CABINA DI CONNESSIONE** Sup. singola Power Station: 6,058m x 2,432m = 14,77 m<sup>2</sup>



**SUPERFICIE TOTALE TRACKER TIPO 1:**  
 Numero Totale tracker TIPO 1: 528  
 Tracker totali di TIPO 1 x superficie tracker TIPO 1 = 528 x 149,75 m<sup>2</sup> = 79.068,00 m<sup>2</sup>

**SUPERFICIE TOTALE TRACKER TIPO 2:**  
 Numero Totale tracker TIPO 2: 167  
 Tracker totali di TIPO 2 x superficie tracker TIPO 2 = 167 x 73,66 m<sup>2</sup> = 12.301,22 m<sup>2</sup>

**SUPERFICIE TOTALE POWER STATION**  
 Numero Totale Power Station: 9  
 Sup singola Power Station x Numero Totale Power Station = 14,77 m<sup>2</sup> x 9 = 132,93 m<sup>2</sup>

Sup Totale tracker TIPO 1 + Sup Totale tracker TIPO 2 + Sup Totale Power Station = **79.068,00 m<sup>2</sup> + 12.301,22 m<sup>2</sup> + 132,93 m<sup>2</sup> = 91.502,15 m<sup>2</sup>**

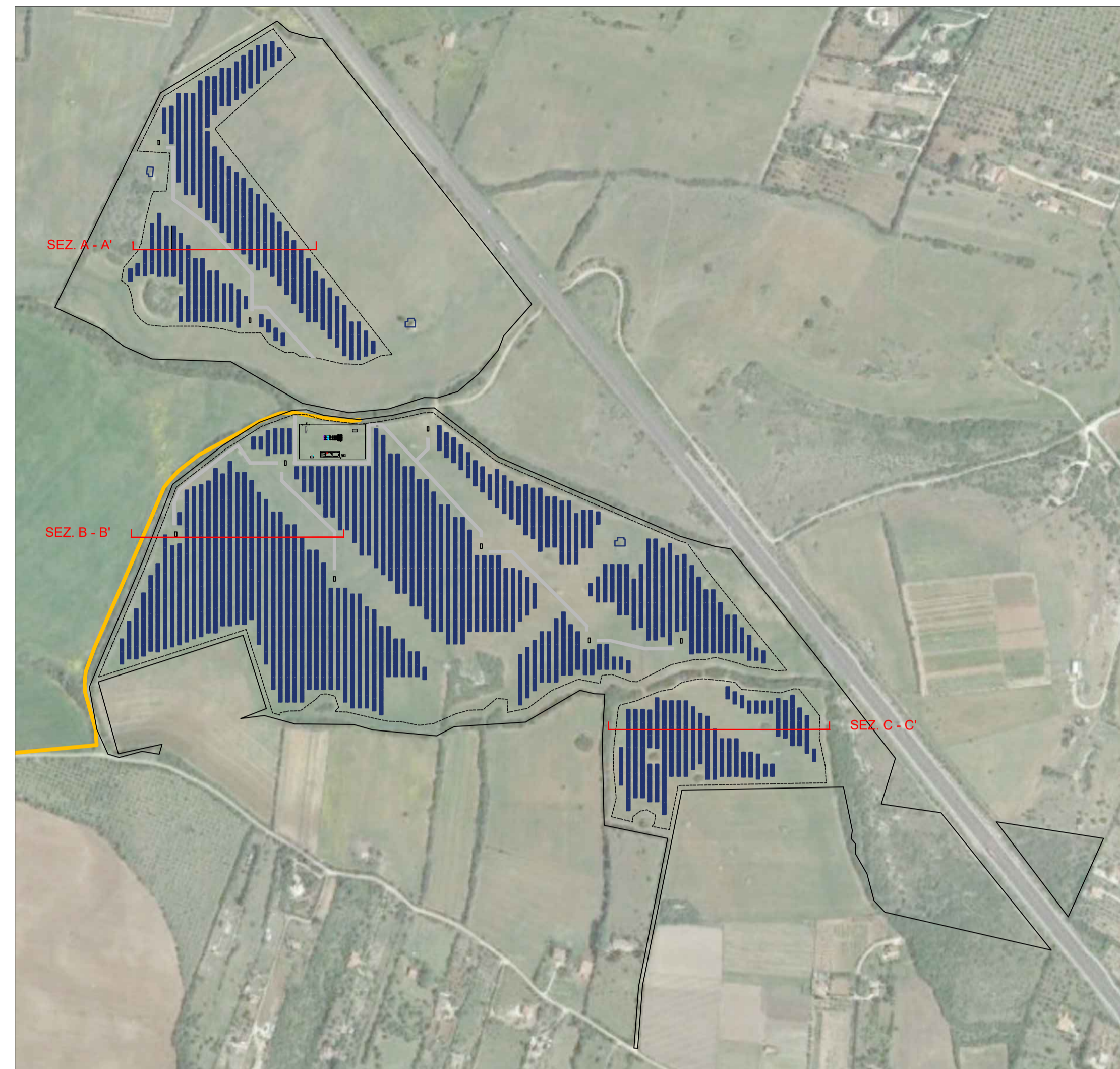
**SUPERFICIE TOTALE COPERTA = 91.502,15 m<sup>2</sup>**

**SUPERFICIE TOTALE LOTTO = 539.157,80 m<sup>2</sup>**

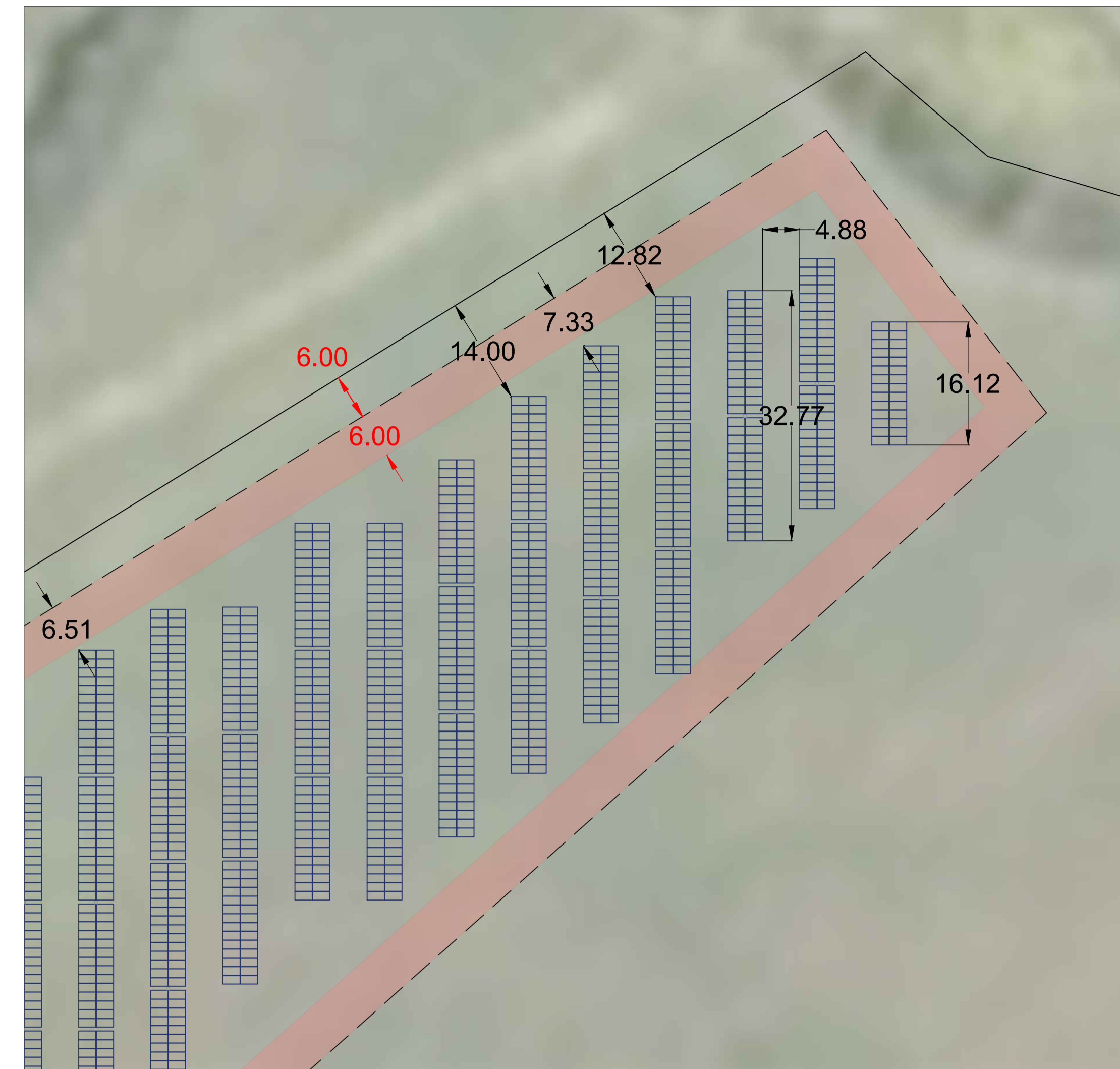
**RAPPORTO DI OMBREGGIAMENTO**

Sup. totale coperta / Sup. totale lotto = 91.502,15 m<sup>2</sup> / 539.157,80 m<sup>2</sup> = 0,17

**Rapporto di ombreggiamento: 0,17**



INQUADRAMENTO LAYOUT SU ORTOFOTO scala 1 : 5000



AREA QUOTATA scala 1 : 500

**STUDIO ALCHEMIST**  
 Ing. Stefano Floris - Arch. Cinzia Nieddu

Via Isola San Pietro 3 - 09126 Cagliari (CA)  
 Via Semplice Spano 10 - 07026 Olbia (OT)

stefano.floris@studioalchemist.it  
 cinzia.nieddu@studioalchemist.it  
 www.studioalchemist.it

**COMUNE DI SASSARI**

OGGETTO  
 [ID: 9666] - REALIZZAZIONE IMPIANTO AGRIVOLTAICO DA 18,66 MW IN IMMISSIONE - SU TRACKER DI TIPO AD INSEGUIMENTO MONOASSIALE DENOMINATO "TRUNCU REALE 3"

COMMITTENTE  
 ENERGYREALE3 SRL  
 Via Semplice Spano 10 - 07026 Olbia (SS)

**PROGETTO DEFINITIVO**

ELABORATO  
 OCCUPAZIONE DEL SUOLO

NUMERO ELABORATO  
**OS\_19**

SCALA: VARIE  
 DATA: SETTEMBRE 2023

3	Terza emissione				
2	Seconda emissione				
1	Prima emissione		Arch. Chiara Martis	Ing. Stefano Floris	
REV.	DATA	DESCRIZIONE	REDATTO	CONTROLLATO	APPROVATO

**DEF IMPIANTI 00**

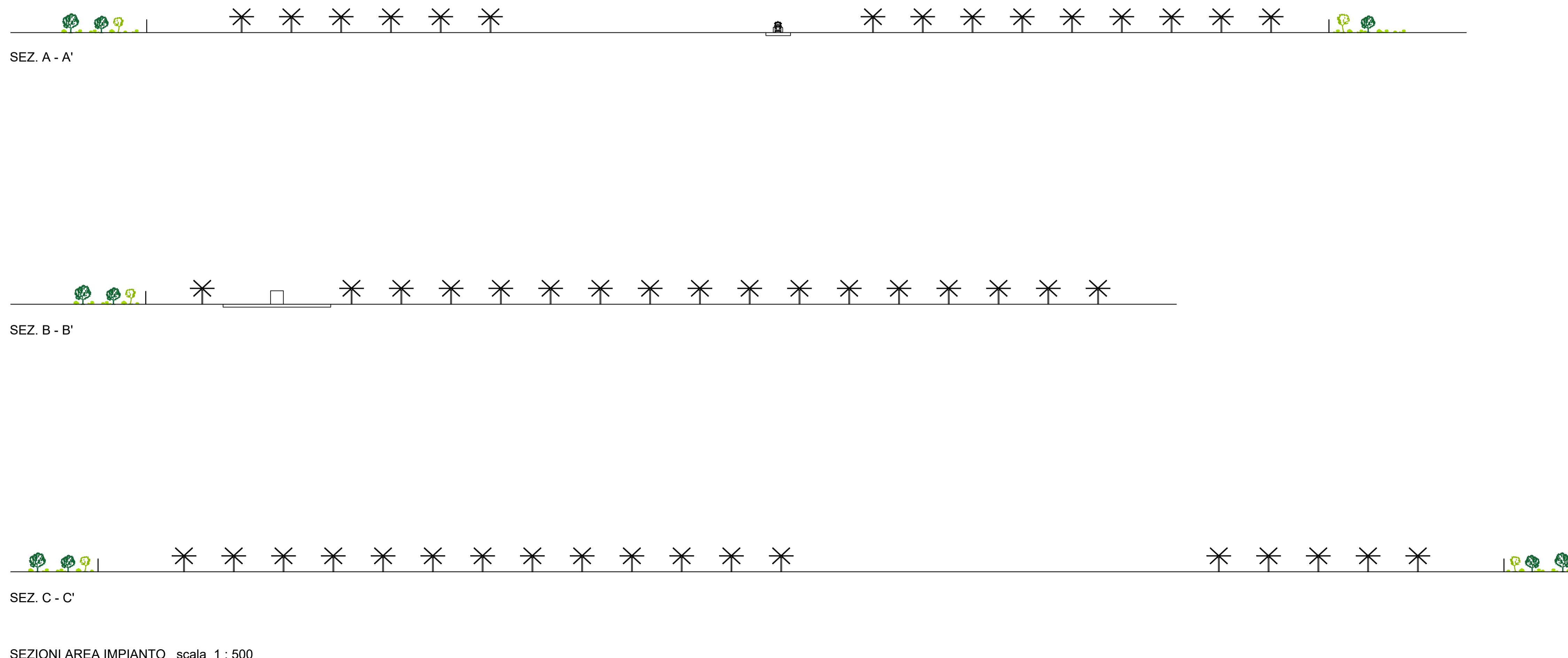
CODICE COMMESSA    NOME FILE    FASE PROGETTUALE    CATEGORIA    REV.

STUDIO ALCHEMIST:  
 Ing. Stefano Floris  
 Arch. Cinzia Nieddu

COLLABORATORI:  
 Arch. Chiara Martis  
 Arch. Valentina Nadeddu  
 Arch. Michela Melis  
 Arch. Martina Sias  
 Arch. Luigi Mereu  
 Arch. Federico Serventi  
 Arch. Marco Cocco Norfo  
 Geol. Mario Strinna

PROGETTISTA - TIMBRO E FIRMA

PROGETTISTA - TIMBRO E FIRMA



SEZIONI AREA IMPIANTO scala 1 : 500