

LEGENDA

ELEMENTI DI PROGETTO

Stazioni elettriche

- Cabina primaria (esistente) - Belluno
- Cabina primaria (esistente) - Desidan
- ▲ Stazione elettrica (in progetto) - Gantona
- Stazione elettrica 132 kV (esistente) - Polpet
- Stazione elettrica 220 kV (in progetto) - Polpet
- Stazione elettrica (esistente) - Soverezene

Linee elettriche esistenti

- Linee aeree a 132 kV e Linee aeree a 220 kV
- - - Linee elettriche aeree a 132 kV in DT

Linee elettriche da realizzare

- Nuove linee 132kV**
- Linee elettriche aeree a 132 kV
 - - - Linee elettriche 220 kV declassate a 132 kV
 - · - · Linee elettriche intermate a 132 kV
- Nuove linee 220kV**
- Linee elettriche aeree a 220 kV
 - · - · Linee elettriche e intermate a 220 kV

Linee elettriche da demolire

- Linee elettriche da demolire a 132 kV
- - - Linee elettriche da demolire a 220 kV

Sostegni di progetto

- Altre linee esistenti 132 kV e 220 kV
- ▲ Demolizioni 132 kV e 220 kV
- Linee 220 kV declassate a 132 kV, Nuove linee aeree 132 kV, Nuove linee aeree 220 kV

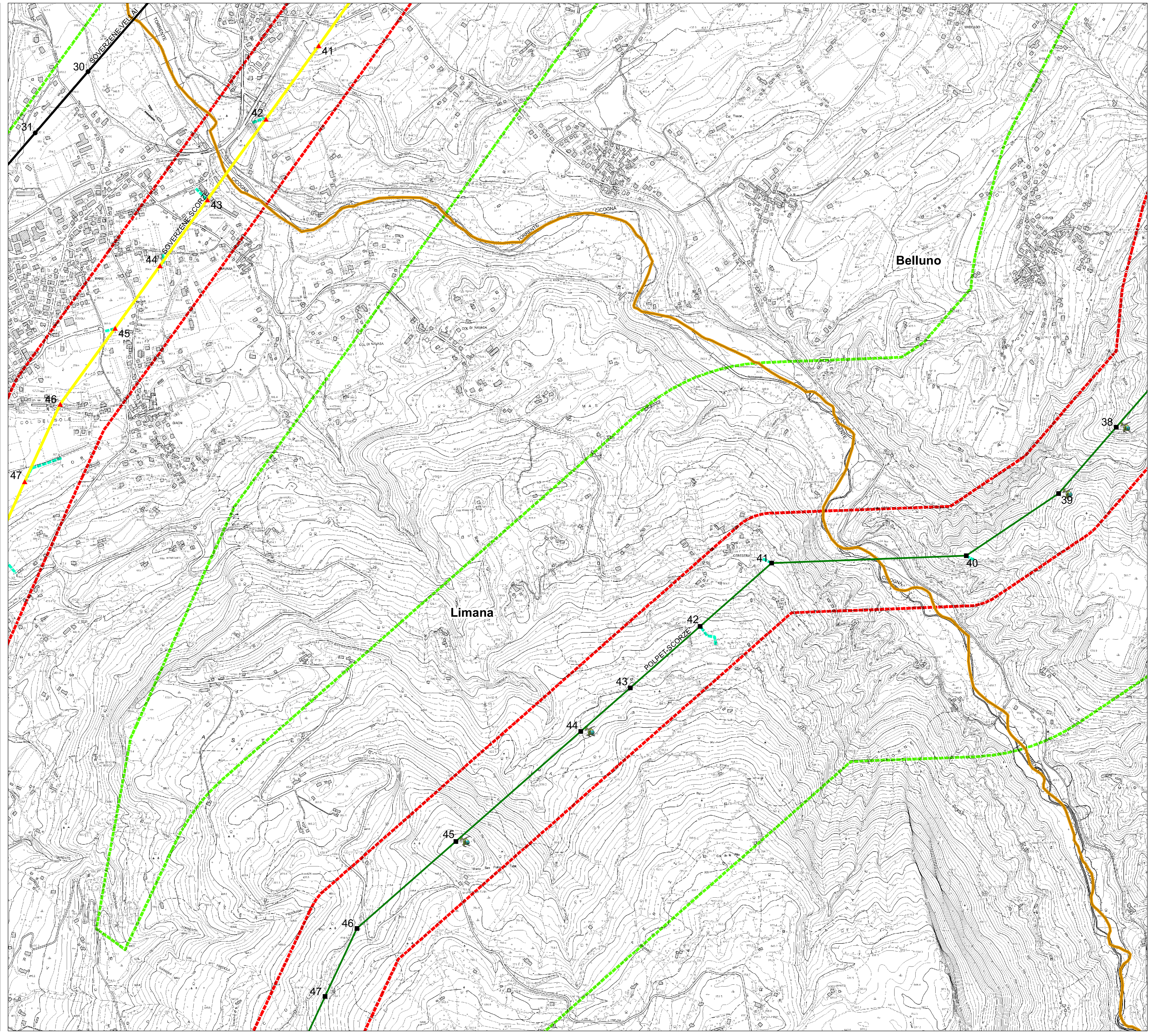
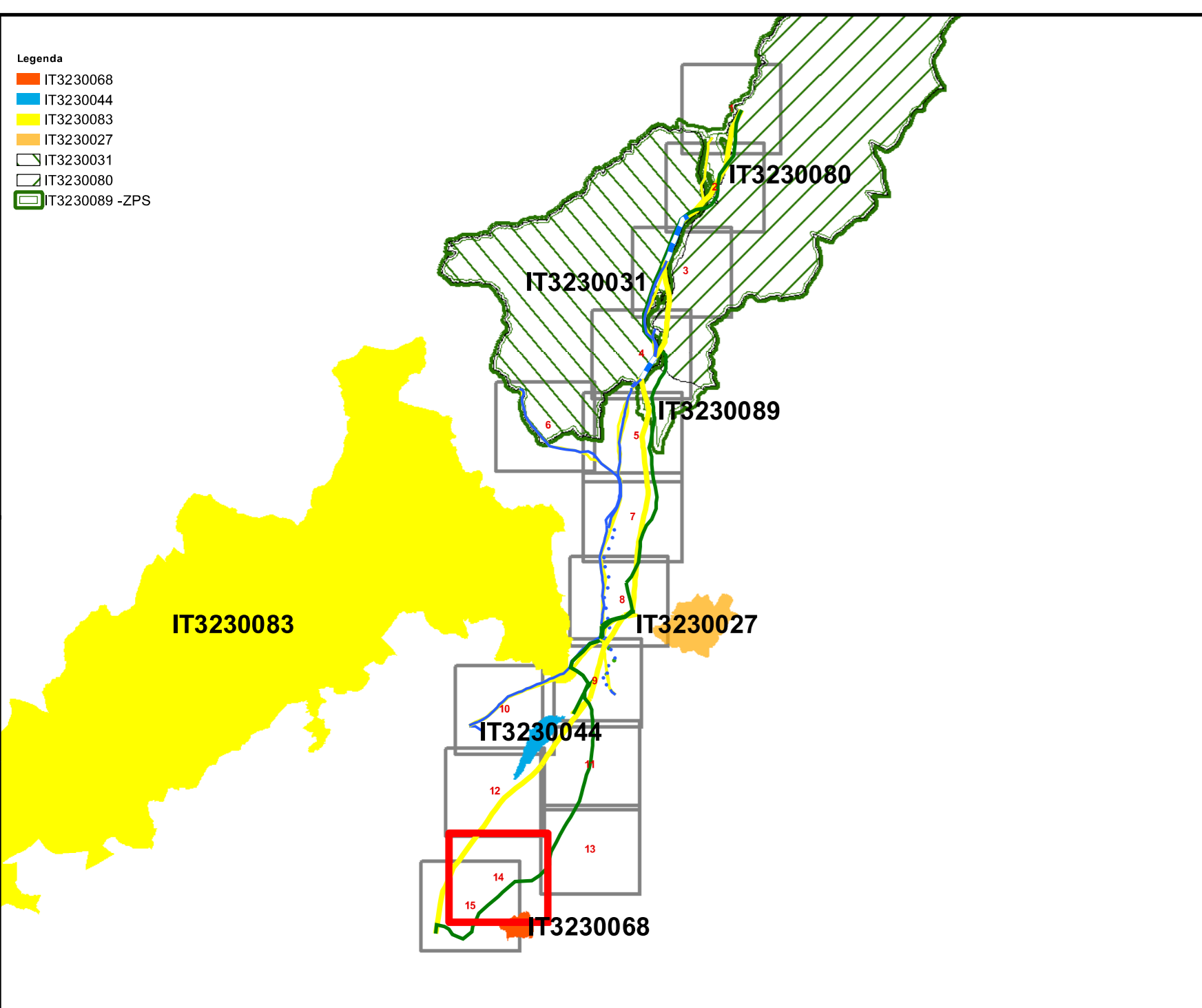
Corfini comunali

BUFFER HABITAT E FAUNA

- Buffer habitat (200m)
- Buffer fauna 800m

ACCESSI AI MICRO CANTIERI

- Accesso elicottero
- - - Piste
- · - · Accessi ai micro cantieri
- Base cantieri



STUDIO MASTELLA
Sede legale: Via Don E. Dall'acqua, 8, 37020, San Pietro in Cariano (VR)
Sede operativa: Viale Verona, 41b, 37026, Pescantina (VR)
Tel/fax: +390457157752
Cell: +393334325864

REVISIONI	DATA	DESCRIZIONE	ELABORATO	VERIFICATO	APPROVATO
00	09/12/2010	PRIMA EMISSIONE	STUDIO MASTELLA CRISTIANO MASTELLA	AGIPPO UPRINI FRANCESCO CARABASTO	AGIPPO UPRINI NICOLA FERRACIN

TIPOLOGIA DELL'ELABORAZIONE	CODIFICA DELL'ELABORAZIONE		
TAVOLA	D U 22215A1 B CX 11447		
PROGETTO	TITOLO		
OPERA N°0192	Razionalizzazione e Sviluppo della Rete di Trasmissione Elettrica Nazionale (RTN) nella media valle del Piave		
RICAVATO DAL DOC. TERNA	STUDIO PER LA VALUTAZIONE DI INCIDENZA AMBIENTALE		
CODIFICA DEL FILE	Individuazione accessi di cantiere		
NOME DELLA TAVOLA	FORMATO	SCALA	FOGLIO
D U 22215A1 B CX 11447_14	A0	1:5.000	14/15

Questo documento contiene informazioni di proprietà Terma SpA e deve essere utilizzato esclusivamente dal destinatario in relazione alle finalità per le quali è stato ricevuto. E' vietata qualsiasi forma di riproduzione o divulgazione senza l'esplicito consenso di Terma SpA. This document contains information proprietary to TERMA S.p.A. and it will have to be used exclusively for the purposes for which it has been furnished. Whichever shape of spreading or reproduction without the written permission of TERMA S.p.A. is prohibi.