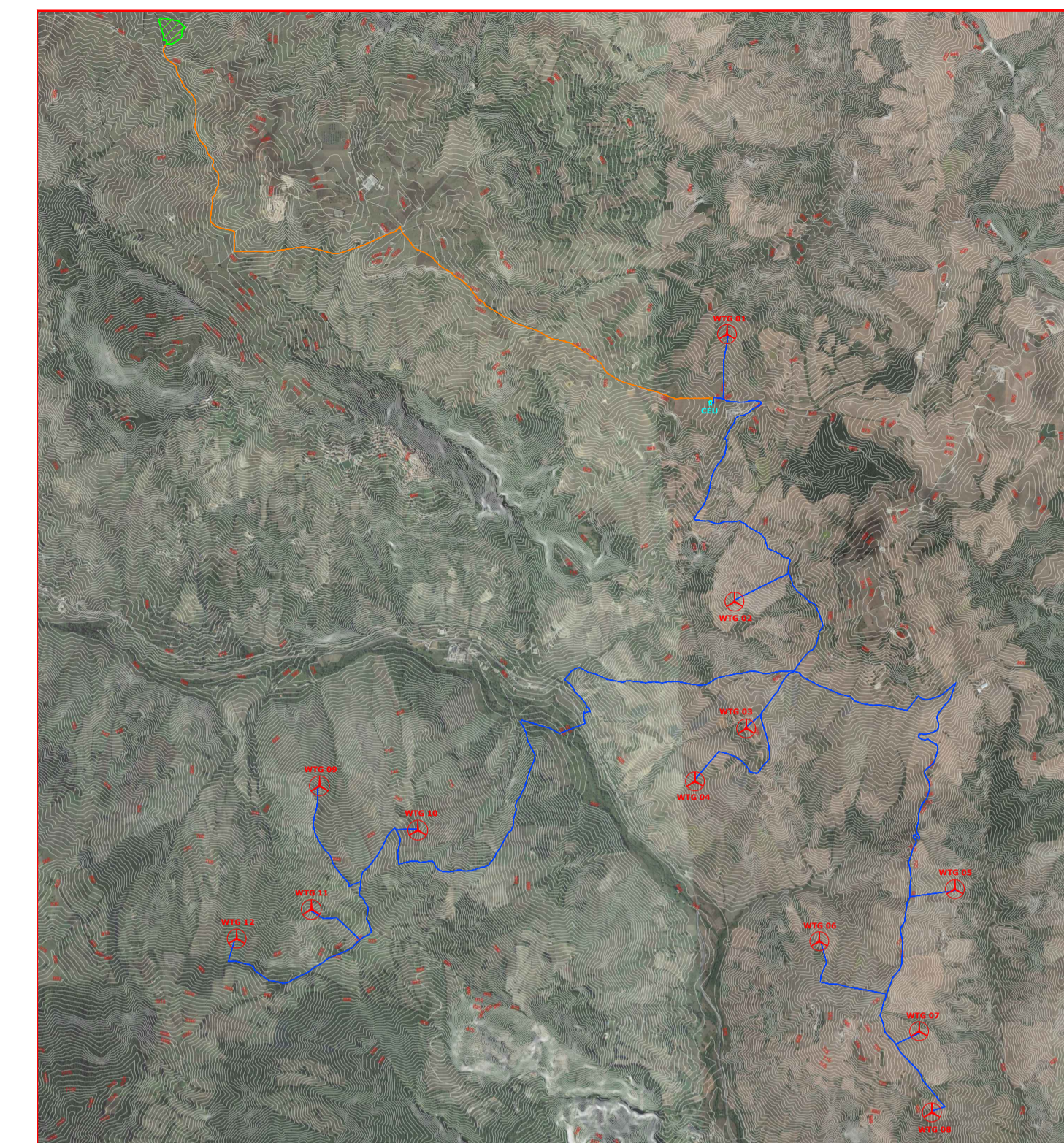




PLANIMETRIA GENERALE DELLO STATO DI FATTO DELLE AREE OGGETTO DELL'INTERVENTO CON INDICAZIONE DELLE CURVE DI LIVELLO CON EQUIDISTANZA DI 5 m
SCALA 1:20000



PLANIMETRIA CON INDICAZIONE DELLE CURVE DI LIVELLO CON EQUIDISTANZA DI 5 m
SCALA 1:50000

LEGENDA	
	AEROGENERATORE
	ELETTRODOTTI INTERRATI A 36 kV DI DISTRIBUZIONE INTERNA E VETTORIAMENTO DA IMPIANTO EOLICO
	ELETTRODOTTO INTERRATO DI COLLEGAMENTO IN ANTENNA A 36 kV SU FUTURA STAZIONE ELETTRICA RTN 150/36 kV "VAGLIO" (S.E. RTN)
	CABINA ELETTRICA UTENTE A 36 kV
	AREA DI POSSIBILE UBICAZIONE DELLA S.E. RTN



REGIONE
BASILICATA



Provincia
MATERA



Provincia
POTENZA



Comuni:
Tricarico (MT)



Vaglio Basilicata (PZ)



Brindisi Montagna (PZ)

IMPIANTO EOLICO DI POTENZA PARI A 79,20 MW

RICHIEDENTE

DOLOMITI WIND FARM S.r.l.
Via Dante, 7
20123 Milano (MI)
P.IVA: 12532370967



Titolo:
PLANIMETRIA GENERALE AREE OGGETTO DI INTERVENTO - STATO DI FATTO 1 DI 2

Elaborato:

A_16_a_15_a

Progettazione:



STUDIO ISITREN
dott. ing. Gianluca PANTILE
INGEGNERIA DEI SISTEMI E DELLE INFRASTRUTTURE
PER LA TRANSIZIONE ENERGETICA
Ordine Ing. Brindisi n. 803
Via Del Lavoro, 15/D - 72100 Brindisi (BR)
pantile.gianluca@ingpec.eu
info@isitren.com
cell. +39 347 1939994 - tel./fax +39 0831 548001

Visti / Firme / Timbri:



Scale Varie in A1

Data	Revisione	DESCRIZIONE	Elaborazione	Verifica e controllo
31.05.2023	0	PRIMA EMISSIONE	dott. ing. Gianluca PANTILE	dott. ing. Gianluca PANTILE
REVISIONI				