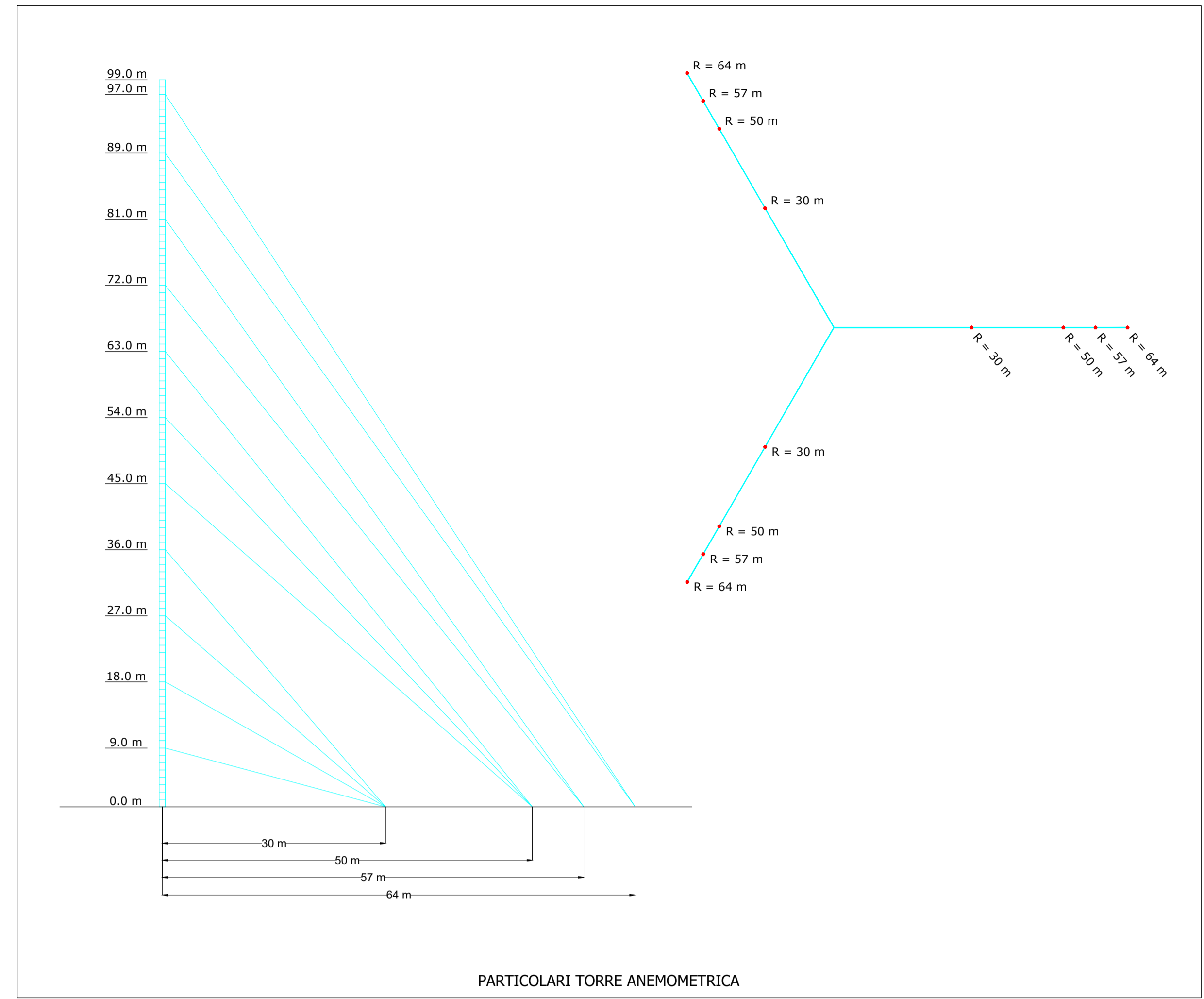
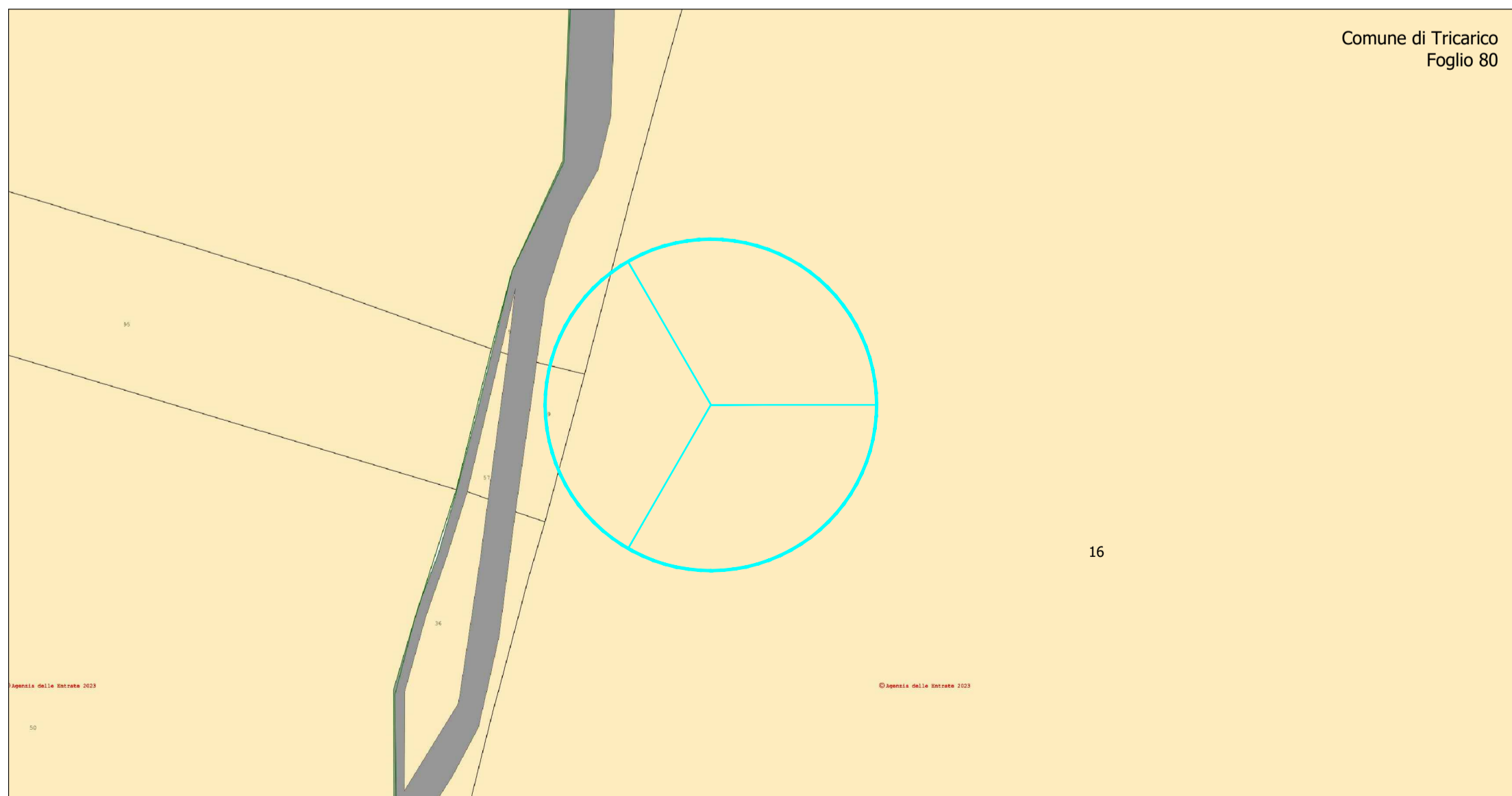




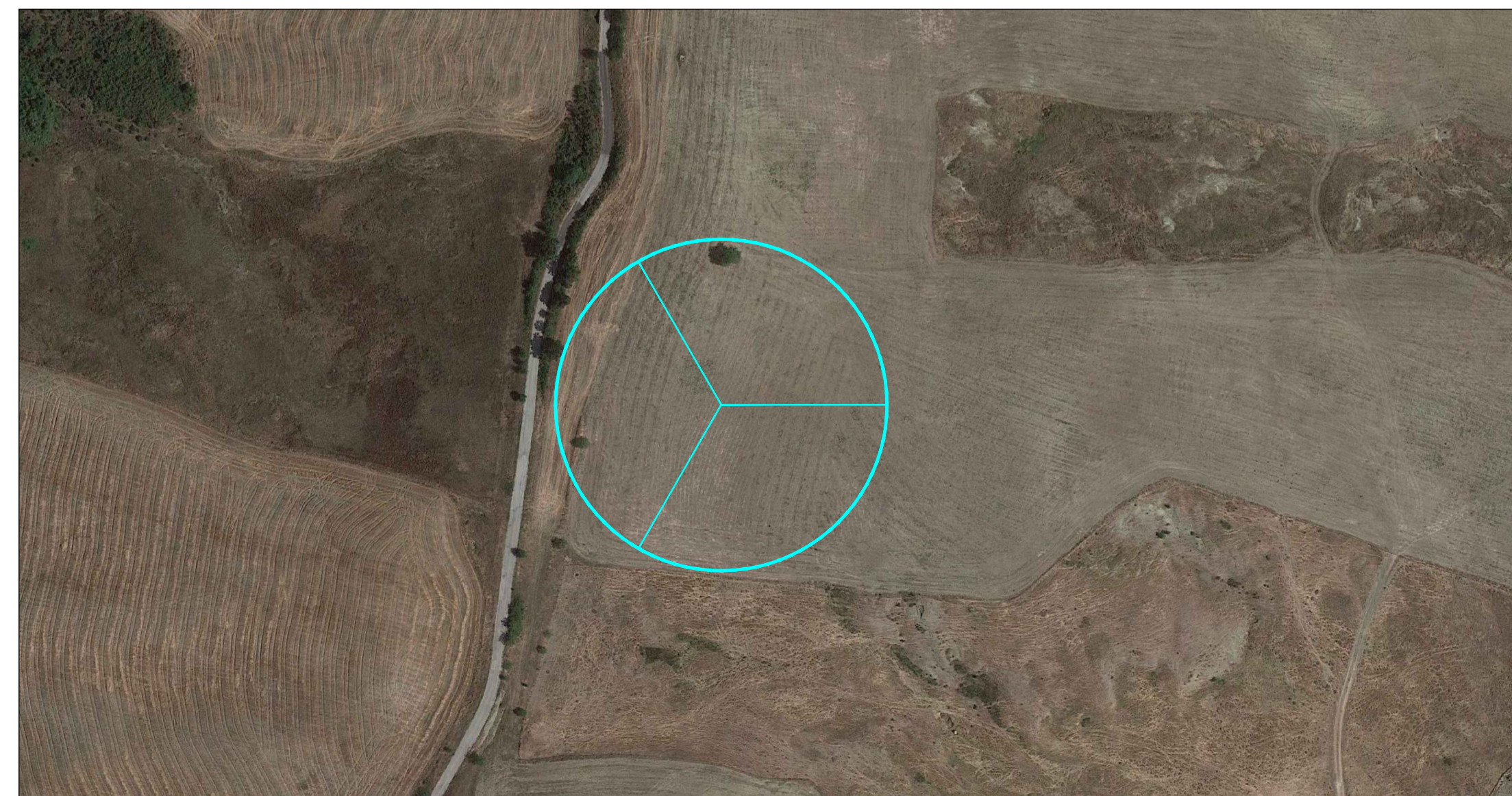
PLANIMETRIA DELL'IMPIANTO SU ORTOFOTO CON UBICAZIONE DELL'ANEMOMETRO
Scala 1:20000



PARTICOLARI TORRE ANEMOMETRICA



PLANIMETRIA DELL'IMPIANTO SU CATASTALE CON UBICAZIONE DELL'ANEMOMETRO
Scala 1:2000



PLANIMETRIA DELL'IMPIANTO SU ORTOFOTO CON UBICAZIONE DELL'ANEMOMETRO
Scala 1:2000

REGIONE BASILICATA Provincia MATERA Provincia POTENZA Comuni: Tricarico (MT) Vaglio Basilicata (PZ) Brindisi Montagna (PZ)

IMPIANTO EOLICO DI POTENZA PARI A 79,20 MW

RICHIEDENTE
DOLOMITI WIND FARM S.r.l.
Via Dante, 7
20123 Milano (MI)
P.IVA: 12532370967

DOLOMITI WIND FARM
ENERGY & INFRASTRUCTURE

Titolo:
PLANIMETRIA DELL'IMPIANTO CON UBICAZIONE DELLE CENTRALINE DI MISURAZIONE UTILIZZATE

Elaborato: A_16_a_6 Progettazione: **STUDIO ISITREN**
dott. ing. Gianluca PANTILE
INGEGNERIA DEI SISTEMI E DELLE INFRASTRUTTURE PER LA TRANSIZIONE ENERGETICA
Ordine Ing. Brindisi n. 803
Via Del Lavoro, 15/D - 72100 Brindisi (BR)
pantile.gianluca@ingpec.eu
info@isitren.com
cell. +39 347 1939994 - tel./fax +39 0831 548001

Visti / Firme / Timbri:

Scale Varie in A1

Data	Revisione	DESCRIZIONE	Elaborazione	Verifica e controllo
31.05.2023	0	PRIMA EMISSIONE	dott. ing. Gianluca PANTILE	dott. ing. Gianluca PANTILE
REVISIONI				