

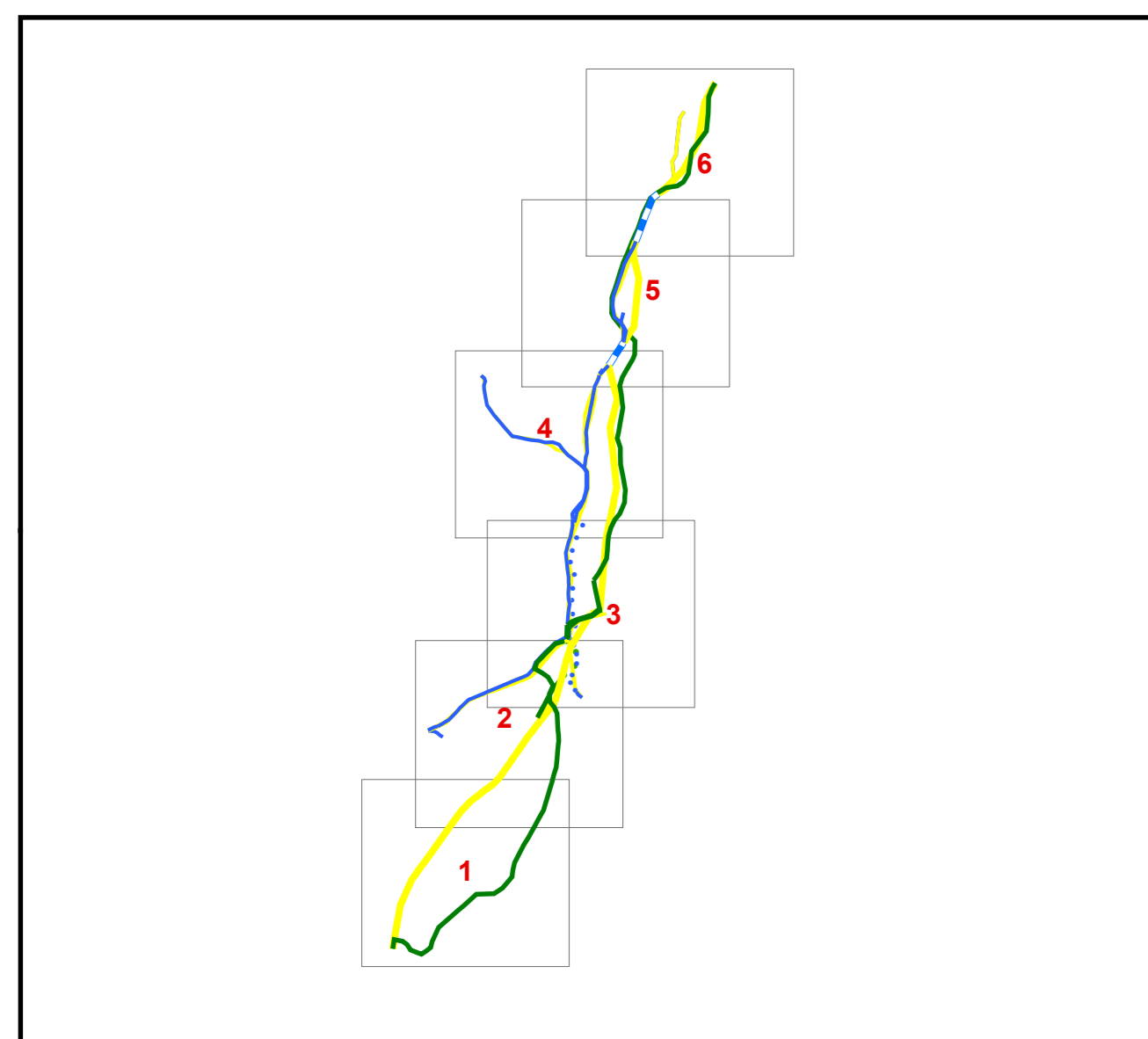
LEGENDA TEMATISMI




ELEMENTI DI PROGETTO

- Stazioni elettriche**
- Cabina primaria (esistente) - Belluno
 - Cabina primaria (esistente) - Desedon
 - ▲ Stazione elettrica (in progetto) - Carisera
 - Stazione elettrica 132 kV (esistente) - Polpet
 - Stazione elettrica 220 kV (in progetto) - Polpet
 - Stazione elettrica (esistente) - Soverzene
- Linee elettriche esistenti**
- Linee aeree a 132 kV e Linee aeree 220 kV
 - Linee elettriche aeree a 132 kV in DT
- Linee elettriche da realizzare**
- Nuove linee 132kV**
- Linee elettriche aeree a 132 kV
 - Linee elettriche 220 kV declassate a 132 kV
 - Linee elettriche intermedie a 132 kV
- Nuove linee 220kV**
- Linee elettriche aeree a 220 kV
 - Linee elettriche intermedie a 220 kV
- Linee elettriche da demolire**
- Linee elettriche da demolire a 132 kV
 - Linee elettriche da demolire a 220 kV
- Sostegni di progetto**
- Linee 220 kV declassate a 132 kV
 - Nuove linee aeree 132 kV
 - Nuove linee aeree 220 kV
 - ▲ Demolizioni 132 kV e 220 kV
 - Altre linee esistenti 132 kV e 220 kV
- Confini comunali

ANALISI ARCHEOLOGICA


- Elementi utili all'analisi del rischio**
- Emergenza archeologica
 - Buffer di 100 m dalle linee a cavi interrati
- densità dei siti**
- bassa
 - media
 - alta
- rischio**
- alto
 - medio
 - basso



0 137,5275 550 825 1.100 Metri

Sistema di riferimento
 U.T.M WGS 1984 Fuso 32N

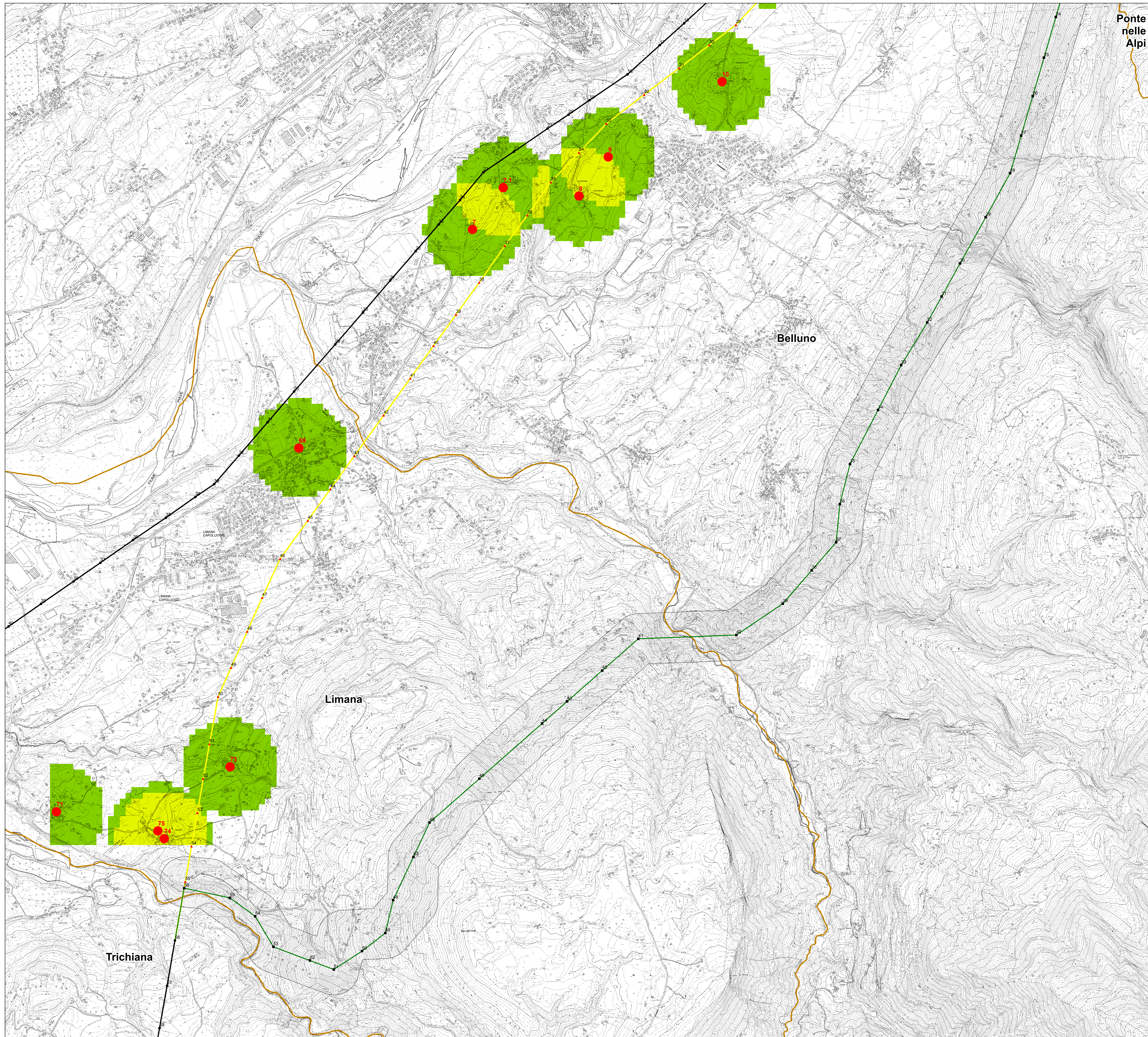

STUDIO MASTELLA
 Sede legale: Via Don E. Dall'acqua, 8; 37020, San Pietro in Cariano (VR)
 Sede operativa: Viale Verona, 41b; 37026, Pescantina (VR)
 Tel/fax: +390457157752
 Cell: +393334325864

3A AMBIENTE ARTE ARCHEOLOGIA
 soc. coop Verona

REVISIONI	DATA	DESCRIZIONE	ELABORATO	VERIFICATO	APPROVATO
00	30/05/13	PRIMA EMISSIONE	STUDIO MASTELLA CRISTIANO MASTELLA	ADT PD UPRI/LIN FRANCESCO CARAMELLO	ADT PD UPRI/ NICOLA FERRACIN

TIPOLOGIA DELL'ELABORATO	CODIFICA DELL'ELABORATO		
TAVOLA	D U 22215A1 B CX 11454		
PROGETTO	TITOLO		
OPERA N°0192	Razionalizzazione e Sviluppo della Rete di Trasmissione Elettrica Nazionale (RTN) nella media valle del Piave		
RICAVATO DAL DOC. TERNA	VALUTAZIONE ARCHEOLOGICA PRELIMINARE		
CODIFICA DEL FILE	Tavola del rischio archeologico		
NOME DELLA TAVOLA	FORMATO	SCALA	FOGLIO
D U 22215A1 B CX 11454_1	A0	1:10.000	1/6

Questo documento contiene informazioni di proprietà Terna SpA e deve essere utilizzato esclusivamente dal destinatario in relazione alle finalità per le quali è stato ricevuto. È vietata qualsiasi forma di riproduzione o divulgazione senza l'esplicito consenso di Terna SpA. This document contains information proprietary to TERNA S.p.A. and it will have to be used exclusively for the purposes for which it has been furnished. Whichever shape of spreading or reproduction without the written permission of TERNA S.p.A. is prohibited.



Ponte nelle Alpi

Belluno

Limana

Trichiana