

Comuni:

Tricarico (MT)

Vaglio Basilicata (PZ)

Brindisi Montagna (PZ)

IMPIANTO EOLICO DI POTENZA PARI A 79,20 MW

RICHIEDENTE

DOLOMITI WIND FARM S.r.l.
Via Dante, 7
20123 Milano (MI)
P.IVA: 12532370967



Titolo:
MAPPA DI INTERVISIBILITA' CON OPERE DI PROGETTO

Elaborato:

A_18_7

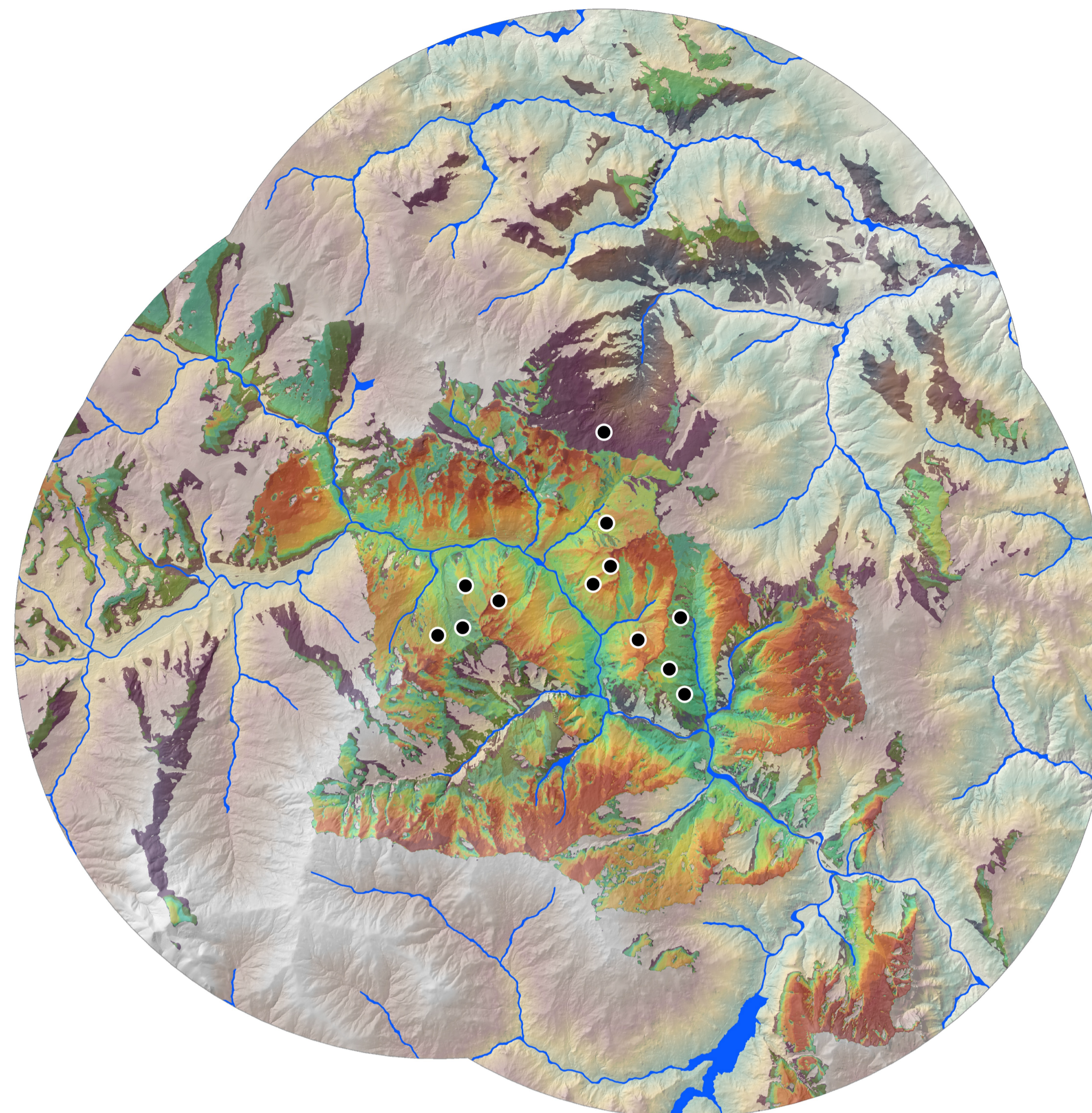


SIT&A SRL
Studio di Ingegneria Territorio e Ambiente
(Ing. T. Farenga)
sede legale: via G. Deledda 7, Lecce (LE)
sede operativa: via G. Mazzilli 264, Bari (BA)
Mail: sedebari@sit&a.info
Tel. 080/5798661

Visti / Firme / Timbri:

Scala: n/a

Data	Revisione	DESCRIZIONE	Elaborazione	Verifica e controllo
15.05.2023	0	PRIMA EMISSIONE	Ing. Tommaso Farenga	Ing. Tommaso Farenga
REVISIONI				

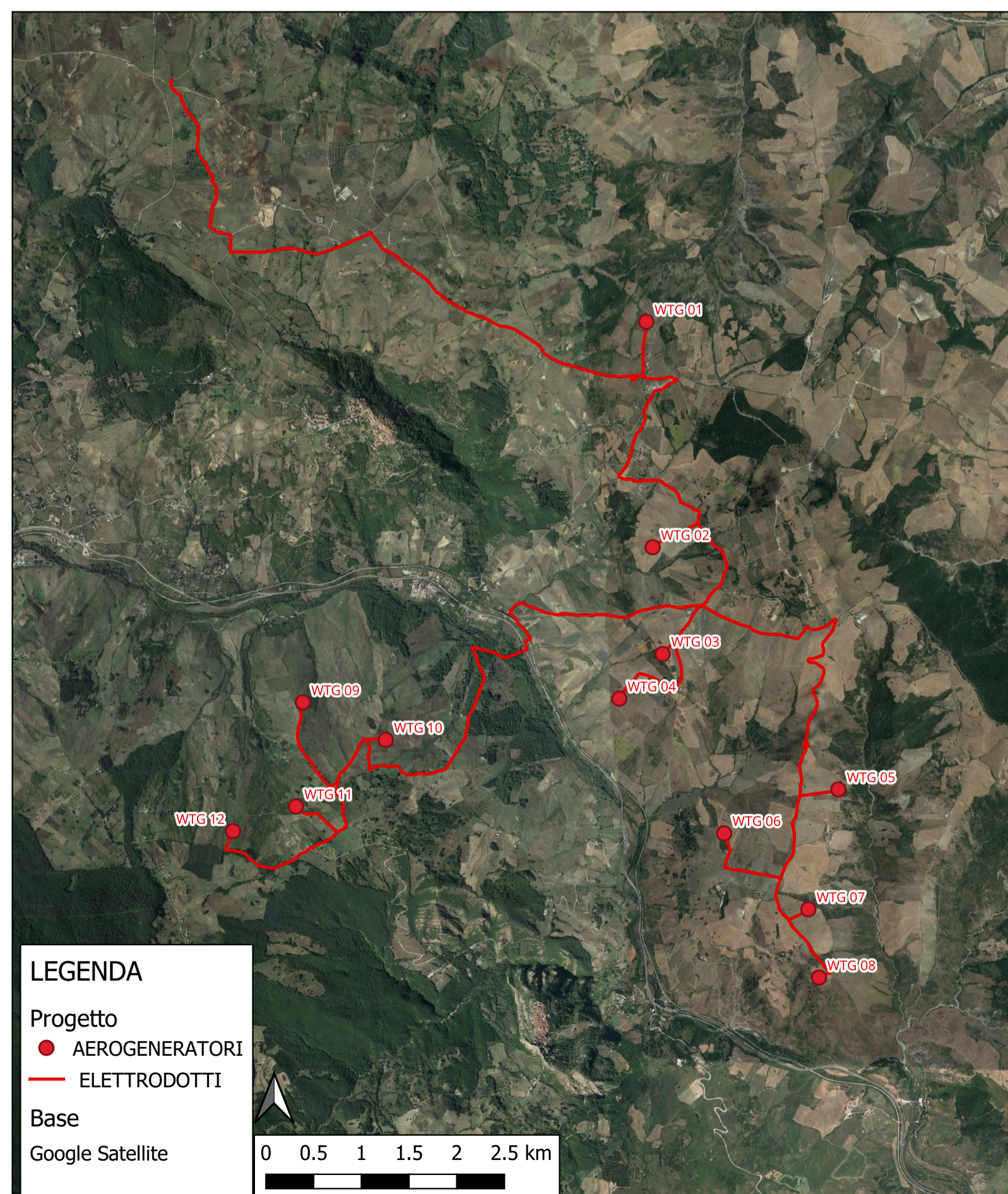
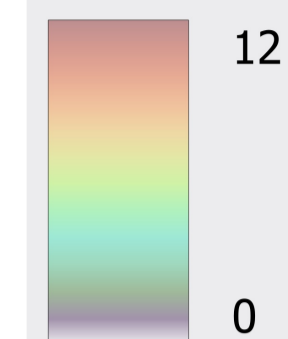


Legenda

● Wind Tower Generator

— Fiumi e bacini idrici

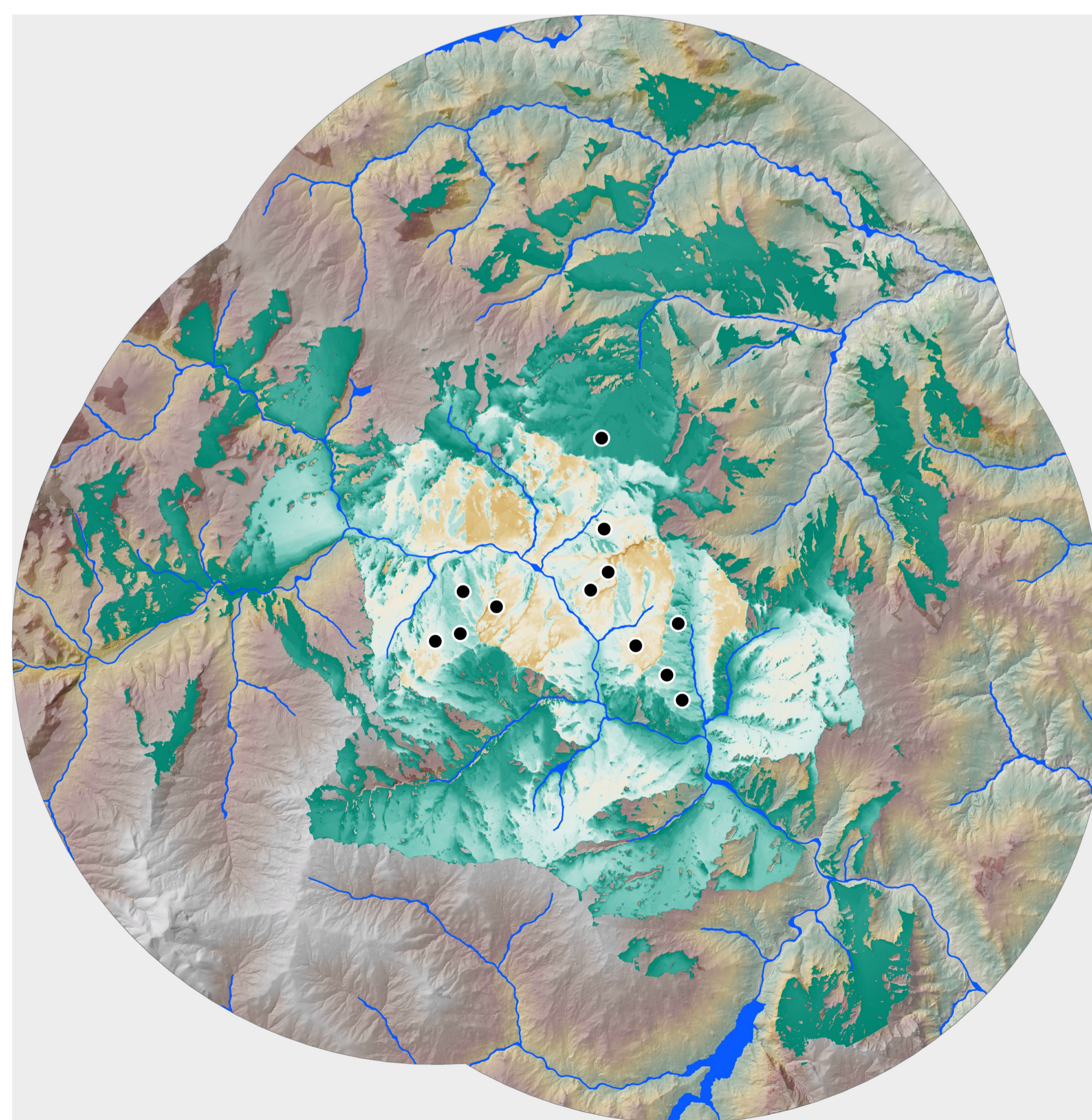
Numero di torri visibili al mozzo



LEGENDA

Progetto
● AEROGENERATORI
— ELETTRODOTTI

Base
Google Satellite

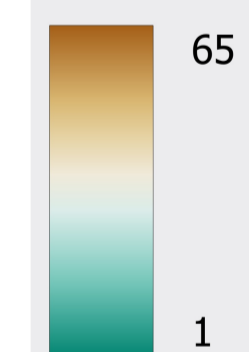


Legenda

● Wind Tower Generator

— Fiumi e bacini idrici

Indice di visibilità totale



Il presente indice rappresenta la media di tutti i singoli indici di visibilità. Teoricamente il valore assumibile dall'indice è compreso tra 0 (nessuna torre dell'impianto visibile) e 100 (tutte le WTG visibili al mozzo con una percentuale di score detratta in funzione della distanza dell'osservatore dalla WTG stessa). Il massimo valore misurato nell'elaborazione attuale è 62.6; pertanto per meglio illustrare le variazioni dell'indice nel campo dei valori assunti si è deciso di rappresentarlo in una scala cromatica continua tra 1 e 65.