

**Legenda**

	ELETTRODOTTO AEREO "BUSETO PALIZZOLO - CP OSPEDALETTO"
	COLLEGAMENTO DA DEMOLIRE
	ELETTRODOTTO DT - "BUSETO PALIZZOLO - FULGATORE" "BUSETO PALIZZOLO - CASTELLAMMARE DEL GOLFO"
	NUOVI RACCORDI AEREI ALLA SE BUSETO 2
	NUOVA STAZIONE 150/36 kV BUSETO 2
	STAZIONE BUSETO PALIZZOLO
	NUOVO STALLO 150 kV STAZIONE BUSETO 2
	CP 150/20 kV "OSPEDALETTO"
	NUOVO STALLO 150 kV CP "OSPEDALETTO"
	SOSTEGNO IN PROGETTO
	SOSTEGNO ESISTENTE
	SOSTEGNO DA DEMOLIRE

PROPONENTE  
**Repower Renewable Spa**  
 Via Laveredo, 44  
 30174 Venezia

PROGETTAZIONE

**INSE**  
 Ingegneria di Servizi

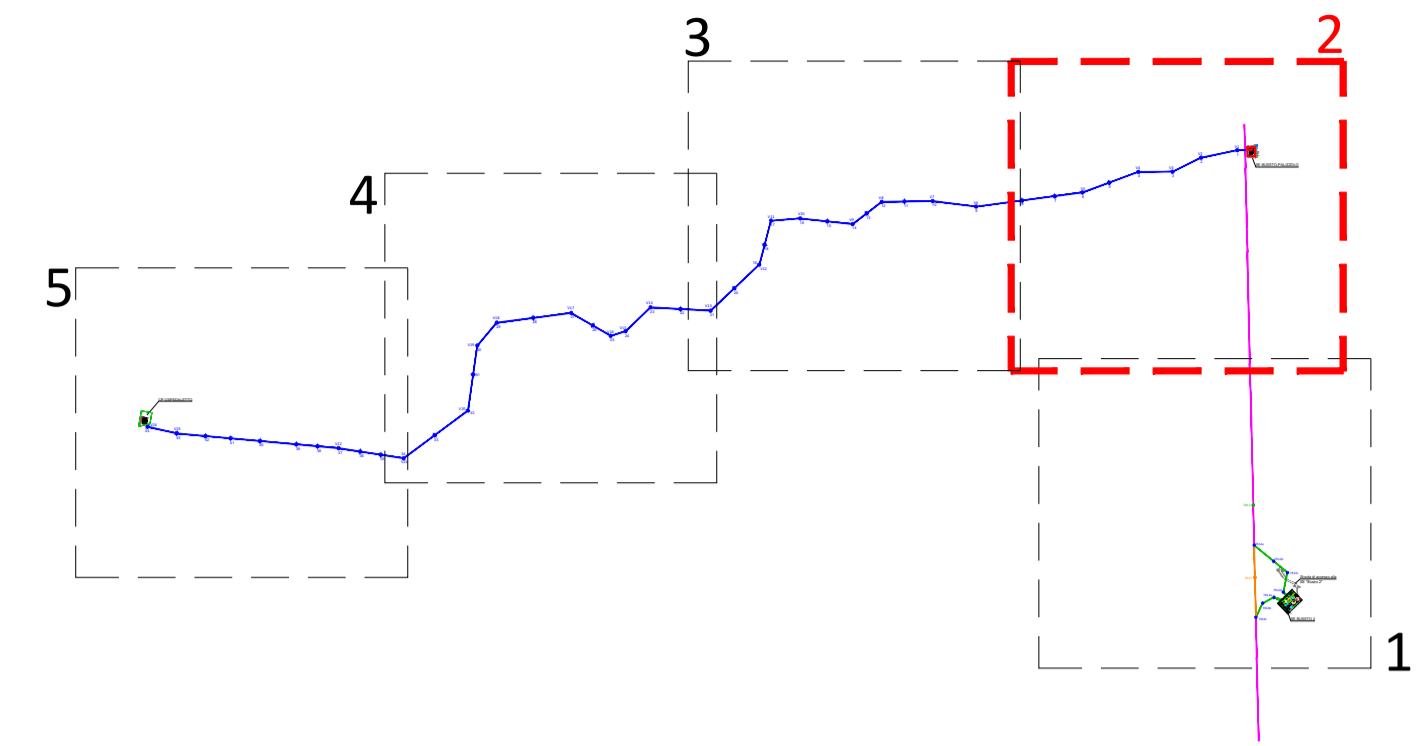
Amm. Francesco Di Maso  
 Ing. Luigi Malafarina  
 Ing. Pasquale Esposito  
 Ing. Nicola Galdiero

INSE Srl  
 viale Michelangelo 71  
 80129 - Napoli - Italia  
 t.081.5797998  
 tecnico@inse.srl

<b>N° COMMESSA</b> <b>1518-1534</b>	PARCO EOLICO "GIAMBOI-BLANDANO", 24 MW + 20 MW ACCUMULO PARCO AGRIVOLTAICO "RACARRUME", 25 MW + 20 MW ACCUMULO COMUNI DI BUSETO PALIZZOLO (TP), VALDERICE (TP), ERICE (TP), TRAPANI (TP)	
	PIANO TECNICO OPERE DI RETE TERNA	
<b>ELABORATO</b>	PLANIMETRIA SU ORTOFOTO SE BUSETO 2 150/36 kV E RACCORDI ALLA LINEA DT 150 kV	CODICE ELABORATO S303-GE03-D
	TAV. 1 DI 5	Scala: 1:5.000 Formato: A1

00	Luglio 2023	PRIMA EMISSIONE	INSE Srl	F. DI MASO	REPOWER RENEWABLE SPA
REV.	DATA	DESCRIZIONE REVISIONE	REDATTO	VERIFICA	APPROVAZIONE

COPYRIGHT - TUTTI I DIRITTI SONO RISERVATI A NORMA DI LEGGE



Legenda

	ELETTRODOTTO AEREO "BUSETO PALIZZOLO - CP OSPEDALETTO"
	COLLEGAMENTO DA DEMOLIRE
	ELETTRODOTTO DT - "BUSETO PALIZZOLO - FULGATORE" "BUSETO PALIZZOLO - CASTELLAMMARE DEL GOLFO"
	NUOVI RACCORDI AEREI ALLA SE BUSETO 2
	NUOVA STAZIONE 150/36 kV BUSETO 2
	STAZIONE BUSETO PALIZZOLO
	NUOVO STALLO 150 kV STAZIONE BUSETO 2
	CP 150/20 kV "OSPEDALETTO"
	NUOVO STALLO 150 kV CP "OSPEDALETTO"
	SOSTEGNO IN PROGETTO
	SOSTEGNO ESISTENTE
	SOSTEGNO DA DEMOLIRE

SE BUSETO-PALIZZOLO

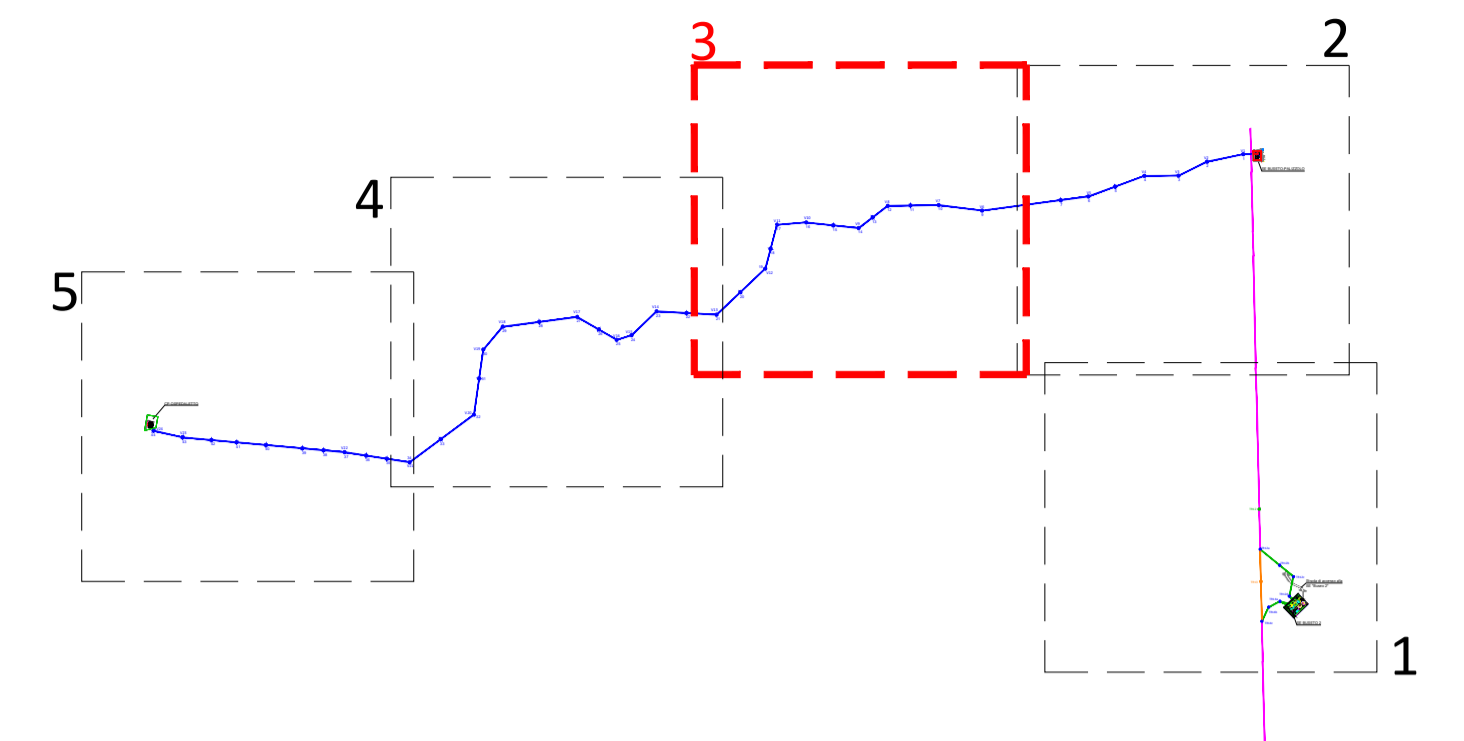
PROPONENTE  
**Repower Renewable Spa**  
 Via Laveredo, 44  
 30174 Venezia

PROGETTAZIONE  
  
 Amm. Francesco Di Maso  
 Ing. Luigi Maiorana  
 Ing. Pasquale Esposito  
 Ing. Nicola Galdiero

N° COMMESSA	PARCO EOLICO "GIAMBOI-BLANDANO", 24 MW + 20 MW ACCUMULO PARCO AGRIVOLTAICO "RACARRUME", 25 MW + 20 MW ACCUMULO COMUNI DI BUSETO PALIZZOLO (TP), VALDERICE (TP), ERICE (TP), TRAPANI (TP)
1518-1534	PIANO TECNICO OPERE DI RETE TERNA
ELABORATO	PLANIMETRIA SU ORTOFOTO SE BUSETO 2 150/36 kV E RACCORDI ALLA LINEA DT 150 kV
	CODICE ELABORATO S303-GE03-D TAV. 2 DI 5
	Scala: 1:5.000 Formato: A1

00	Luglio 2023	PRIMA EMISSIONE	INSE Srl	F. DI MASO	REPOWER RENEWABLE SPA
REV	DATA	DESCRIZIONE REVISIONE	REDATTO	VERIFICA	APPROVAZIONE

COPYRIGHT - TUTTI I DIRITTI SONO RISERVATI A NORMA DI LEGGE



Legenda

	ELETTRODOTTO AEREO "BUSETO PALIZZOLO - CP OSPEDALETTO"
	COLLEGAMENTO DA DEMOLIRE
	ELETTRODOTTO DT - "BUSETO PALIZZOLO - FULGATORE" "BUSETO PALIZZOLO - CASTELLAMMARE DEL GOLFO"
	NUOVI RACCORDI AEREI ALLA SE BUSETO 2
	NUOVA STAZIONE 150/36 kV BUSETO 2
	STAZIONE BUSETO PALIZZOLO
	NUOVO STALLO 150 kV STAZIONE BUSETO 2
	CP 150/20 kV "OSPEDALETTO"
	NUOVO STALLO 150 kV CP "OSPEDALETTO"
	SOSTEGNO IN PROGETTO
	SOSTEGNO ESISTENTE
	SOSTEGNO DA DEMOLIRE




PROPONENTE  
**Repower Renewable Spa**  
 Via Laveredo, 44  
 30174 Venezia



PROGETTAZIONE  

 Amm. Francesco Di Maso  
 Ing. Luigi Maiorana  
 Ing. Pasquale Esposito  
 Ing. Nicola Galdero

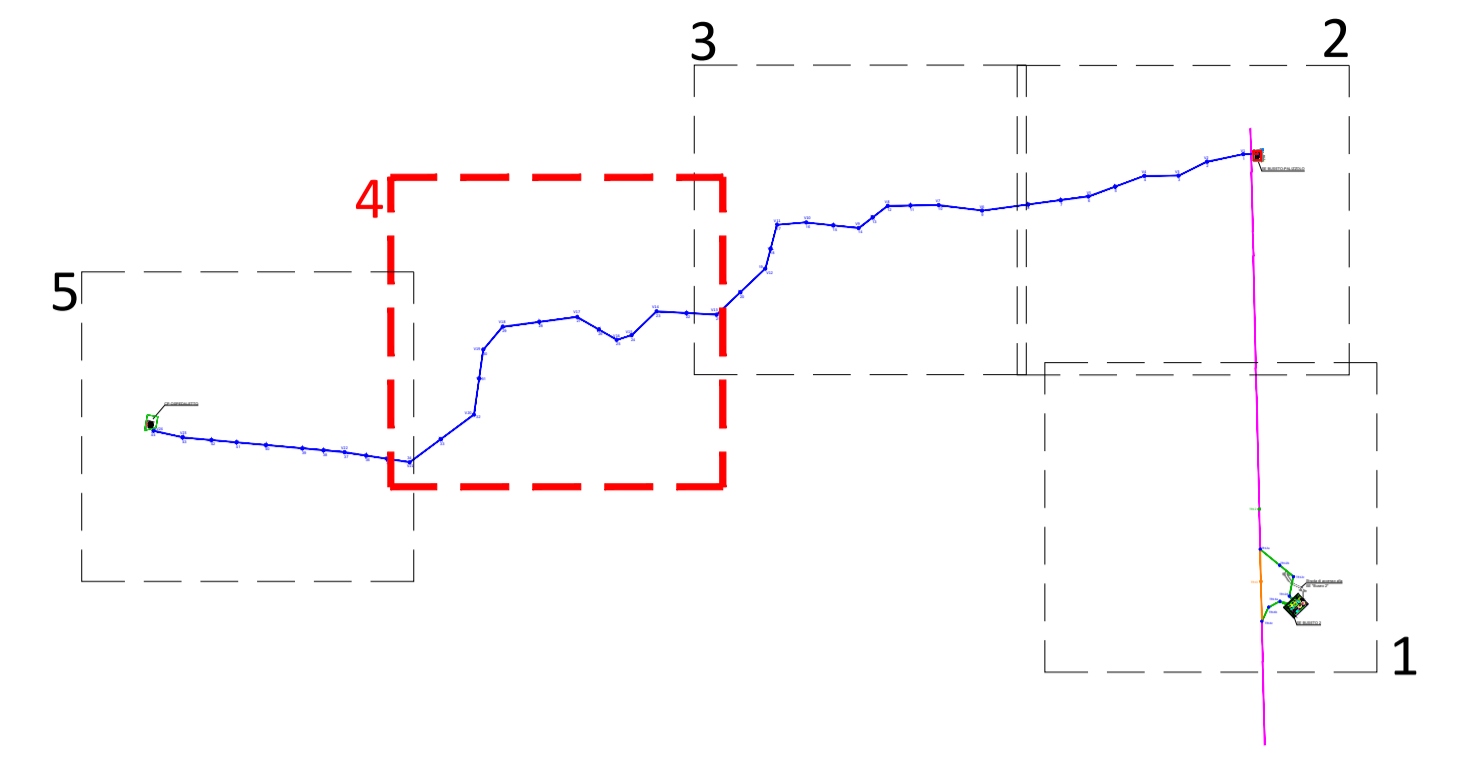


INSE Srl  
 viale Michelangelo 71  
 80129 - Napoli - Italia  
 t.081.5797998  
 tecnico@insesti.it

N° COMMESSA <b>1518-1534</b>	PARCO EOLICO "GIAMBOI-BLANDANO", 24 MW + 20 MW ACCUMULO PARCO AGRIVOLTAICO "RACARRUME", 25 MW + 20 MW ACCUMULO COMUNI DI BUSETO PALIZZOLO (TP), VALDERICE (TP), ERICE (TP), TRAPANI (TP)	
	PIANO TECNICO OPERE DI RETE TERNA	
ELABORATO	PLANIMETRIA SU ORTOFOTO SE BUSETO 2 150/36 kV E RACCORDI ALLA LINEA DT 150 kV	CODICE ELABORATO S303-GE03-D TAV. 3 DI 5
		Scale: 1:5.000 Formato: A1

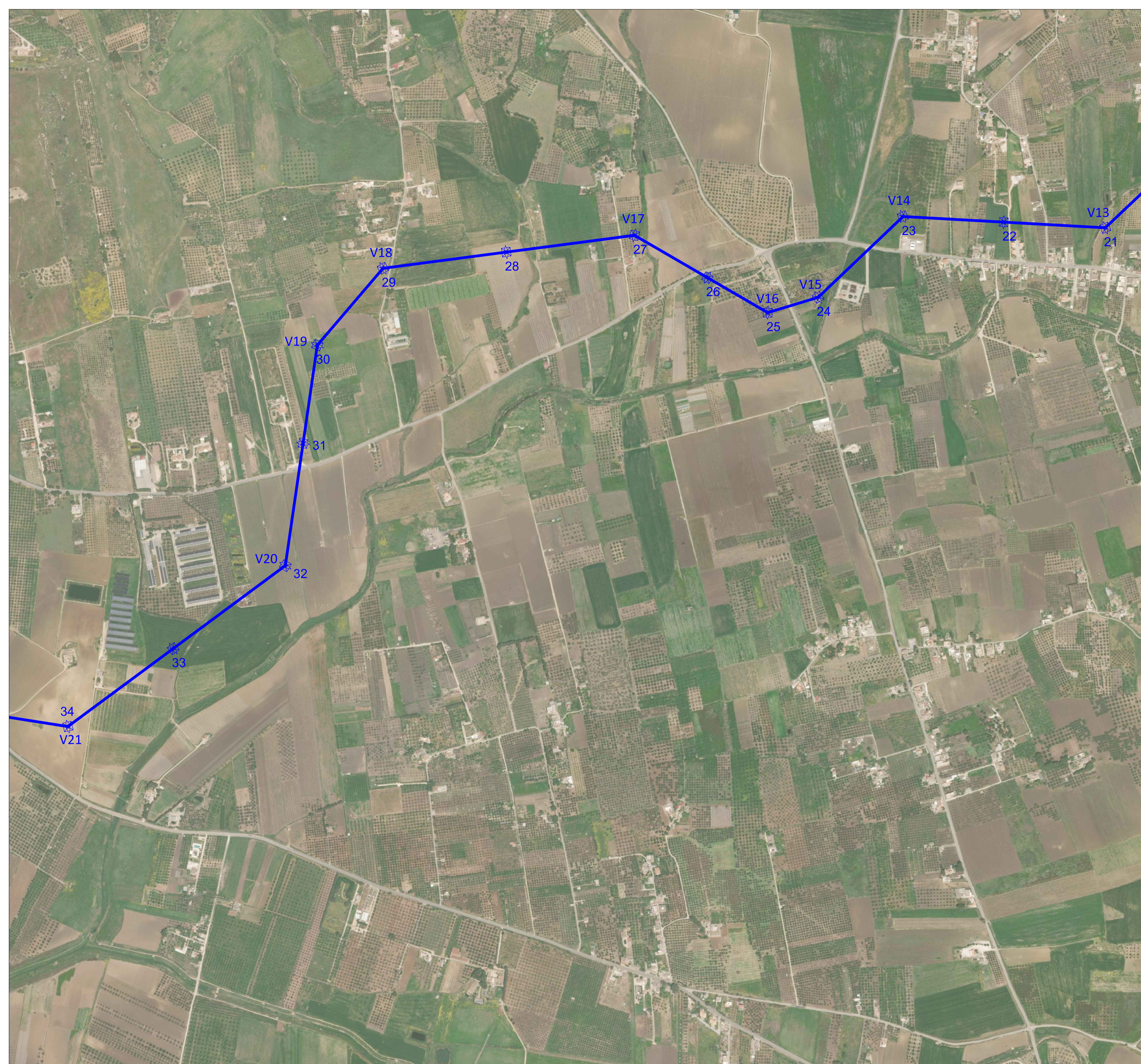
00	Luglio 2023	PRIMA EMISSIONE	INSE Srl	F. DI MASO	REPOWER RENEWABLE SPA
REV	DATA	DESCRIZIONE REVISIONE	REDATTO	VERIFICA	APPROVAZIONE

COPYRIGHT - TUTTI I DIRITTI SONO RISERVATI A NORMA DI LEGGE



Legenda

- ELETTRODOTTO AEREO "BUSETO PALIZZOLO - CP OSPEDALETTO"
- - - COLLEGAMENTO DA DEMOLIRE
- ELETTRODOTTO DT - "BUSETO PALIZZOLO - FULGATORE" "BUSETO PALIZZOLO - CASTELLAMMARE DEL GOLFO"
- NUOVI RACCORDI AEREI ALLA SE BUSETO 2
- NUOVA STAZIONE 150/36 KV BUSETO 2
- STAZIONE BUSETO PALIZZOLO
- NUOVO STALLO 150 KV STAZIONE BUSETO 2
- CP 150/20 KV "OSPEDALETTO"
- NUOVO STALLO 150 KV CP "OSPEDALETTO"
- ✱ SOSTEGNO IN PROGETTO
- ✱ SOSTEGNO ESISTENTE
- ✱ SOSTEGNO DA DEMOLIRE



PROPONENTE  
**Repower Renewable Spa**  
 Via Laveredo, 44  
 30174 Venezia

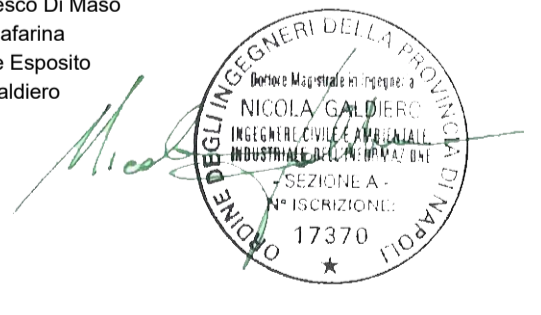


PROGETTAZIONE



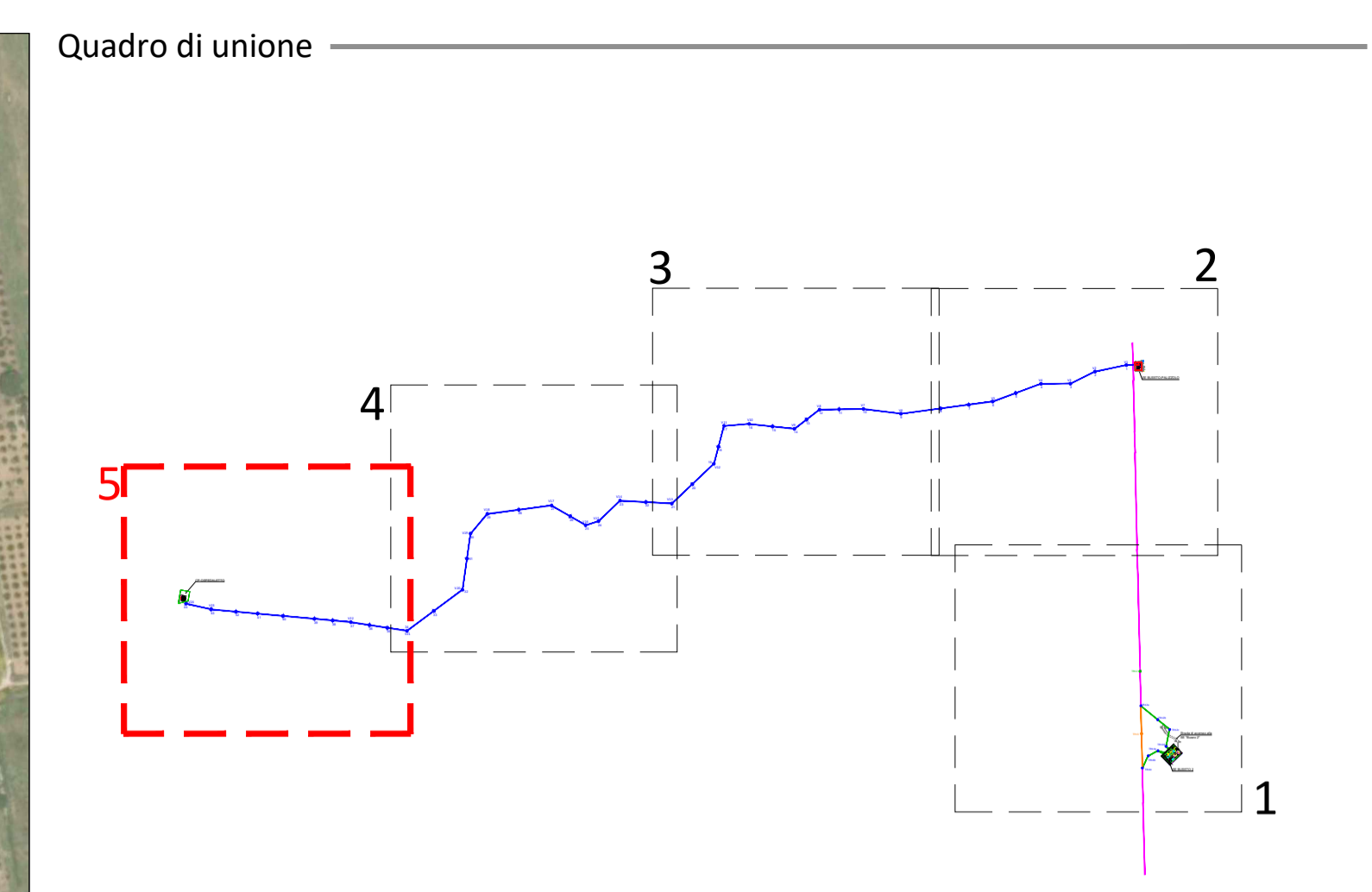
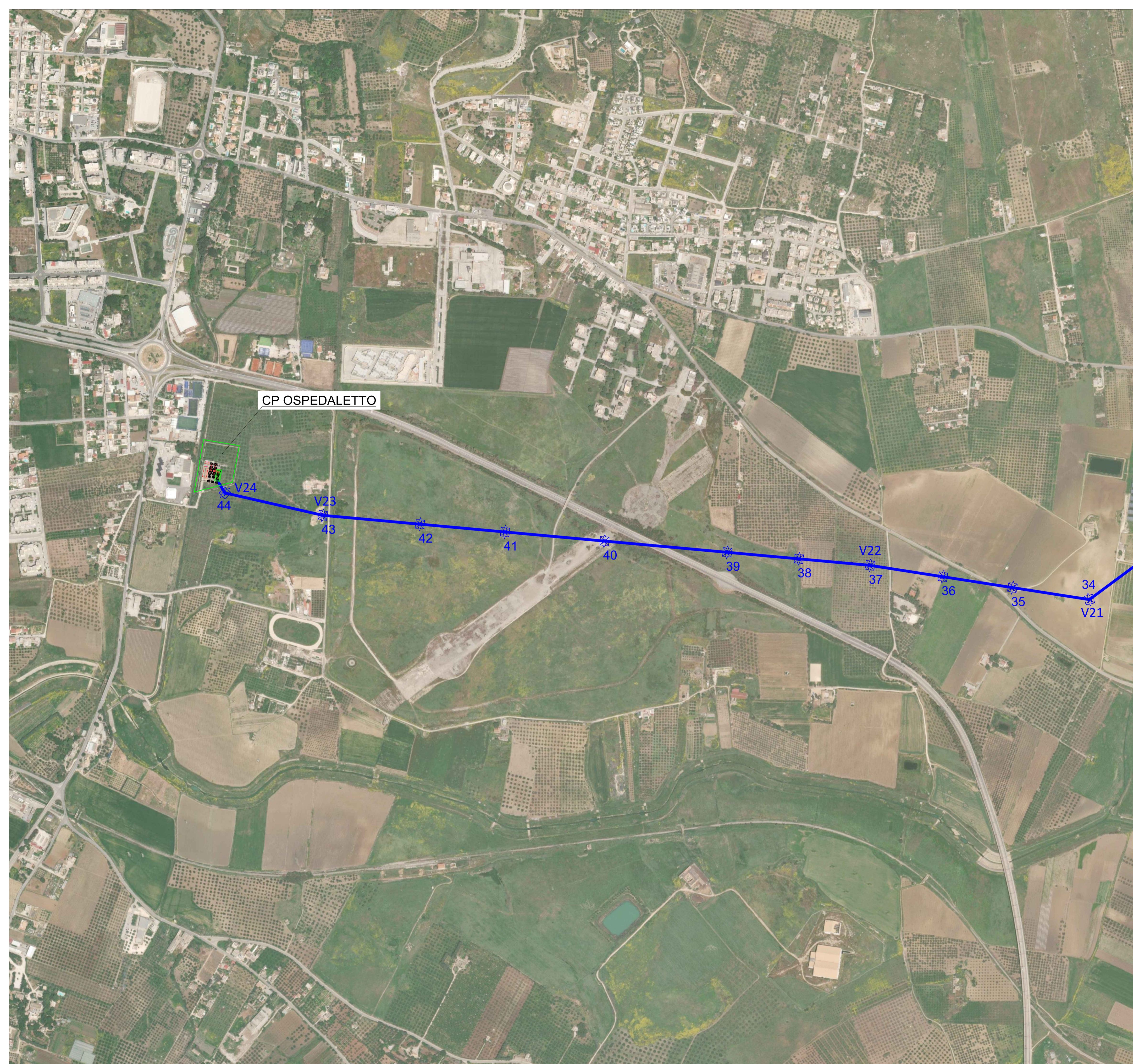
INSE Srl  
 viale Michelangelo 71  
 80129 - Napoli - Italia  
 t.081.5797998  
 tecnico@insesti.it

Amm. Francesco Di Maso  
 Ing. Luigi Maiorana  
 Ing. Pasquale Esposito  
 Ing. Nicola Galdero



<b>N° COMMESSA</b> <b>1518-1534</b>	PARCO EOLICO "GIAMBOI-BLANDANO", 24 MW + 20 MW ACCUMULO PARCO AGRIVOLTAICO "RACARRUME", 25 MW + 20 MW ACCUMULO COMUNI DI BUSETO PALIZZOLO (TP), VALDERICE (TP), ERICE (TP), TRAPANI (TP)		
	PIANO TECNICO OPERE DI RETE TERNA		
<b>ELABORATO</b>	PLANIMETRIA SU ORTOFOTO SE BUSETO 2 150/36 KV	CODICE ELABORATO S303-GE03-D	Scala: 1:5.000
	E RACCORDI ALLA LINEA DT 150 KV	TAV. 4 DI 5	Formato: A1

00	Luglio 2023	PRIMA EMISSIONE	INSE Srl	F. DI MASO	REPOWER RENEWABLE SPA
REV.	DATA	DESCRIZIONE REVISIONE	REDATTO	VERIFICA	APPROVAZIONE



**Legenda**

	ELETTRODOTTO AEREO "BUSETO PALIZZOLO - CP OSPEDALETTO"
	COLLEGAMENTO DA DEMOLIRE
	ELETTRODOTTO DT - "BUSETO PALIZZOLO - FULGATORE" "BUSETO PALIZZOLO - CASTELLAMMARE DEL GOLFO"
	NUOVI RACCORDI AEREI ALLA SE BUSETO 2
	NUOVA STAZIONE 150/36 KV BUSETO 2
	STAZIONE BUSETO PALIZZOLO
	NUOVO STALLO 150 KV STAZIONE BUSETO 2
	CP 150/20 KV "OSPEDALETTO"
	NUOVO STALLO 150 KV CP "OSPEDALETTO"
	SOSTEGNO IN PROGETTO
	SOSTEGNO ESISTENTE
	SOSTEGNO DA DEMOLIRE

PROPRONTE  
**Repower Renewable Spa**  
 Via Laveredo, 44  
 30174 Venezia

PROGETTAZIONE

Am. Francesco Di Maso  
 Ing. Luigi Maiorana  
 Ing. Pasquale Esposito  
 Ing. Nicola Galdiero

INSE Srl  
 viale Michelangelo 71  
 80129 - Napoli - Italia  
 t.081.5797998  
 tecnico@insesti.it

N° COMMESSA	PARCO EOLICO "GIAMBOI-BLANDANO", 24 MW + 20 MW ACCUMULO PARCO AGRIVOLTAICO "RACARRUME", 25 MW + 20 MW ACCUMULO COMUNI DI BUSETO PALIZZOLO (TP), VALDERICE (TP), ERICE (TP), TRAPANI (TP)
1518-1534	PIANO TECNICO OPERE DI RETE TERNA
ELABORATO	PLANIMETRIA SU ORTOFOTO SE BUSETO 2 150/36 KV E RACCORDI ALLA LINEA DT 150 KV
	CODICE ELABORATO S303-GE03-D TAV. 5 DI 5
	Scala: 1:5.000 Formato: A1

00	Luglio 2023	PRIMA EMISSIONE	INSE Srl	F. DI MASO	REPOWER RENEWABLE SPA
REV	DATA	DESCRIZIONE REVISIONE	REDATTO	VERIFICA	APPROVAZIONE

COPYRIGHT - TUTTI I DIRITTI SONO RISERVATI A NORMA DI LEGGE