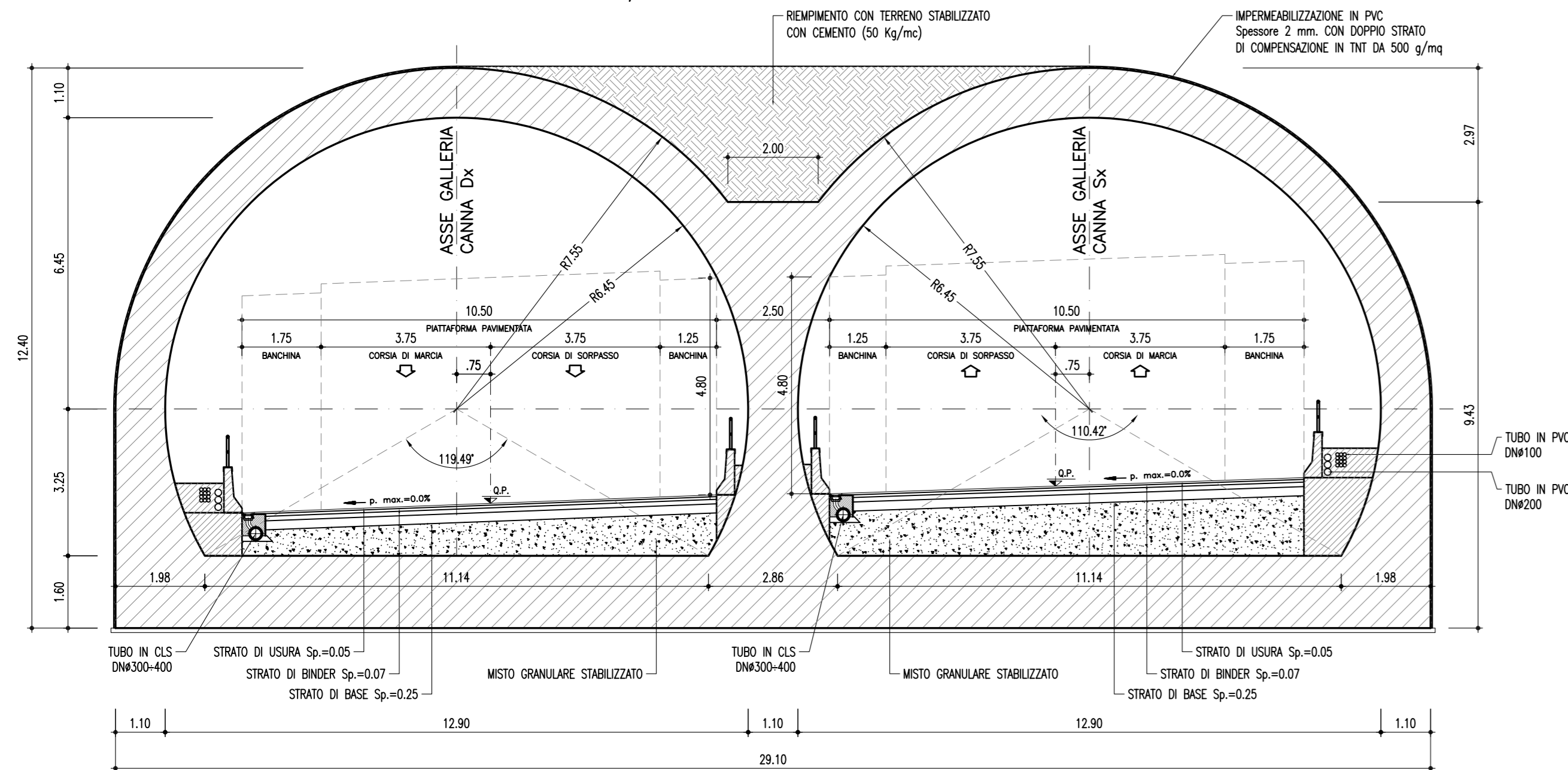
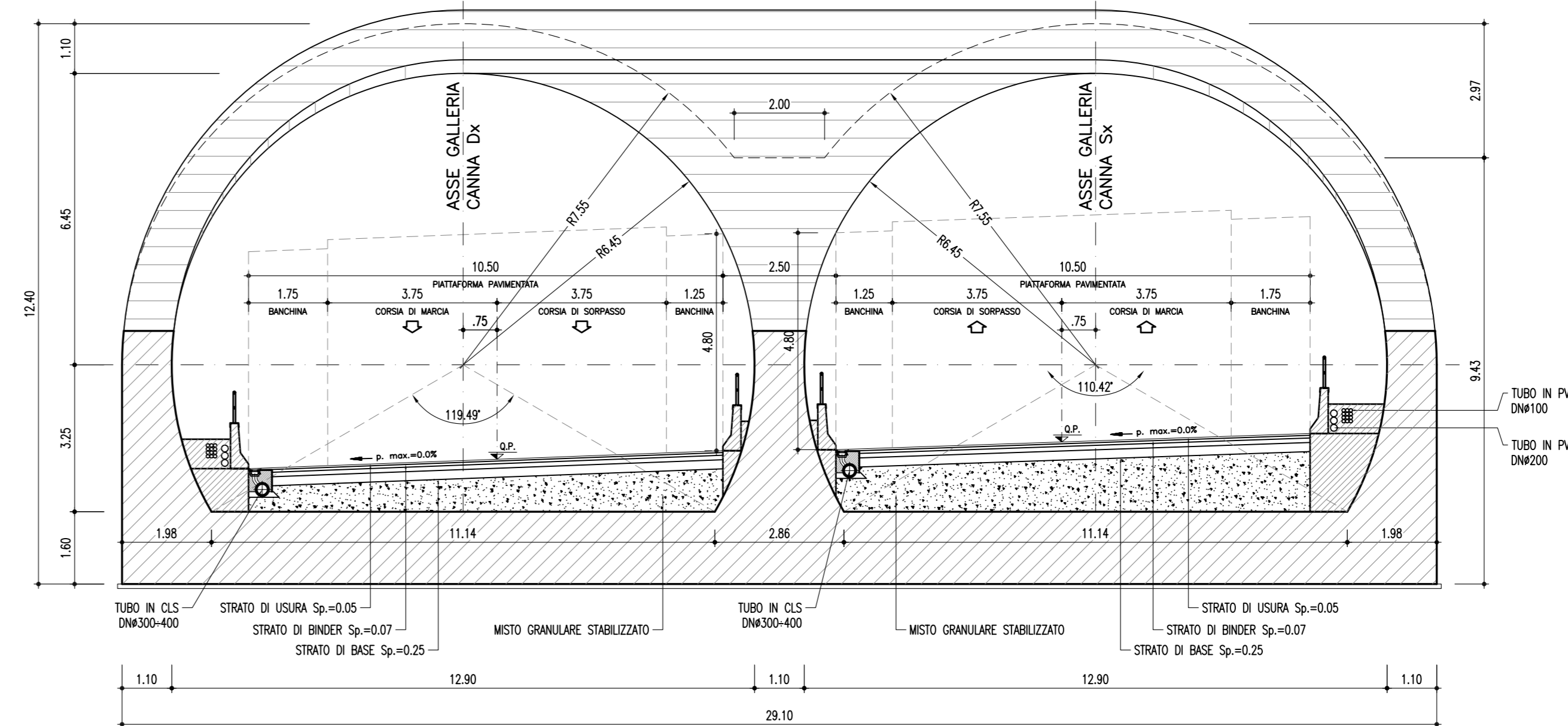


PORTALE DI IMBOCCO  
SEZIONE A-A  
SCALA 1/100

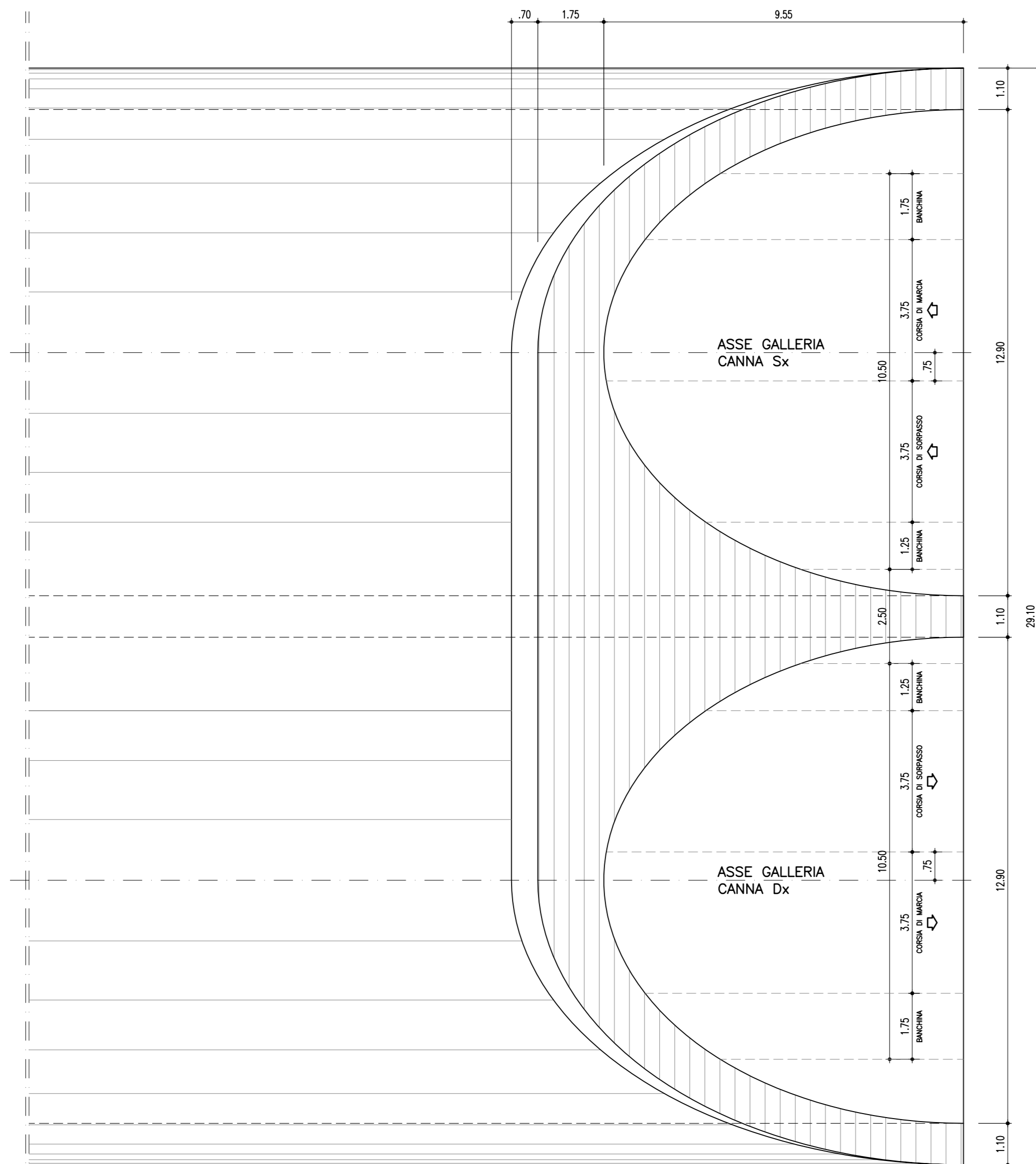


IMBOCCO Prog. Km 2+995.00

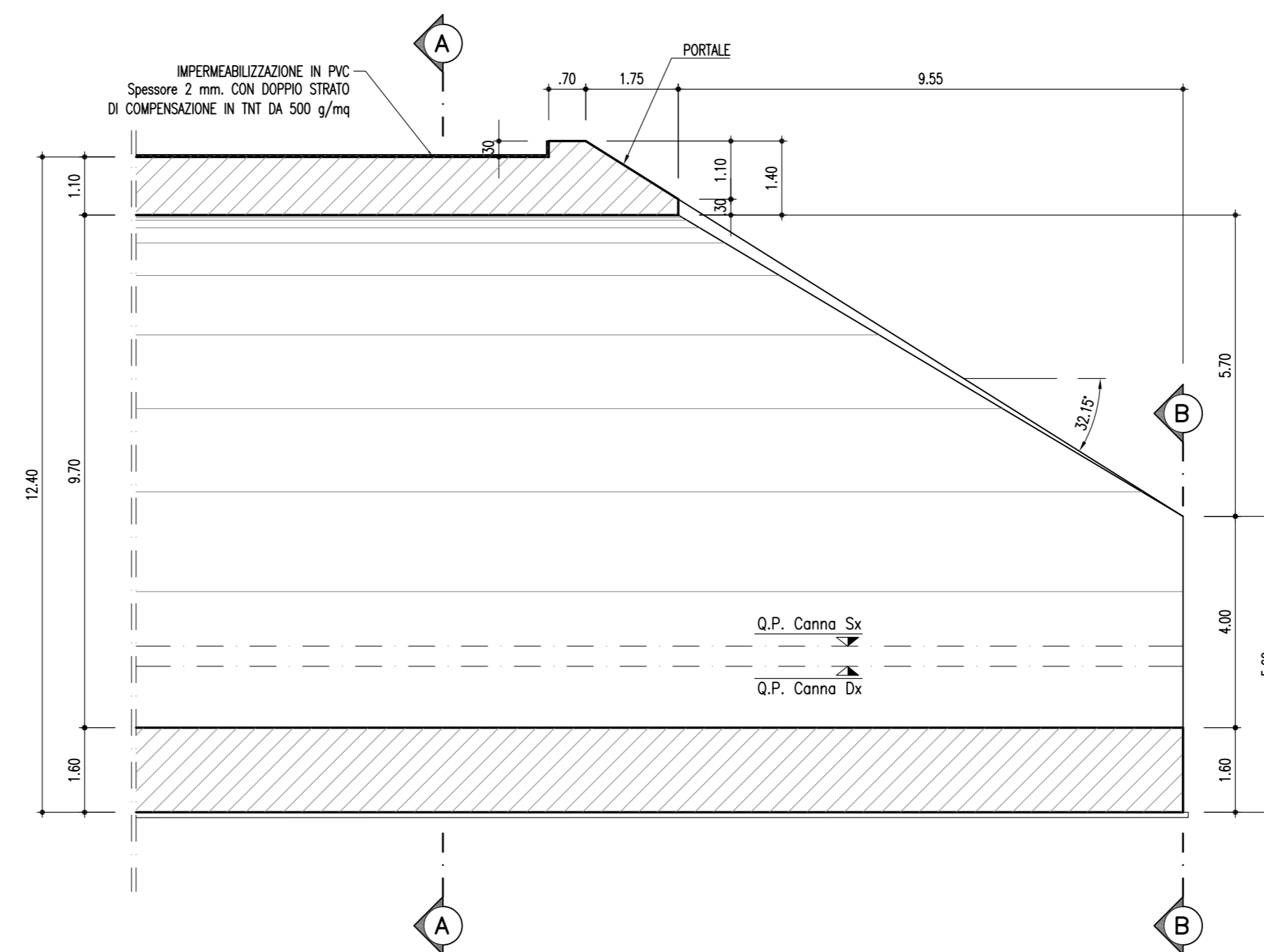
PORTALE DI IMBOCCO  
SEZIONE B-B  
SCALA 1/100



PORTALE DI IMBOCCO  
PIANTA  
SCALA 1/100



PORTALE DI IMBOCCO  
VISTA LONGITUDINALE  
SCALA 1/100



CORRIDOIO PLURIMODALE TIRRENICO-NORD EUROPA  
ITINERARIO AGRIGENTO -CALTANISSETTA-A19  
S.S. N° 640 "DI PORTO EMPEDOCLE"  
AMMODERNAMENTO E ADEGUAMENTO ALLA CAT. B DEL D.M. 5.11.2001  
Dal km 44+000 allo svincolo con l'A19

PROGETTO DEFINITIVO

GRUPPO DI PROGETTAZIONE		I RESPONSABILI DI PROGETTO	
ATI: TECHNITAL s.p.a. (mandataria) S.I.S. Studio di Ingegneria Stradale s.r.l. DELTA Ingegneria s.r.l. INFRATEC s.r.l Consulting Engineering PROGIN s.p.a.		<i>Dott. Ing. M. Raccosta</i> <i>Prof. Ing. A. Beviacqua</i> <i>Dott. Ing. M. Carli</i> <i>Dott. Ing. M. Troccoli</i> <i>Dott. Ing. S. Esposito</i>	
VISTO: IL RESPONSABILE DEL PROCEDIMENTO <i>Dott. Ing. Massimiliano Fidenzi</i>		VISTO: IL RESPONSABILE DEL SERVIZIO PROGETTAZIONE <i>Dott. Ing. Antonio Valente</i>	
DATA		PROTOCOLLO	

GALLERIE ARTIFICIALI GALLERIA ROVETELLO: PROGR. 2+690.00 IMBOCCO NORD: CARPENTERIA E PARTICOLARI COSTRUTTIVI				
CODICE PROGETTO	NOME FILE	REVISIONE	FOGLIO	SCALA:
L0407B D 0501	LO407B_D_0501_T01_GA01_STR_CP03_A.DWG	A	01 di 01	1:100
D				
C				
B				
A	EMISSIONE	Ottobre 2006	P. Palani	F. Arcilli
REV.	DESCRIZIONE	DATA	VERIFICATO RESP. TECNICO	APPROVATO RESP. DI SETTORE