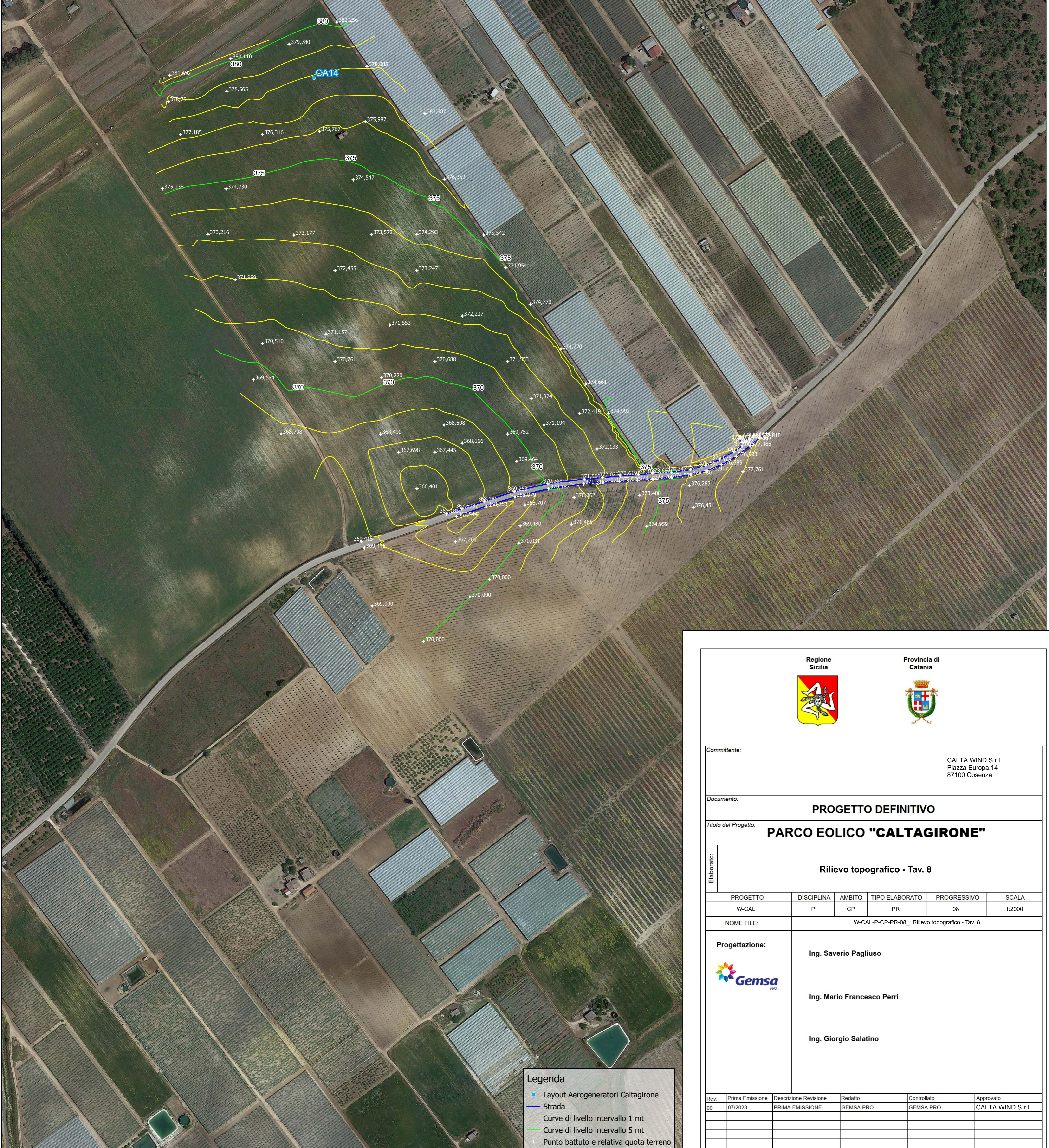
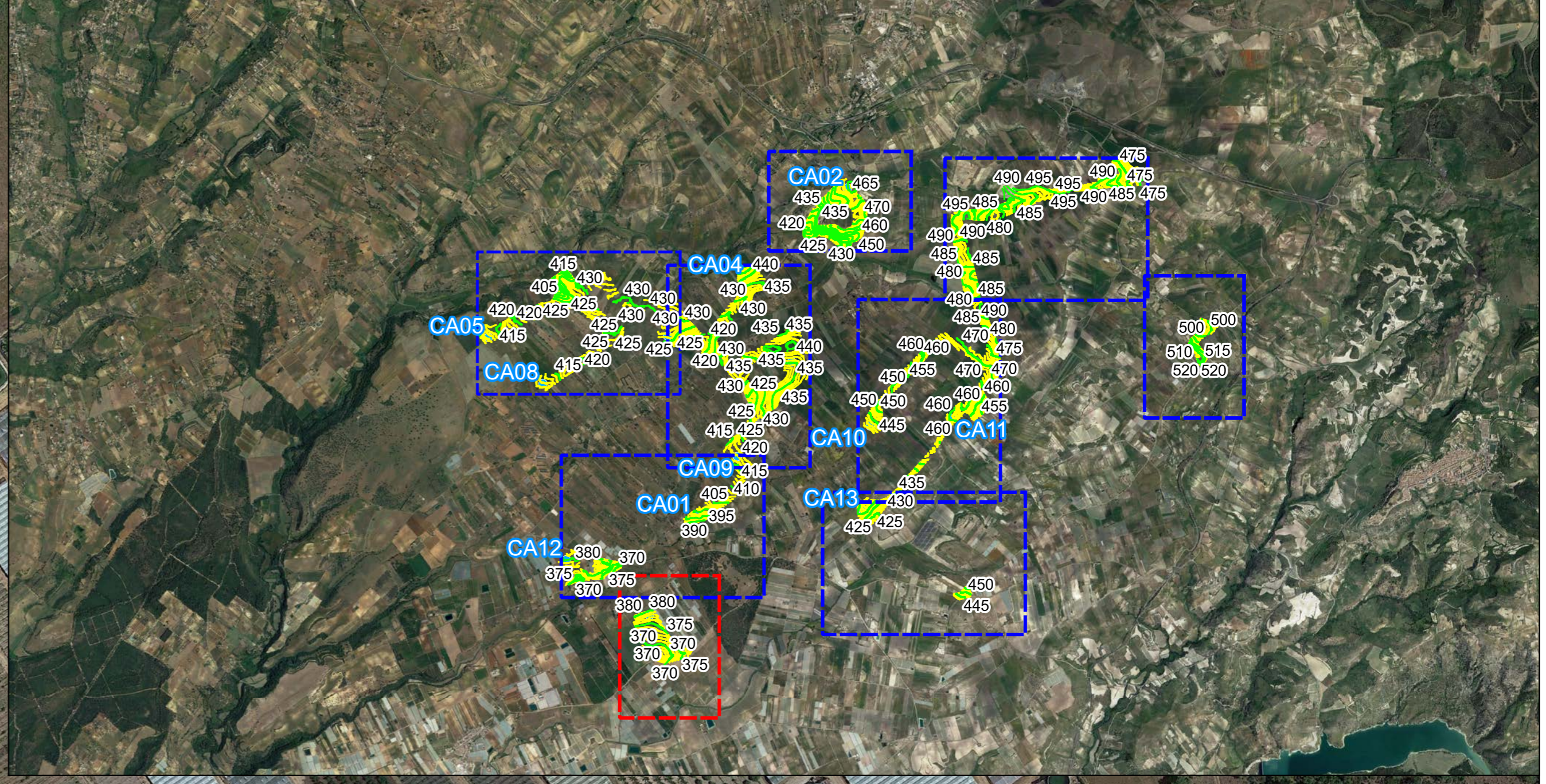


Keymap - Scala 1:50.000



Legenda

- Layout Aerogeneratori Caltagirone
- Strada
- Curve di livello intervallo 1 mt
- Curve di livello intervallo 5 mt
- Punto battuto e relativa quota terreno

Committente:		CALTA WIND S.r.l. Piazza Europa, 14 87100 Cosenza			
Documento:		PROGETTO DEFINITIVO			
Titolo del Progetto:		PARCO EOLICO "CALTAGIRONE"			
Elaborato:		Rilievo topografico - Tav. 8			
PROGETTO	DISCIPLINA	AMBITO	TIPO ELABORATO	PROGRESSIVO	SCALA
W-CAL	P	CP	PR	08	1:2000
NOME FILE:		W-CAL-P-CP-PR-08_ Rilievo topografico - Tav. 8			
Progettazione:		Ing. Saverio Pagliuso Ing. Mario Francesco Perri Ing. Giorgio Salatino			
Rev.	Prima Emissione	Descrizione Revisione	Redatto	Controllato	Approvato
00	07/2023	PRIMA EMISSIONE	GEMSA PRO	GEMSA PRO	CALTA WIND S.r.l.