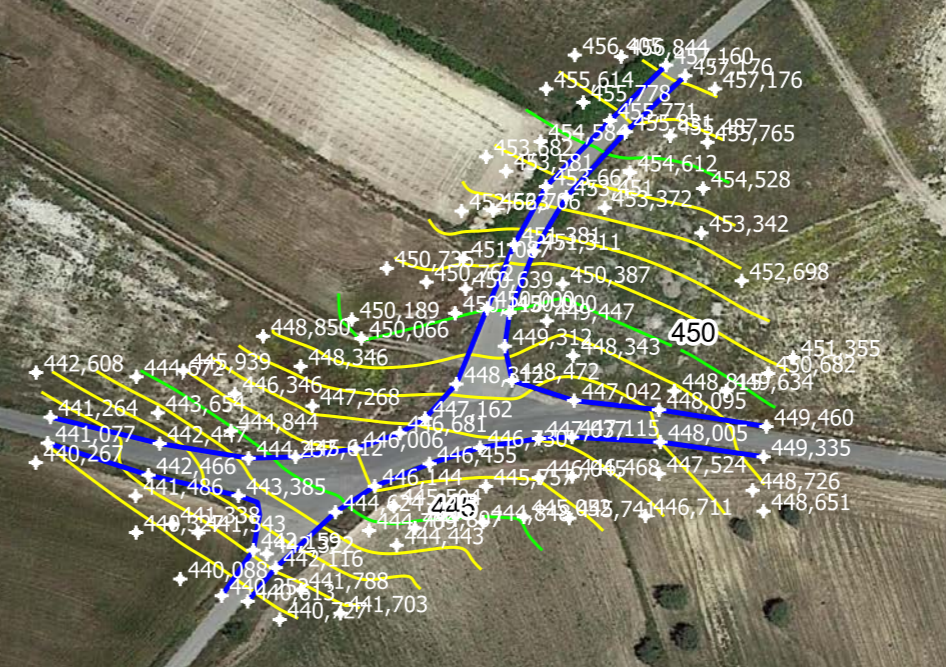
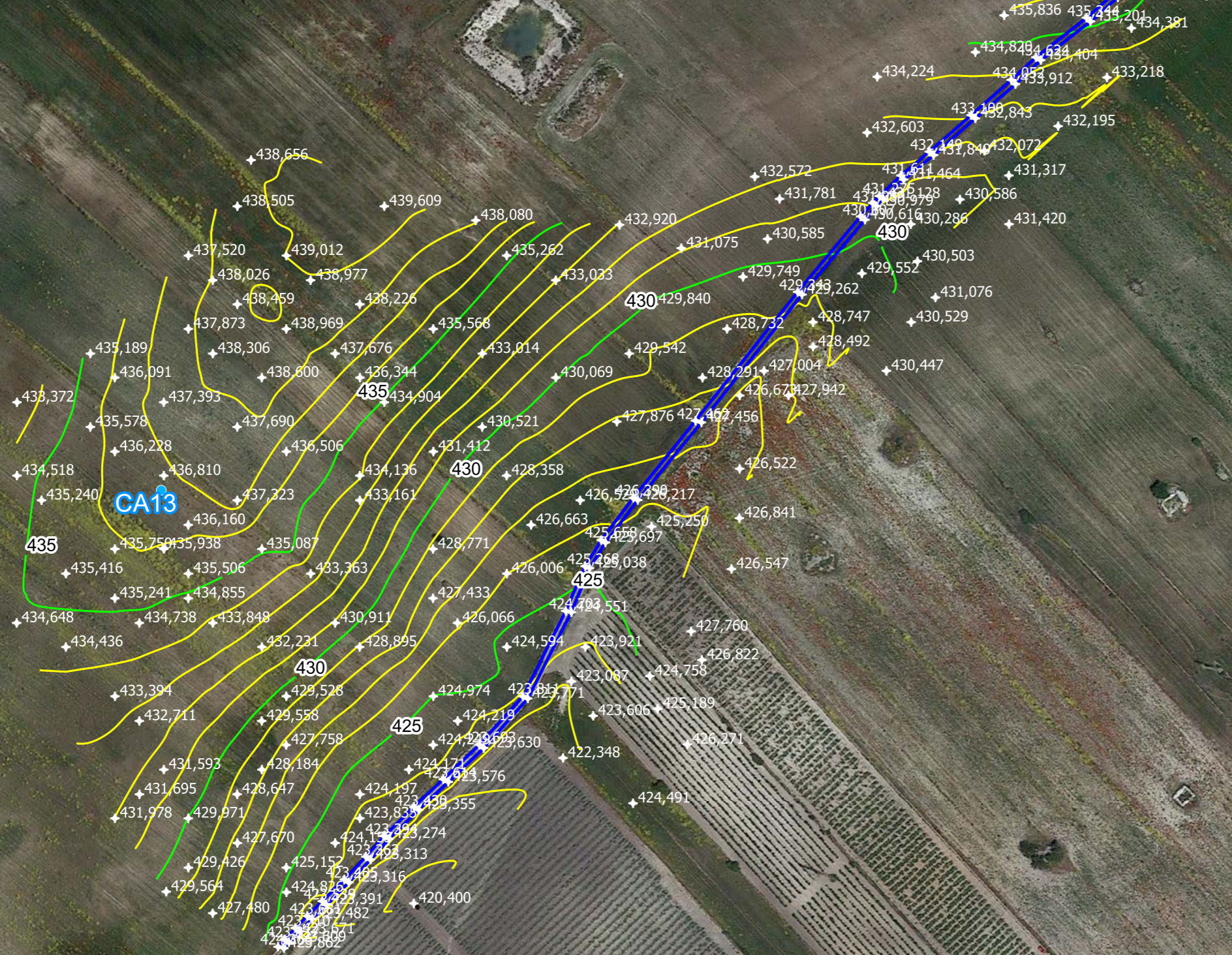
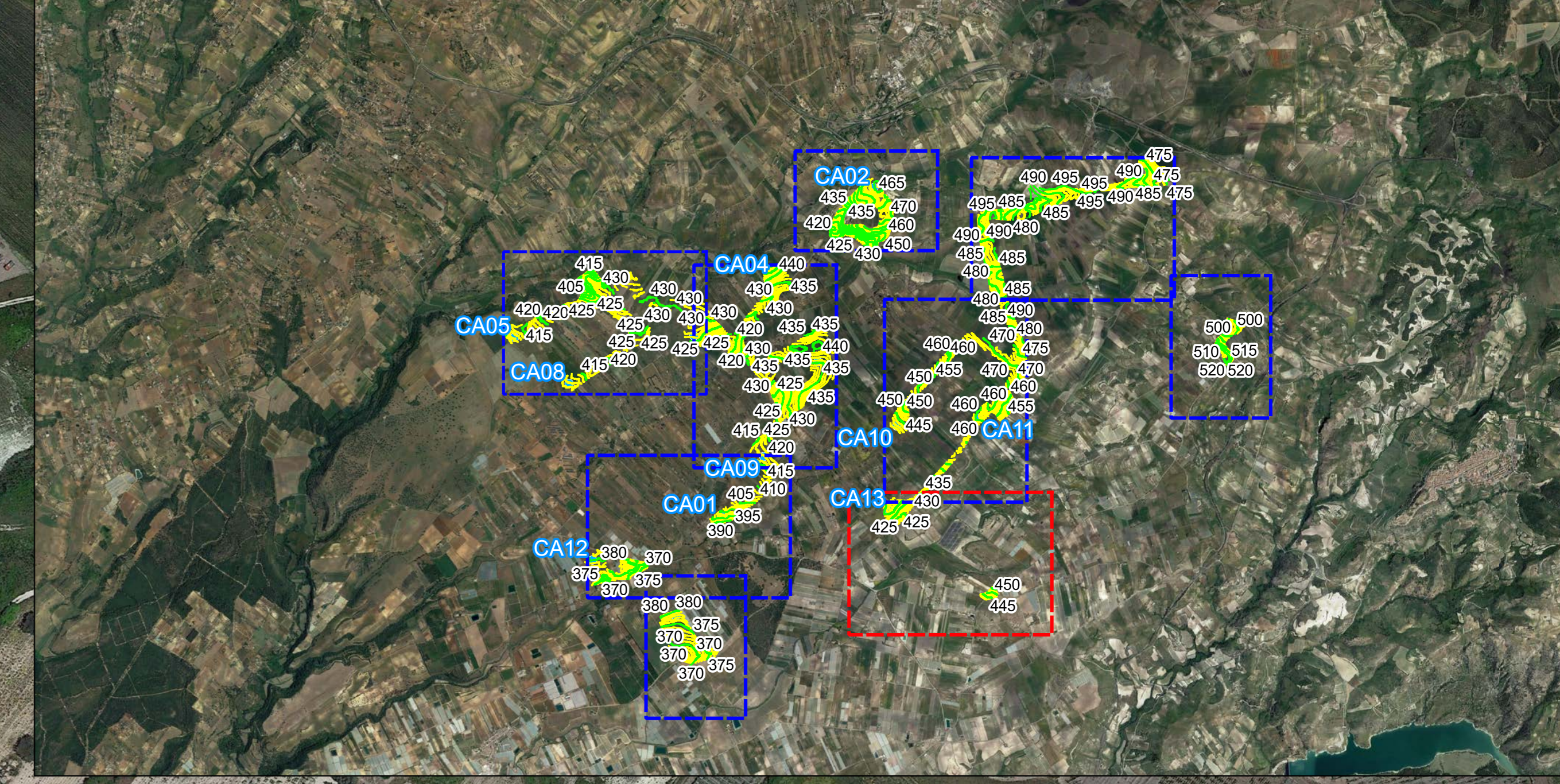


Keymap - Scala 1:50.000



**Legenda**

- Layout Aerogeneratori Caltagirone
- Strada
- Curve di livello intervallo 1 mt.
- Curve di livello intervallo 5 mt.
- Punto battuto e relativa quota terreno



Comittente: CALTA WIND S.r.l.  
Piazza Europa,14  
87100 Cosenza

Documento: **PROGETTO DEFINITIVO**

Titolo del Progetto: **PARCO EOLICO "CALTAGIRONE"**

Elaborato: **Rilievo topografico - Tav. 9**

| PROGETTO | DISCIPLINA | AMBITO | TIPO ELABORATO | PROGRESSIVO | SCALA  |
|----------|------------|--------|----------------|-------------|--------|
| W-CAL    | P          | CP     | PR             | 09          | 1:2000 |

NOOME FILE: W-CAL-P-CP-PR-09\_Rilievo topografico - Tav. 9

Progettazione:

**Ing. Saverio Pagliuso**

**Ing. Mario Francesco Perri**

**Ing. Giorgio Salatino**



| Rev. | Prima Emissione | Descrizione Revisione | Redatto   | Controllato | Approvato         |
|------|-----------------|-----------------------|-----------|-------------|-------------------|
| 00   | 07/2023         | PRIMA EMISSIONE       | GEMSA PRO | GEMSA PRO   | CALTA WIND S.r.l. |