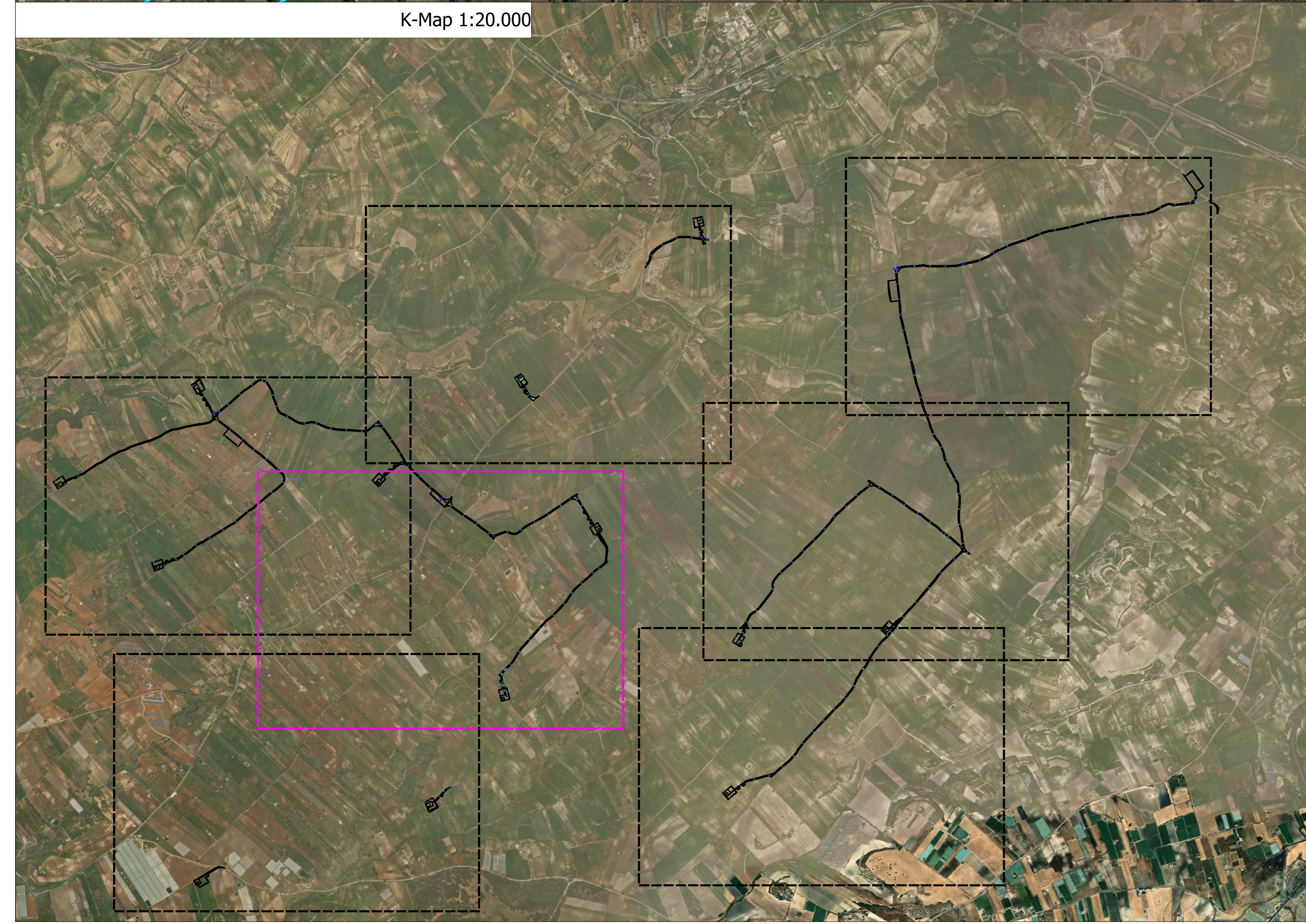




K-Map 1:20.000



- Legenda**
- Pozzetti
 - Tombini
 - Verso di scorrimento tubazione interrata
 - Verso di scorrimento tombini
 - Verso di scorrimento fossi
 - Tubazione interrata
 - Reticolo idrografico
 - Layout Aerogeneratori Caltagirone
 - Confini comunali

Regione Sicilia		Provincia di Catania			
Committente: CALTA WIND S.r.l. Piazza Europa, 14 87100 Cosenza					
Documento: PROGETTO DEFINITIVO					
Titolo del Progetto: PARCO EOLICO "CALTAGIRONE"					
Elaborato: Planimetria idraulica Tav.6					
PROGETTO	DISCIPLINA	AMBITO	TIPO ELABORATO	PROGRESSIVO	SCALA
W-CAL	P	ID	PP	06	1:2.000
NOME FILE: W-CAL-P-ID-PP-06_Planimetria idraulica - Tav.6					
Progettazione: Ing. Saverio Pagliuso Ing. Mario Francesco Perri Ing. Giorgio Salatino					
Rev:	Prima Emissione	Descrizione Revisione	Redatto	Controllato	Approvato
02	07/2023	PRIMA EMISSIONE	GEMSA PRO	GEMSA PRO	CALTA WIND S.r.l.