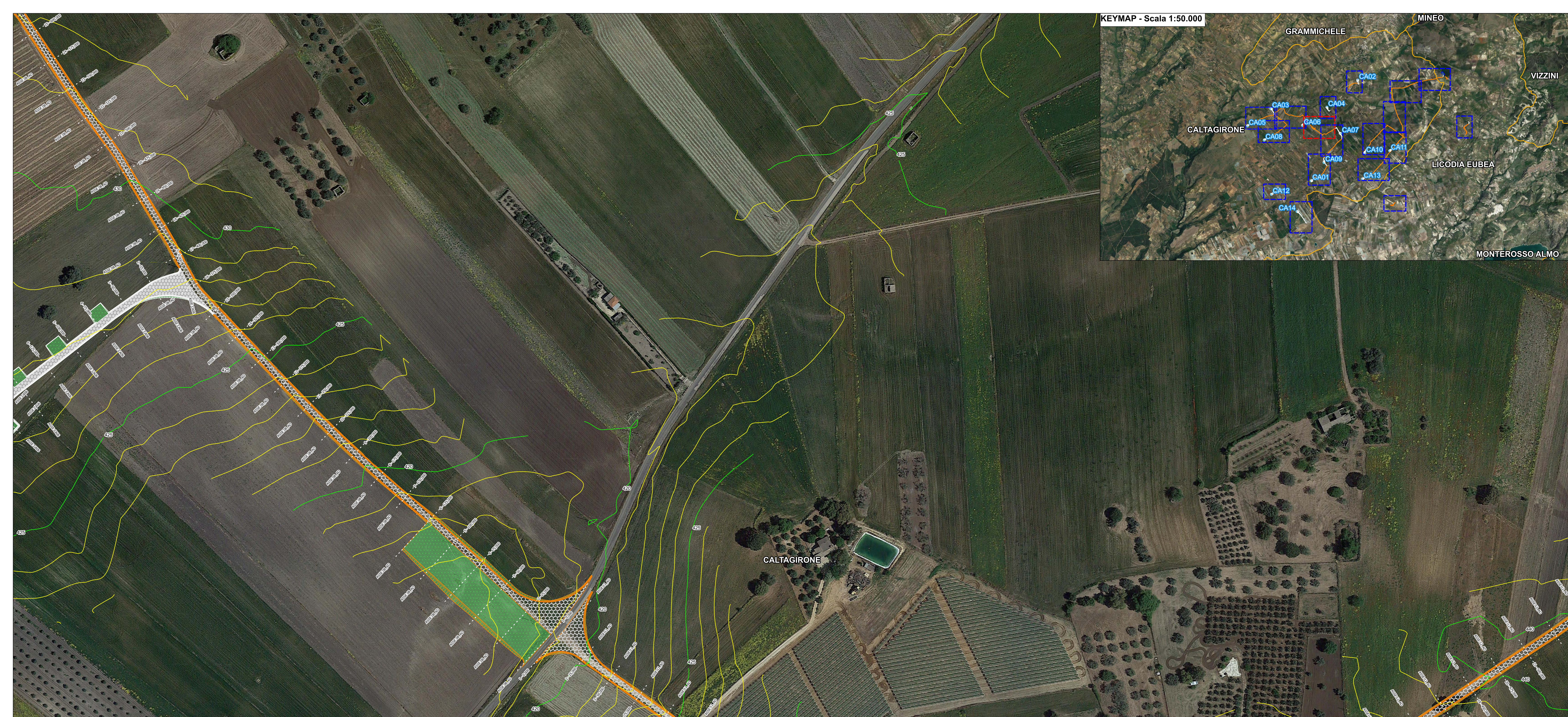
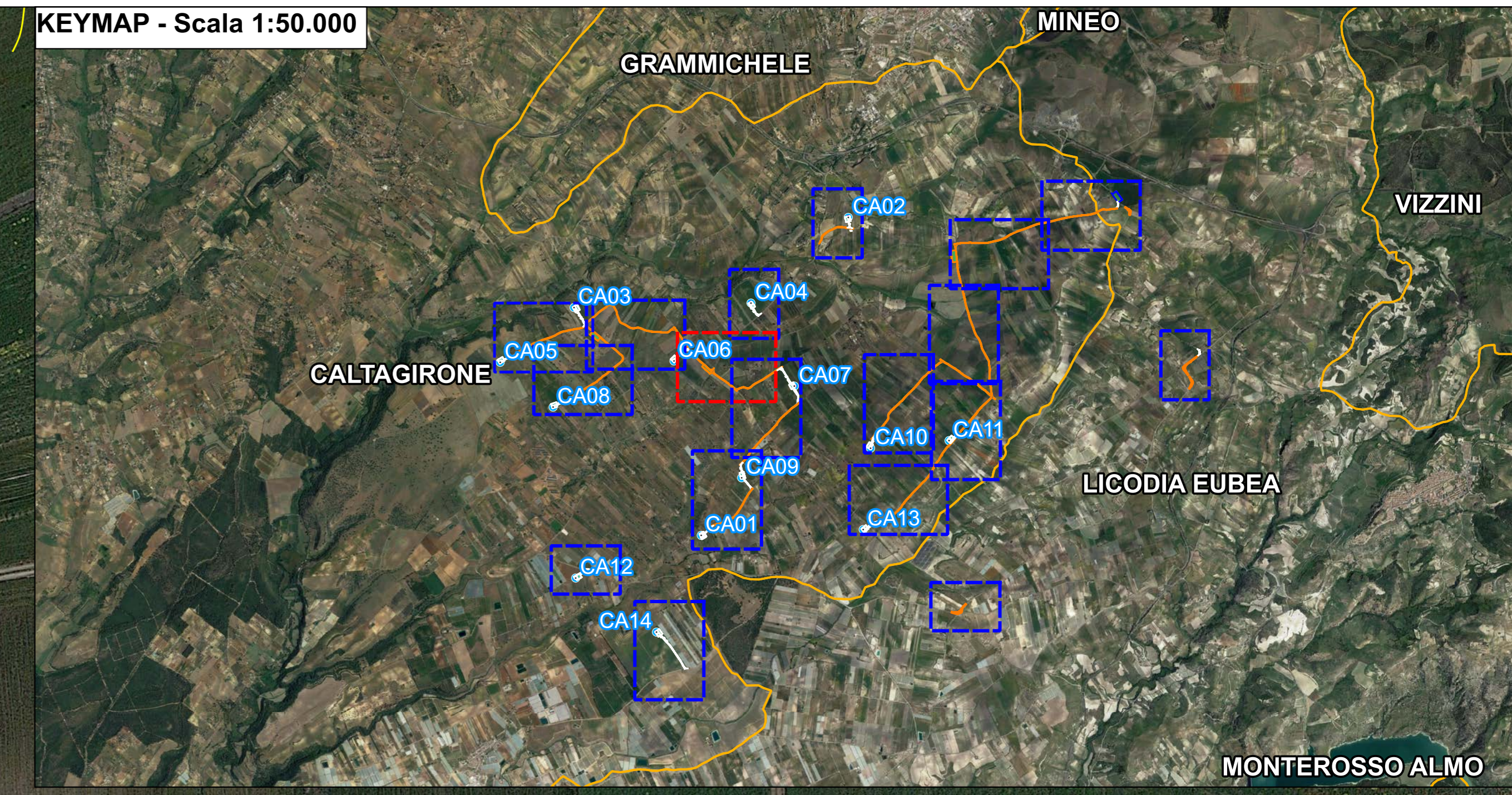
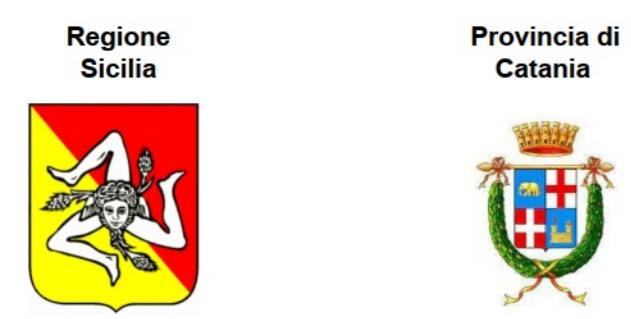


KEYMAP - Scala 1:50.000



CALTAGIRONE



Comittente: CALTA WIND S.r.l.
Piazza Europa,14
87100 Caserta

Documento: **PROGETTO DEFINITIVO**
Titolo del Progetto: **PARCO EOLICO "CALTAGIRONE"**

Elaborato: **Planimetria di progetto_Tav.7**

PROGETTO	DISCIPLINA	AMBITO	TIPO ELABORATO	PROGRESSIVO	SCALA
W-CAL	P	VB	PP	07	1:1000

NO ME FILE: W-CAL-P-VB-PP-07_Planimetria di progetto_Tav.7

Progettazione:

Ing. Saverio Pagliuso

Ing. Mario Francesco Perri

Ing. Giorgio Salatino

Rev.	Prima Emissione	Descrizione Revisione	Redatto	Controllato	Approvato
00	07/2023	PRIMA EMISSIONE	GEMSA PRO	GEMSA PRO	CALTA WIND S.r.l.

Legenda

- Layout Aerogeneratori PE Caltagirone
- Posizione Aerogeneratore
- Curve di livello intervallo 5 mt
- Curve di livello intervallo 1 mt
- Scavo provvisorio
- Area in misto stabilizzato
- Area rinverdit
- Confini comunali
- Adeguamento della viabilità esistente (Asse x AD)
- Interventi puntuali della viabilità esistente
- Nuova viabilità
- Area Cantiere