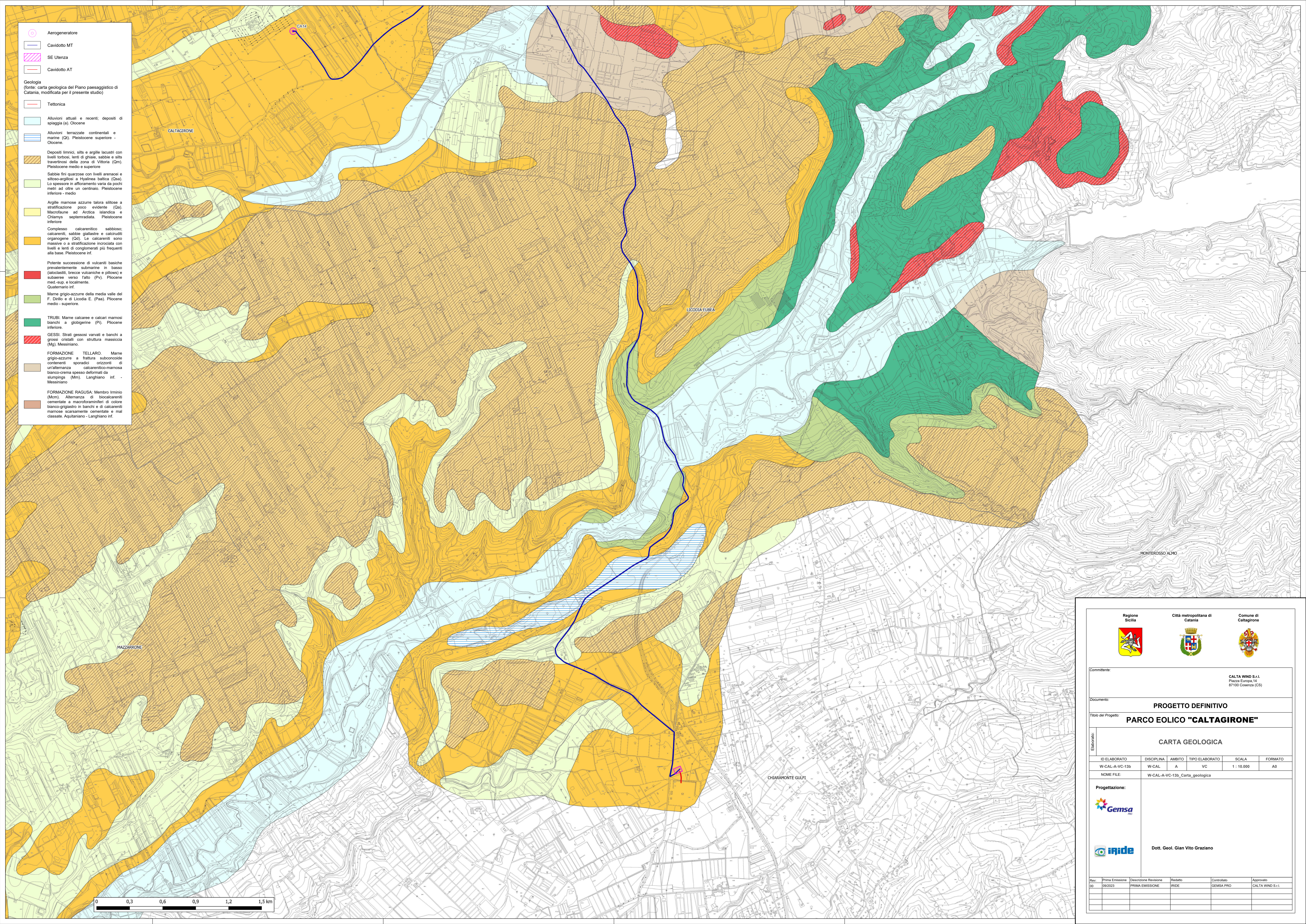


Geologia
(fonte: carta geologica del Piano paesaggistico di Catania, modificata per il presente studio)

- Aerogeneratore
- Cavidotto MT
- SE Utenza
- Cavidotto AT

Tettonica

- Alluvioni attuali e recenti, depositi di spiaggia (a), Olocene
- Alluvioni terrazzate continentali e marine (Qt), Pleistocene superiore - Olocene
- Depositi limnici, silts e argille lacustri con livelli torbosi, lenti di ghiaie, sabbie e silts travertinosi della zona di Vittoria (Qm), Pleistocene medio e superiore
- Sabbie fini quarzose con livelli arenacei e siloso-argillosi a Hyaline ballica (Qsa), Lo spessore e affioramento varia da pochi metri ad oltre un centinaio, Pleistocene inferiore - medio
- Argille marnose azzurre talora siltose a stratificazione poco evidente (Qa), Macrofauna ad Arctica islandica e Chlamys septemradiata, Pleistocene inferiore
- Complesso calcarenitico sabbioso; calcareniti, sabbie giallastre e calciruditi organogene (Qd), Le calcareniti sono massive o a stratificazione incrociata con livelli e lenti di conglomerati più frequenti alla base, Pleistocene inf.
- Potente successione di vulcaniti basiche prevalentemente subumarine in basso (alcovastiti, breccie vulcaniche e pillowe) e subaree verso l'alto (Pv), Pliocene med-sup e localmente, Quaternario inf.
- Marna grigio-azzurra della media valle del F. Drillo e di Licodia E. (Paa), Pliocene medio - superiore
- TRUBI: Marna calcaree e calcari marnosi bianchi a globigerine (Pi), Pliocene inferiore
- GESSI: Strati gessosi varvati e banchi a grossi cristalli con struttura massiccia (Mg), Messiniano
- FORMAZIONE TELLARO: Marna grigio-azzurra a frattura subconcoide contenente sporadici orizzonti di un'alternanza calcarenitico-marnosa bianco-crema spesso deformati da slumping (Mm), Langhiano inf. - Messiniano
- FORMAZIONE RAGUSA: Membro Irimino (Mcm), Alternanza di bicalcarenti cementate a macroforaminiferi di colore bianco-giastro in banchi e di calcareniti marnose scarsamente cementate e mal classate, Aquilano - Langhiano inf.



Regione Sicilia	Città metropolitana di Catania	Comune di Caltagirone			
Comitente:		CALTA WIND S.r.l. Piazza Europa, 14 97100 Cosenza (CS)			
Documento:		PROGETTO DEFINITIVO			
Titolo del Progetto:		PARCO EOLICO "CALTAGIRONE"			
CARTA GEOLOGICA					
ID ELABORATO	DISCIPLINA	AMBITO			
W-CAL-A-VC-13b	W-CAL	A			
NOME FILE:		W-CAL-A-VC-13b_Carta_geologica			
Elaborato:					
Progettazione: Dott. Geol. Gian Vito Graziano					
Rev:	Descrizione	Revisione	Redatto	Controllato	Approvato
00	09/2023	PRIMA EMISSIONE	IRIDE	GEMSA PRO	CALTA WIND S.r.l.