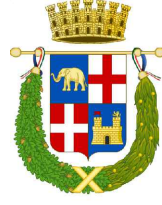


Regione  
Sicilia



Città metropolitana di  
Catania



Comune di  
Caltagirone



Committente:

**CALTA WIND S.r.l.**  
Piazza Europa,14  
87100 Cosenza (CS)

Documento:

**PROGETTO DEFINITIVO**

Titolo del Progetto:

**PARCO EOLICO "CALTAGIRONE"**

Elaborato:

**VERIFICA PREVENTIVA DELL'INTERESSE  
ARCHEOLOGICO - CARTA DEL VRP (POTENZIALE  
COMPLESSIVO)**

ID ELABORATO	DISCIPLINA	AMBITO	TIPO ELABORATO	SCALA	FORMATO
W-CAL-A-VC-29	W-CAL	A	VC		
NOME FILE:	W-CAL-A-VC-29_Verifica_preventiva_interesse_archeol_Carta_del_VRP				

Progettazione:

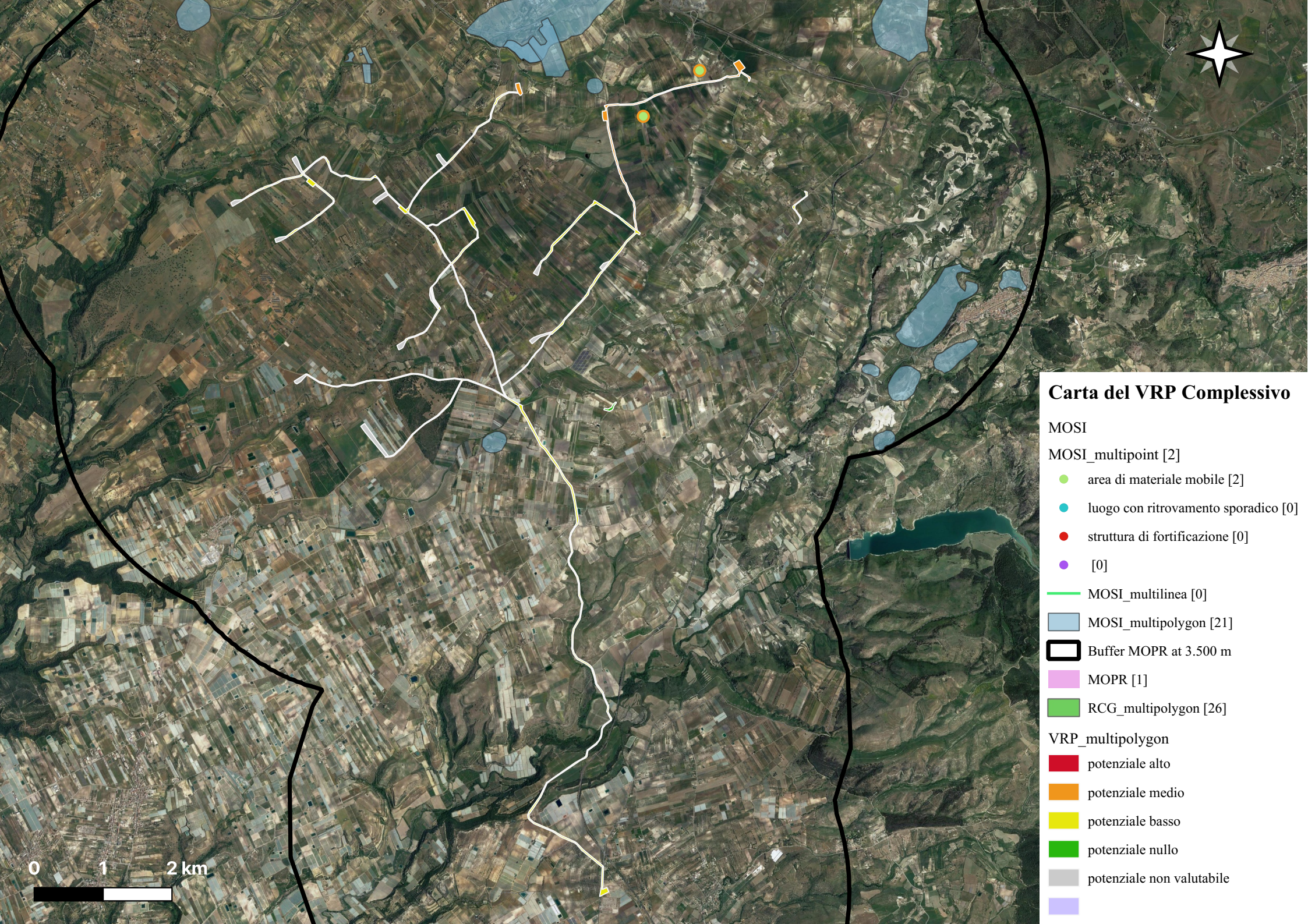


**Dott.ssa. Archeol. Ileana Contino**

Ileana Contino  
Archeologa  
Via O. Scammacca, 16 - 95127 Catania  
P. Iva 01129040869  
Email: ileanacontino@gmail.com  
Tel 3488045811

Rev:	Prima Emissione	Descrizione Revisione	Redatto	Controllato	Approvato
00	09/2023	PRIMA EMISSIONE	IRIDE	GEMSA PRO	CALTA WIND S.r.l.





### Carta del VRP Complessivo

MOSI

MOSI\_multipoint [2]

- area di materiale mobile [2]
- luogo con ritrovamento sporadico [0]
- struttura di fortificazione [0]
- [0]

— MOSI\_multilinea [0]

■ MOSI\_multipolygon [21]

■ Buffer MOPR at 3.500 m

■ MOPR [1]

■ RCG\_multipolygon [26]

VRP\_multipolygon

- potenziale alto
- potenziale medio
- potenziale basso
- potenziale nullo
- potenziale non valutabile
-