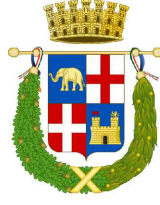


Regione
Sicilia



Città metropolitana di
Catania



Comune di
Caltagirone



Committente:

CALTA WIND S.r.l.
Piazza Europa,14
87100 Cosenza (CS)

Documento:

PROGETTO DEFINITIVO

Titolo del Progetto:

PARCO EOLICO "CALTAGIRONE"

Elaborato:

**VERIFICA PREVENTIVA DELL'INTERESSE
ARCHEOLOGICO - CARTA DEL VRD (RISCHIO
COMPLESSIVO)**

ID ELABORATO	DISCIPLINA	AMBITO	TIPO ELABORATO	SCALA	FORMATO
W-CAL-A-VC-30	W-CAL	A	VC		

NOME FILE:

W-CAL-A-VC-30_Verifica_preventiva_interesse_archeol_Carta_del_VRD

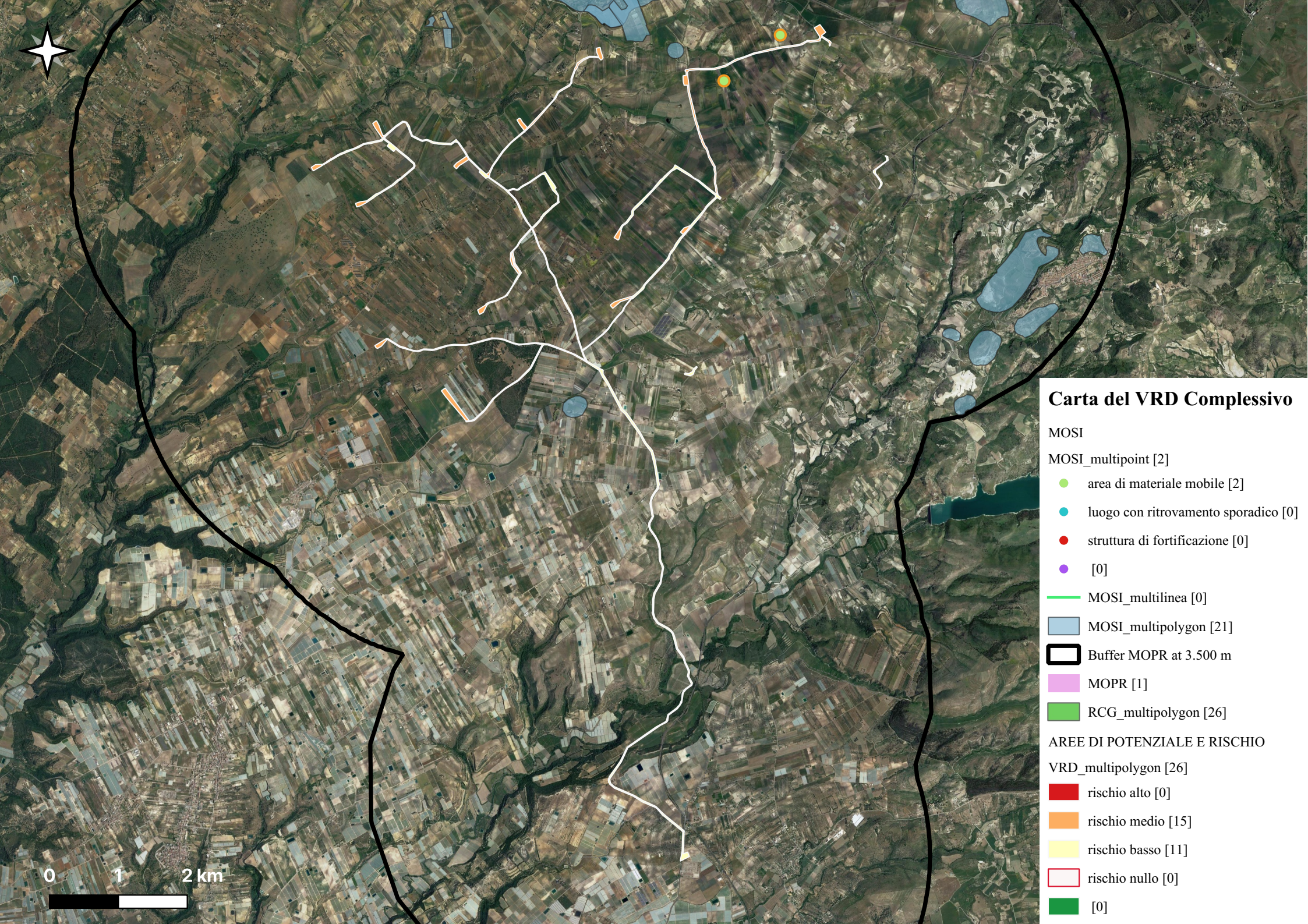
Progettazione:



Dott.ssa. Archeol. Ileana Contino

Ileana Contino
Archeologa
Via O. Scammacca, 16 - 95127 Catania
P. Iva 01129040869
Email: ileanacontino@gmail.com
Tel 3488946811

Rev:	Prima Emissione	Descrizione Revisione	Redatto	Controllato	Approvato
00	09/2023	PRIMA EMISSIONE	IRIDE	GEMSA PRO	CALTA WIND S.r.l.



Carta del VRD Complessivo

- MOSI
- MOSI_multipoint [2]
 - area di materiale mobile [2]
 - luogo con ritrovamento sporadico [0]
 - struttura di fortificazione [0]
 - [0]
- MOSI_multilinea [0]
- MOSI_multipolygon [21]
- ▭ Buffer MOPR at 3.500 m
- MOPR [1]
- RCG_multipolygon [26]
- AREE DI POTENZIALE E RISCHIO
- VRD_multipolygon [26]
 - ▭ rischio alto [0]
 - ▭ rischio medio [15]
 - ▭ rischio basso [11]
 - ▭ rischio nullo [0]
 - ▭ [0]