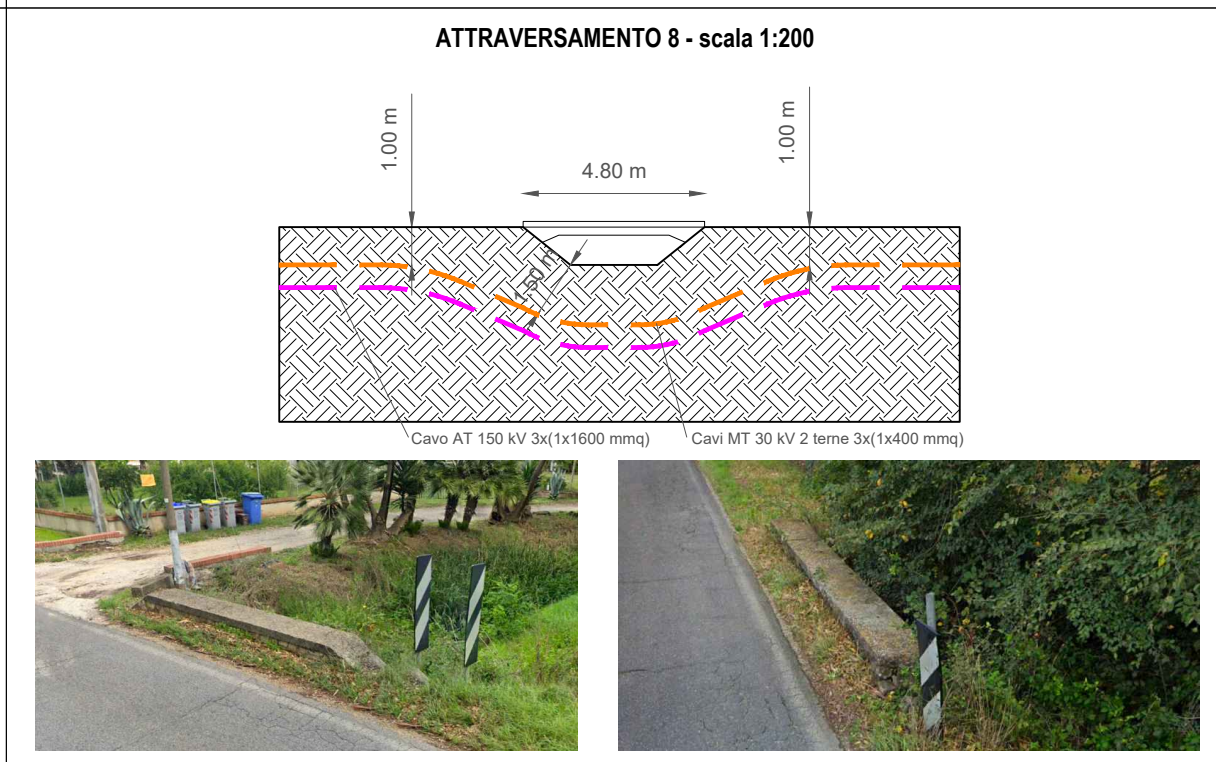
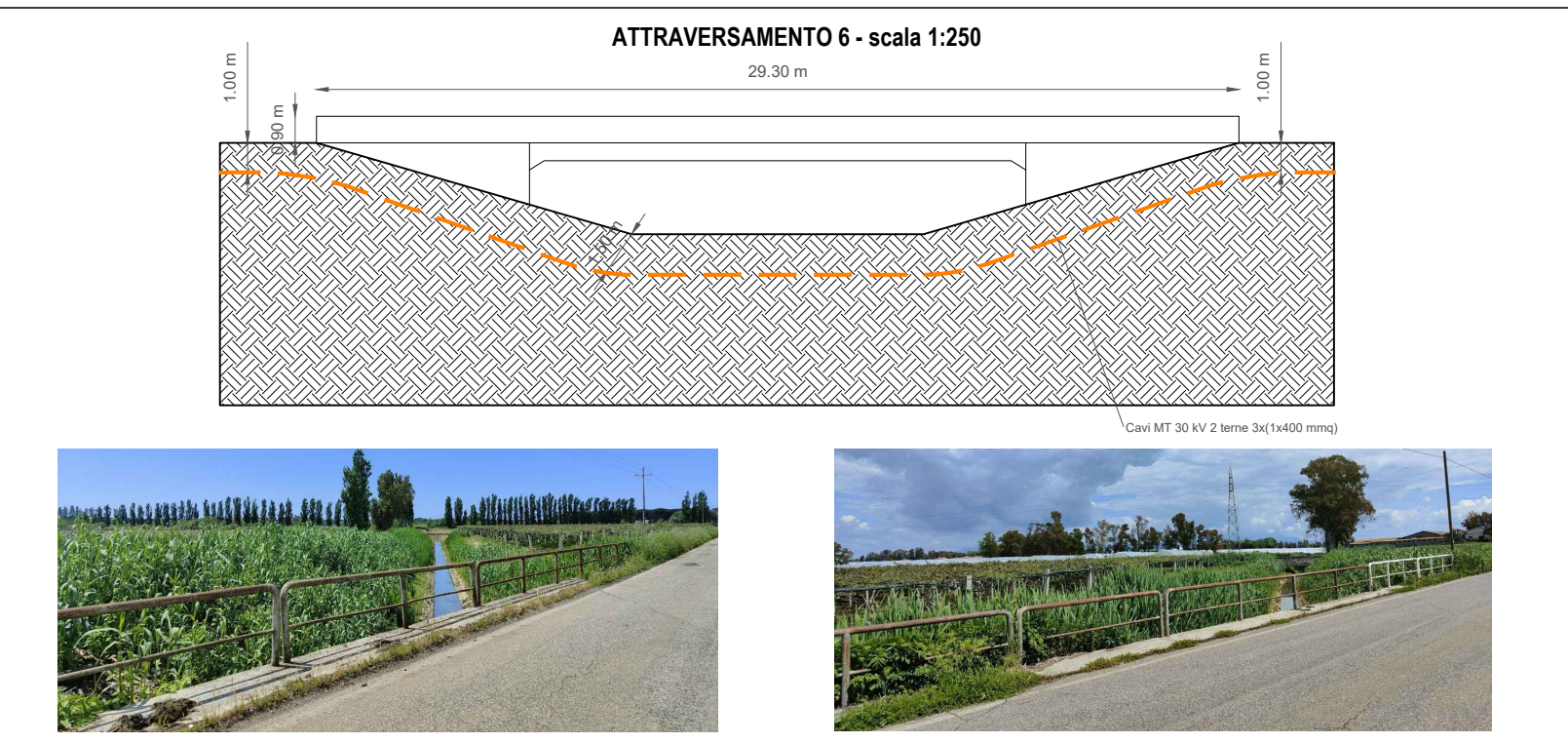
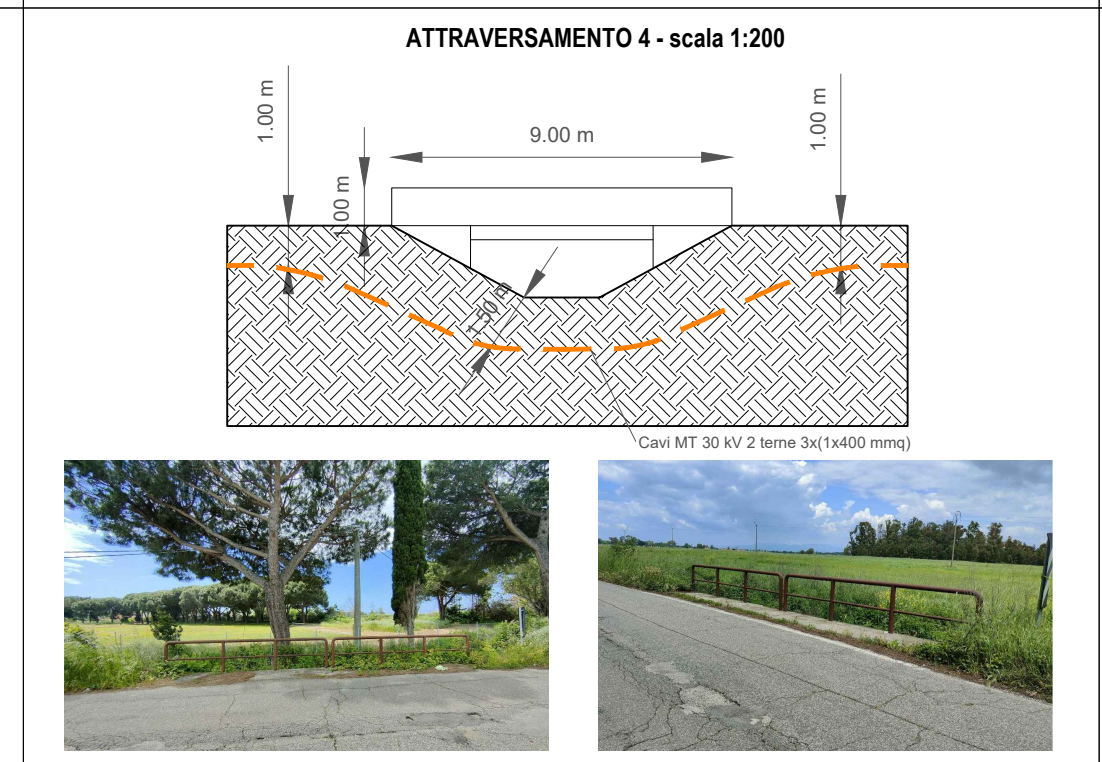
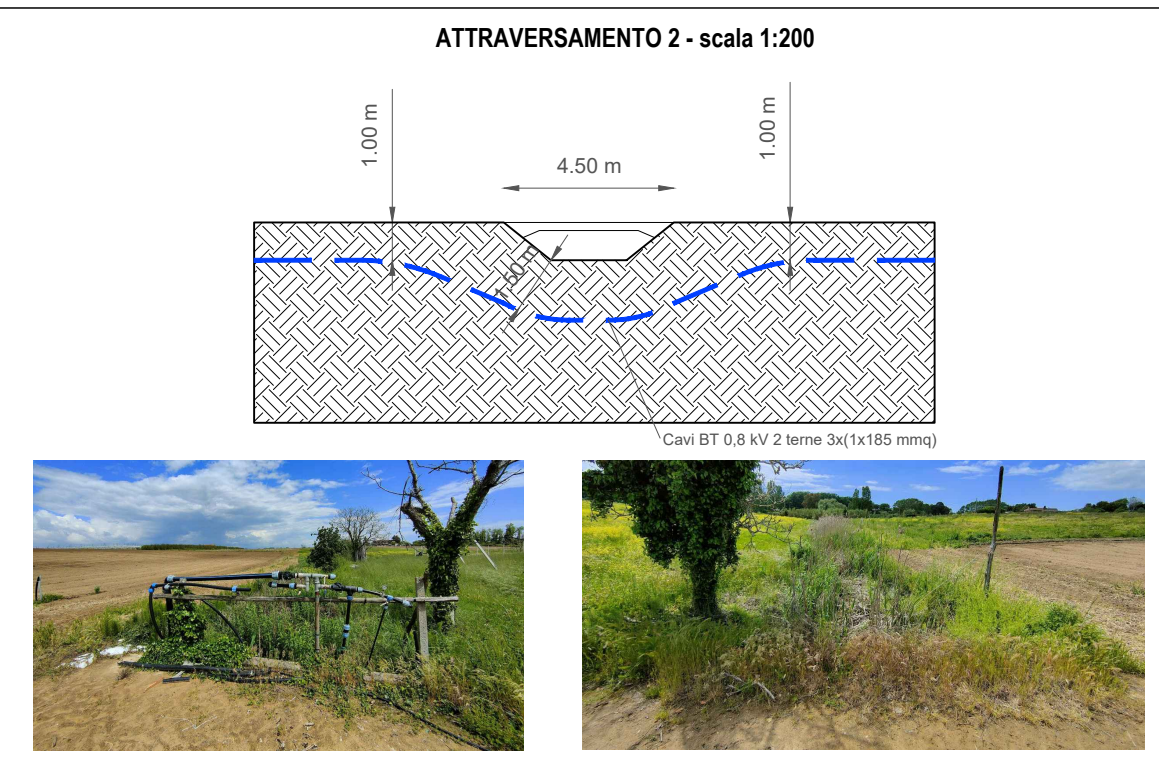
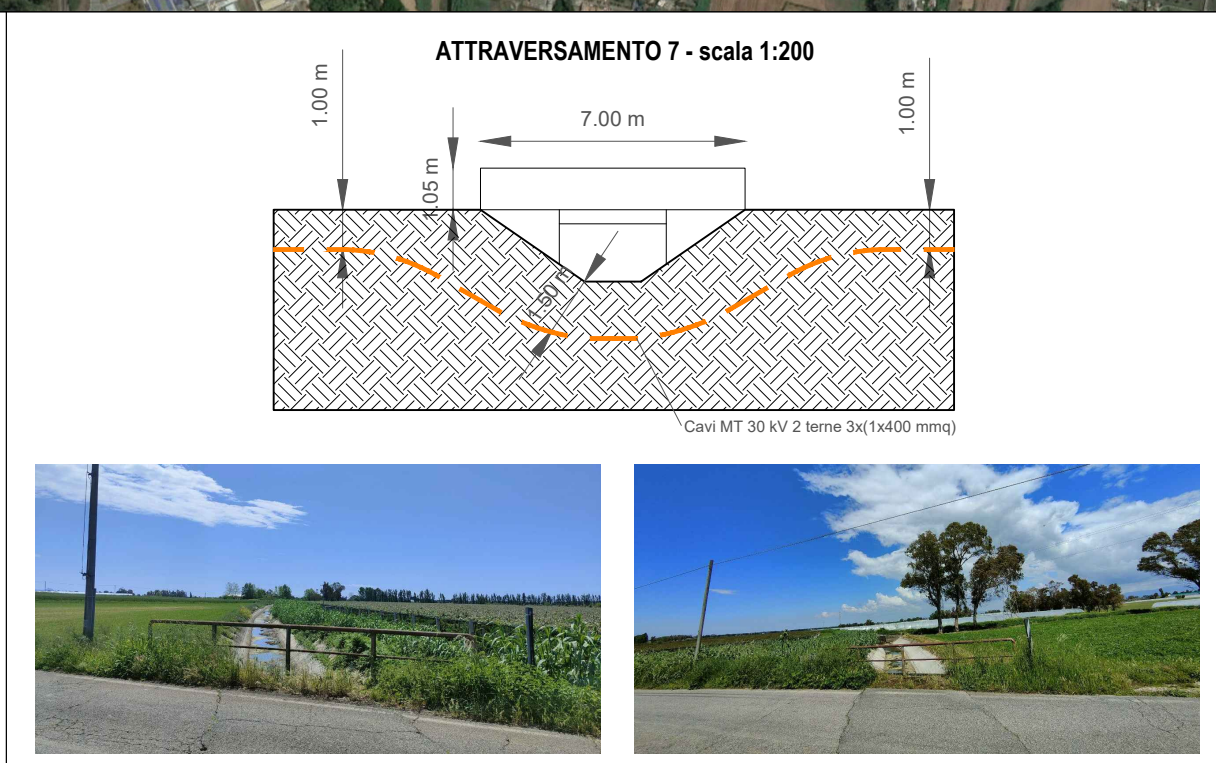
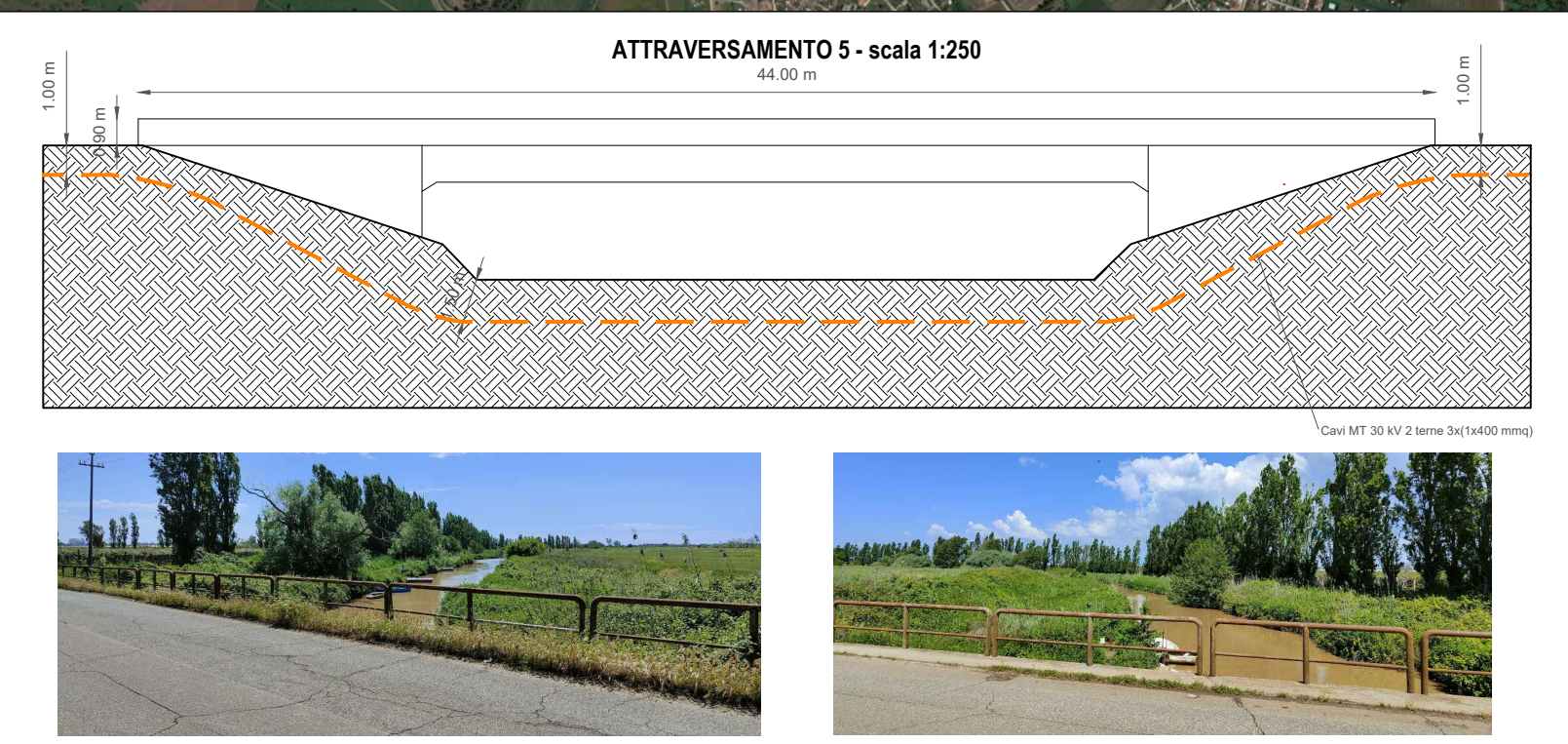
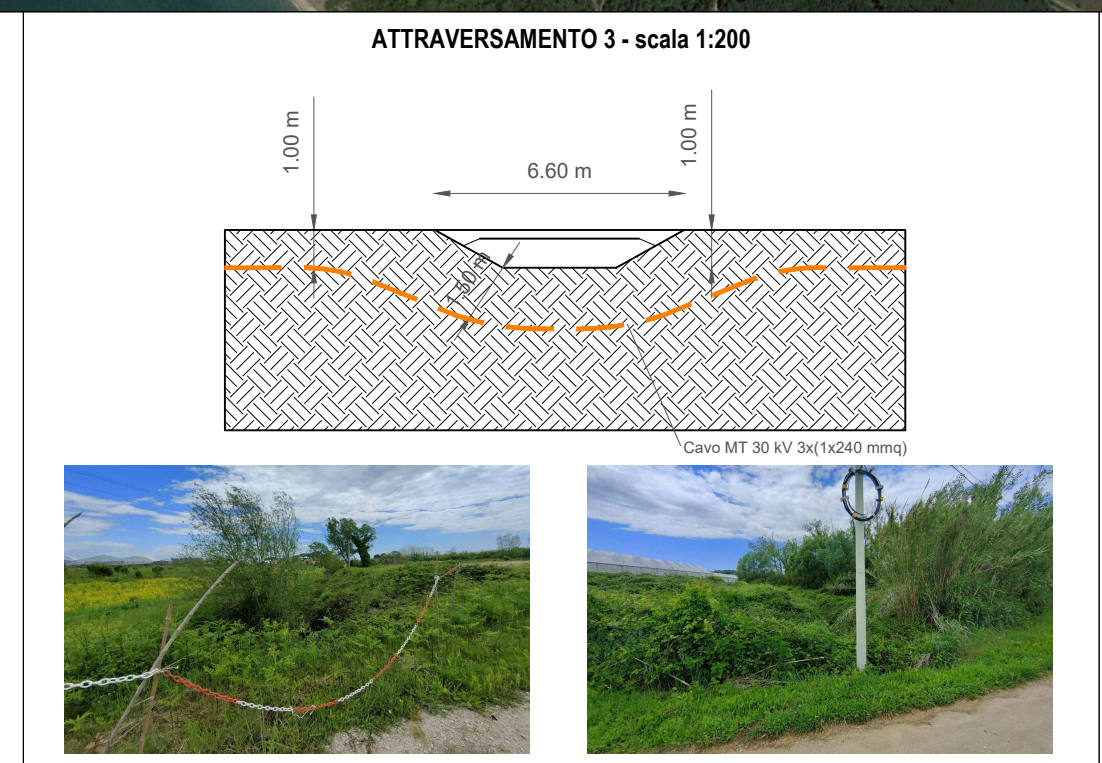
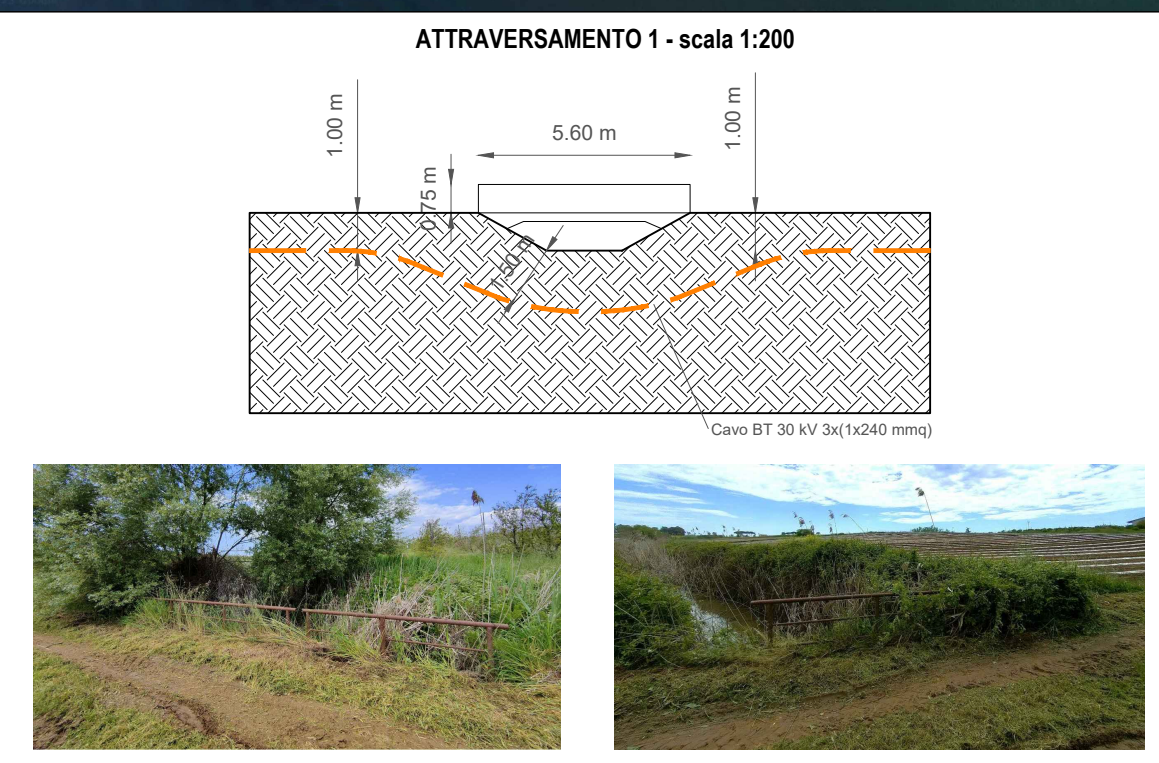
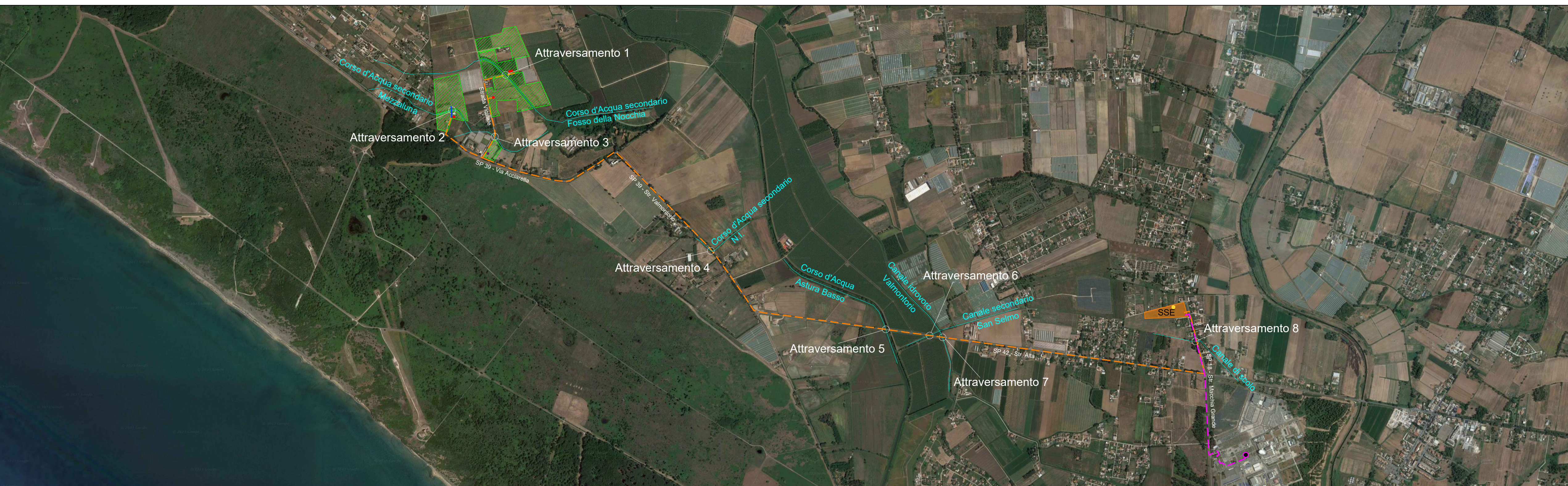


COORDINATE:
41°26'44.07"N
12°44'33.00"E

LEGENDA

- Area impianto
- Cavidotto BT
- Cavidotto MT
- Sottostazione utente SSE
- Cavidotto AT
- Punto di connessione TERNA
- Cabina di Trasformazione
- Cabina di Smistamento
- Stallo Inventiva 1



REV.	DATA	DESCRIZIONE
00	feb-23	

REVISIONI:	REDAITTO	VERIFICATO	APPROVATO

COMMITTENTE:
INVENTIVA1 S.R.L.
Via Angelo Signorelli 105 - 00123 Roma (RM)
Partita IVA n° 15804621009

PROGETTISTA:
Ing. Francesco Guzzo Cava
Via Giorgio Baglivi 3 - 00161 Roma (RM)
info@florenweb.com

PROGETTO AGRIVOLTAICO "ACCIARELLA"
Realizzazione di un impianto agrivoltaico di potenza pari a 17,27 MWp integrato da un sistema di accumulo (BESS) da 4,56 MWh e relative opere di connessione alla RTN.

REGIONE LAZIO
COMUNE DI LATINA (LT) - Loc. Acciarella

TITOLO: Risoluzione interferenze cavidotti di connessione

FORMATO	N°DISEGNO	SCALA
A2	FL_ACC_G.12.6	/