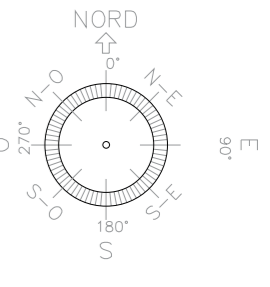
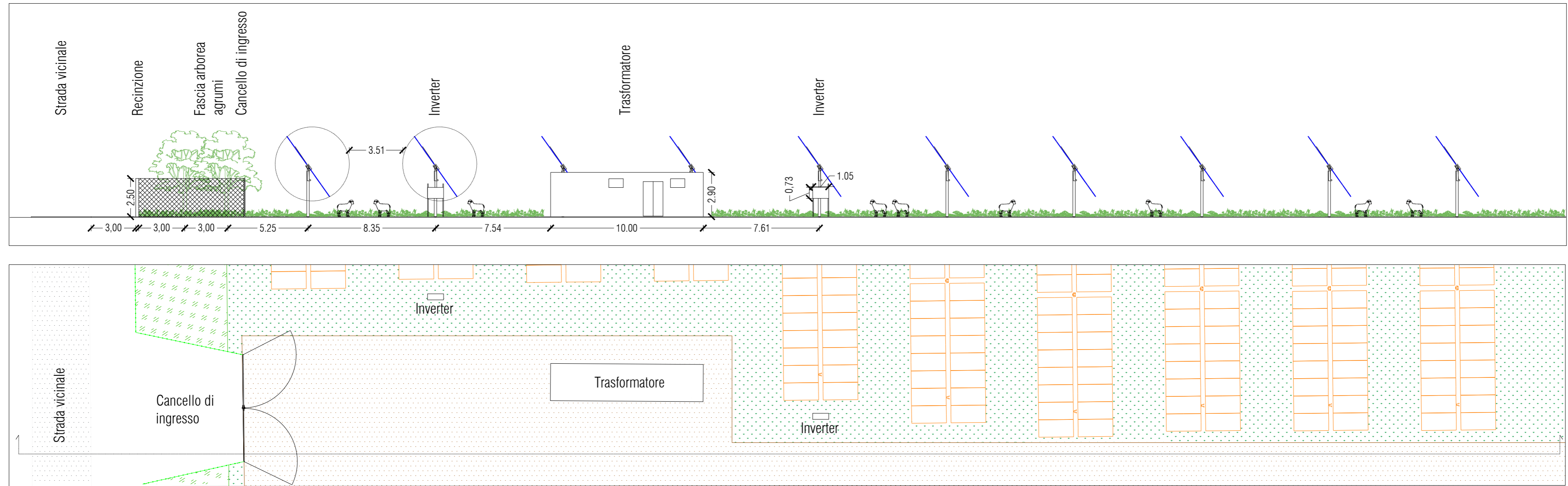


Sezione e pianta di dettaglio - scala 1:200

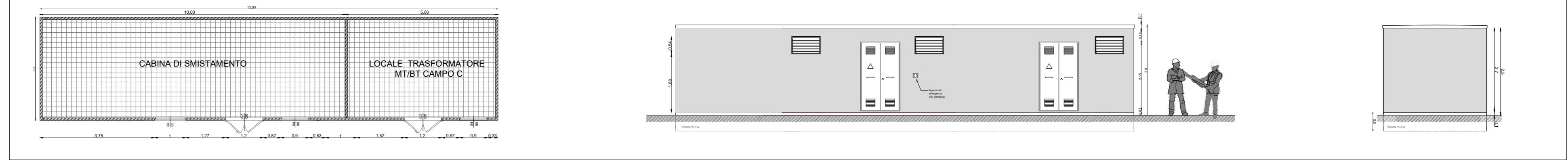


COORDINATE:
41°26'44.07"N
12°44'33.00"E

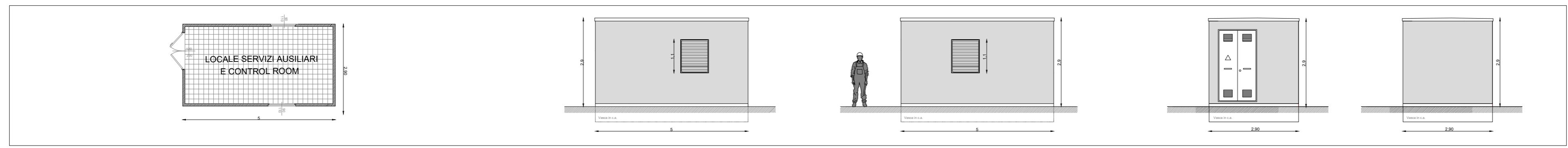
LEGENDA

- Recinzione impianto
- Viabilità
- Fascia vegetazionale
- Attività zootecnica
- Misto stabilizzato
- Tracker da 56 pannelli

Tipologia di edificio per cabina di smistamento e locale trasformatore - scala 1:100



Tipologia di edificio per locali servizi ausiliari e control room - scala 1:100



Fotografie componenti di impianto



Foto 1 - Tracker Foto 2 - Inverter Foto 3 - Trasformatore Foto 4 - Trasformatore Foto 5 - Tracker, inverter e trasformatore

REV.	DATA	DESCRIZIONE
00	apr-23	

REVISIONI:		
REDATTO	VERIFICATO	APPROVATO

COMMITTENTE:
INVENTIVA1 S.R.L.
Via Angelo Signorelli 165 - 00123 Roma (RM)
Partita IVA n° 15804621009

PROGETTISTA:
Ing. Francesco Guzzo Cava
Via Giorgio Baglivi 3 - 00161 Roma (RM)
info@floreweb.com

PROGETTO AGRIVOLTAICO "ACCIARELLA"
Realizzazione di un impianto agrivoltico di potenza pari a 17,27 MWp integrato da un sistema di accumulo (BESS) da 4,56 MW e relative opere di connessione alla RTN

REGIONE LAZIO
COMUNE DI LATINA (LT) - Loc. Acciarella

TITOLO:	FORMATO	N°DISEGNO	SCALA
Particolari costruttivi edifici servizi e dettagli componenti di impianto	A2	FL_ACC_G.13	/