

Volt Corleone S.r.l.

REALIZZAZIONE DI UN IMPIANTO AGRIVOLTAICO CON PRODUZIONE DI ENERGIA ELETTRICA DA FONTE SOLARE NEL COMUNE DI CORLEONE (PA) E DELLE RELATIVE OPERE DI CONNESSIONE UBICATE NEI COMUNI DI MEZZOJUSO, CAMPOFELICE DI FITALIA E CIMINNA (PA)



Tecnico
ing. Danilo POMPONIO

Collaborazioni
ing. Milena MIGLIONICO
ing. Giulia CARELLA
ing. Valentina SAMMARTINO
ing. Alessia NASCENTE
ing. Roberta ALBANESE
ing. Marco D'ARCANGELO
ing. Alessia DECARO
ing. Tommaso MANCINI
ing. Fabio MASTROSERIO
ing. Martino LAPENNA
ing. Roberto CALO'
Per. Ing. Lamberto FANELLI
planif. terr. Antonio SANTANDREA

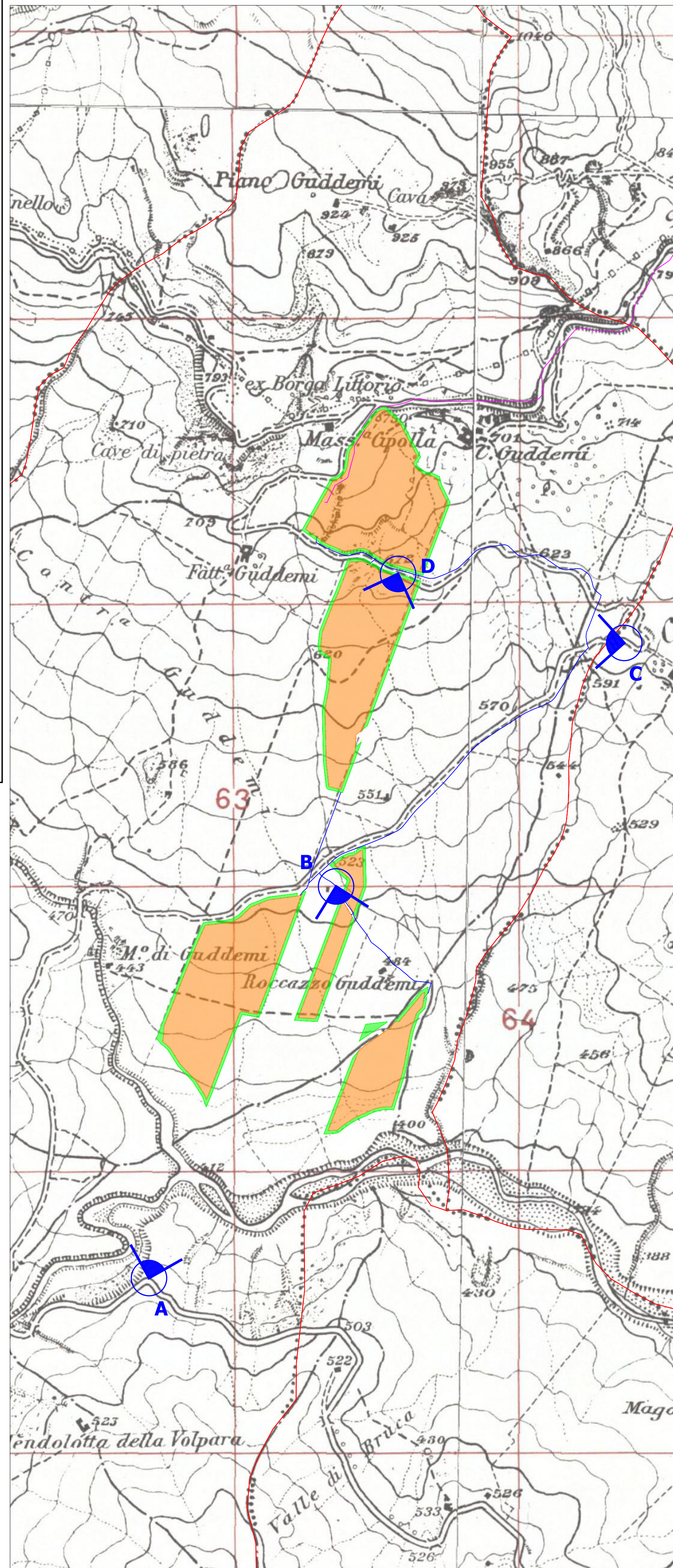
Responsabile Commessa
ing. Danilo POMPONIO

TAVOLA	TITOLO	COMMESSA	TIPOLOGIA		
V02	FOTOINSERIMENTI	23027	D		
REVISIONE		CODICE ELABORATO			
00		DW23027D-V02			
FOGLIO		SOSTITUISCE	SOSTITUITO DA		
1/1	Tutte le informazioni tecniche contenute nel presente documento sono di proprietà esclusiva dello Studio Tecnico BFP S.r.l. e non possono essere riprodotte, divulgate o comunque utilizzate senza la sua preventiva autorizzazione scritta. All technical information contained in this document is the exclusive property of Studio Tecnico BFP S.r.l. and may neither be used nor disclosed without its prior written consent. (art. 2575 c.c.)		SCALA		
REV	DATA	MODIFICA	DISEGNATO	CONTROLLATO	APPROVATO
00	09/08/2023	Emissione	Santandrea	Miglionic	Pomponio
01					
02					
03					
04					
05					

LEGENDA

- Area di impianto
- Fascia di mitigazione
- Cavidotto interno
- Cavidotto esterno
- Punto di scatto
- Limiti comunali

INQUADRAMENTO SU IGM



PUNTO DI SCATTO A - ANTE OPERAM



PUNTO DI SCATTO A - POST OPERAM



PUNTO DI SCATTO B - ANTE OPERAM



PUNTO DI SCATTO B - POST OPERAM



PUNTO DI SCATTO C - ANTE OPERAM



PUNTO DI SCATTO C - POST OPERAM



PUNTO DI SCATTO D - ANTE OPERAM



PUNTO DI SCATTO D - POST OPERAM

