

# Volt Corleone S.r.l.

**REALIZZAZIONE DI UN IMPIANTO AGRIVOLTAICO CON PRODUZIONE DI ENERGIA ELETTRICA DA FONTE SOLARE NEL COMUNE DI CORLEONE (PA) E DELLE RELATIVE OPERE DI CONNESSIONE UBICATE ANCHE NEI COMUNI DI MEZZOJUSO, CAMPOFELICE DI FITALIA E CIMINNA (PA)**



**Tecnico**  
ing. Danilo POMPONIO

**Collaborazioni**  
ing. Milena MIGLIONICO  
ing. Giulia CARELLA  
ing. Valentina SAMMARTINO  
ing. Alessia NASCENTE  
ing. Roberta ALBANESE  
ing. Marco D'ARCANGELO  
ing. Alessia DECARO  
ing. Tommaso MANCINI  
ing. Fabio MASTROSERIO  
ing. Martino LAPENNA  
ing. Roberto CALO'  
Per. Ind. Lamberto FANELLI  
planif. terr. Antonio SANTANDREA

**Responsabile Comessa**  
ing. Danilo POMPONIO

TAVOLA	TITOLO	COMMESSA	TIPOLOGIA
<b>P04</b>	<b>PERCORSO DEL CAVIDOTTO CON INDICAZIONE DELLE INTERFERENZE E TIPOLOGICO ATTRAVERSAMENTI</b>	<b>23027</b>	<b>D</b>
REVISIONE		CODICE ELABORATO	
<b>00</b>		<b>DW23027D-P04</b>	
FOGLIO		SOSTITUISCE	SOSTITUITO DA
<b>1/3</b>		---	---
REV	DATA	MODIFICA	
D0	09/08/2023	Emissione	
01			
02			
03			
04			
05			

Nome file: DW23027D-P04.dwg | Scala: 1:10.000

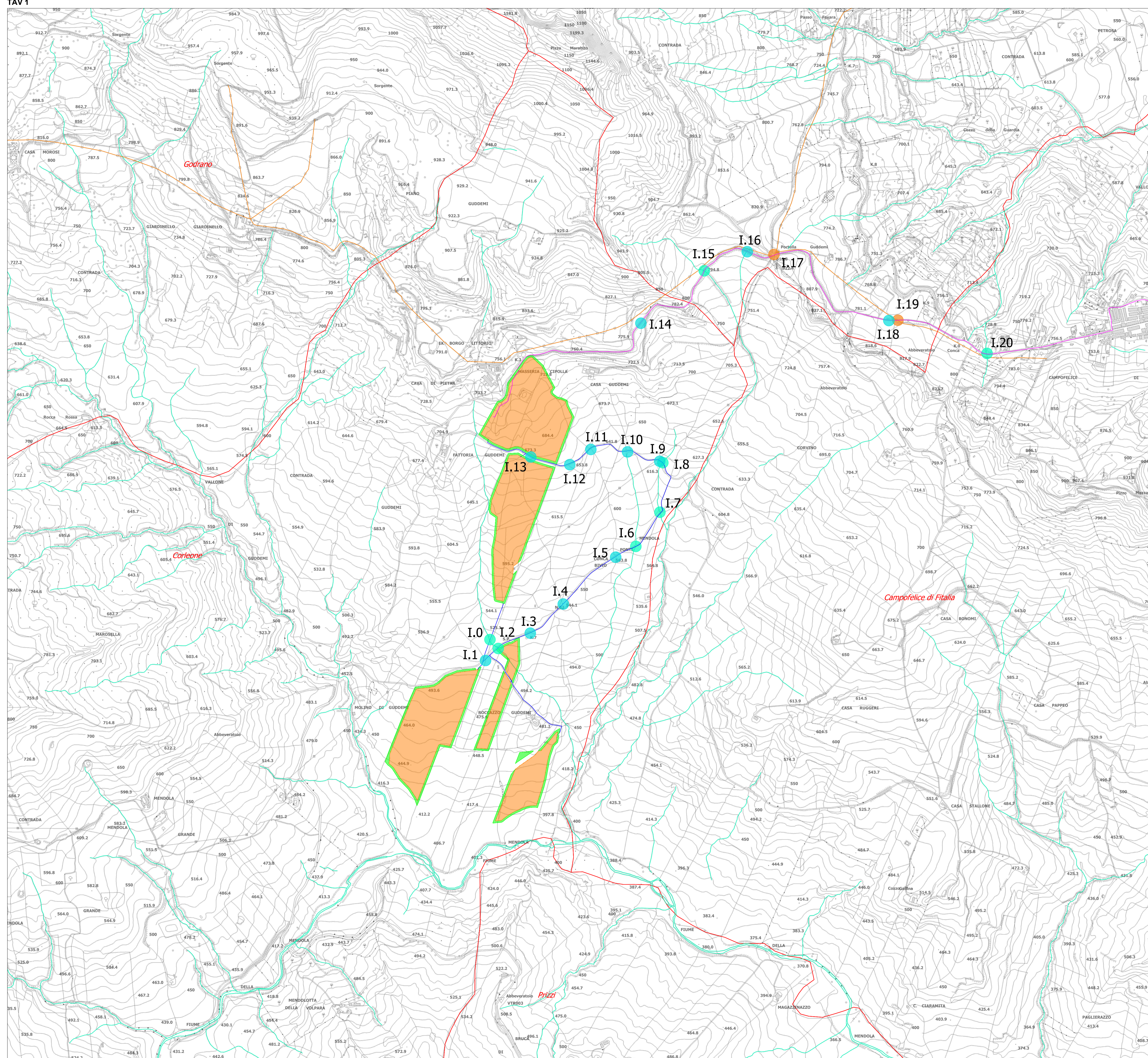
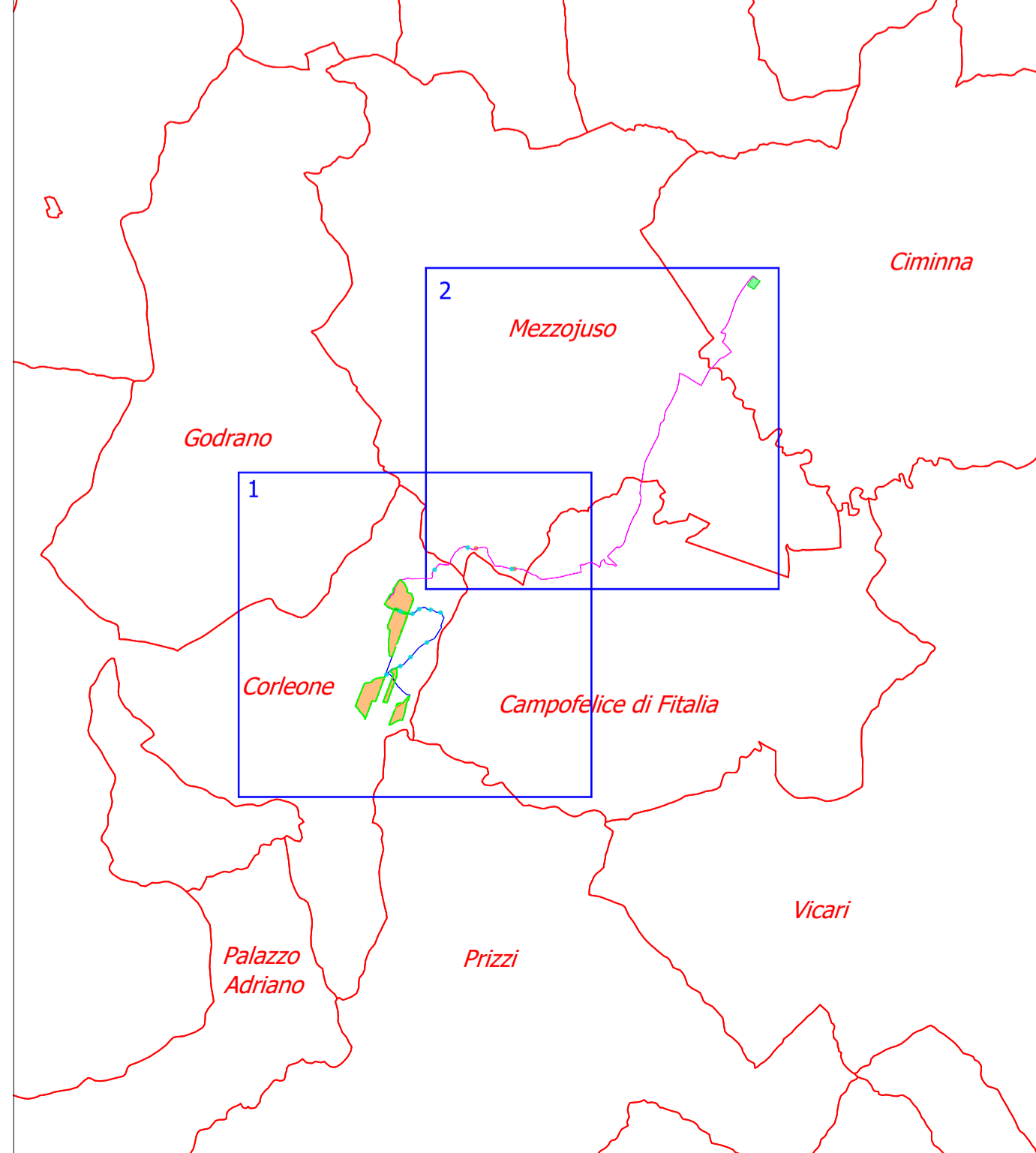
Disegnato: Decaro | Controllato: Miglionico | Approvato: Pomponio

## LEGENDA

- Area di impianto
- Fascia di mitigazione
- Cavidotto interno
- Cavidotto esterno
- Futura stazione elettrica (non oggetto del progetto)
- Limiti comunali
- Reticolo idrografico
- Acquedotto interrato
- Interferenza con reticolo rilevato da CTR
- Interferenza con reticolo rilevato da ortofoto
- Interferenza con acquedotto interrato

## Inquadramento territoriale

SCALA 1:100.000



# Volt Corleone S.r.l.

**REALIZZAZIONE DI UN IMPIANTO AGRIVOLTAICO CON PRODUZIONE DI ENERGIA ELETTRICA DA FONTE SOLARE NEL COMUNE DI CORLEONE (PA) E DELLE RELATIVE OPERE DI CONNESSIONE UBICATE ANCHE NEI COMUNI DI MEZZOJUSO, CAMPOFELICE DI FITALIA E CIMINNA (PA)**



**Tecnico**  
ing. Danilo POMONIO

**Collaborazioni**  
ing. Milena MIGLIONICO  
ing. Giulia CARELLA  
ing. Valentina SAMMARTINO  
ing. Alessia NASCENTE  
ing. Roberta ALBANESE  
ing. Marco D'ARCANGELO  
ing. Alessia DECARO  
ing. Tommaso MANCINI  
ing. Fabio MASTROSERIO  
ing. Martino LAPENNA  
ing. Roberto CALO'  
Per. Ind. Lamberto FANELLI  
planif. terr. Antonio SANTANDREA

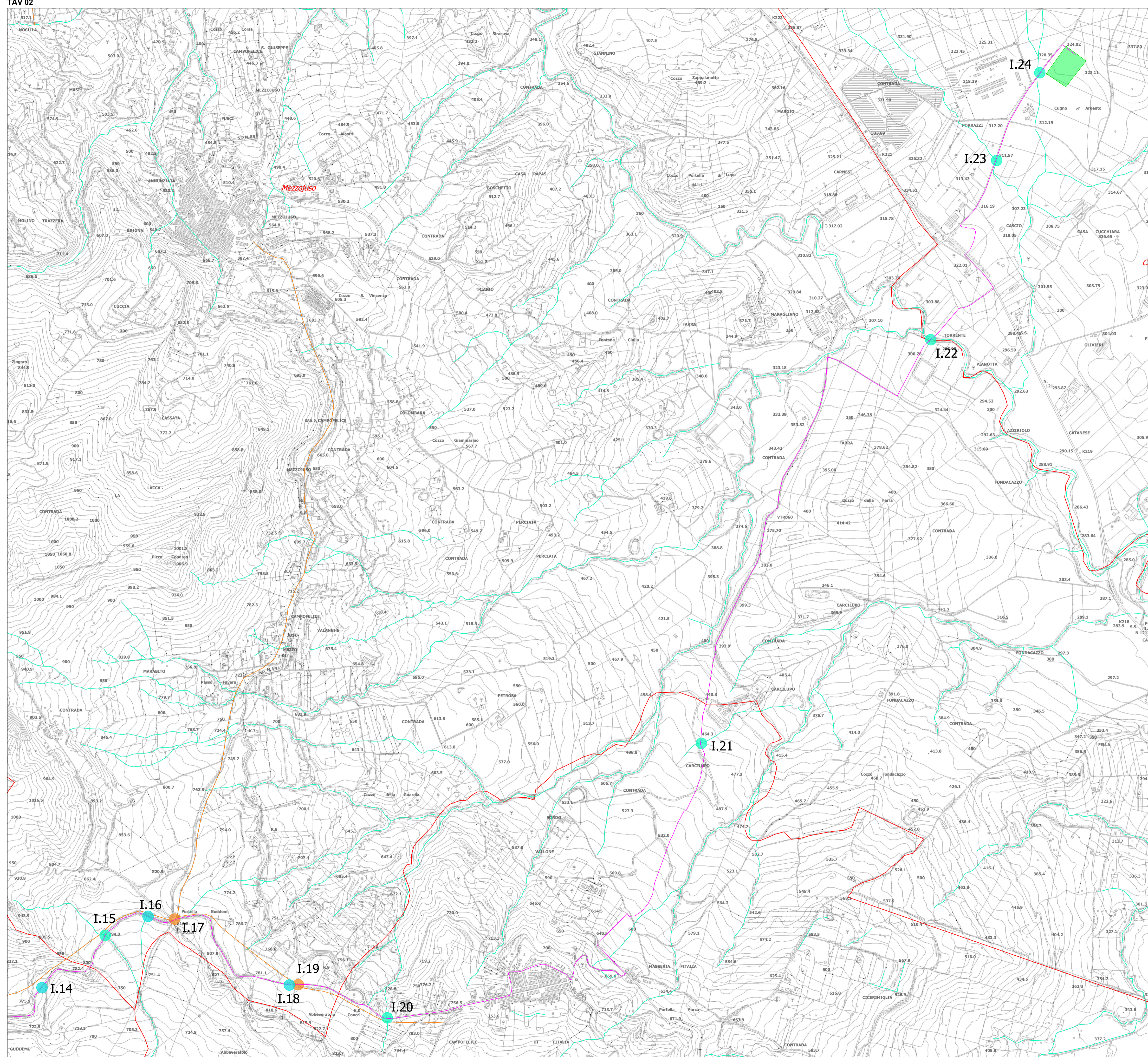
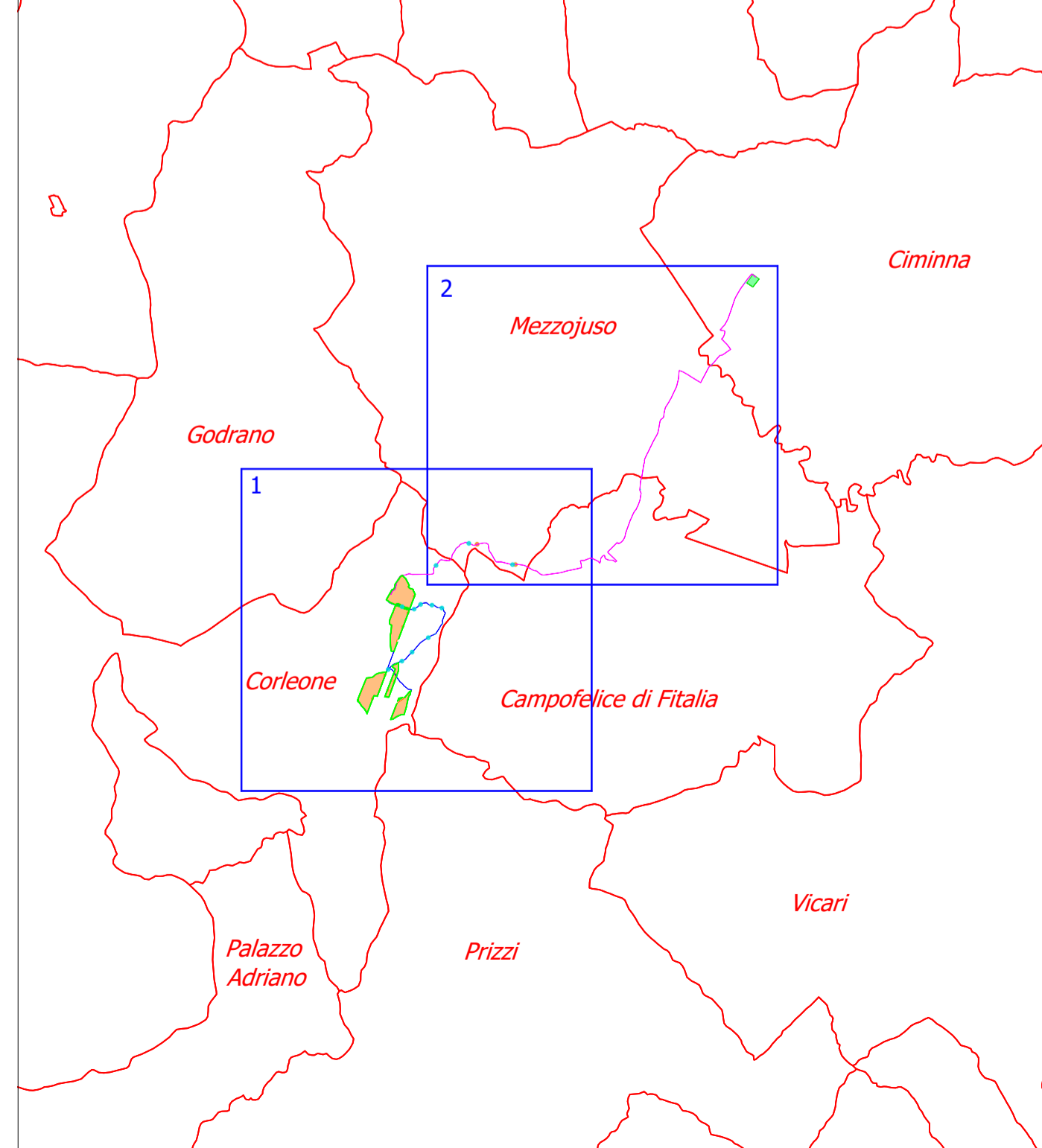
**Responsabile Comessa**  
ing. Danilo POMONIO

TAVOLA	TITOLO	COMMESSA	TIPOLOGIA
<b>P04</b>	<b>PERCORSO DEL CAVIDOTTO CON INDICAZIONE DELLE INTERFERENZE E TIPOLOGICO ATTRAVERSAMENTI</b>	<b>23027</b>	<b>D</b>
REVISIONE		CODICE ELABORATO <b>DW23027D-P04</b>	
<b>00</b>		SOSTITUISCE	SOSTITUITO DA
FOGLIO	Tutte le informazioni tecniche contenute nel presente documento sono di proprietà esclusiva dello Studio Tecnico BFP S.r.l. e non possono essere riprodotte, divulgate o comunque utilizzate senza la sua preventiva autorizzazione scritta. All technical information contained in this document is the exclusive property of Studio Tecnico BFP S.r.l. and may neither be used nor disclosed without its prior written consent. (art. 2575 c.c.)	NOME FILE	SCALA
<b>2/3</b>		<b>DW23027D-P04.dwg</b>	<b>1:10.000</b>
REV	DATA	DISEGNATO	CONTROLLATO
00	09/08/2023	Emissione	Decaro
01			Migliorico
02			Pomponio
03			
04			
05			

## LEGENDA

- Area di impianto
- Fascia di mitigazione
- Cavidotto interno
- Cavidotto esterno
- Futura stazione elettrica (non oggetto del progetto)
- Limiti comunali
- Reticolo idrografico
- Acquedotto interrato
- Interferenza con reticolo rilevato da CTR
- Interferenza con reticolo rilevato da ortofoto
- Interferenza con acquedotto interrato

**Inquadramento territoriale** **SCALA 1:100.000**



# Volt Corleone S.r.l.

**REALIZZAZIONE DI UN IMPIANTO AGRIVOLTAICO CON PRODUZIONE DI ENERGIA ELETTRICA DA FONTE SOLARE NEL COMUNE DI CORLEONE (PA) E DELLE RELATIVE OPERE DI CONNESSIONE UBICATE ANCHE NEI COMUNI DI MEZZOJUSO, CAMPOFELICE DI FITALIA E CIMINNA (PA)**



**Tecnico**  
ing. Danilo POMPONIO

**Collaborazioni**  
ing. Milena MIGLIONICO  
ing. Giulia CARELLA  
ing. Valentina SAMMARTINO  
ing. Alessia NASCENTE  
ing. Roberta ALBANESE  
ing. Marco D'ARCANGELO  
ing. Alessia DECARO  
ing. Tommaso MANCINI  
ing. Fabio MASTROSERIO  
ing. Martino LAPENNA  
ing. Roberto CALO'  
Per. Ind. Lamberto FANELLI  
pianif. terr. Antonio SANTANDREA

**Responsabile Comessa**  
ing. Danilo POMPONIO

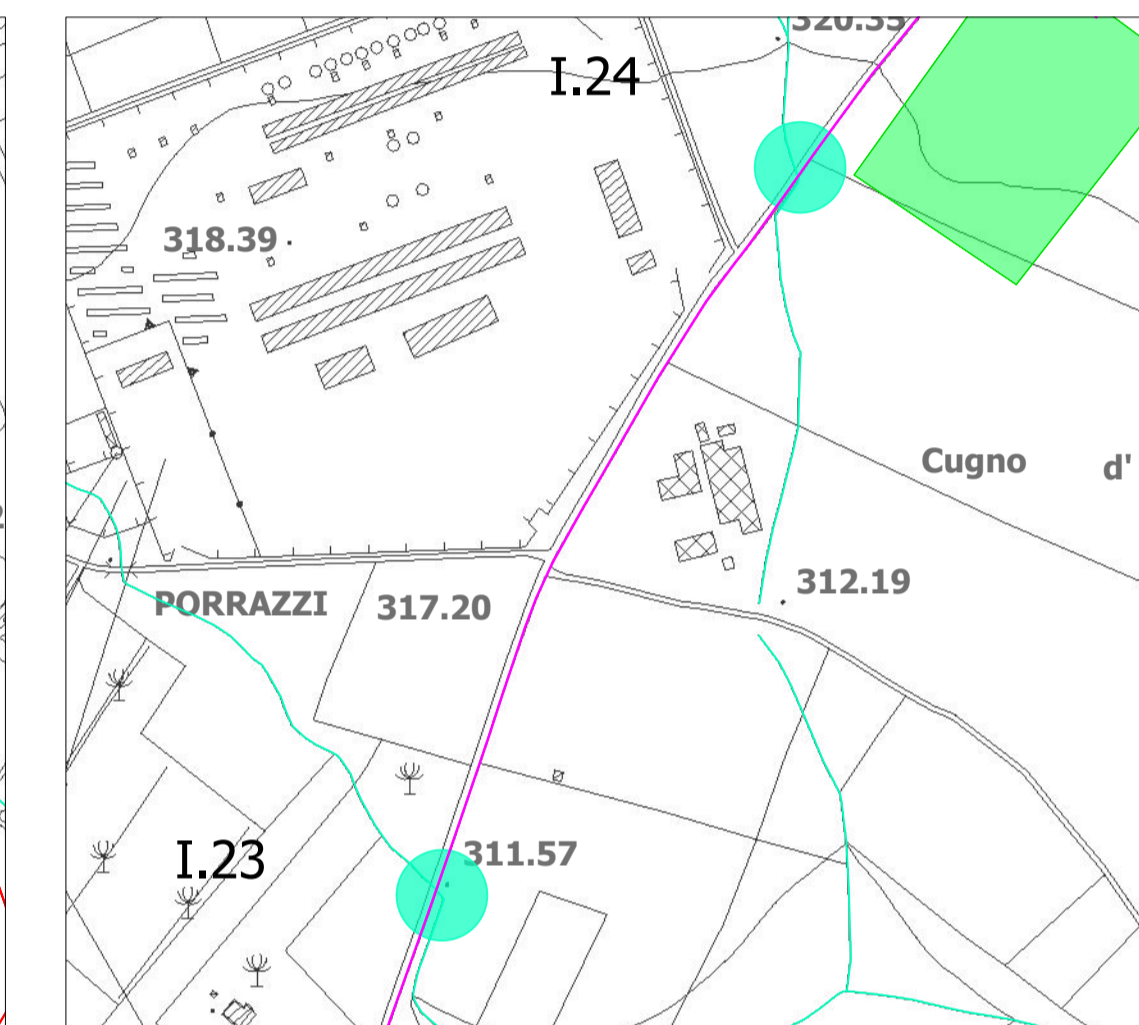
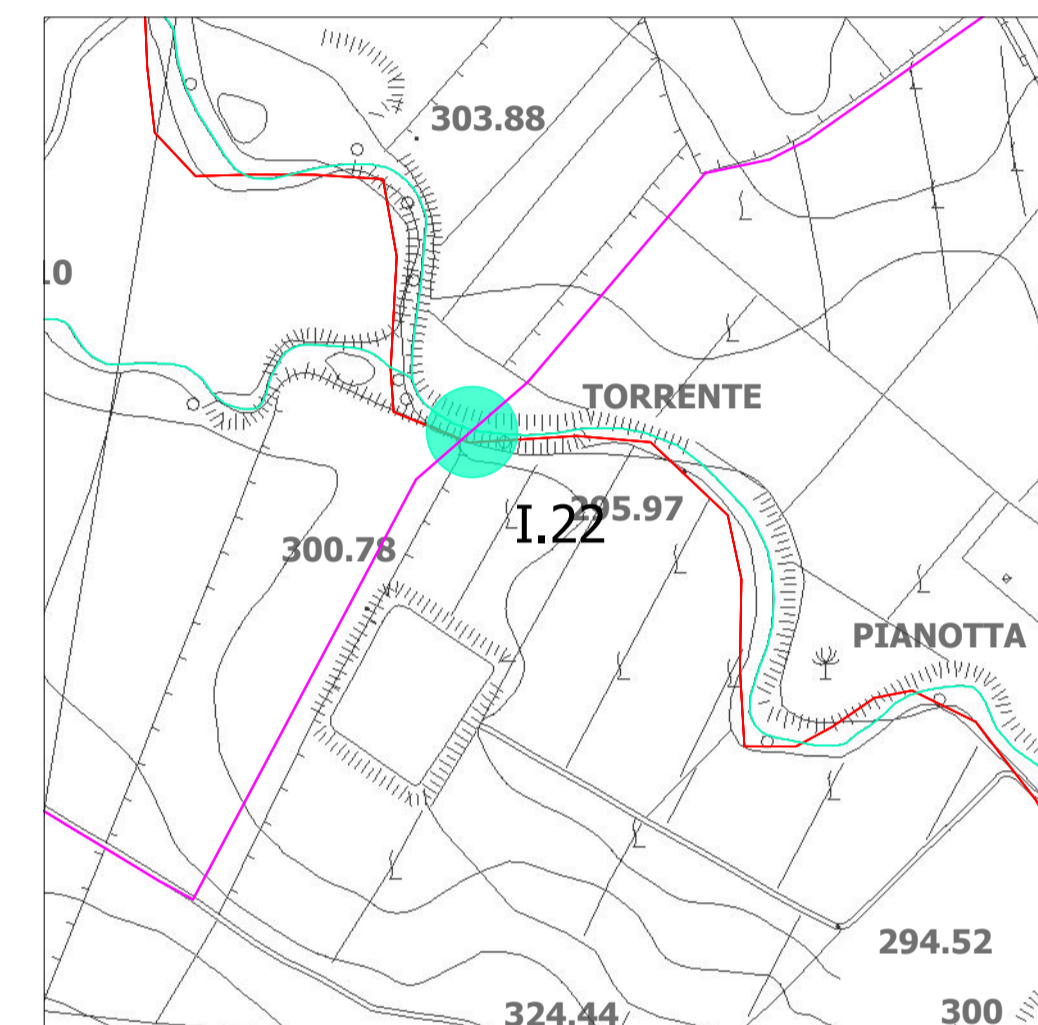
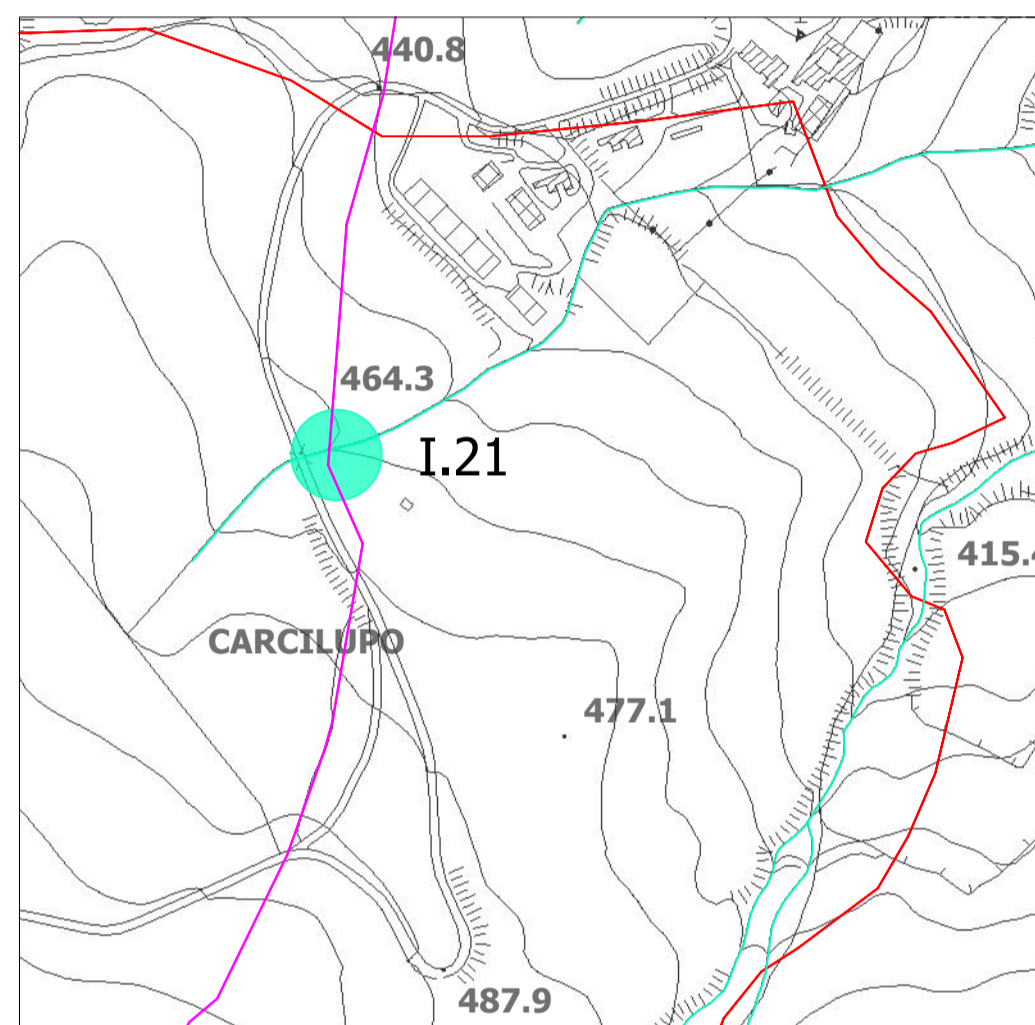
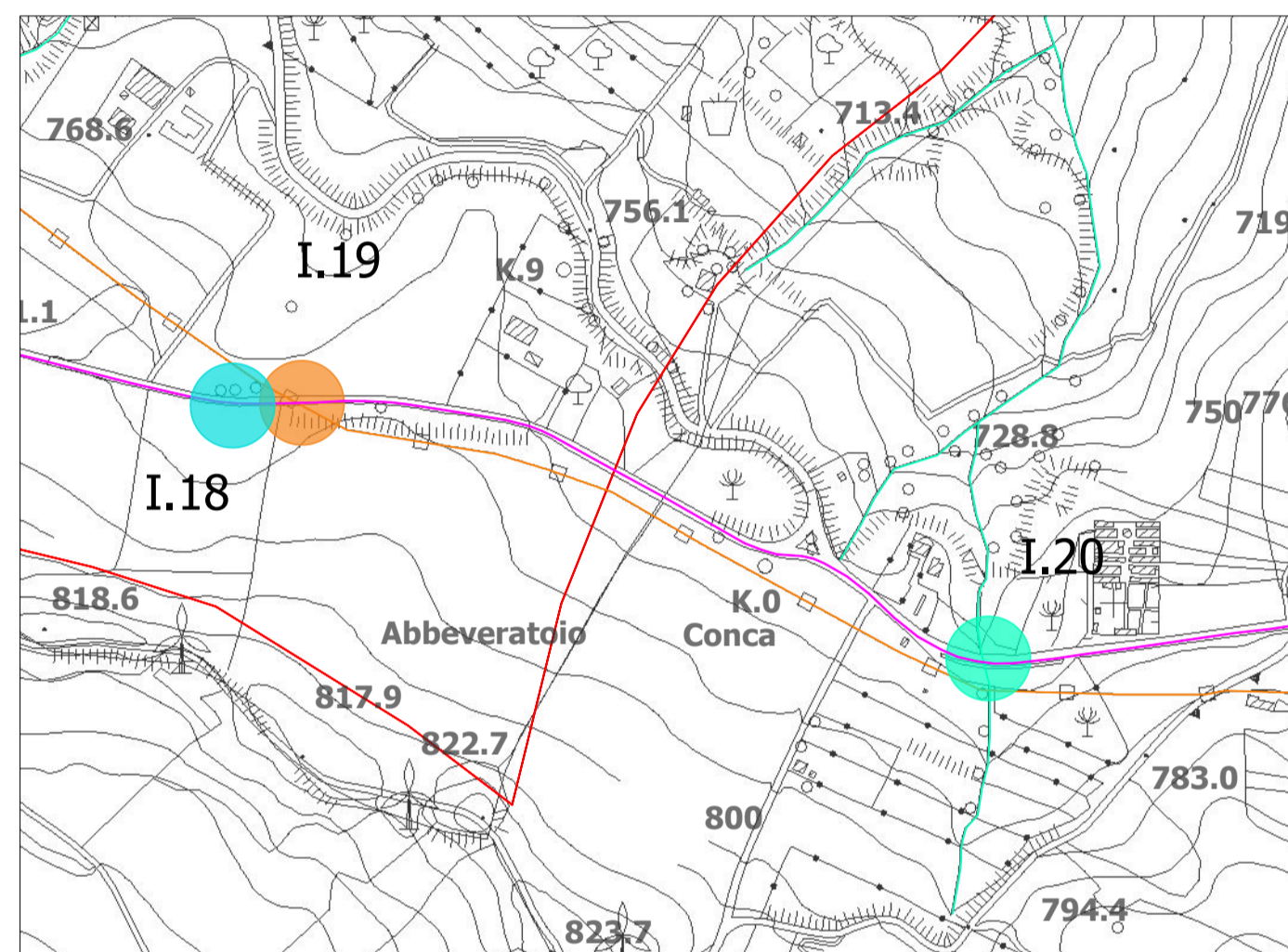
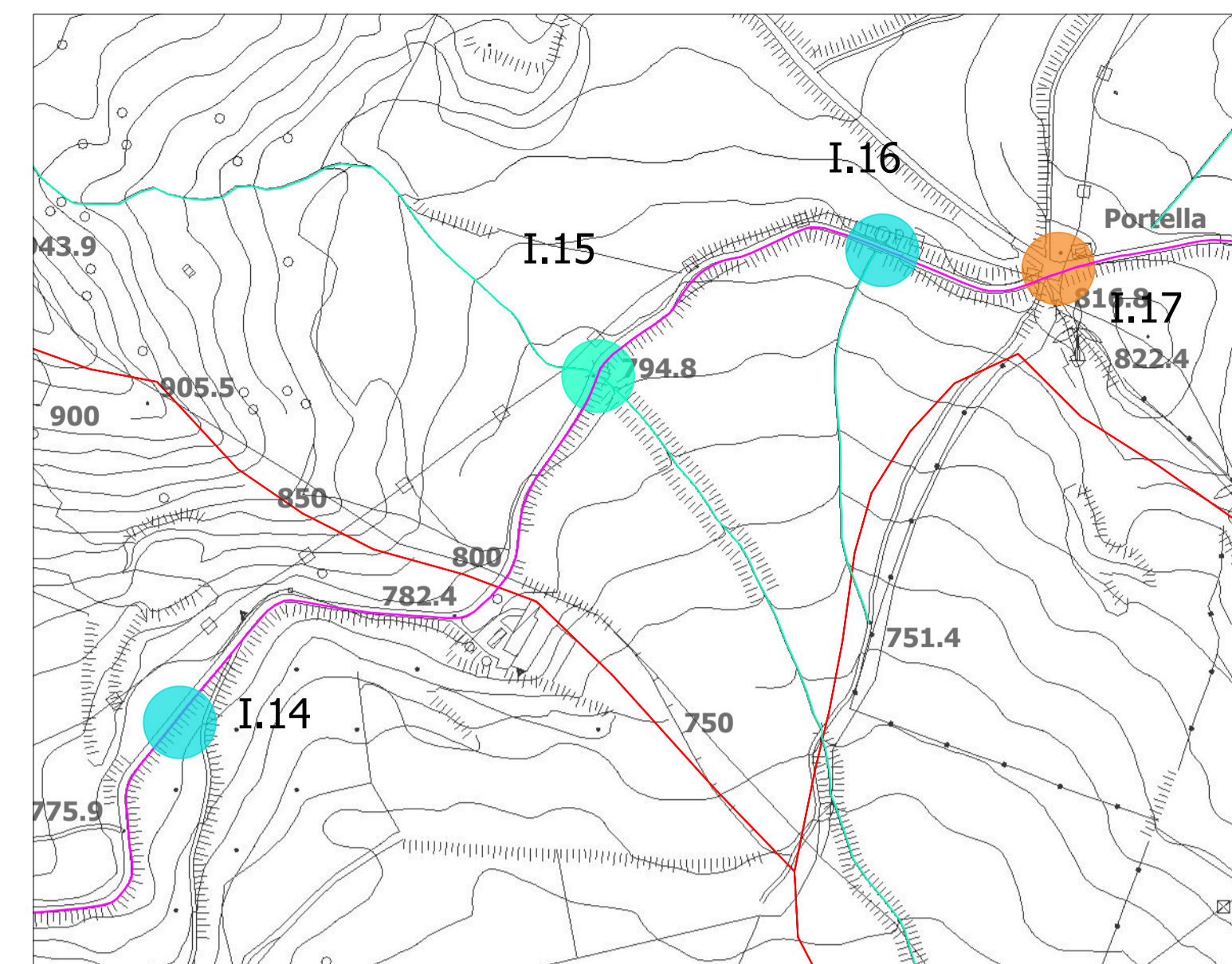
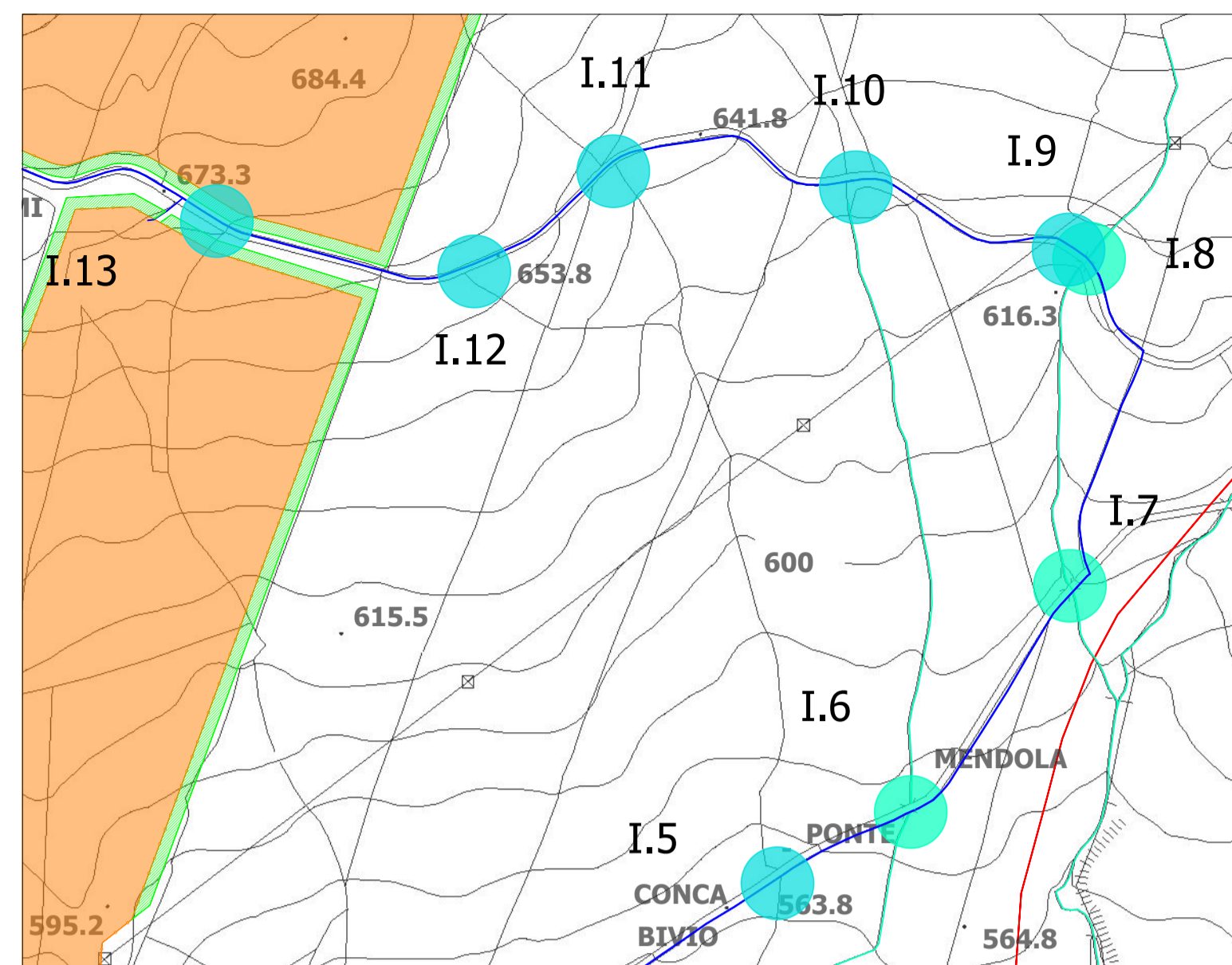
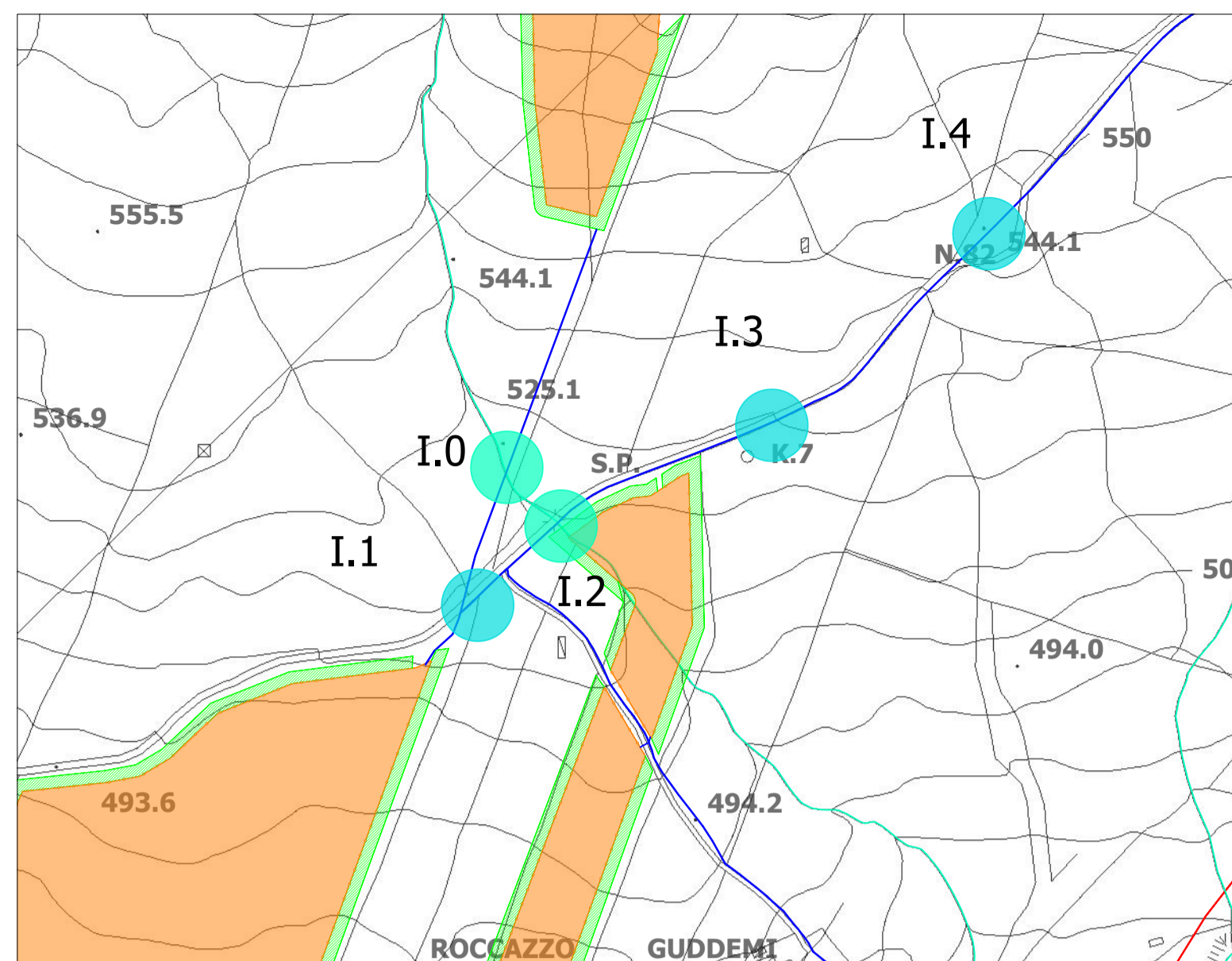
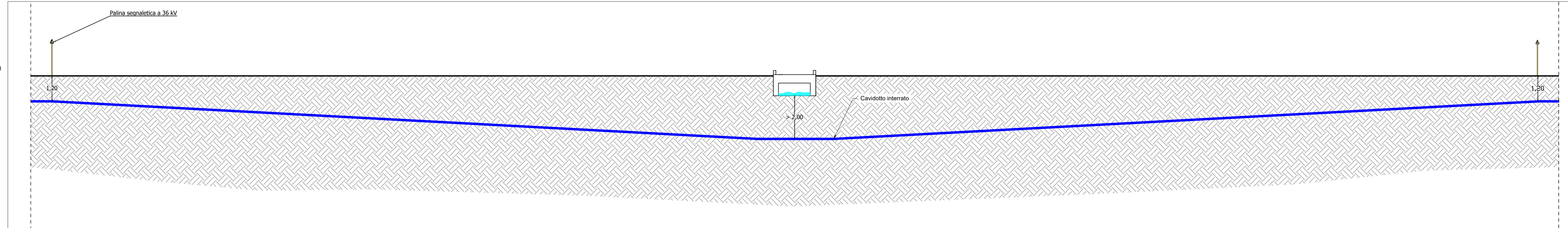


TAVOLA	TITOLO	COMMESSA	TIPOLOGIA
<b>P04</b>	<b>PERCORSO DEL CAVIDOTTO CON INDICAZIONE DELLE INTERFERENZE E TIPOLOGICO ATTRAVERSAMENTI</b>	<b>23027</b>	<b>D</b>
REVISIONE		CODICE ELABORATO	
<b>00</b>		<b>DW23027D-P04</b>	
FOGLIO		SOSTITUISCE	SOSTITUITO DA
<b>3/3</b>			
REV	DATA	MODIFICA	
D0	09/08/2023	Emissione	
O1			
O2			
O3			
O4			
O5			

## LEGENDA

- Area di impianto
- Fascia di mitigazione
- Cavidotto interno
- Cavidotto esterno
- Futura stazione elettrica (non oggetto del progetto)
- Limiti comunali
- Reticolo idrografico
- Acquedotto interrato
- Interferenza con reticolo rilevato da CTR
- Interferenza con reticolo rilevato da ortofoto
- Interferenza con acquedotto interrato

**SOLUZIONE INTERFERENZA I.0 - I.1 - I.2 - I.3 - I.4 - I.5 - I.6 - I.7 - I.8 - I.9 - I.10 - I.11 - I.12 - I.13 - I.14 - I.15 - I.16 - I.18 - I.20 - I.21 - I.22 - I.23 - I.24 : TOC O SCAVO SEMPLICE SU RETICOLO TOMBATO**



**SOLUZIONE INTERFERENZA I.17 - I.19 : PARTICOLARE TIPOLOGICO ATTRAVERSAMENTO ACQUEDOTTO INTERRATO**

