

# Volt Corleone S.r.l.

**REALIZZAZIONE DI UN IMPIANTO AGRIVOLTAICO CON PRODUZIONE DI ENERGIA ELETTRICA DA FONTE SOLARE NEL COMUNE DI CORLEONE (PA) E DELLE RELATIVE OPERE DI CONNESSIONE UBICATE ANCHE NEI COMUNI DI MEZZOJUSO, CAMPOFELICE DI FITALIA E CIMINNA (PA)**

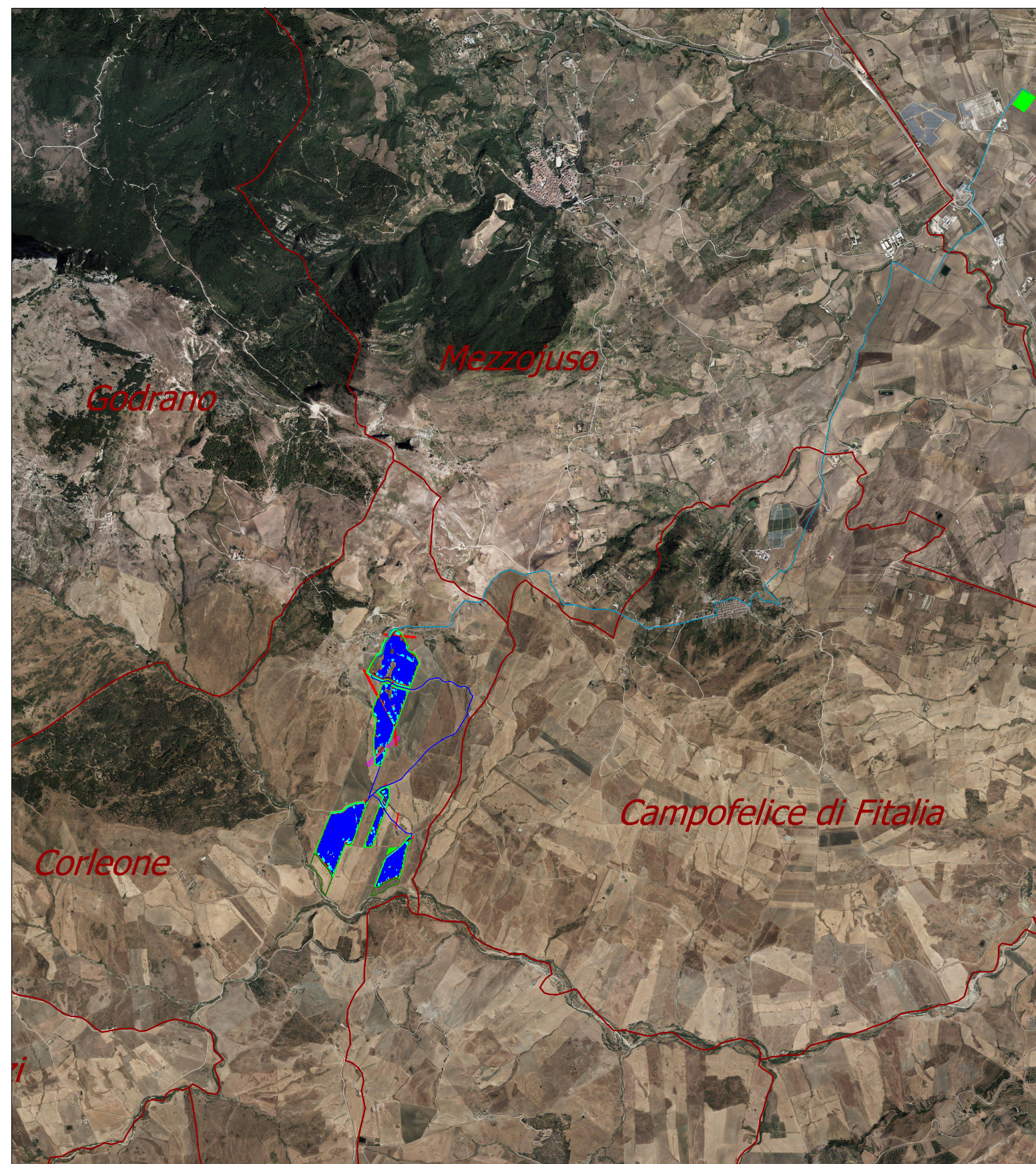


**Tecnico**  
ing. Danilo POMPONIO

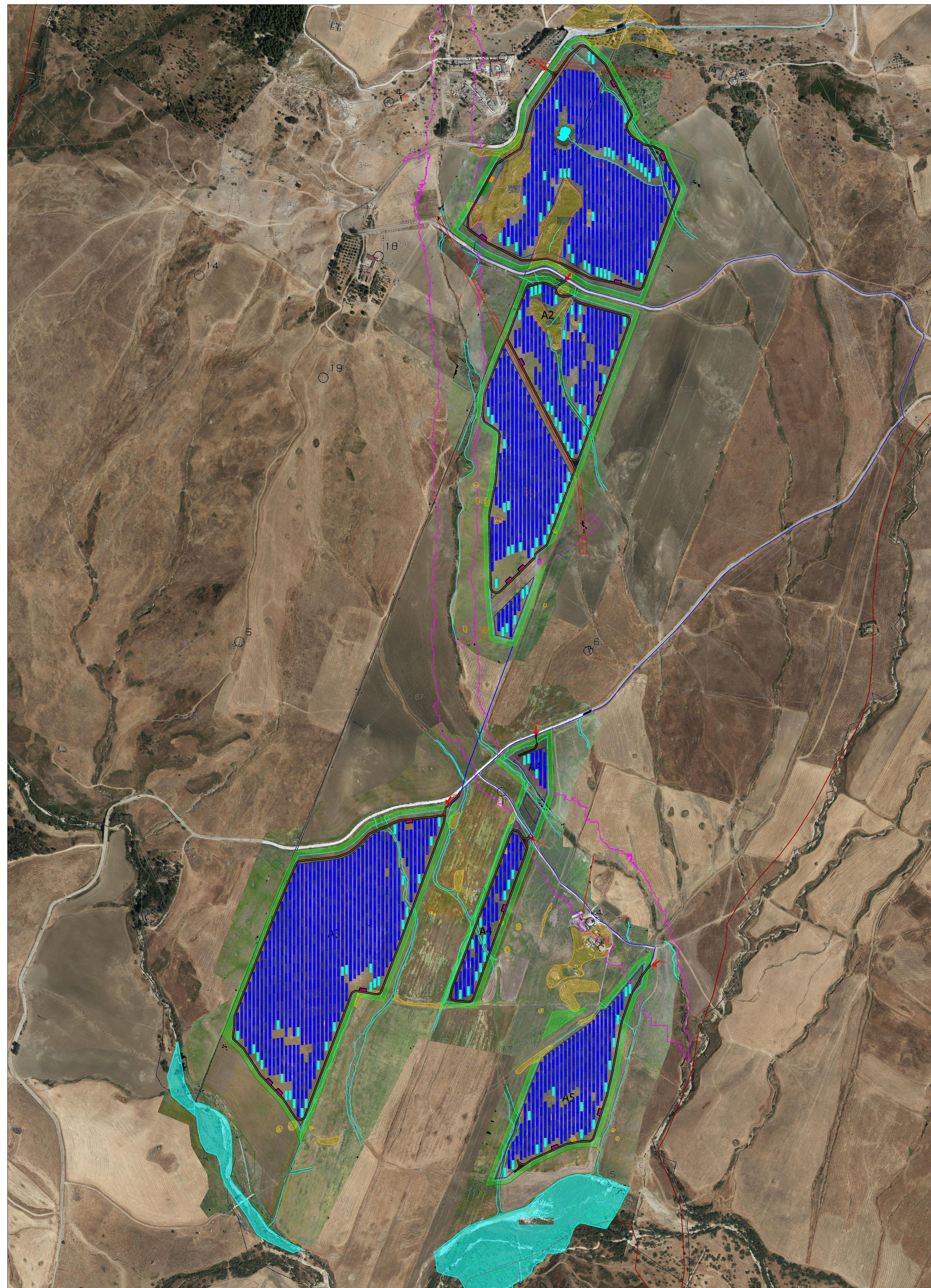
**Collaborazioni**  
ing. Milena MIGLIONICO  
ing. Giulia CARELLA  
ing. Valentina SAMMARTINO  
ing. Alessia NASCENTE  
ing. Roberta ALBANESE  
ing. Marco D'ARCANGELO  
ing. Alessia DECARO  
ing. Tommaso MANCINI  
ing. Fabio MASTROSERIO  
ing. Martino LAPENNA  
ing. Roberto CALO'  
Per. Ing. Lamberto FANELLI  
pianif. terr. Antonio SANTANDREA

**Responsabile Commessa**  
ing. Danilo POMPONIO

Via Degli Aviatori, 8  
90024 Mezzojuso (PA) - Italia  
www.voltcorleone.com - info@voltcorleone.com  
Tel. +39 091 2600000  
Azienda con Sistema di Gestione Certificato  
UNI EN ISO 9001:2015  
UNI EN ISO 14001:2015  
UNI ISO 45001:2018



Inquadramento generale



Inquadramento layout

TAVOLA	TITOLO	COMMESSA	TIPOLOGIA		
<b>P01</b>	<b>LAYOUT IMPIANTO AGRIVOLTAICO</b>	<b>23027</b>	<b>D</b>		
REVISIONE		CODICE ELABORATO			
<b>00</b>		<b>DW23027D-P01</b>			
FOGLIO		SOSTITUISCE	SOSTITUITO DA		
<b>1/1</b>		....	....		
REV	DATA	MODIFICA	DISEGNATO	CONTROLLATO	APPROVATO
00	09/08/2023	Emissione	D'Arcangelo	Miglionico	Pomponio
01					
02					
03					
04					
05					

Tutte le informazioni tecniche contenute nel presente documento sono di proprietà esclusiva dello Studio Tecnico BFP S.r.l. e non possono essere riprodotte, divulgate o comunque utilizzate senza la sua preventiva autorizzazione scritta. All technical information contained in this document is the exclusive property of Studio Tecnico BFP S.r.l. and may neither be used nor disclosed without its prior written consent. (art. 2975 c.c.)  
DW23027D-P01.dwg **1:5.000**

Disegno elaborato con sistema CAD. E' vietata la modifica manuale. Mod. P-20041 rev.4 18.12.2020

## LEGENDA

	Recinzione		Strade interne
	Area utile		Strade da adeguare
	Fascia di mitigazione		Cabina di trasformazione
	Tracker 2x30		Cabina di raccolta
	Tracker 2x15		Reattanza Shunt
	Linea elettrica MT (buffer di 8 m)		
	Linea elettrica AT 150 kV(buffer di 16 m)		
	Area allagabile		
	Canali		
	Aree rocciose		
	Cavidotto esterno		
	Cavidotto interno		
	Futura Stazione Terna 150/36 kV		

AREA	TIPO STRUTTURA (Pitch= 9 m; Max slope=10°; Hpole=4 m)	N° STRUTTURE	POTENZA kWp
Area Nord	Tracker 2P : 2x30	471	19372,5
	Tracker 2P : 2x15	83	
Area Sud	Tracker 2P : 2x30	493	19712,7
	Tracker 2P : 2x15	57	
Area totale	Tracker 2P : 2x30	964	39085,2
	Tracker 2P : 2x15	140	