

REALIZZAZIONE DI UN IMPIANTO AGRIVOLTAICO CON PRODUZIONE DI ENERGIA ELETTRICA DA FONTE SOLARE NEL COMUNE DI CORLEONE (PA) E DELLE RELATIVE OPERE DI CONNESSIONE UBICATE ANCHE NEI COMUNI DI MEZZOJUSO, CAMPOFELICE DI FITALIA E CIMINNA (PA)



Tecnico
ing. Danilo POMPONIO

Collaboratori
ing. Mirella MISGLIOMICO
ing. Giulia GABILLA
ing. Valentina SAMMARTINO
ing. Alessia NASCENTE
ing. Roberto AGIANESE
ing. Marco D'ASCANGELO
ing. Alessia RICCARO
ing. Tommaso MANCINI
ing. Fabio MASTROSCRO
ing. Matteo LAPENNA
ing. Roberto CALZ
Per. Ind. Lamberto PANELLI
planet. font. Antonio SANTANDREA

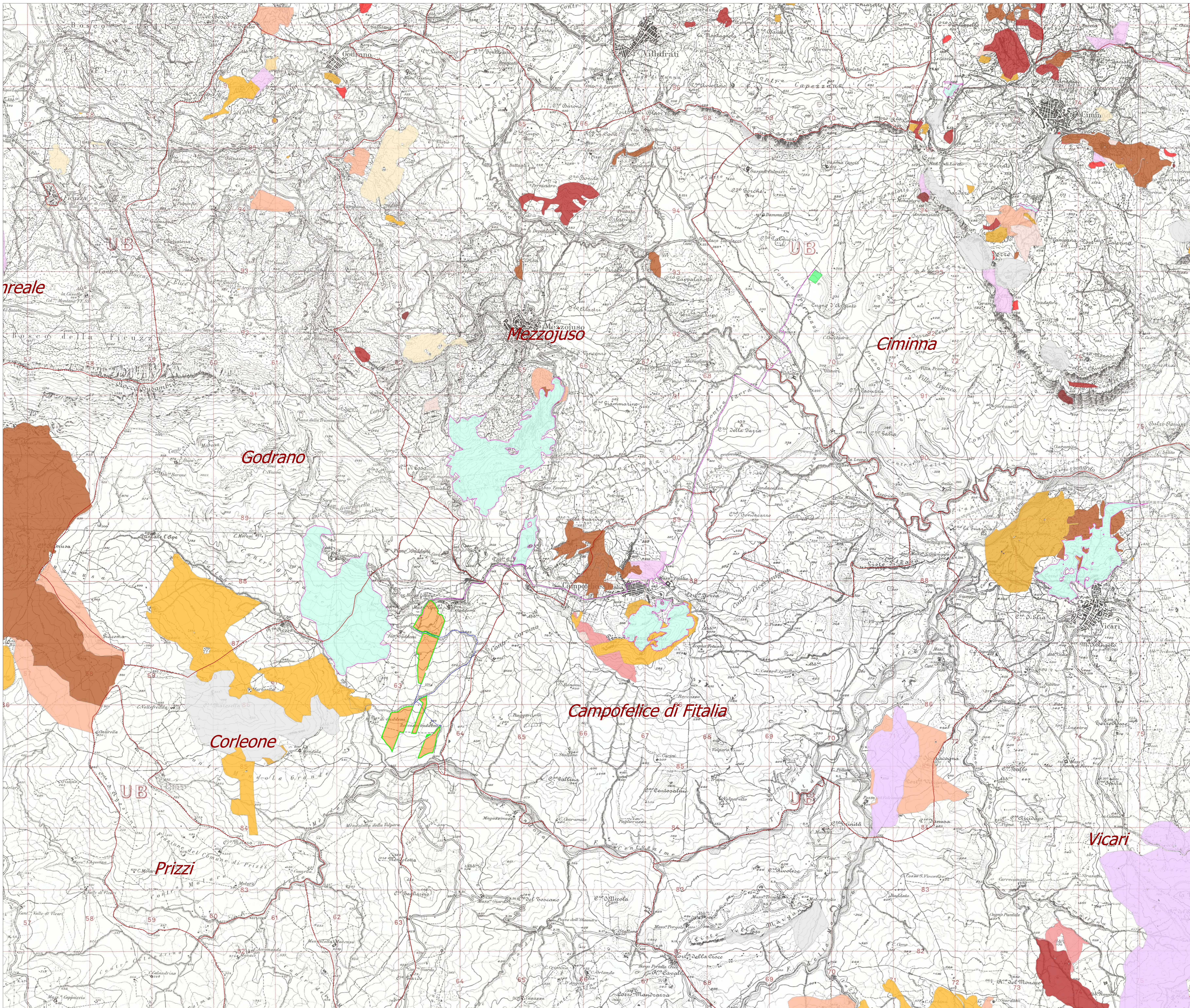
Responsabile Commessa
ing. Danilo POMPONIO

TAVOLA	TITOLO	COMMESSA	TIPOLOGIA		
I17	INQUADRAMENTO SU SISTEMA	23027	D		
REVISIONE	INFORMATIVO FORESTALE	CODICE ELABORATO			
00		DW23027D-I17			
		SOSTITUISCE	SOSTITUITO DA		
FOGLIO		NOME FILE	SCALA		
1/3		0W23027D-I17.dwg	1:20.000		
REV	DATA	MODIFICA	DESSIGNATO	CONTROLLATO	APPROVATO
00	09/08/2023	Emissione	Decaro	Migliorini	Pomponio
01					
02					
03					
04					
05					

LEGENDA

- Area di impianto
- Fascia di mitigazione
- Caviddito interno
- Caviddito esterno
- Futura stazione elettrica (non oggetto del progetto)
- Limiti comunali

- Aree percorse dal fuoco**
- Aree percorse dal fuoco nel 2007
 - Aree percorse dal fuoco nel 2008
 - Aree percorse dal fuoco nel 2010
 - Aree percorse dal fuoco nel 2011
 - Aree percorse dal fuoco nel 2012
 - Aree percorse dal fuoco nel 2013
 - Aree percorse dal fuoco nel 2014
 - Aree percorse dal fuoco nel 2015
 - Aree percorse dal fuoco nel 2016
 - Aree percorse dal fuoco nel 2017
 - Aree percorse dal fuoco nel 2018
 - Aree percorse dal fuoco nel 2019
 - Aree percorse dal fuoco nel 2020
 - Aree percorse dal fuoco nel 2021
 - Aree percorse dal fuoco nel 2022



REALIZZAZIONE DI UN IMPIANTO AGRIVOLTAICO CON PRODUZIONE DI ENERGIA ELETTRICA DA FONTE SOLARE NEL COMUNE DI CORLEONE (PA) E DELLE RELATIVE OPERE DI CONNESSIONE UBICATE ANCHE NEI COMUNI DI MEZZOJUSO, CAMPOFELICE DI FITALIA E CIMINNA (PA)



Tecnico
ing. Danilo POMPONIO

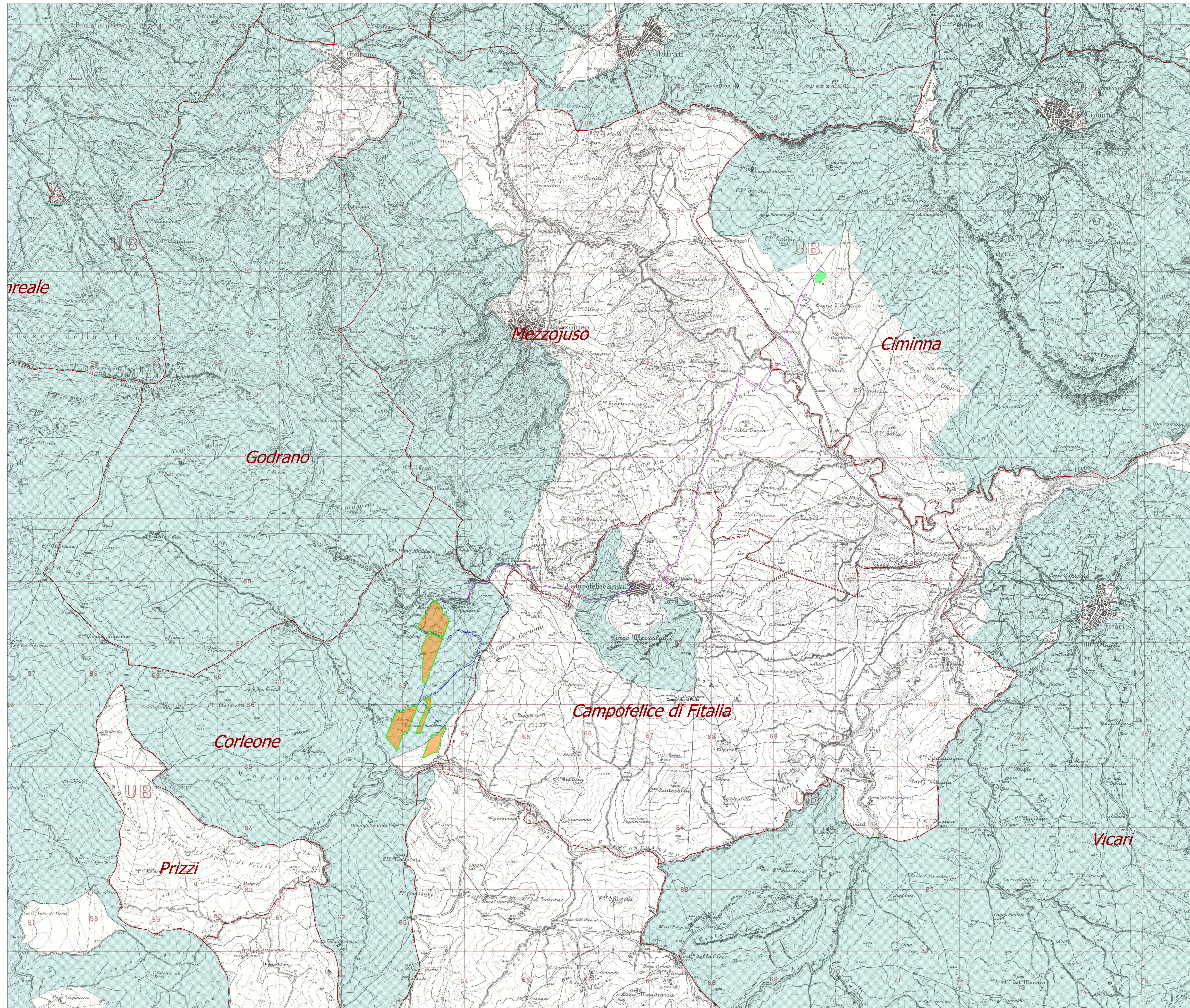
Collaboratori
ing. Mirella MISGLIOMICO
ing. Giulia CARILLA
ing. Valeria SAMMARTINO
ing. Alessia NASCENTE
ing. Roberto AGIANESE
ing. Marco D'ARCAANGELO
ing. Alessia RICCARO
ing. Tommaso MANCINI
ing. Fabio MASTROBERGHI
ing. Matteo LAPENNA
ing. Roberto CALZ
Per. Ind. Lamberto PANELLI
planet. firm. Antonio SANTANDREA

Responsabile Commessa
ing. Danilo POMPONIO

TAVOLA	TITOLO	COMMESSA	TIPOLOGIA
I17	INQUADRAMENTO SU SISTEMA	23027	D
REVISIONE	INFORMATIVO FORESTALE	00	00
00		00	00
FOGLIO		NOME FILE	SCALA
2/3		DW23027D-I17.dwg	1:20.000
REV	DATA	EMMISSIONE	MODIFICA
00	09/08/2023	Emmissione	
01			
02			
03			
04			
05			

LEGENDA

- Area di impianto
 - Fascia di mitigazione
 - Caviddotto interno
 - Caviddotto esterno
 - Futura stazione elettrica (non oggetto del progetto)
 - Limiti comunali
- Vincolo idrogeologico**
- Vincolo idrogeologico



REALIZZAZIONE DI UN IMPIANTO AGRIVOLTAICO CON PRODUZIONE DI ENERGIA ELETTRICA DA FONTE SOLARE NEL COMUNE DI CORLEONE (PA) E DELLE RELATIVE OPERE DI CONNESSIONE UBICATE ANCHE NEI COMUNI DI MEZZOJUSO, CAMPOFELICE DI FITALIA E CIMINNA (PA)



Tecnico
ing. Danilo POMPONIO

Collaboratori
ing. Miela HIGLIOMICO
ing. Giulia GABELLA
ing. Valeria SAMMARTINO
ing. Alessia NASCENTE
ing. Roberto AGIANESE
ing. Marco D'ARCAANGELO
ing. Alessia RICCARO
ing. Tommaso MANCINI
ing. Fabio MASTROSCRO
ing. Matteo LAPENNA
ing. Roberto CALZ
Per. Ing. Lamberto PANELLI
planet. tecn. Antonio SANTANDREA

Responsabile Commessa
ing. Danilo POMPONIO

TAVOLA	TITOLO	COMMESSA	TIPOLOGIA
I17	INQUADRAMENTO SU SISTEMA	23027	D
REVISIONE	INFORMATIVO FORESTALE	CODICE ELABORATO	
00		DW23027D-I17	
		SOSTITUISCE	SOSTITUITO DA
FOGLIO	Tutti le informazioni tecniche contenute nel presente documento sono di proprietà esclusiva della Sicat. Tecniche BFP S.r.l. e non possono essere riprodotte, divulgate o copiate in qualsiasi forma o modo senza permesso scritto. All'utente è vietata espressamente l'uso del presente documento in qualsiasi modo senza permesso scritto della Sicat. Tecniche BFP S.r.l. e non possono essere riprodotte, divulgate o copiate in qualsiasi forma o modo senza permesso scritto della Sicat. Tecniche BFP S.r.l.	NOME FILE	SCALA
3/3		DW23027D-I17.dwg	1:20.000
REV	DATA	MODIFICA	DISEGNATO CONTROLLATO APPROVATO
00	09/08/2023	Emissione	Decaro Migliorico Pomponio
01			
02			
03			
04			
05			

LEGENDA

- Area di impianto
- Fascia di mitigazione
- Caviddotto interno
- Caviddotto esterno
- Futura stazione elettrica (non oggetto del progetto)
- Limiti comunali

Carta forestale - Classi inventariali

- Praterie, pascoli, incolti e fruteti abbandonati
- Arboricoltura da legno
- Boschi

