

# Volt Corleone S.r.l.

**REALIZZAZIONE DI UN IMPIANTO AGRIVOLTAICO CON PRODUZIONE DI ENERGIA ELETTRICA DA FONTE SOLARE DA REALIZZARSI NEL COMUNE DI CORLEONE (PA) E DELLE RELATIVE OPERE DI CONNESSIONE ANCHE NEI COMUNI DI MEZZOJUSO E CIMINNA (PA)**

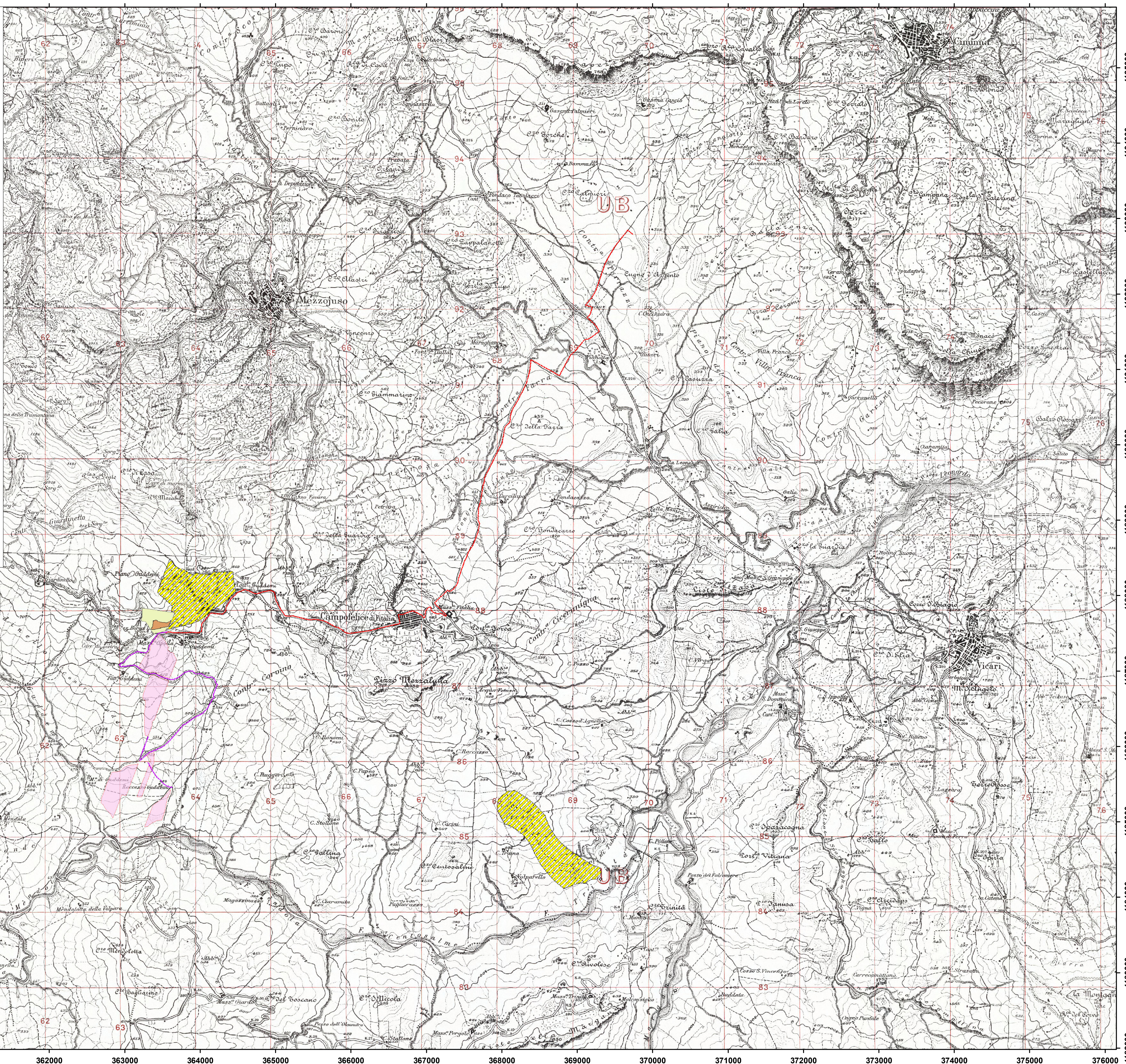
**BFP** Tecnico  
geol. Domenico DEL CONTE

**Collaborazioni**

**Responsabile Commessa**  
Ing. Danilo POMPONIO



TAVOLA	TITOLO	COMMESSA	TIPOLOGIA		
<b>I14</b>	<b>STRALCIO CATASTO CAVE</b>	<b>23027</b>	<b>D</b>		
REVISIONE		CODICE ELABORATO			
<b>00</b>		<b>DW23027D-I14</b>			
FOGLIO	NOME FILE		SCALA		
<b>1/1</b>	<b>DW23027D-I14.dwg</b>		<b>1:25.000</b>		
REV	DATA	MODIFICA	DISEGNATO	CONTROLLATO	APPROVATO
00	14/07/2023	Emissione	Del Conte	Del Conte	Del Conte
01					
02					
03					
04					
05					



- Legenda:**
- AREA STUDIO
  - CAVIDOTTO INTERNO
  - CAVIDOTTO ESTERNO
  - COLTIVAZIONE CAVE ATTIVE
  - DISPONIBILITA' CAVE ATTIVE
  - COLTIVAZIONI NON IN ESERCIZIO
  - AREE\_I LIVELLO
  - AREE\_II LIVELLO
  - AREE\_COMPLETAMENTO
  - AREE\_RECUPERO

Coordinate System: WGS 1984 UTM Zone 33N  
 Projection: Transverse Mercator  
 Datum: WGS 1984  
 False Easting: 500.000.0000  
 False Northing: 0,0000  
 Central Meridian: 15,0000  
 Scale Factor: 0,9996  
 Latitude Of Origin: 0,0000  
 Units: Meter

