

357000 358000 359000 360000 361000 362000 363000 364000 365000 366000 367000 368000 369000 370000 371000 372000 373000 374000 375000 376000

# Volt Corleone S.r.l.

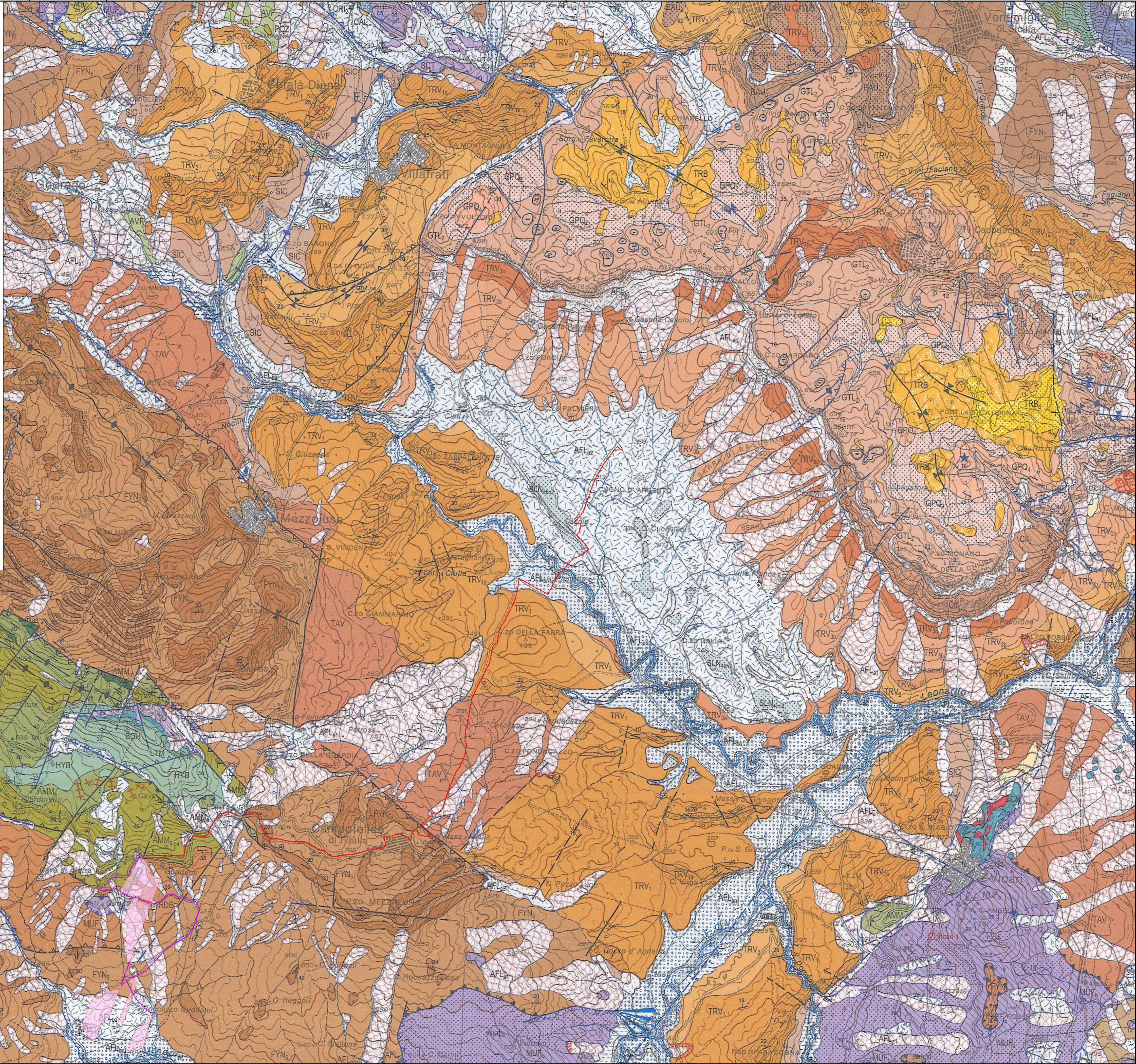
**REALIZZAZIONE DI UN IMPIANTO AGRIVOLTAICO CON PRODUZIONE DI ENERGIA ELETTRICA DA FONTE SOLARE DA REALIZZARSI NEL COMUNE DI CORLEONE (PA) E DELLE RELATIVE OPERE DI CONNESSIONE ANCHE NEI COMUNI DI MEZZOJUSO E CIMINNA (PA)**

**BFP** Tecnico  
geol. Domenico DEL CONTE  
**Collaborazioni**  
**Responsabile Commessa**  
ing. Danilo POMPONIO



*Domenico Del Conte*

TAVOLA	TITOLO	COMMESSA	TIPOLOGIA		
<b>I10</b>	<b>STRALCIO CARTA GEOLOGICA</b>	<b>23027</b>	<b>D</b>		
REVISIONE		CODICE ELABORATO			
<b>00</b>		<b>DW23027D-I10</b>			
FOGLIO	SOSTITUISCE		SOSTITUITO DA		
<b>1/1</b>	NOME FILE		SCALA		
REV	DATA	MODIFICA	DISEGNATO	CONTROLLATO	APPROVATO
00	14/07/2023	Emissione	Del Conte	Del Conte	Del Conte
01					
02					
03					
04					
05					



**Legenda:**

- AREA STUDIO
- CAVIDOTTO INTERNO
- CAVIDOTTO ESTERNO
- SINTEMA DI CAPO PLAIA  
Depositi di frana (AFLa1)
- FLYSCH NUMIDICO
- membro di Geraci Siculo
- FORMAZIONE MUFARA
- MARNE DI CARDELLIA
- FORMAZIONE AMERILLO
- conoidi alluvionale
- conoidi di origine mista:  
di debris flow e/o torrentizio
- dollina
- deformazione gravitativa profonda
- trincea di DGPV
- orio di terrazzo fluviale
- orio di scarpata di frana  
cava attiva e inattiva
- traccia di superficie  
assiale di sinclinale
- traccia di superficie  
assiale di anticlinale
- faglia
- faglia sinsedimentaria
- sovrascostamento principale
- faglia inversa
- faglia diretta

Scala 1:25000

0 500 1000 1500 2000 Metri

4198000  
4197000  
4196000  
4195000  
4194000  
4193000  
4192000  
4191000  
4190000  
4189000  
4188000  
4187000  
4186000  
4185000

4198000  
4197000  
4196000  
4195000  
4194000  
4193000  
4192000  
4191000  
4190000  
4189000  
4188000  
4187000  
4186000  
4185000

357000 358000 359000 360000 361000 362000 363000 364000 365000 366000 367000 368000 369000 370000 371000 372000 373000 374000 375000 376000