

**REALIZZAZIONE DI UN IMPIANTO AGRIVOLTAICO CON PRODUZIONE DI ENERGIA ELETTRICA DA FONTE SOLARE NEL COMUNE DI CORLEONE (PA) E DELLE RELATIVE OPERE DI CONNESSIONE UBICATE ANCHE NEI COMUNI DI MEZZOJUSO, CAMPOFELICE DI FITALIA E CIMINNA (PA)**



**Tecnico**  
ing. Danilo POMPONIO

**Collaboratori**  
ing. Mirella MISGLIOMICO  
ing. Giulia GABELLA  
ing. Valeria SAMMARTINO  
ing. Alessia NASCENTE  
ing. Roberto ADIGIANESE  
ing. Marco D'ARCAANGELO  
ing. Alessia RICCIARDI  
ing. Tommaso MANCINI  
ing. Fabio MASTROSERIO  
ing. Matteo LAPENNA  
ing. Roberto CALP  
Per. Ing. L. Umberto PANELLI  
per. Ing. Antonio SANTANDREA

**Responsabile Commessa**  
ing. Danilo POMPONIO

TAVOLA	TITOLO	COMMESSA	TIPOLOGIA
<b>106</b>	<b>INQUADRAMENTO VINCOLISTICO SU PTA E PGDIS</b>	<b>23027</b>	<b>D</b>
REVISIONE		CODICE ELABORATO	
<b>00</b>		DW23027D-106	
		SOSTITUISCE	SOSTITUITO DA
FOGLIO		NOME FILE	SCALA
<b>1/2</b>		DW23027D-106.dwg	<b>1:20.000</b>
REV.	DATA	MODIFICA	DISEGNATO
00	08/09/2023	Emissione	Decaro
01			Migliorico
02			Pomponio
03			
04			
05			

**LEGENDA**

- Area di impianto
- Fascia di mitigazione
- Cavidotto interno
- Cavidotto esterno
- Futura stazione elettrica (non oggetto del progetto)
- Limiti comunali

**PTA - PIANO DI TUTELA DELLE ACQUE DELLA SICILIA**  
TAV. E.1.\_3/6- CARTA DEI BACINI IDROGRAFICI E DEI CORPI IDRICI SIGNIFICATIVI SUPERFICIALI E DELLE ACQUE MARINE COSTIERE

**Bacini Idrografici**

- Bacini idrografici significativi
- Bacini idrografici non significativi

**Corpi Idrici significativi**

**Reticolo idrografico**

- Ramo principale
- Ramo di 2° ordine
- Ramo di 3° ordine
- Ramo di 4° ordine
- Invasi artificiali
- Acque di transizione
- Laghi naturali
- Capo di costa

**TAV. E.2.\_3/6- CARTA DEI BACINI IDROGRAFICI E DEI CORPI IDRICI SIGNIFICATIVI SOTTERRANEI**

**Bacini idrografici**

- significativi
- non significativi

**Corpi Idrici significativi**

**Reticolo idrografico**

- Ramo principale
- Ramo di 2° ordine
- Ramo di 3° ordine
- Ramo di 4° ordine
- Invasi artificiali
- Acque di transizione
- Laghi naturali

**Bacini idrogeologici \***

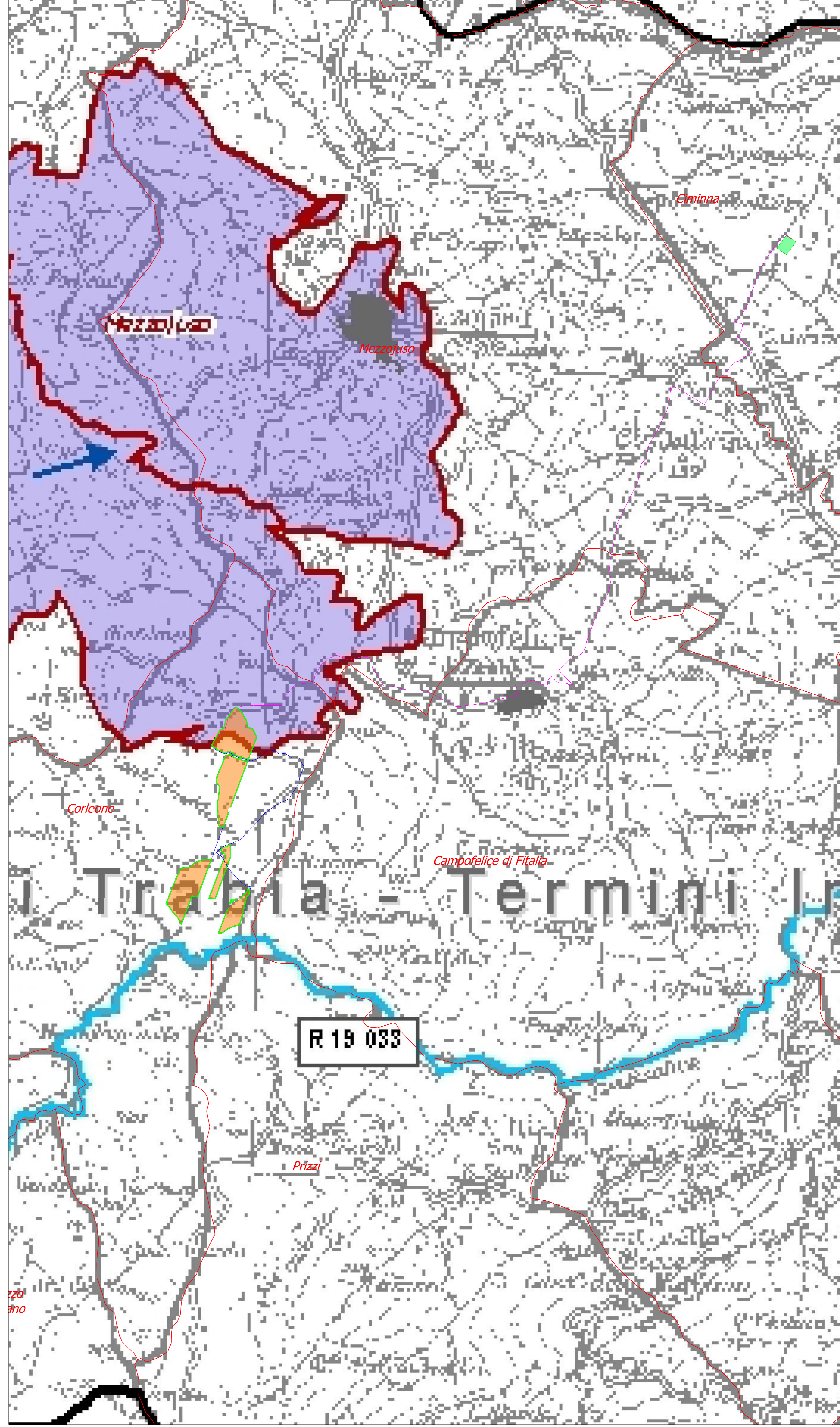
- Etna
- Monti Iblei
- Monti Madonie
- Monti Nebrodi
- Monti Peliccioli
- Monti Sicani
- Monti di Palermo
- Monti di Trapani
- Piana di Castellana-Campobello di Mazara
- Piana di Catania
- Piana di Marsala-Mazara del Vallo
- Piazza Armerina
- Roccamarema

**Deflusso idrico sotterraneo**

TAV. E.1.\_3/6- CARTA DEI BACINI IDROGRAFICI E DEI CORPI IDRICI SIGNIFICATIVI SUPERFICIALI E DELLE ACQUE MARINE COSTIERE



TAV. E.2.\_3/6- CARTA DEI BACINI IDROGRAFICI E DEI CORPI IDRICI SIGNIFICATIVI SOTTERRANEI



**Volt Corleone S.r.l.**

**REALIZZAZIONE DI UN IMPIANTO AGRIVOLTAICO CON PRODUZIONE DI ENERGIA ELETTRICA DA FONTE SOLARE NEL COMUNE DI CORLEONE (PA) E DELLE RELATIVE OPERE DI CONNESSIONE UBICATE ANCHE NEI COMUNI DI MEZZOJUSO, CAMPOFELICE DI FITALIA E CIMINNA (PA)**



**Tecnico**  
ing. Danilo POMPONIO

**Collaboratori**  
ing. Miela MISGLIOMICI  
ing. Giulia CABELLA  
ing. Valentina SAMMARTINO  
ing. Roberto AGIANESE  
ing. Marco D'ARCAANGELO  
ing. Alessio RICCARDO  
ing. Tommaso MANCINI  
ing. Fabio MASTROSERIO  
ing. Matteo LAPENNA  
ing. Roberto CALY  
Per. Ing. Lamberto PANELLI  
planet. Tech. Antonio SANTANDREA

**Responsabile Commessa**  
ing. Danilo POMPONIO

TAVOLA	TITOLO	COMMESSA	TIPOLOGIA		
<b>106</b>	<b>INQUADRAMENTO VINCOLISTICO SU PTA E PGDIS</b>	<b>23027</b>	<b>D</b>		
REVISIONE		CODICE ELABORATO			
<b>00</b>		DW23027D-106			
		SOSTITUISCE	SOSTITUITO DA		
FOGLIO		NOME FILE	SCALA		
<b>2/2</b>		DW23027D-106.dwg	<b>1:5.000</b>		
REV	DATA	MODIFICA	DISEGNATO	CONTROLLATO	APPROVATO
00	09/08/2023	Emissione	Nascente	Migliorico	Pomponio
01					
02					
03					
04					
05					

**LEGENDA**

- Area di impianto
- Fascia di mitigazione
- Cavibotto interno
- Cavibotto esterno
- Futura stazione elettrica (non oggetto del progetto)
- Limiti comunali

**PIANO DI GESTIONE DEL DISTRETTO IDROGRAFICO DELLA SICILIA**

TAV. A4 - CARTA DELLO STATO ECOLOGICO DEI CORPI IDRICI SUPERFICIALI

Capli Costa

**Stato Ecologico Corpi Idrici Superficiali**

- Elevato
- Buono
- Sufficiente
- Scasso
- Cattivo
- Informazione non disponibile

TAV. A5 - CARTA DELLO STATO CHIMICO DEI CORPI IDRICI SUPERFICIALI

Capli Costa

**Stato Chimico Corpi Idrici Superficiali**

- Buono
- Non Buono
- Informazione non disponibile

TAV. B3 - CARTA DELLO STATO QUANTITATIVO DEI CORPI IDRICI SOTTERRANEI

Capli Costa

**Corpi Idrici Sotterranei**

- Stato Quantitativo Corpi Idrici Sotterranei
- Buono
- Non Buono

TAV. B4 - CARTA DELLO STATO CHIMICO DEI CORPI IDRICI SOTTERRANEI

Capli Costa

**Corpi Idrici Sotterranei**

**Stato Chimico Corpi Idrici Sotterranei**

- Buono
- Scasso
- Informazione non disponibile

TAV. C1/a - CARTA DELLE AREE DESIGNATE PER LA PROTEZIONE DI HABITAT E SPECIE (SIC e ZPS, Vita dei Pesci e Vita dei Molluschi), DELLE AREE SENSIBILI E DELLE AREE VULNERABILI AI NITRATI

Capli Costa

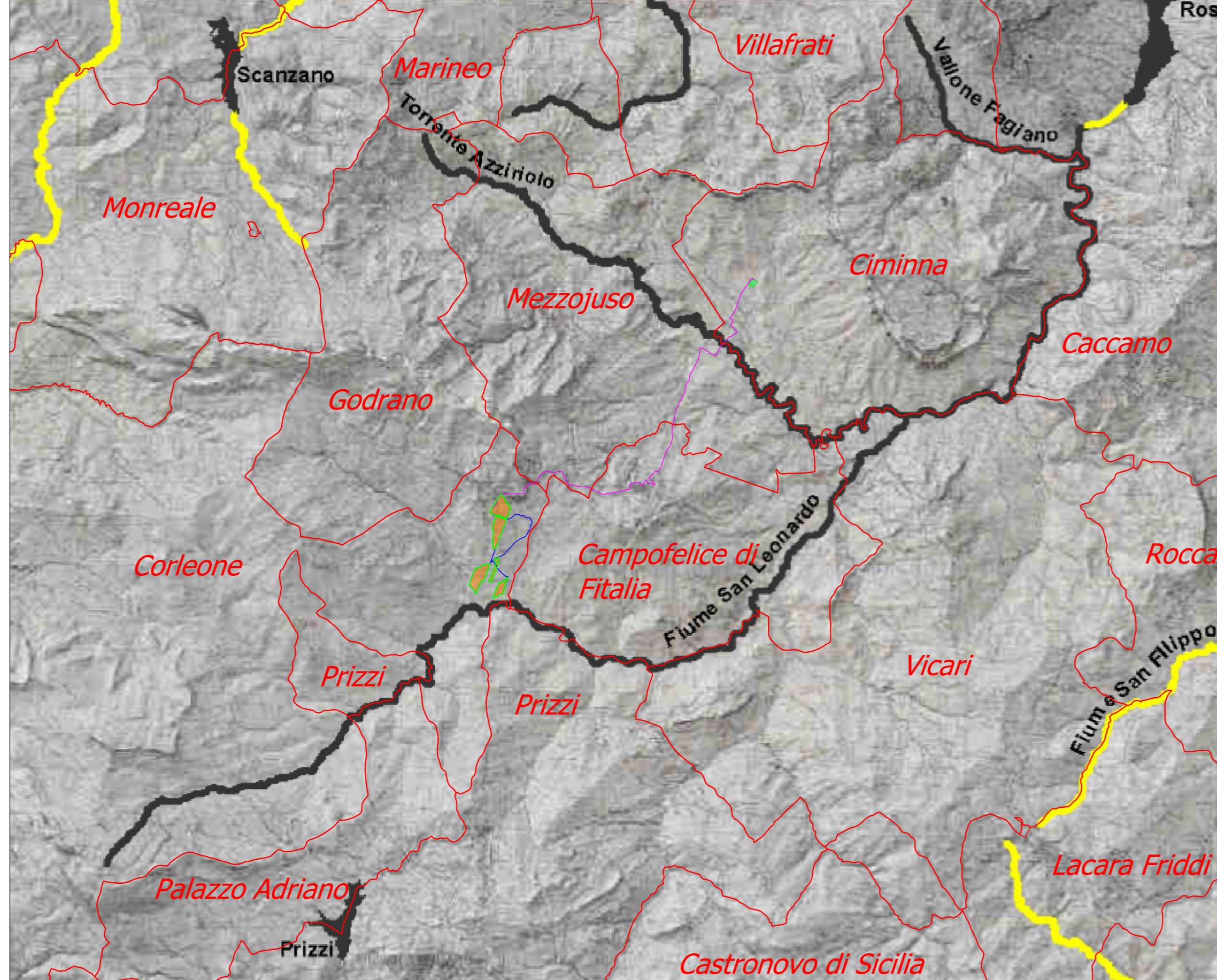
**Corpi Idrici Superficiali**

- Fiumi
- Laghi
- Acque di Transizione
- Acque Marino-Costiere

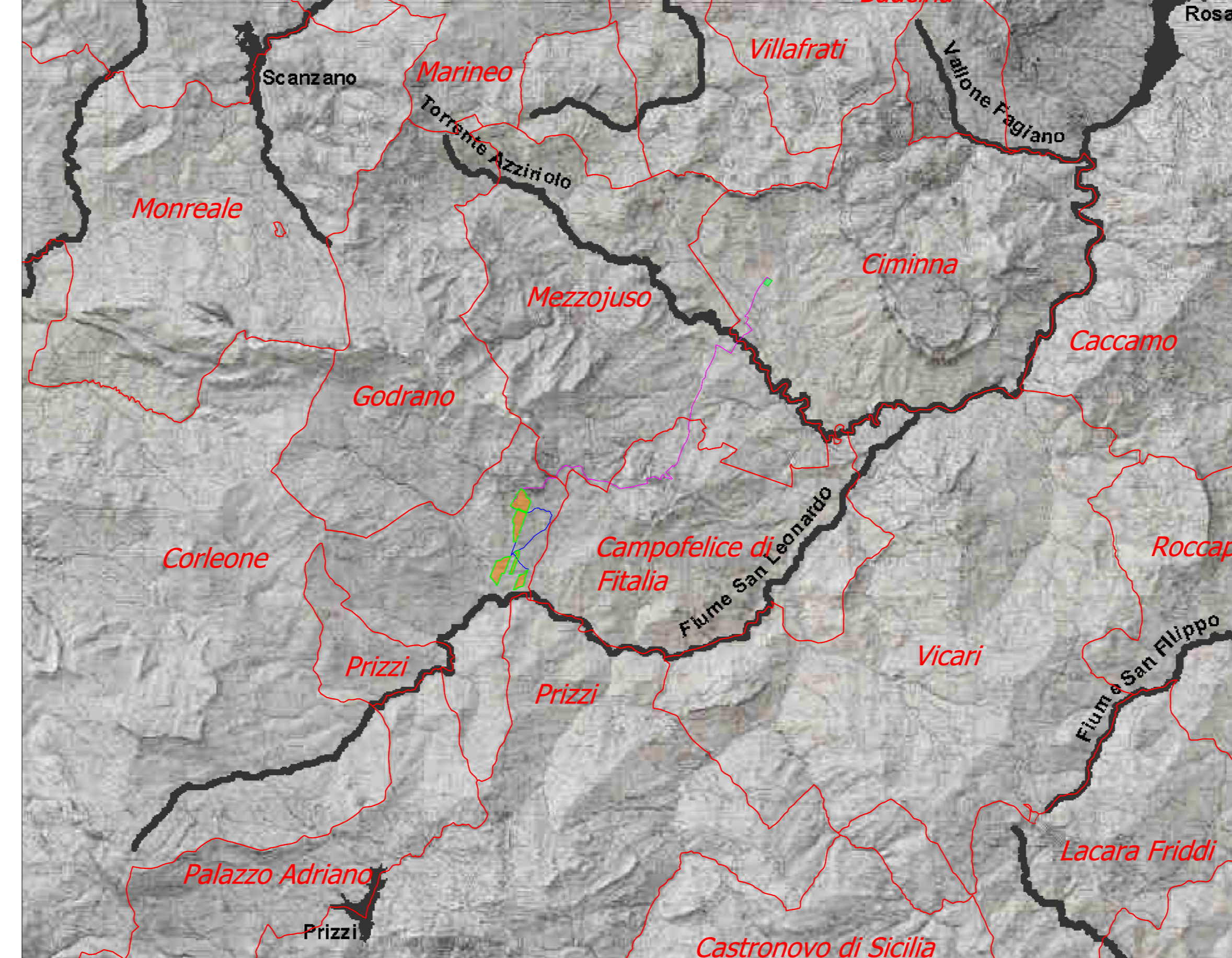
**Area Protette**

- Acque destinate alla Vita dei Molluschi
- Acque destinate alla Vita dei Pesci
- Aree Sensibili
- Aree Vulnerabili ai Nitrati
- SIC
- ZPS

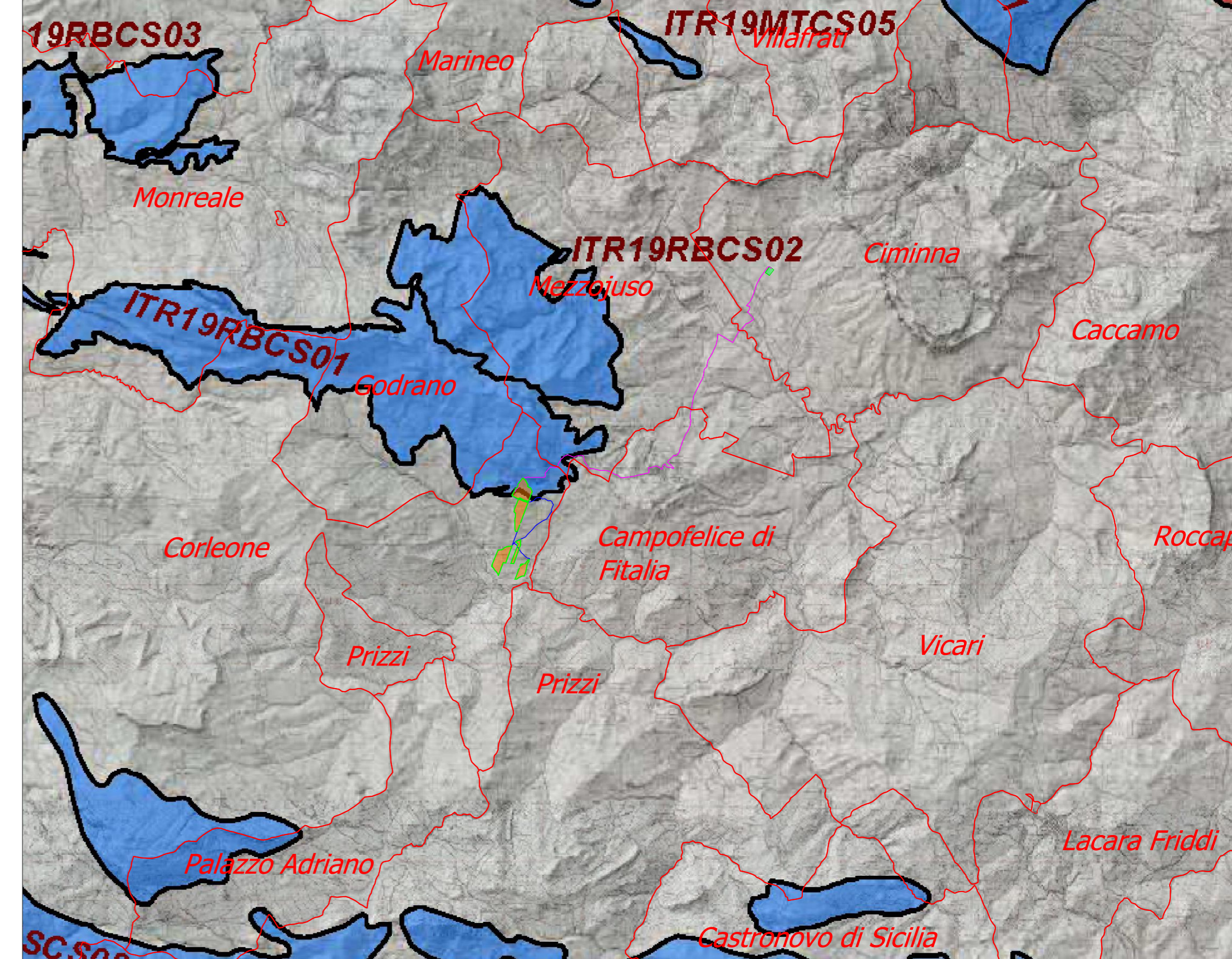
TAV. A4 - CARTA DELLO STATO ECOLOGICO DEI CORPI IDRICI SUPERFICIALI



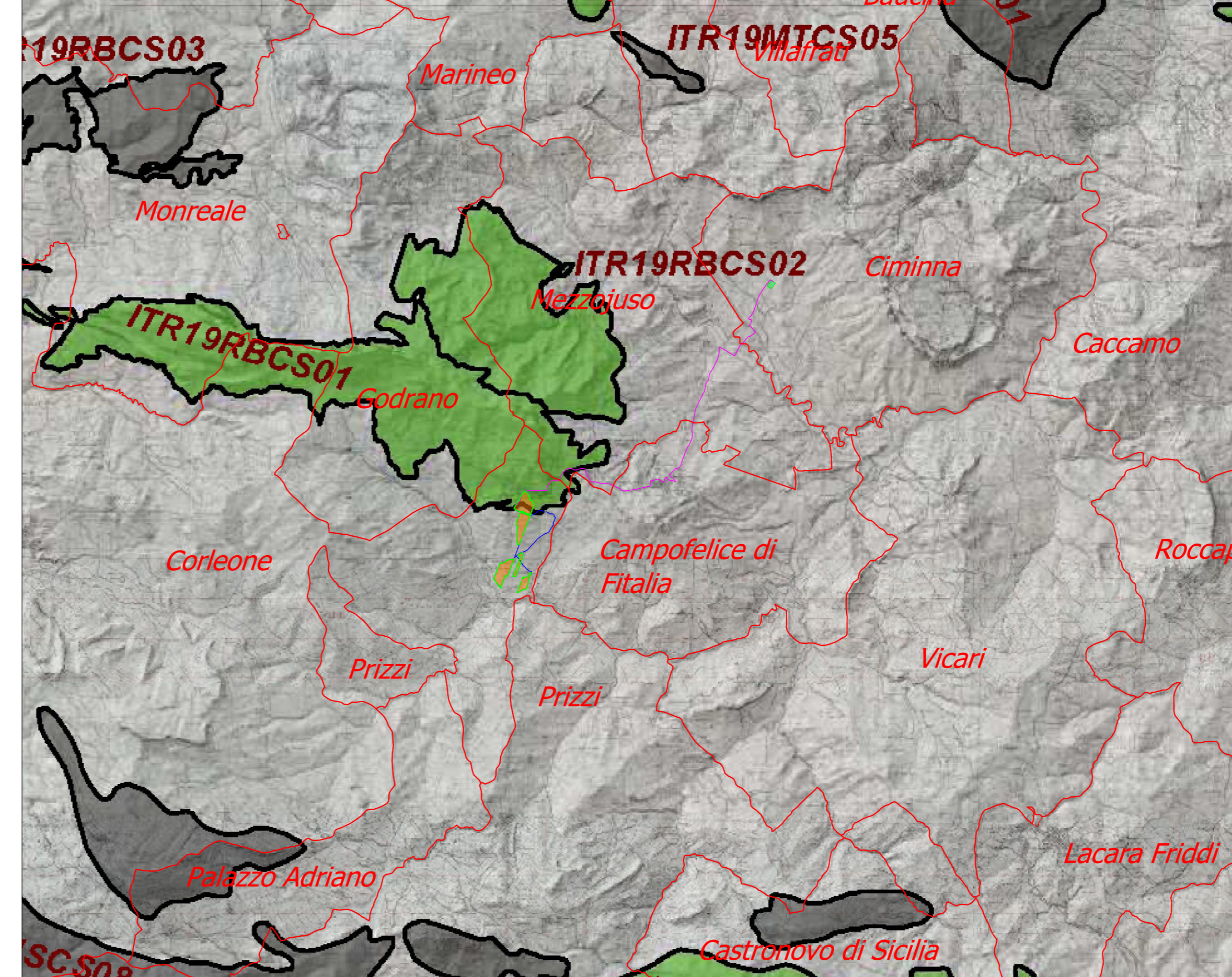
TAV. A5 - CARTA DELLO STATO CHIMICO DEI CORPI IDRICI SUPERFICIALI



TAV. B3 - CARTA DELLO STATO QUANTITATIVO DEI CORPI IDRICI SOTTERRANEI



TAV. B4 - CARTA DELLO STATO CHIMICO DEI CORPI IDRICI SOTTERRANEI



TAV. C2 - CARTA DEI CORPI IDRICI SUPERFICIALI E DELLE AREE PROTETTE ASSOCIATE

Capli Costa

**Corpi Idrici Superficiali ricadenti in Aree Protette**

- Fiumi
- Laghi e Acque Marino-Costiere
- Acque di Transizione

**Corpi Idrici Superficiali non ricadenti in Aree Protette**

- Fiumi
- Laghi e Acque Marino-Costiere

**Aree Protette interessate dai Corpi Idrici Superficiali**

- Acque destinate alla Vita dei Molluschi
- Acque destinate alla Vita dei Pesci
- Zone di Protezione Corpi Idrici Superficiali
- Aree Sensibili
- Aree Vulnerabili ai Nitrati
- SIC
- ZPS

TAV. C3 - CARTA DEI CORPI IDRICI SOTTERRANEI E DELLE AREE PROTETTE ASSOCIATE

Capli Costa

**Aree Protette interessate dai Corpi Idrici Sotterranei**

- Zone di Protezione Corpi Idrici Sotterranei
- Zone di Riserva
- Aree Vulnerabili ai Nitrati

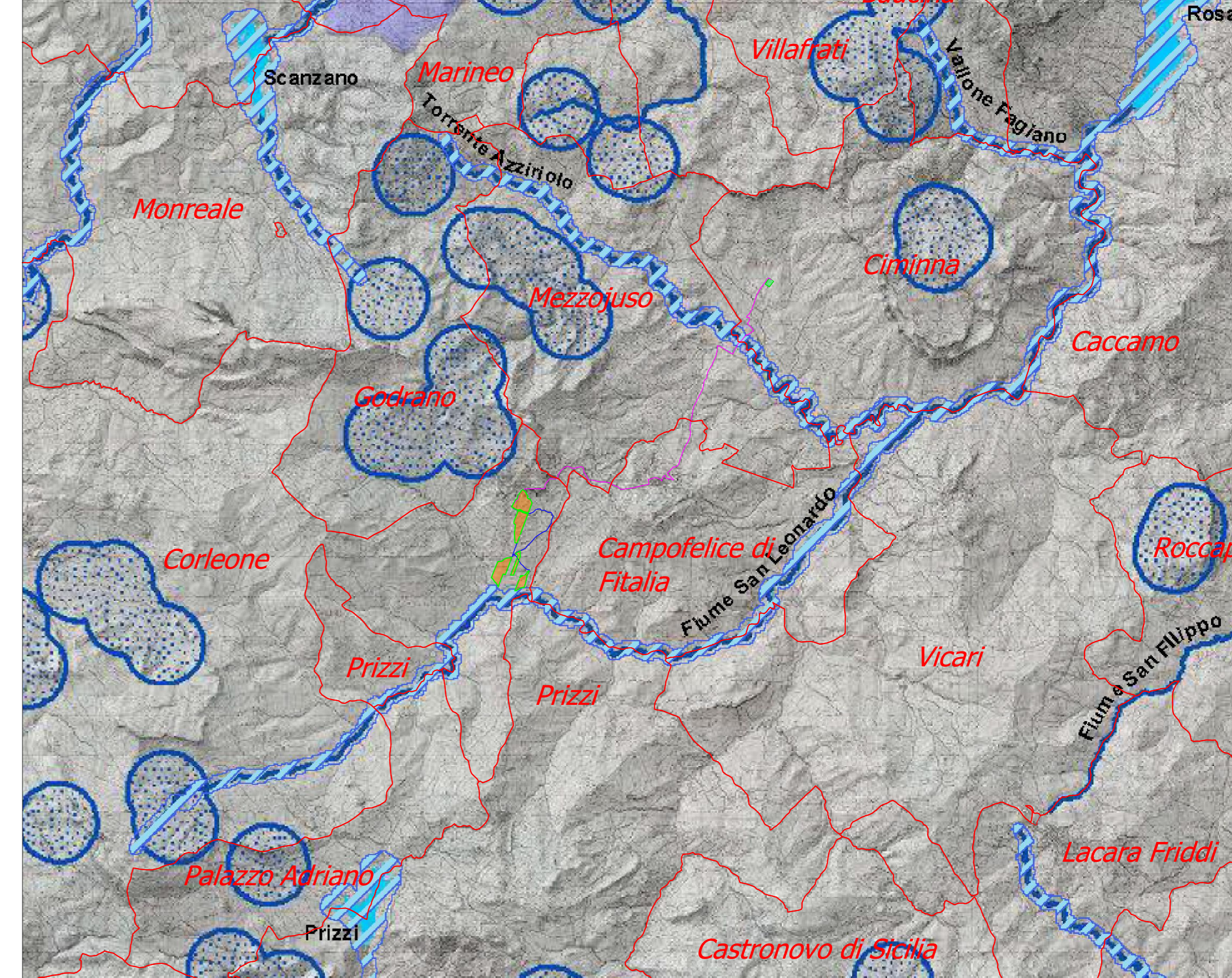
**Corpi Idrici Sotterranei**

- Stato Chimico Corpi Idrici Sotterranei
- Buono
- Scasso
- Informazione non disponibile

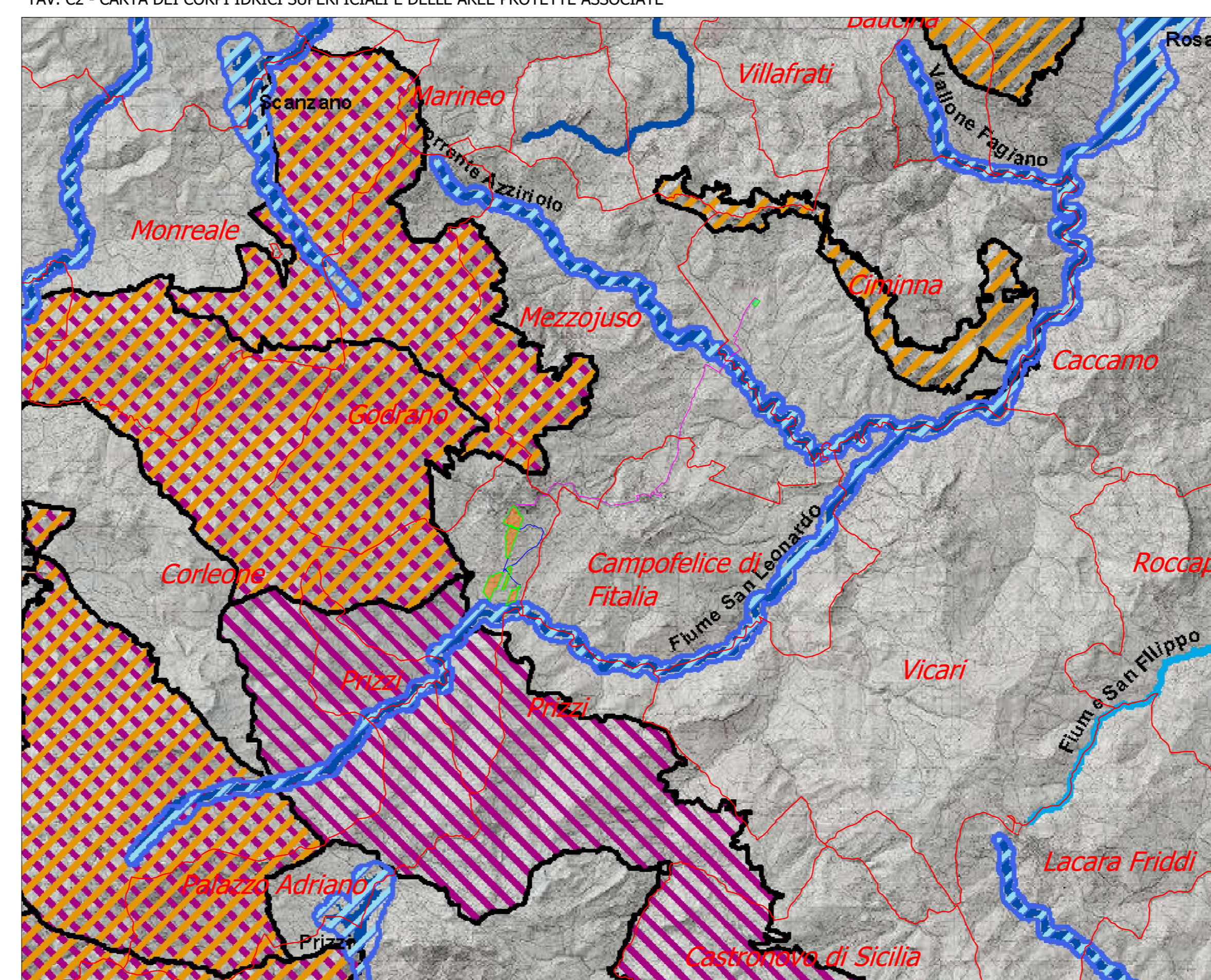
**Complesso idrogeologico**

- Complesso Calcareo
- Complesso Calcareo-dotomitico
- Complesso Calcareo-dotomitico
- Complesso Calcareo
- Complesso Calcareo
- Complesso Calcareo
- Complesso delle sabbie
- Complesso alluvionale
- Complesso evaporitico
- Complesso evaporitico
- Conglomerati, sabbie, arenarie (Terravecchia)
- Complesso calcareo
- Complesso dei Flysch
- Complesso delle rocce cristalline
- Complesso calcareo
- Complesso delle rocce cristalline
- Complesso calcareo
- Complesso delle rocce cristalline
- Complesso dei Flysch
- Complesso dei Flysch (arenaceo-argilloso)
- Complesso dei Flysch
- Complesso delle proclastiti, lave e vulcaniti in genere
- Complesso dei depositi alluvionali dei grandi corsi d'acqua
- Complesso dei Flysch
- Complesso delle rocce cristalline
- Complesso evaporitico
- Conglomerati, sabbie, arenarie (Terravecchia)
- Complesso dei depositi alluvionali dei grandi corsi d'acqua
- Complesso delle sabbie
- Complesso delle proclastiti, lave e vulcaniti in genere
- Complesso delle rocce cristalline
- Complesso delle sabbie
- Complesso delle sabbie
- Complesso dei depositi alluvionali dei grandi corsi d'acqua
- Complesso delle proclastiti, lave e vulcaniti in genere
- Complesso delle rocce cristalline
- Complesso delle sabbie
- Complesso dei depositi alluvionali dei grandi corsi d'acqua
- Complesso sabbioso-conglomeratico
- Formazioni detritiche plio-quaternarie
- Complesso dei Flysch
- Complesso delle rocce cristalline

TAV. C1/b - CARTA DELLE AREE PROTETTE (di cui al D.P.R. 11 marzo 1968 n.1090, al D. Lgs. 152/06 e s.m.i., e all'art. 102 del T.U. n. 1775/33) E DELLE ACQUE DESTINATE ALLA BALNEAZIONE (ai sensi della Direttiva 2006/7/CE)



TAV. C2 - CARTA DEI CORPI IDRICI SUPERFICIALI E DELLE AREE PROTETTE ASSOCIATE



TAV. C3 - CARTA DEI CORPI IDRICI SOTTERRANEI E DELLE AREE PROTETTE ASSOCIATE

