

# Volt Corleone S.r.l.

**REALIZZAZIONE DI UN IMPIANTO AGRIVOLTAICO CON PRODUZIONE DI ENERGIA ELETTRICA DA FONTE SOLARE NEL COMUNE DI CORLEONE (PA) E DELLE RELATIVE OPERE DI CONNESSIONE UBICATE ANCHE NEI COMUNI DI MEZZOJUSO, CAMPOFELICE DI FITALIA E CIMINNA (PA)**



Tecnico  
ing. Danilo POMPONIO

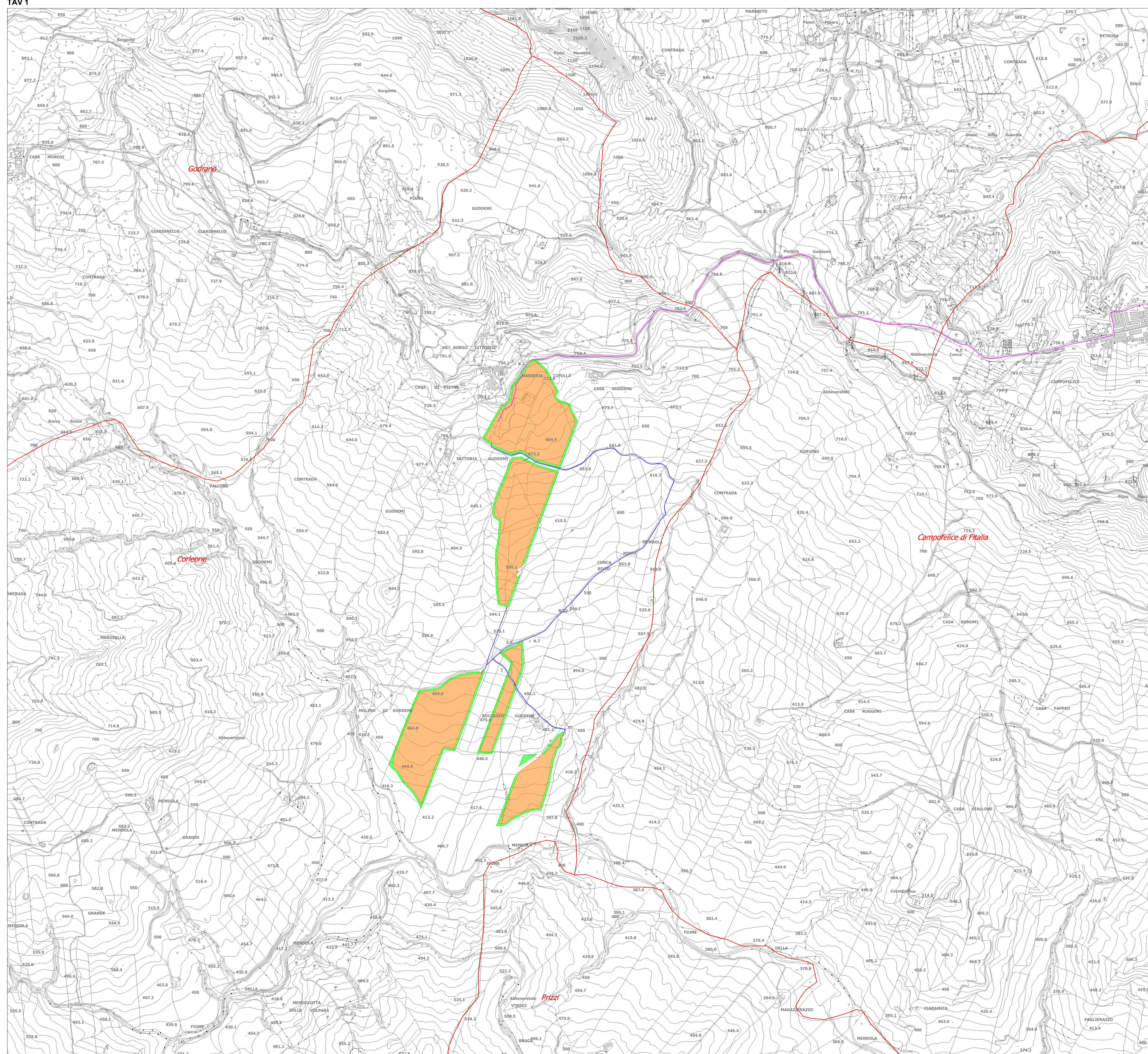
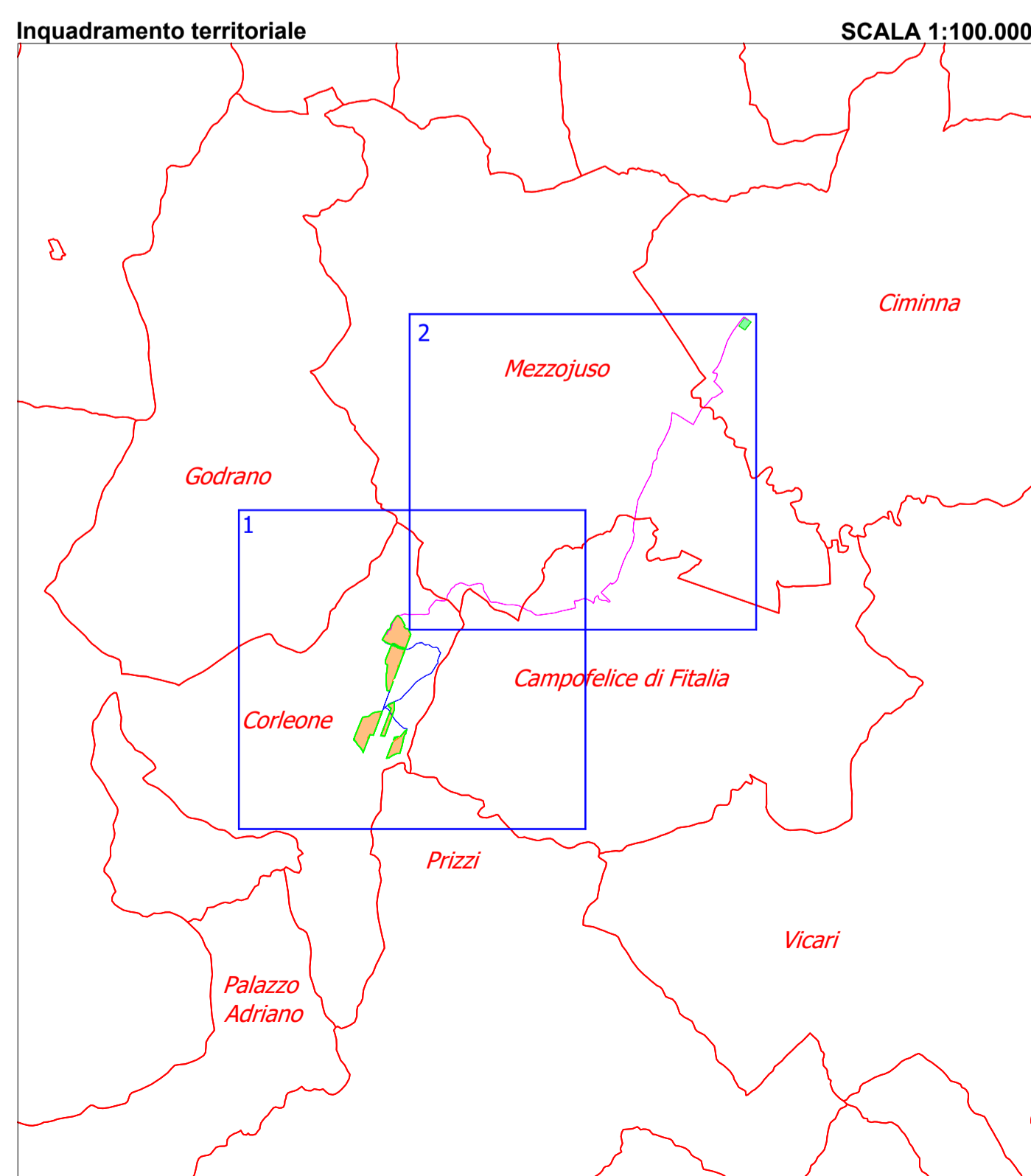
Collaborazioni  
ing. Milena MIGLIONICO  
ing. Giulia CARELLA  
ing. Valentina SAMMARTINO  
ing. Alessia NASCENTE  
ing. Roberta ALBANESE  
ing. Marco D'ARCANGELO  
ing. Alessio DICCARO  
ing. Tommaso MANCINI  
ing. Fabio MASTROSERIO  
ing. Martino LAPENNA  
ing. Roberto CALO'  
Plan. Ing. Lamberto FANELLI  
planif. terr. Antonio SANTANDREA

Responsabile Commessa  
ing. Danilo POMPONIO

TAVOLA	TITOLO	COMMESSA	TIPOLOGIA
<b>I03</b>	<b>INQUADRAMENTO TERRITORIALE</b>	<b>23027</b>	<b>D</b>
REVISIONE	<b>SU CTR</b>	CODICE ELABORATO	
<b>00</b>		<b>DW23027D-I03</b>	
FOGLIO		SOSTITUISCE	SOSTITUITO DA
<b>1/2</b>		---	---
REV	DATA	MODIFICA	
D0	09/08/2023	Emissione	
O1			
O2			
O3			
O4			
O5			

Nome file: DW23027D-I03.dwg | Scala: 1:10.000

- LEGENDA**
- Area di impianto
  - Fascia di mitigazione
  - Cavidotto interno
  - Cavidotto esterno
  - Futura stazione elettrica (non oggetto del progetto)
  - Limiti comunali



# Volt Corleone S.r.l.

**REALIZZAZIONE DI UN IMPIANTO AGRIVOLTAICO CON PRODUZIONE DI ENERGIA ELETTRICA DA FONTE SOLARE NEL COMUNE DI CORLEONE (PA) E DELLE RELATIVE OPERE DI CONNESSIONE UBICATE ANCHE NEI COMUNI DI MEZZOJUSO, CAMPOFELICE DI FITALIA E CIMINNA (PA)**



Tecnico  
ing. Danilo POMPONIO

**Collaborazioni**  
ing. Milena MIGLIORICO  
ing. Giulia CARELLA  
ing. Valentina SAMMARTINO  
ing. Alessia NASCENTE  
ing. Roberta ALBANESE  
ing. Marco D'ARCANGELO  
ing. Alessio DICCARO  
ing. Tommaso MANCINI  
ing. Fabio MASTROSERIO  
ing. Martino LAPENNA  
ing. Roberto CALO'  
Plan. Ing. Lamberto FANELLI  
planif. terr. Antonio SANTANDREA

**Responsabile Commessa**  
ing. Danilo POMPONIO

TAVOLA	TITOLO	COMMESSA	TIPOLOGIA		
<b>I03</b>	<b>INQUADRAMENTO TERRITORIALE</b>	<b>23027</b>	<b>D</b>		
REVISIONE	<b>SU CTR</b>	CODICE ELABORATO			
<b>00</b>		<b>DW23027D-I03</b>			
FOGLIO	Tutte le informazioni tecniche contenute nel presente documento sono di proprietà esclusiva dello Studio Tecnico BFP S.r.l. e non possono essere riprodotte, divulgate o comunque utilizzate senza la sua preventiva autorizzazione scritta. All technical information contained in this document is the exclusive property of Studio Tecnico BFP S.r.l. and may neither be used nor disclosed without its prior written consent. (art. 2575 c.c.)	SOSTITUISCE	SOSTITUITO DA		
<b>2/2</b>		NOME FILE	SCALA		
REV	DATA	MODIFICA	DISEGNATO	CONTROLLATO	APPROVATO
00	09/08/2023	Emissione	Decaro	Migliorico	Pomponio
01					
02					
03					
04					
05					

- LEGENDA**
- Area di impianto
  - Fascia di mitigazione
  - Cavidotto interno
  - Cavidotto esterno
  - Futura stazione elettrica (non oggetto del progetto)
  - Limiti comunali

