

Volt Corleone S.r.l.

REALIZZAZIONE DI UN IMPIANTO AGRIVOLTAICO CON PRODUZIONE DI ENERGIA ELETTRICA DA FONTE SOLARE NEL COMUNE DI CORLEONE (PA) E DELLE RELATIVE OPERE DI CONNESSIONE UBICATE ANCHE NEI COMUNI DI MEZZOJUSO, CAMPOFELICE DI FITALIA E CIMINNA (PA)



Tecnico
geol. Domenico DEL CONTE

Via Degli Arredatori, 8
70026 Modugno (BA) - Italy
www.bfpgroup.net - info@bfpgroup.net
tel. (+39) 0805046361

Azienda con Sistema di Gestione Certificato
UNI EN ISO 9001:2015
UNI EN ISO 14001:2015
UNI ISO 45001:2018

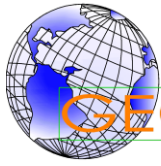
Collaborazioni

Responsabile Commessa
ing. Danilo POMPONIO



Domenico Del Conte

ELABORATO		TITOLO	COMMESSA	TIPOLOGIA		
V10		RELAZIONE DI COMPATIBILITA' AL PIANO DI TUTELA DELLE ACQUE	23027	D		
REVISIONE			CODICE ELABORATO			
00			DC23027D-V10			
REVISIONE		Tutte le informazioni tecniche contenute nel presente documento sono di proprietà esclusiva della Studio Tecnico BFP S.r.l e non possono essere riprodotte, divulgate o comunque utilizzate senza la sua preventiva autorizzazione scritta. All technical information contained in this document is the exclusive property of Studio Tecnico BFP S.r.l. and may neither be used nor disclosed without its prior written consent. (art. 2575 c.c.)	SOSTITUISCE	SOSTITUITO DA		
00			-	-		
REVISIONE			NOME FILE	PAGINE		
00			DC23027D-V10.doc	17 + copertina		
REV	DATA	MODIFICA	Elaborato	Controllato	Approvato	
00	13/07/23	Emissione	Del Conte	Del Conte	Del Conte	
01						
02						
03						
04						
05						
06						



GEOAPULIA
geologia - geofisica - ambiente

Geol. Domenico DEL CONTE
Corso Giannone, 184 - Cagnano Varano (FG)
Cell. +39 329.7160866 Fax +39 0884.89012
E-mail: domenico.delconte@geoapulia.it

**REALIZZAZIONE DI UN IMPIANTO AGRIVOLTAICO CON
PRODUZIONE DI ENERGIA ELETTRICA DA FONTE SOLARE
NEL COMUNE DI CORLEONE (PA) E DELLE RELATIVE OPERE
DI CONNESSIONE UBICATE ANCHE NEI COMUNI DI
MEZZOJUSO, CAMPOFELICE DI FITALIA E CIMINNA (PA)**

RELAZIONE COMPATIBILITÀ PTA


Rev. 00

DC23027D-V10

Pagina 1 di 13

INDICE

1. PREMESSA.....	2
2. DOCUMENTAZIONE DI RIFERIMENTO	4
3. ANALISI DEL P.T.A.....	5
4. CONCLUSIONI	13

 <p>Geol. Domenico DEL CONTE Corso Giannone, 184 - Cagnano Varano (FG) Cell. +39 329.7160866 Fax +39 0884.89012 E-mail: domenico.delconte@geoapulia.it</p>	<p>REALIZZAZIONE DI UN IMPIANTO AGRIVOLTAICO CON PRODUZIONE DI ENERGIA ELETTRICA DA FONTE SOLARE NEL COMUNE DI CORLEONE (PA) E DELLE RELATIVE OPERE DI CONNESSIONE UBICATE ANCHE NEI COMUNI DI MEZZOJUSO, CAMPOFELICE DI FITALIA E CIMINNA (PA)</p> <p>RELAZIONE COMPATIBILITÀ PTA</p>	Rev. 00
		DC23027D-V10
		Pagina 2 di 13

REALIZZAZIONE DI UN IMPIANTO AGRIVOLTAICO CON PRODUZIONE DI ENERGIA ELETTRICA DA FONTE SOLARE NEL COMUNE DI CORLEONE (PA) E DELLE RELATIVE OPERE DI CONNESSIONE UBICATE ANCHE NEI COMUNI DI MEZZOJUSO, CAMPOFELICE DI FITALIA E CIMINNA (PA)

RELAZIONE COMPATIBILITÀ PTA

1. PREMESSA

Il presente rapporto è stato redatto a supporto del progetto per la realizzazione di un impianto agrivoltaico per la produzione di energia elettrica da fonte fotovoltaica nel comune di Corleone (PA) e delle relative opere di connessione anche nei comuni di Mezzojuso, Campofelice di Fitalia e Ciminna (PA).

La soluzione di connessione (comunicata da TERNA tramite STMG con protocollo 202200583 del 28/06/2022), prevede che l'impianto venga collegato in antenna a 36 kV su una nuova stazione elettrica (SE) di trasformazione 150/36 kV della RTN da inserire in entra – esce alle linee RTN a 150 kV RTN "Ciminna - Casuzze" e "Ciminna - Cappuccini".

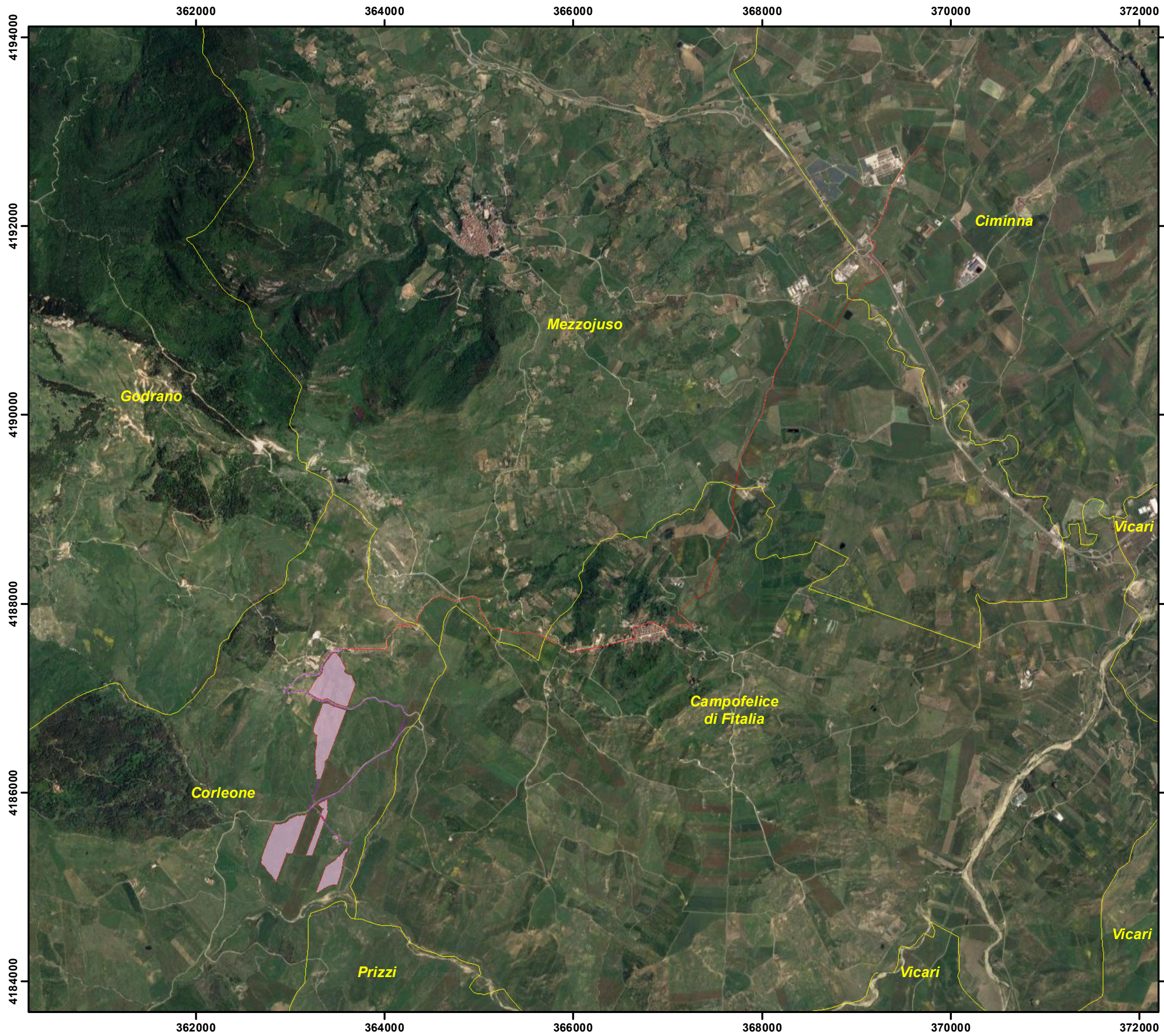
Il progetto prevede, pertanto:

- la realizzazione dell'impianto agrivoltaico;
- la realizzazione del cavidotto AT di connessione alla futura SE.

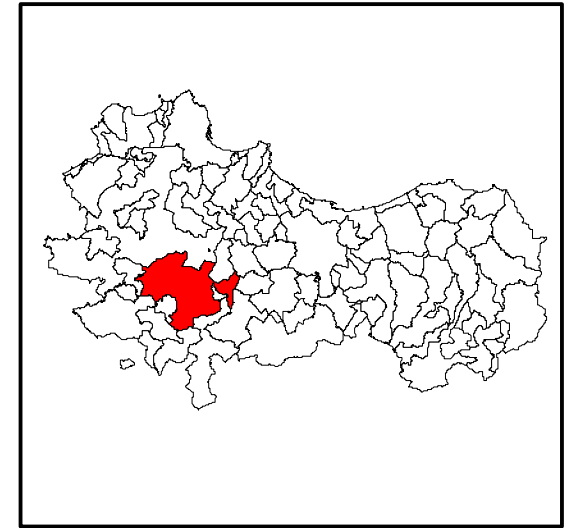
Si fa presente che la nuova stazione elettrica (SE) di trasformazione 150/36 kV della RTN da inserire in entra – esce alle linee RTN a 150 kV RTN "Ciminna - Casuzze" e "Ciminna - Cappuccini", alla quale l'impianto agrivoltaico si collegherà **non fa parte del progetto**.

Il suolo sul quale sarà realizzato l'impianto agrivoltaico ricade nel foglio 1:25.000 delle cartografie dell'Istituto Geografico Militare (IGM Vecchia Ed.) n. 258 II NE "MONTE CARDELLA" ed è catastalmente individuato ai fogli di mappa nn. 42 e 43 del comune di Corleone (PA).

Il cavidotto AT di connessione tra l'impianto agrivoltaico e la futura Stazione Elettrica, sita nel comune di Ciminna (PA) non oggetto del progetto, si estenderà, per circa 10 km, nei territori di Corleone, Mezzojuso, Campofelice di Fitalia e Ciminna (PA).



STRALCIO LIMITI COMUNALI



Legenda:

- LIMITI COMUNALI
- Area studio
- Cavidotto esterno
- Cavidotto interno

N
↑

Sistema di coordinate: WGS 1984 UTM Zone 33N
 Proiezione: Transverse Mercator
 Datum: WGS 1984
 False Easting: 500.000.0000
 False Northing: 0.0000
 Central Meridian: 15.0000
 Scale Factor: 0.9996
 Latitude Of Origin: 0.0000
 Unità: Meter

Scala 1:40000

0 0,3 0,6 0,9 1,2 km

dott. Domenico Del Conte
geologo

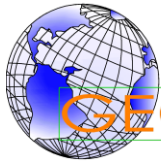
Corso Giannone, 184 - 71010 Cagnano Varano (FG)
 Tel/Fax 0884.89012 - Cell. 329.7160866

 <p>Geol. Domenico DEL CONTE Corso Giannone, 184 - Cagnano Varano (FG) Cell. +39 329.7160866 Fax +39 0884.89012 E-mail: domenico.delconte@geoapulia.it</p>	<p>REALIZZAZIONE DI UN IMPIANTO AGRIVOLTAICO CON PRODUZIONE DI ENERGIA ELETTRICA DA FONTE SOLARE NEL COMUNE DI CORLEONE (PA) E DELLE RELATIVE OPERE DI CONNESSIONE UBICATE ANCHE NEI COMUNI DI MEZZOJUSO, CAMPOFELICE DI FITALIA E CIMINNA (PA)</p> <p>RELAZIONE COMPATIBILITÀ PTA</p>	Rev. 00
		DC23027D-V10
		Pagina 4 di 13

2. DOCUMENTAZIONE DI RIFERIMENTO

Per la stesura del presente rapporto si è fatto riferimento a:

- Piano di Tutela delle Acque, P.T.A., corredato delle variazioni apportate dal Tavolo tecnico delle Acque, approvato definitivamente (art.121 del D. Lgs. 152/06) dal Commissario Delegato per l'Emergenza Bonifiche e la Tutela delle Acque - Presidente della Regione Siciliana - con ordinanza n. 333 del 24/12/08.
- Piano di Gestione del Distretto Idrografico della Sicilia approvato con decreto del 27/10/2016 pubblicato sulla G.U.R.I. n° 25 del 31/01/2017.



GEOAPULIA
geologia - geofisica - ambiente

Geol. Domenico DEL CONTE

Corso Giannone, 184 - Cagnano Varano (FG)

Cell. +39 329.7160866 Fax +39 0884.89012

E-mail: domenico.delconte@geoapulia.it

**REALIZZAZIONE DI UN IMPIANTO AGRIVOLTAICO CON
PRODUZIONE DI ENERGIA ELETTRICA DA FONTE SOLARE
NEL COMUNE DI CORLEONE (PA) E DELLE RELATIVE OPERE
DI CONNESSIONE UBICATE ANCHE NEI COMUNI DI
MEZZOJUSO, CAMPOFELICE DI FITALIA E CIMINNA (PA)**

RELAZIONE COMPATIBILITÀ PTA

Rev. 00

DC23027D-V10

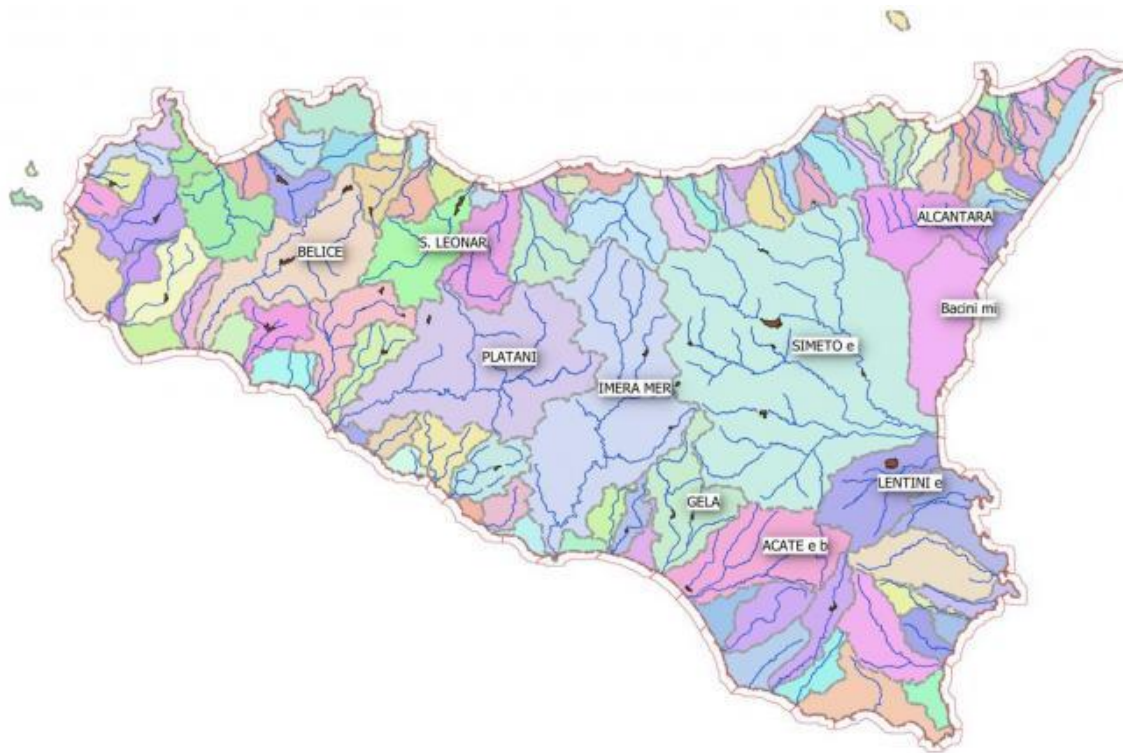
Pagina 5 di 13

3. ANALISI DEL P.T.A.

Il Piano di Tutela delle Acque, P.T.A., è lo strumento regionale volto a raggiungere gli obiettivi di qualità ambientale nelle acque interne (superficiali e sotterranee) e costiere della Regione Siciliana ed a garantire nel lungo periodo un approvvigionamento idrico sostenibile. La Struttura Commissariale Emergenza Bonifiche e Tutela delle Acque ha adottato con Ordinanza n. 637 del 27/12/07, il Piano di Tutela delle Acque (PTA) che ha riguardato la caratterizzazione, il monitoraggio, l'impatto antropico e la programmazione degli interventi di tutti i bacini superficiali e sotterranei del territorio, isole minori comprese.

L'area oggetto di intervento ricade all'interno del Bacino Idrografico Fiume San. Leonardo (R19 033).

Di seguito si riportano alcuni elaborati a corredo del P.T.A. che consentono l'inquadramento territoriale dell'area di intervento rispetto ai Bacini Idrografici individuati.





GEOAPULIA
geologia - geofisica - ambiente

Geol. Domenico DEL CONTE
Corso Giannone, 184 - Cagnano Varano (FG)
Cell. +39 329.7160866 Fax +39 0884.89012
E-mail: domenico.delconte@geoapulia.it

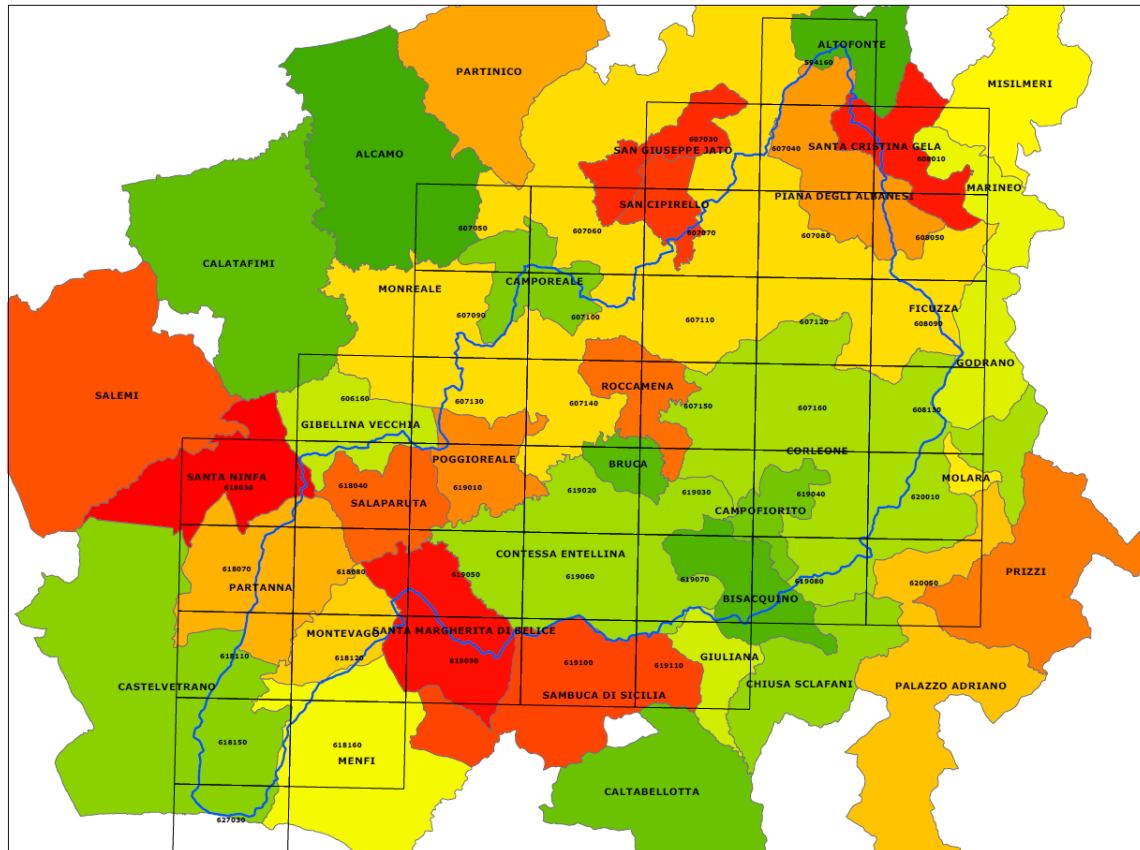
**REALIZZAZIONE DI UN IMPIANTO AGRIVOLTAICO CON
PRODUZIONE DI ENERGIA ELETTRICA DA FONTE SOLARE
NEL COMUNE DI CORLEONE (PA) E DELLE RELATIVE OPERE
DI CONNESSIONE UBICATE ANCHE NEI COMUNI DI
MEZZOJUSO, CAMPOFELICE DI FITALIA E CIMINNA (PA)**

RELAZIONE COMPATIBILITÀ PTA

Rev. 00

DC23027D-V10

Pagina 6 di 13



Comuni ricadenti all'interno del Bacino Idrografico Belice con quadro CTR

L'elaborato avente codifica TAV. A.1.1 dal titolo Carta dei Bacini Idrografici e dei Corpi Idrici Significativi Superficiali e delle Acque Marino Costiere.

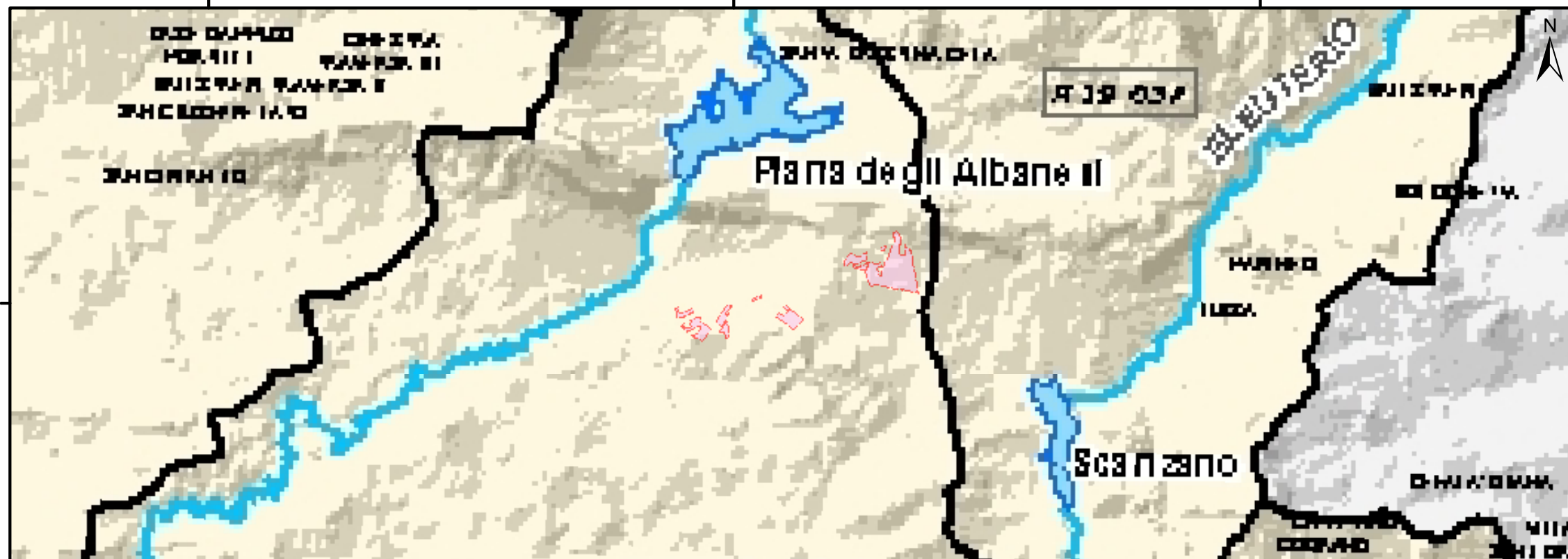
L'elaborato avente codifica TAV. A.1.2 dal titolo Carta dei Bacini Idrogeologici e dei Corpi Idrici Significativi Sotterranei.



340000

350000

360000



340000

350000

360000

TAV. A.1.1 - CARTA DEI BACINI IDROGRAFICI E DEI CORPI IDRICI SIGNIFICATIVI SUPERFICIALI E DELLE ACQUE MARINE COSTIERE

Legenda:

AREA STUDIO

Bacini Idrografici

- Bacini idrografici significativi
- Bacini idrografici non significativi

Corpi idrici significativi

Corsi d'acqua

- Ramo principale
- Ramo secondario
- Ramo terziario

Irrvasi artificiali



Laghi naturali



Acque di transizione

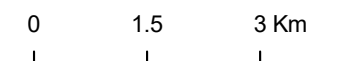


Identificatore capo costiero



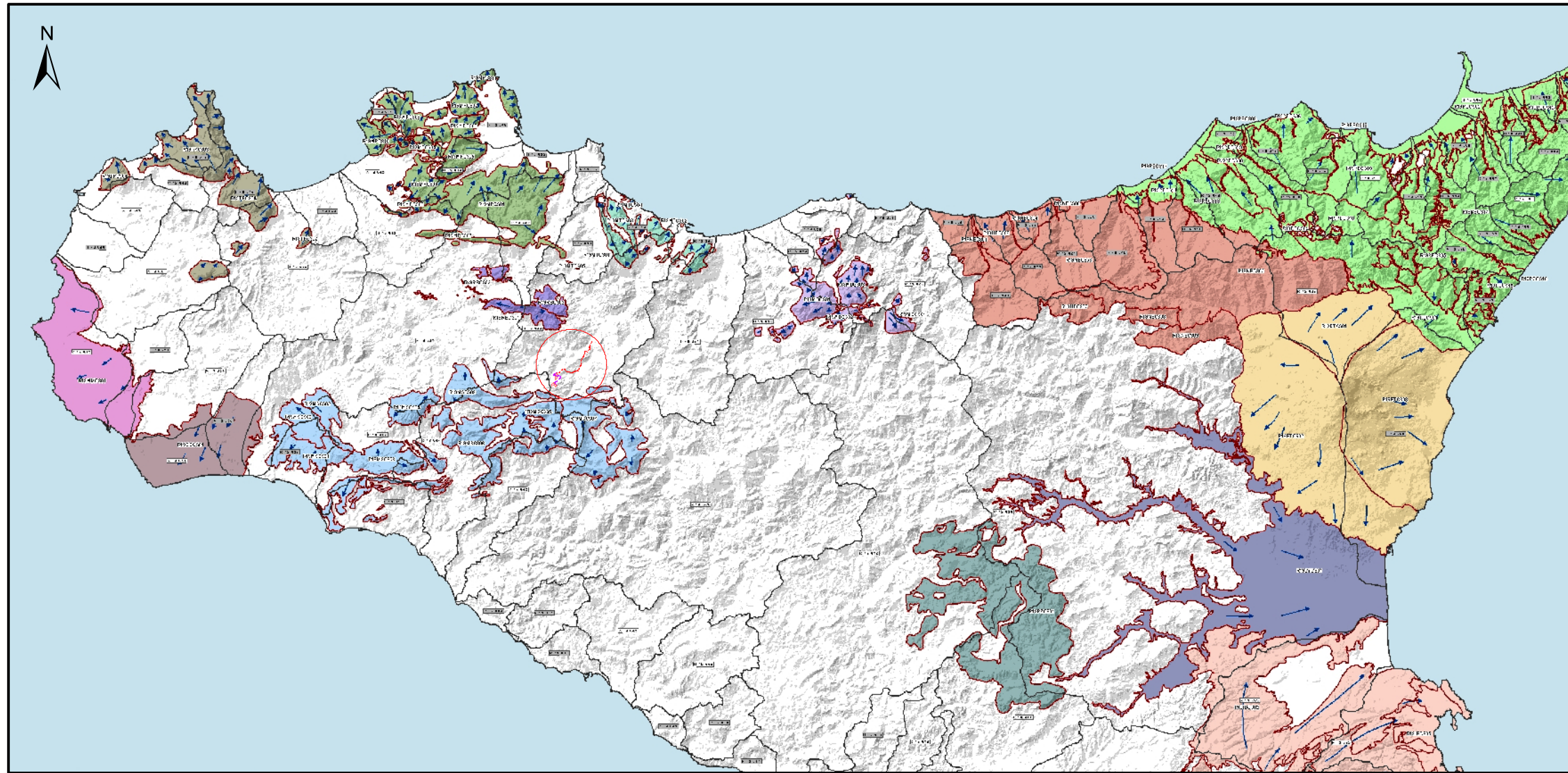
Coordinate System: WGS 1984 UTM Zone 33N
 Projection: Transverse Mercator
 Datum: WGS 1984
 False Easting: 500.000.0000
 False Northing: 0.0000
 Central Meridian: 15.0000
 Scale Factor: 0.9996
 Latitude Of Origin: 0.0000
 Units: Meter

Scala 1:100000



dott. Domenico Del Conte
 geologo

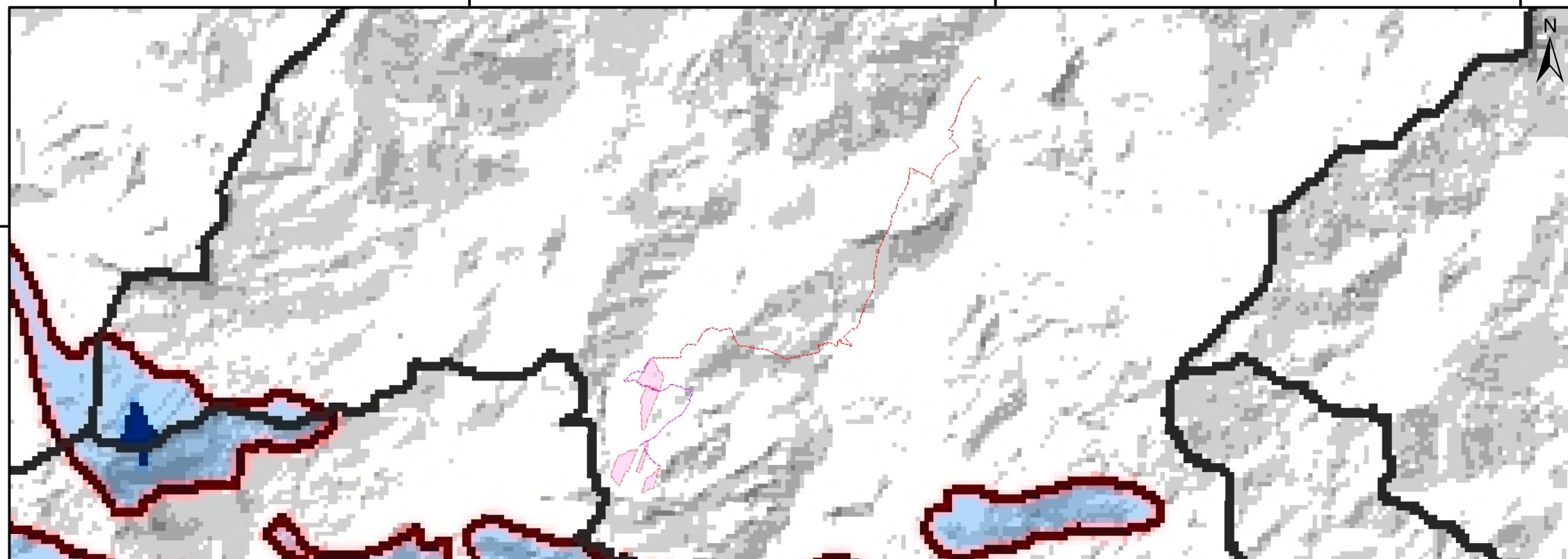
Corso Giannone, 184 - 71010 Cagnano Varano (FG)
 Tel/Fax 0884.89012 - Cell. 329.7160866



360000

370000

380000



360000

370000

380000

TAV. A.1.2 - CARTA DEI BACINI IDROGEOLOGICI E DEI CORPI IDRICI SIGNIFICATIVI SOTTERRANEI

Legenda:

- Area studio
- Cavidotto esterno
- Cavidotto interno
- Bacini Idrogeologici ***
- Etna
- Monti Iblei
- Monti Madonie
- Monti Nebrodi
- Monti Peloritani
- Monti Sicani
- Monti di Palermo
- Monti di Trabia-Termini Imerese
- Monti di Trapani
- Piana di Castelvetrano-Campobello di Mazara
- Piana di Catania
- Piana di Marsala-Mazara del Vallo
- Piazza Armerina
- Roccabusampra

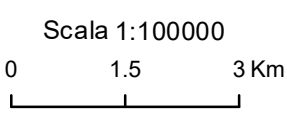
Deflusso idrico sotterraneo



Bacini Idrografici

- R19... significativi
- R19... non significativi

Coordinate System: WGS 1984 UTM Zone 33N
 Projection: Transverse Mercator
 Datum: WGS 1984
 False Easting: 500.000.0000
 False Northing: 0.0000
 Central Meridian: 15.0000
 Scale Factor: 0.9996
 Latitude Of Origin: 0.0000
 Units: Meter



dott. Domenico Del Conte
geologo

Corso Giannone, 184 - 71010 Cagnano Varano (FG)
 Tel/Fax 0884.89012 - Cell. 329.7160866



GEOAPULIA
geologia - geofisica - ambiente

Geol. Domenico DEL CONTE
Corso Giannone, 184 - Cagnano Varano (FG)
Cell. +39 329.7160866 Fax +39 0884.89012
E-mail: domenico.delconte@geoapulia.it

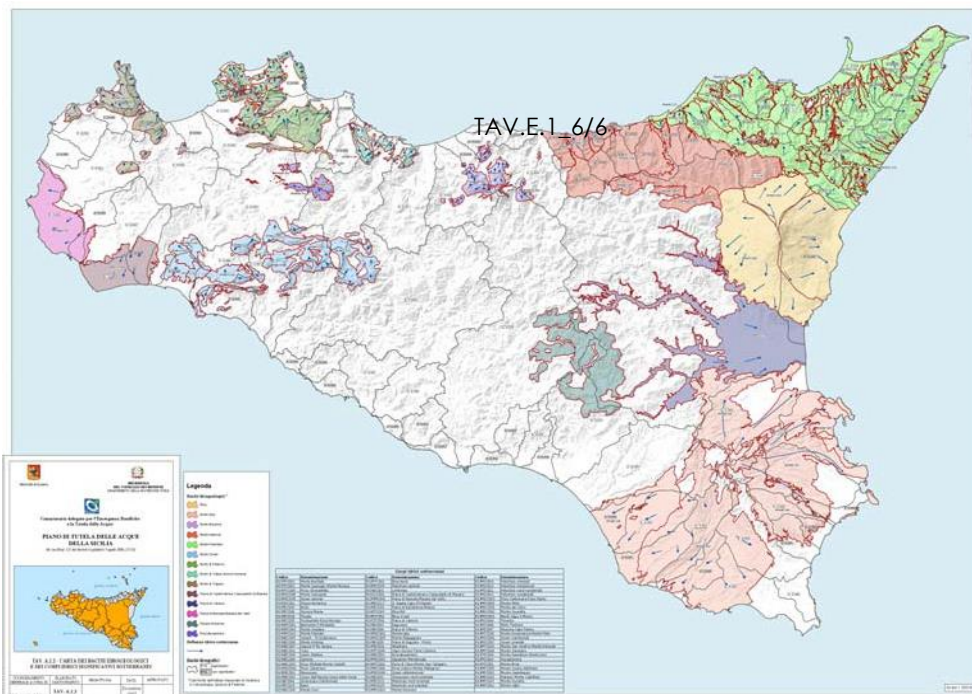
**REALIZZAZIONE DI UN IMPIANTO AGRIVOLTAICO CON
PRODUZIONE DI ENERGIA ELETTRICA DA FONTE SOLARE
NEL COMUNE DI CORLEONE (PA) E DELLE RELATIVE OPERE
DI CONNESSIONE UBICATE ANCHE NEI COMUNI DI
MEZZOJUSO, CAMPOFELICE DI FITALIA E CIMINNA (PA)**

RELAZIONE COMPATIBILITÀ PTA

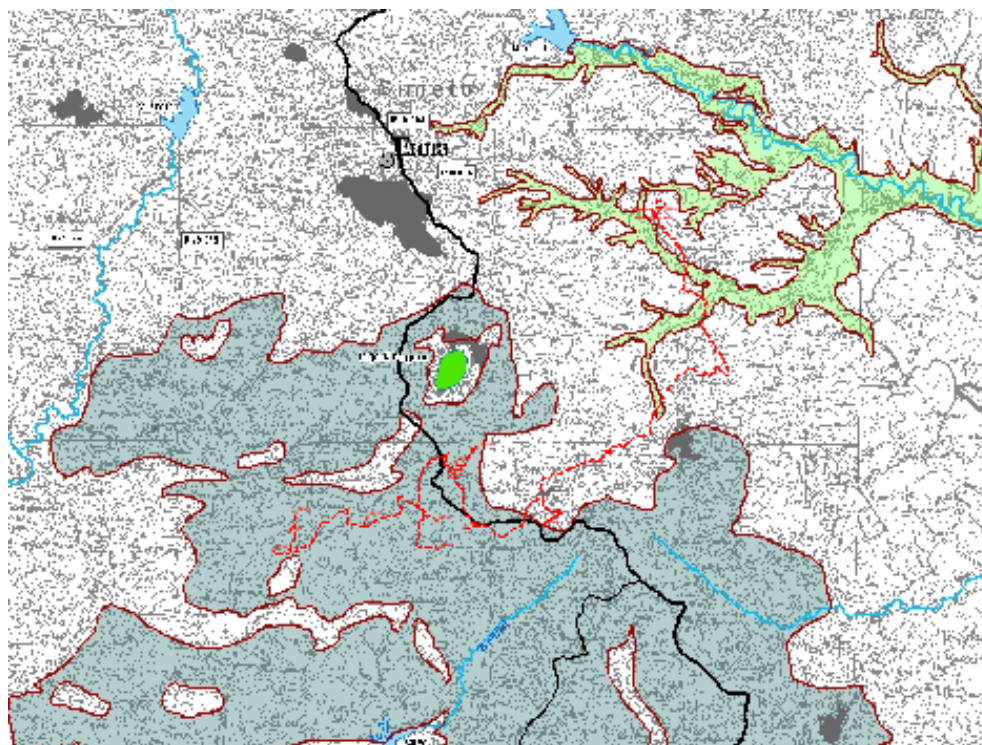
Rev. 00


DC23027D-V10

Pagina 9 di 13



TAV.A.1_2



 <p>Geol. Domenico DEL CONTE Corso Giannone, 184 - Cagnano Varano (FG) Cell. +39 329.7160866 Fax +39 0884.89012 E-mail: domenico.delconte@geoapulia.it</p>	<p>REALIZZAZIONE DI UN IMPIANTO AGRIVOLTAICO CON PRODUZIONE DI ENERGIA ELETTRICA DA FONTE SOLARE NEL COMUNE DI CORLEONE (PA) E DELLE RELATIVE OPERE DI CONNESSIONE UBICATE ANCHE NEI COMUNI DI MEZZOJUSO, CAMPOFELICE DI FITALIA E CIMINNA (PA)</p> <p>RELAZIONE COMPATIBILITÀ PTA</p>	Rev. 00
		DC23027D-V10
		Pagina 10 di 13

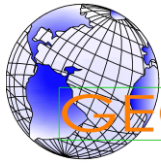
In questa sede appare opportuno fare un cenno al **Piano di Gestione del Distretto Idrografico della Sicilia** (le informazioni che seguono sono tratte dal sito http://pti.regione.sicilia.it/portal/page/portal/PIR_PORTALE/PIR_LaStrutturaRegionale/PIR_AssEnergia/PIR_Dipartimentodellacquaedeirifiuti/PIR_PianoGestioneDistrettoIdrograficoSicilia). Con la Direttiva 2000/60/CE il Parlamento Europeo ed il Consiglio dell'Unione Europea hanno istituito un quadro per l'azione comunitaria in materia di acque, finalizzato alla protezione delle acque superficiali interne, delle acque di transizione e delle acque costiere e sotterranee.

Gli Stati Membri hanno l'obbligo di attuare le disposizioni di cui alla citata Direttiva attraverso un processo di pianificazione strutturato in 3 cicli temporali: "2009-2015" (1° Ciclo), "2015-2021" (2° Ciclo) e "2021-2027" (3° Ciclo), al termine di ciascuno dei quali è richiesta l'adozione di un "Piano di Gestione" (ex art. 13), contenente un programma di misure che tiene conto dei risultati delle analisi prescritte dall'articolo 5, allo scopo di realizzare gli obiettivi ambientali di cui all'articolo 4.

La Direttiva 2000/60/CE è stata recepita nell'ordinamento italiano con il D.Lgs 152/2006 e s.m.i., il quale ha disposto che l'intero territorio nazionale, ivi comprese le isole minori, è ripartito in n. 8 "Distretti Idrografici" (ex art. 64) e che per ciascuno di essi debba essere redatto un "Piano di Gestione" (ex art. 117, comma 1), la cui adozione ed approvazione spetta alla "Autorità di Distretto Idrografico".

Il "Distretto Idrografico della Sicilia", così come disposto dall'art. 64, comma 1, lettera g), del D.Lgs 152/2006 e s.m.i., comprende i bacini della Sicilia, già bacini regionali ai sensi della Legge 18/05/1989, n. 183 (n. 116 bacini idrografici, comprese e isole minori), ed interessa l'intero territorio regionale (circa 26.000 Km²).

Il "Piano di Gestione del Distretto Idrografico della Sicilia", relativo al **1° Ciclo di pianificazione (2009-2015)**, è stato sottoposto alla procedura di "Valutazione Ambientale Strategica" in sede statale (ex artt. da 13 a 18 del D.Lgs 152/2006 e s.m.i.), ed è stato approvato dal Presidente del Consiglio dei Ministri con il DPCM del 07/08/2015.



GEOAPULIA
geologia - geofisica - ambiente

Geol. Domenico DEL CONTE

Corso Giannone, 184 - Cagnano Varano (FG)

Cell. +39 329.7160866 Fax +39 0884.89012

E-mail: domenico.delconte@geoapulia.it

**REALIZZAZIONE DI UN IMPIANTO AGRIVOLTAICO CON
PRODUZIONE DI ENERGIA ELETTRICA DA FONTE SOLARE
NEL COMUNE DI CORLEONE (PA) E DELLE RELATIVE OPERE
DI CONNESSIONE UBICATE ANCHE NEI COMUNI DI
MEZZOJUSO, CAMPOFELICE DI FITALIA E CIMINNA (PA)**

RELAZIONE COMPATIBILITÀ PTA

Rev. 00

DC23027D-V10

Pagina 11 di 13

Concluso il "primo step", la stessa Direttiva comunitaria dispone che "I Piani di Gestione dei bacini idrografici sono riesaminati e aggiornati entro 15 anni dall'entrata in vigore della presente direttiva e, successivamente, ogni sei anni" (ex art. 13, comma 7) e che "I Programmi di Misure sono riesaminati ed eventualmente aggiornati entro 15 anni dall'entrata in vigore della presente direttiva e successivamente, ogni sei anni. Eventuali misure nuove o modificate, approvate nell'ambito di un programma aggiornato, sono applicate entro tre anni dalla loro approvazione" (ex art. 11, comma 8).

La Regione Siciliana, al fine di dare seguito alle disposizioni di cui sopra, ha redatto l'aggiornamento del "Piano di Gestione del Distretto Idrografico della Sicilia", relativo al **2° Ciclo di pianificazione (2015-2021)**, ed ha contestualmente avviato la procedura di "Verifica di Assoggettabilità" alla "Valutazione Ambientale Strategica" in sede statale (ex art. 12 del D.Lgs 152/2006 e s.m.i.), di cui il presente documento costituisce il "rapporto preliminare" (ex Allegato I del D.Lgs 152/2006 e s.m.i.).


L'aggiornamento del Piano è stato approvato, ai sensi dell'art. 2, comma 2, della L.R. 11/08/2015 n. 19, con Delibera della Giunta Regionale n° 228 del 29/06/2016.

Infine, **il Presidente del Consiglio dei Ministri, con decreto del 27/10/2016 pubblicato sulla G.U.R.I. n° 25 del 31/01/2017, ha definitivamente approvato il secondo "Piano di gestione delle acque del distretto idrografico della Sicilia"**. Tale Decreto è stato successivamente pubblicato, a cura di questo Dipartimento, sulla G.U.R.S. n° 10 del 10/03/2017".

Sostanzialmente il Piano di Gestione ripercorre per macro temi gli argomenti affrontati nel P.T.A., approfondendo gli aspetti gestionali. In particolare, il Piano di Gestione rivisita le cartografie già elaborate dal P.T.A.

Con riferimento al Piano di Gestione in argomento sono state consultate le seguenti tavole, tutte emesse nel Giugno 2016:

- Carta dei corpi idrici superficiali e delle aree protette associate, codice C2;
- Carta dello stato chimico dei corpi idrici superficiali, codice A5;
- Carta delle aree protette e delle acque destinate alla balneazione, codice C1/b;
- Carta dello stato chimico dei corpi idrici sotterranei, codice B4.

 <p>Geol. Domenico DEL CONTE Corso Giannone, 184 - Cagnano Varano (FG) Cell. +39 329.7160866 Fax +39 0884.89012 E-mail: domenico.delconte@geoapulia.it</p>	<p>REALIZZAZIONE DI UN IMPIANTO AGRIVOLTAICO CON PRODUZIONE DI ENERGIA ELETTRICA DA FONTE SOLARE NEL COMUNE DI CORLEONE (PA) E DELLE RELATIVE OPERE DI CONNESSIONE UBICATE ANCHE NEI COMUNI DI MEZZOJUSO, CAMPOFELICE DI FITALIA E CIMINNA (PA)</p> <p>RELAZIONE COMPATIBILITÀ PTA</p>	Rev. 00
		DC23027D-V10
		Pagina 12 di 13

Dalla *Tavola C2* si evince che l'area oggetto di intervento non ricade all'interno dell'area sensibile istituita dall' ordinanza n. 65/TCI del 16/09/2003 del Vice Commissario della Regione Siciliana per l'attuazione degli interventi diretti a fronteggiare la situazione di emergenza nel settore in materia di tutela delle acque superficiali e sotterranee, per l'area di Piana degli Albanesi e Monreale.

Dalla consultazione della *tavola A5*, si rileva uno stato chimico non disponibile.

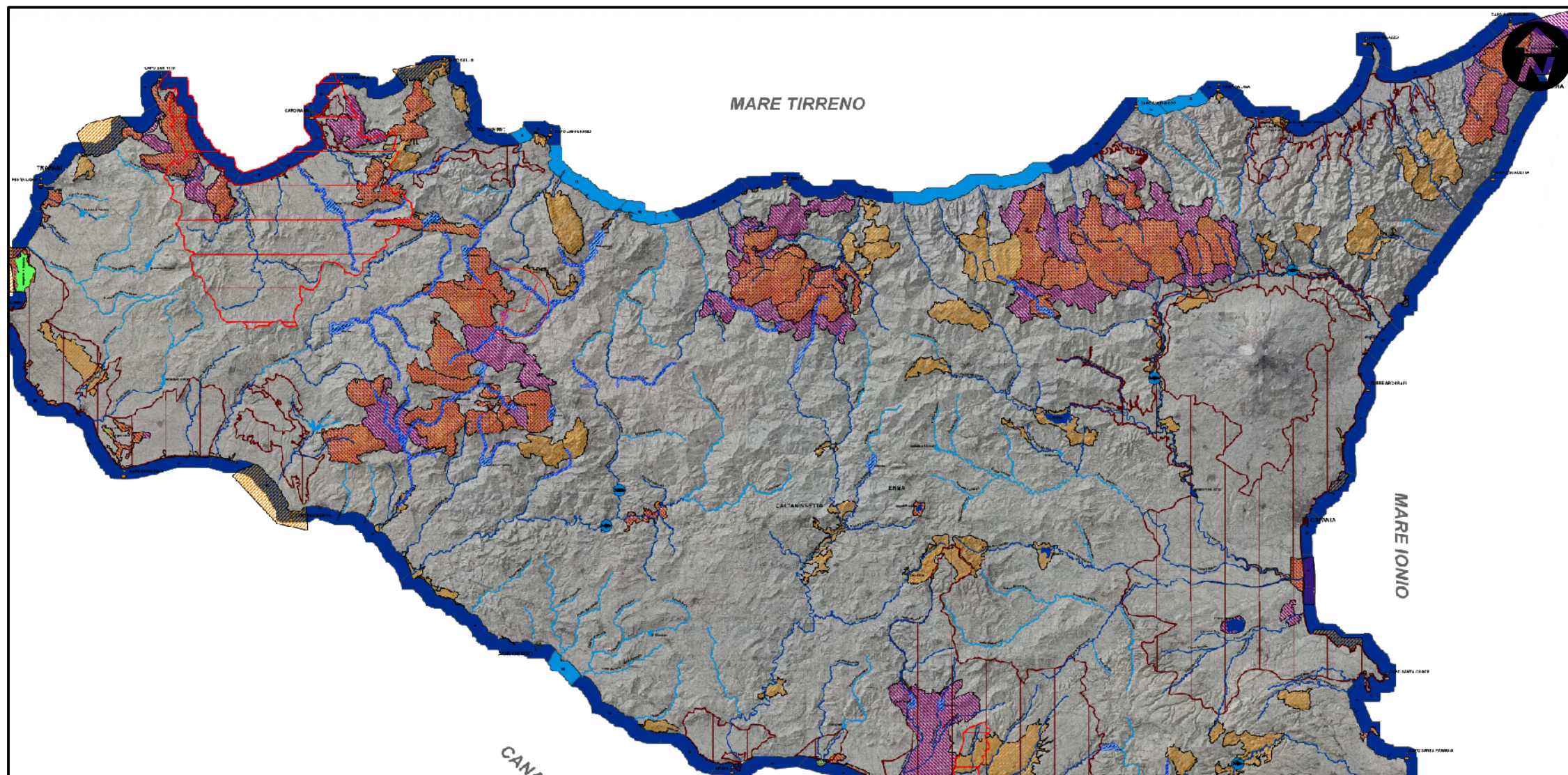
Dall'analisi della *tavola C1/b* si evince l'area studio non ricade in alcuna delle aree perimetrate come Zona di protezione Corpi idrici superficiali, Zona di protezione dei corpi idrici sotterranei e Zone di Riserva.

Dall'analisi della *tavola B4*, si rileva uno stato chimico dei corpi idrici sotterranei non disponibile per gran parte delle aree studio, tranne l'area posta a nord dove si registra uno stato chimico dei corpi idrici sotterranei buono.

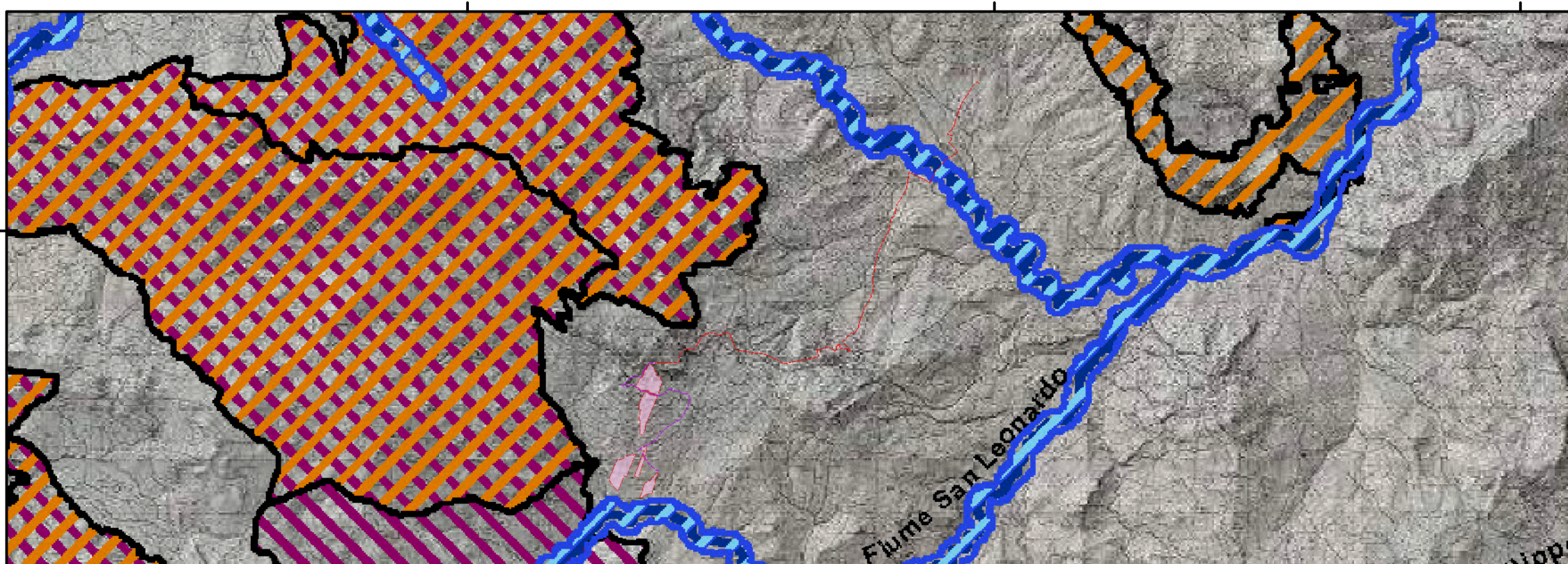
A valle delle analisi effettuate, di seguito alcune utili considerazioni.

La realizzazione del nuovo impianto e il suo esercizio non possono in alcun modo inficiare le caratteristiche dei corpi idrici superficiali, né tantomeno quello dei corpi idrici sotterranei, in quanto non è prevista nessuna forma di scarico sui corpi idrici superficiali, né tantomeno attingimenti dagli stessi.

Solo a titolo qualitativo si fa presente che le uniche forme di inquinamento possono essere dovute a fuoriuscite accidentali di carburante, olii o altri liquidi inquinanti a bordo dei mezzi meccanici/veicoli che saranno impiegati per la realizzazione delle opere e per la loro manutenzione ordinaria e straordinaria.



360000 370000 380000



360000 370000 380000

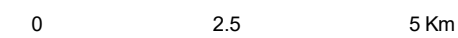
TAV. C2 - CARTA DEI CORPI IDRICI SUPERFICIALI E DELLE AREE PROTETTE ASSOCIATE

Legenda:

- Area studio
- Cavidotto esterno
- Cavidotto interno
- Capi Costa
- Corpi Idrici Superficiali ricadenti in Aree Protette**
 - Fiumi
 - Laghi e Acque Marino-Costiere
 - Acque di Transizione
- Corpi Idrici Superficiali non ricadenti in Aree Protette**
 - Fiumi
 - Laghi e Acque Marino-Costiere
- Aree Protette interessate dai Corpi Idrici Superficiali**
 - Acque destinate alla Vita dei Molluschi
 - Acque destinate alla Vita dei Pesci
 - Zone di Protezione Corpi Idrici Superficiali
 - Aree Sensibili
 - Aree Vulnerabili ai Nitrati
 - SIC
 - ZPS

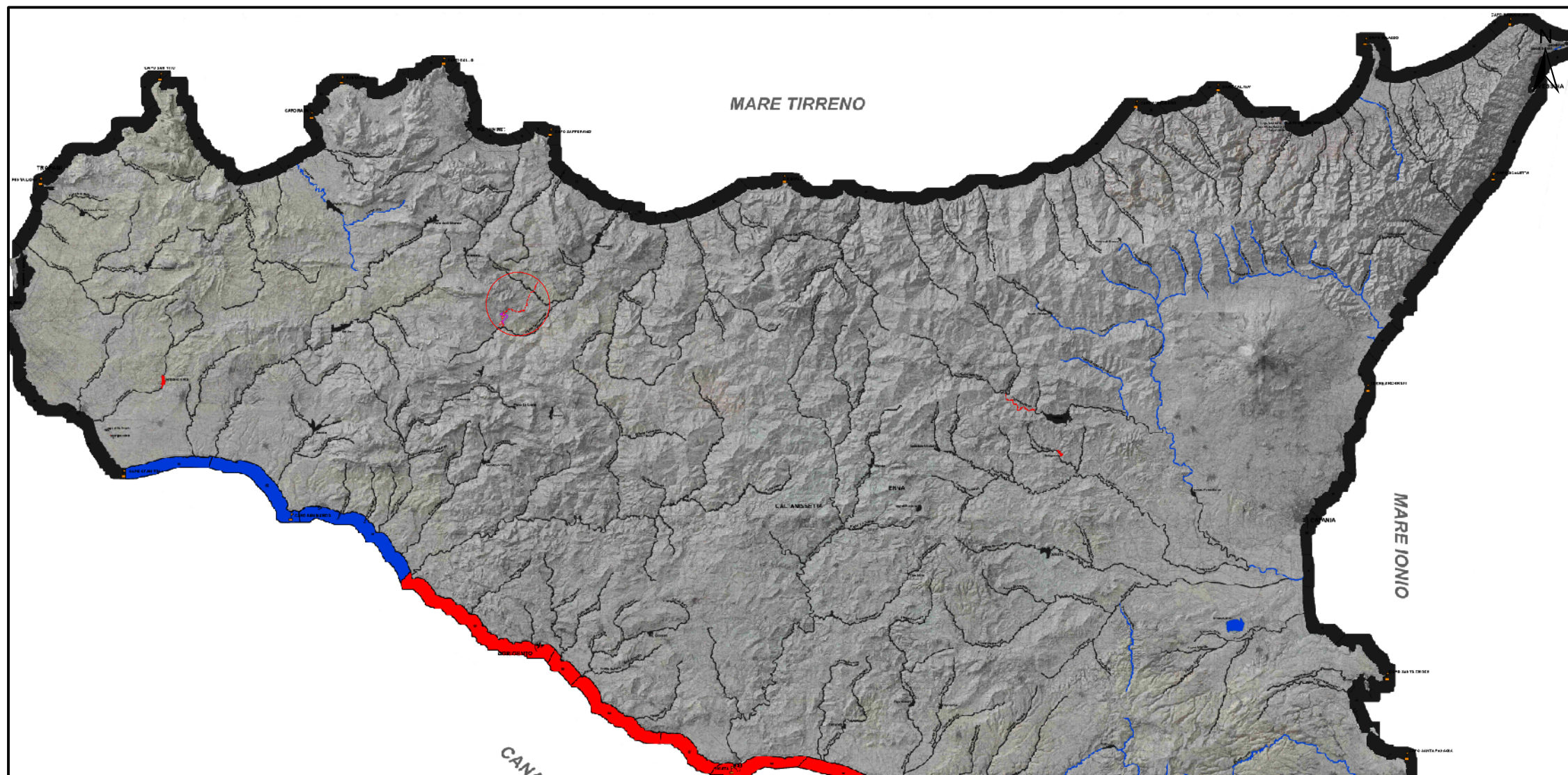
Coordinate System: WGS 1984 UTM Zone 33N
 Projection: Transverse Mercator
 Datum: WGS 1984
 False Easting: 500.000.0000
 False Northing: 0.0000
 Central Meridian: 15.0000
 Scale Factor: 0.9996
 Latitude Of Origin: 0.0000
 Units: Meter

Scala 1:100000

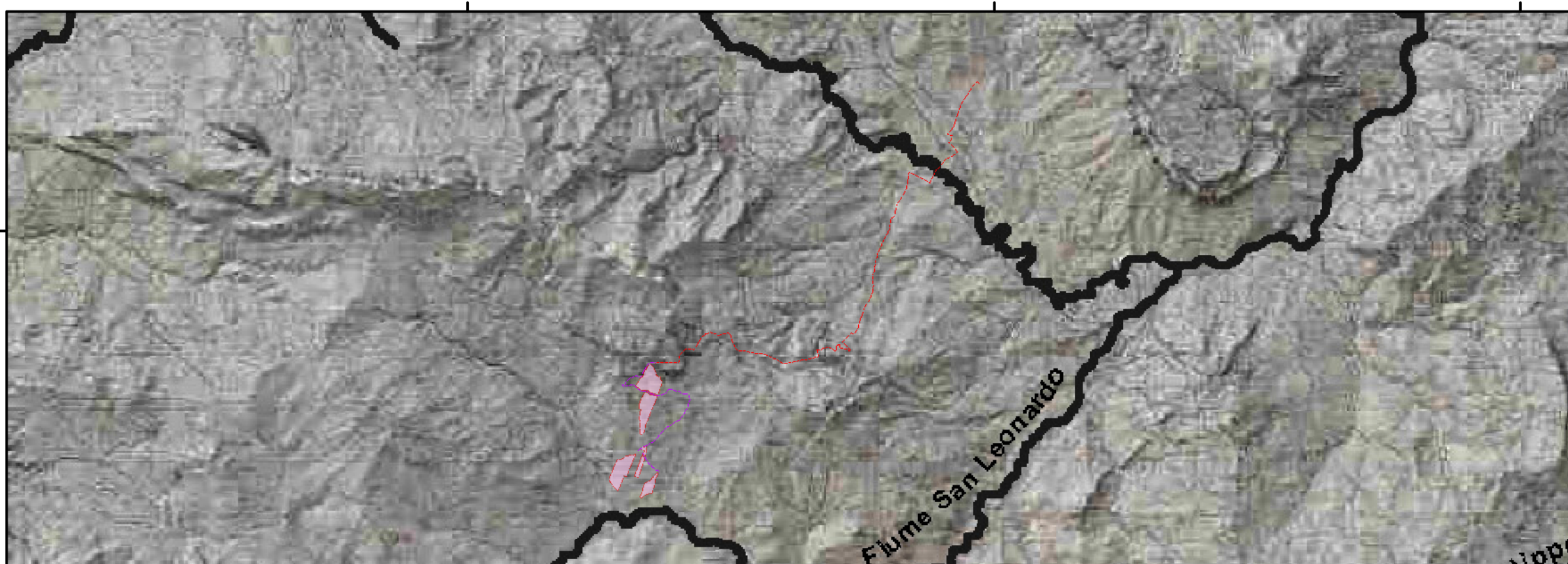


dott. Domenico Del Conte
geologo

Corso Giannone, 184 - 71010 Cagnano Varano (FG)
 Tel/Fax 0884.89012 - Cell. 329.7160866



360000 370000 380000



360000 370000 380000

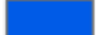


TAV. A5 - CARTA DELLO STATO CHIMICO DEI CORPI IDRICI SUPERFICIALI

Legenda:

-  Area studio
-  Cavidotto esterno
-  Cavidotto interno

 Capi Costa

Stato Chimico Corpi Idrici Superficiali

-  Buono
-  Non Buono
-  Informazione non disponibile

Coordinate System: WGS 1984 UTM Zone 33N
 Projection: Transverse Mercator
 Datum: WGS 1984
 False Easting: 500.000.0000
 False Northing: 0.0000
 Central Meridian: 15.0000
 Scale Factor: 0.9996
 Latitude Of Origin: 0.0000
 Units: Meter

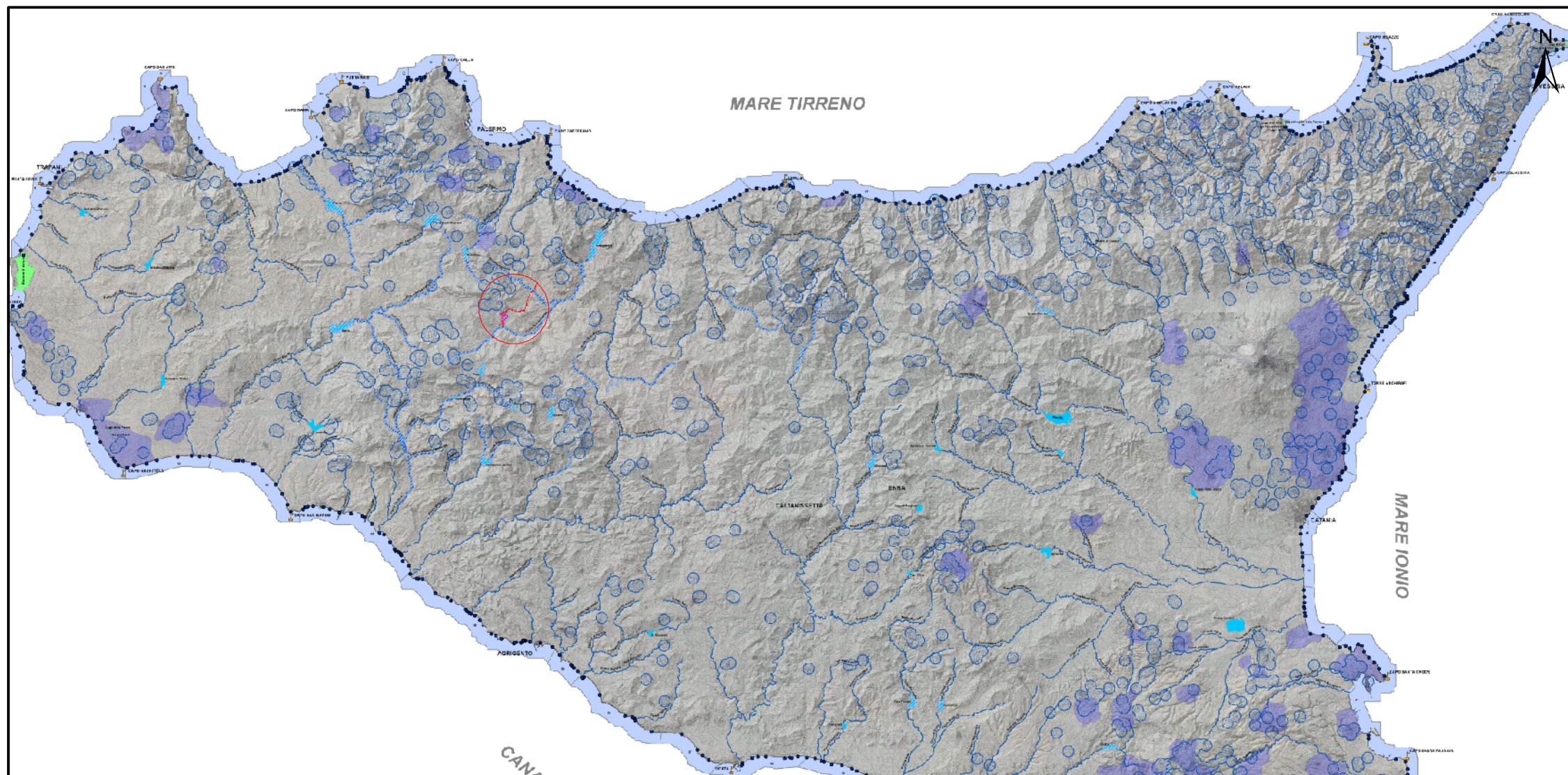
Scala 1:100000

0 3 6 Km



dott. Domenico Del Conte
 geologo

Corso Giannone, 184 - 71010 Cagnano Varano (FG)
 Tel/Fax 0884.89012 - Cell. 329.7160866



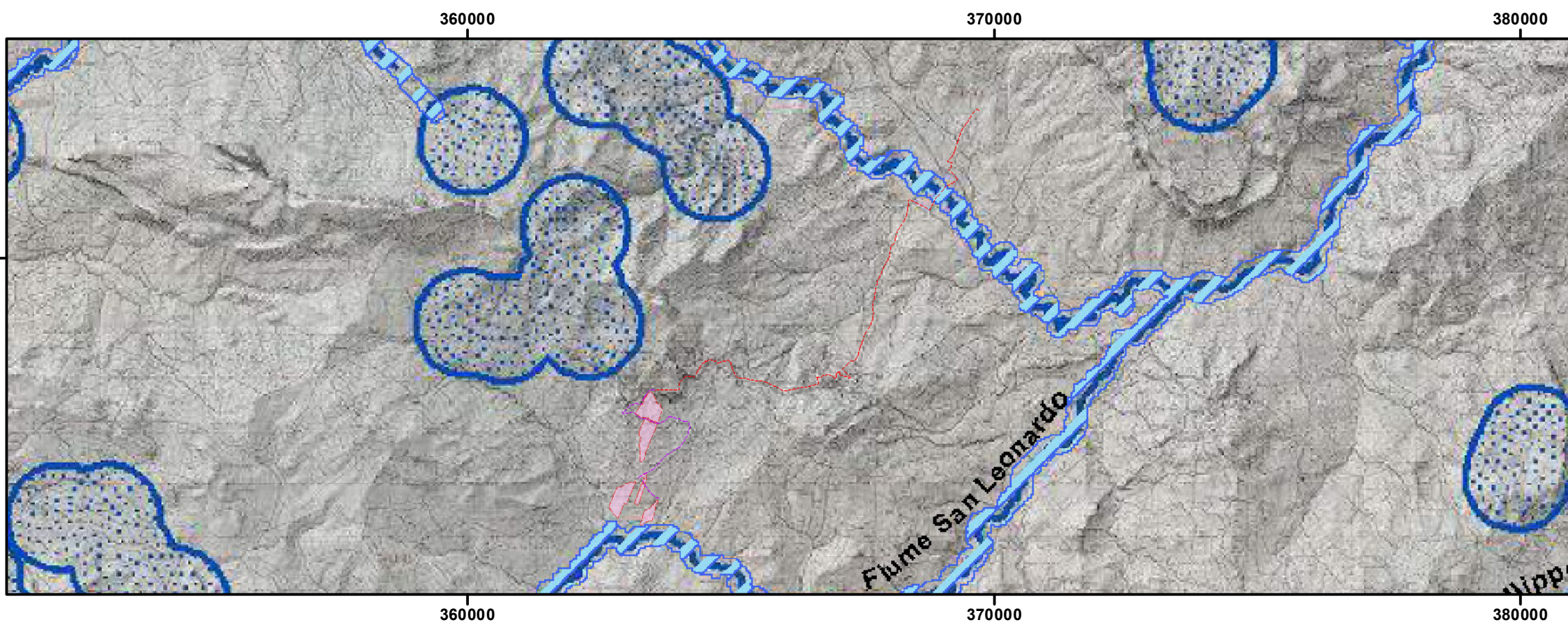
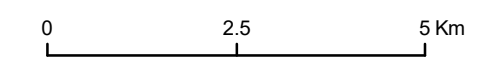
**TAV. C1/b - CARTA DELLE
AREE PROTETTE**
(di cui al D.P.R. 11 marzo 1968
n° 1090, al D. Lgs. 152/06 e s.m.i.,
e all'Art. 102 del T.U. n° 1775/33)
**E DELLE ACQUE DESTINATE
ALLA BALNEAZIONE**
(ai sensi della Direttiva 2006/7/CE)

Legenda:

- Area studio
- Cavidotto esterno
- Cavidotto interno
- Capi Costa
- Corpi Idrici Superficiali**
 - Fiumi
 - Laghi
 - Acque di Transizione
 - Acque Marino-Costiere
- Balneazione**
 - Acque destinate alla Balneazione
- Aree Protette**
 - Zone di Protezione Corpi Idrici Superficiali
 - Zone di Protezione Corpi Idrici Sotterranei
 - Zone di Riserva

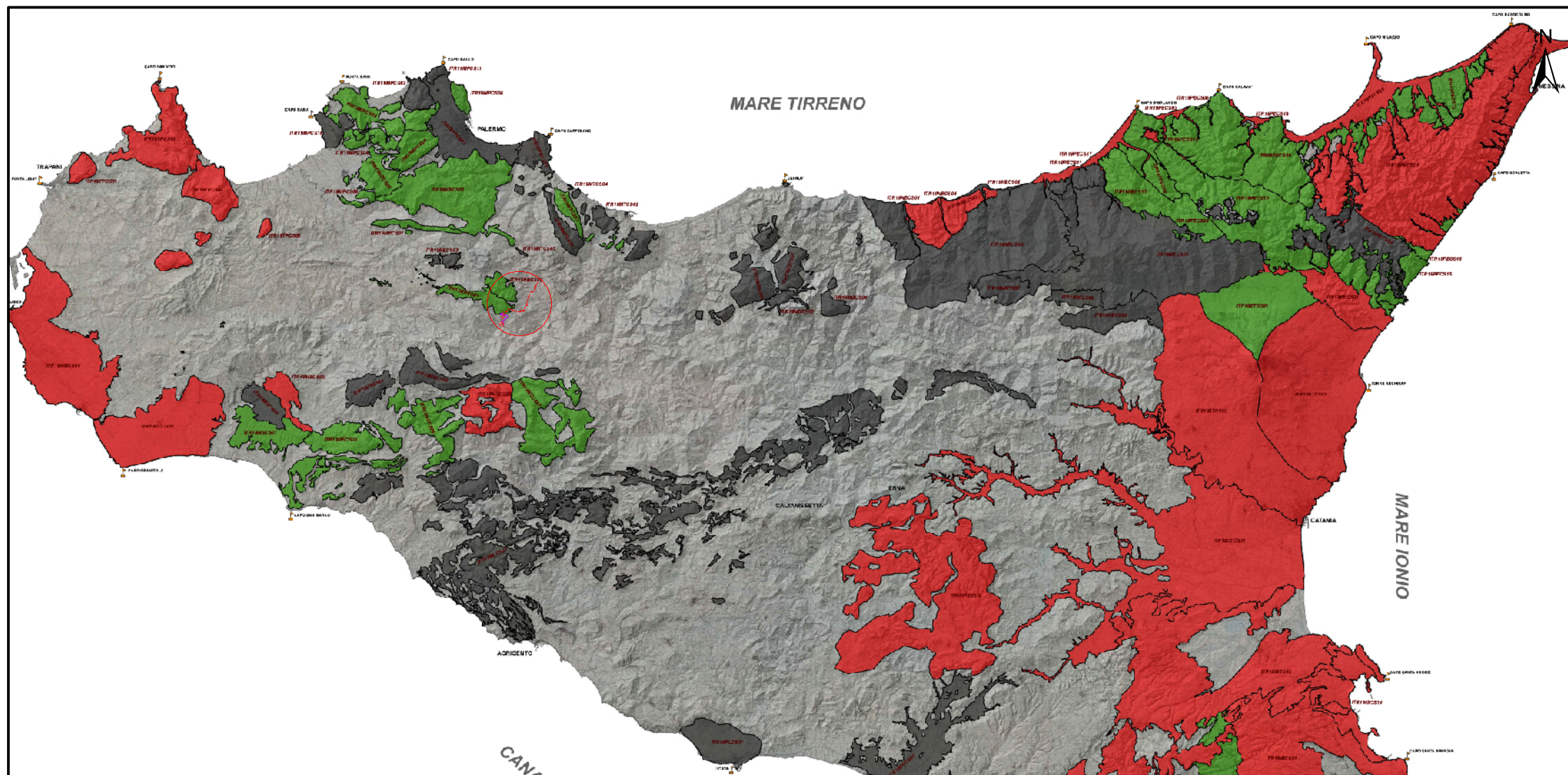
Coordinate System: WGS 1984 UTM Zone 33N
 Projection: Transverse Mercator
 Datum: WGS 1984
 False Easting: 500.000.0000
 False Northing: 0.0000
 Central Meridian: 15.0000
 Scale Factor: 0.9996
 Latitude Of Origin: 0.0000
 Units: Meter

Scala 1:100000



dott. Domenico Del Conte
geologo

Corso Giannone, 184 - 71010 Cagnano Varano (FG)
 Tel/Fax 0884.89012 - Cell. 329.7160866



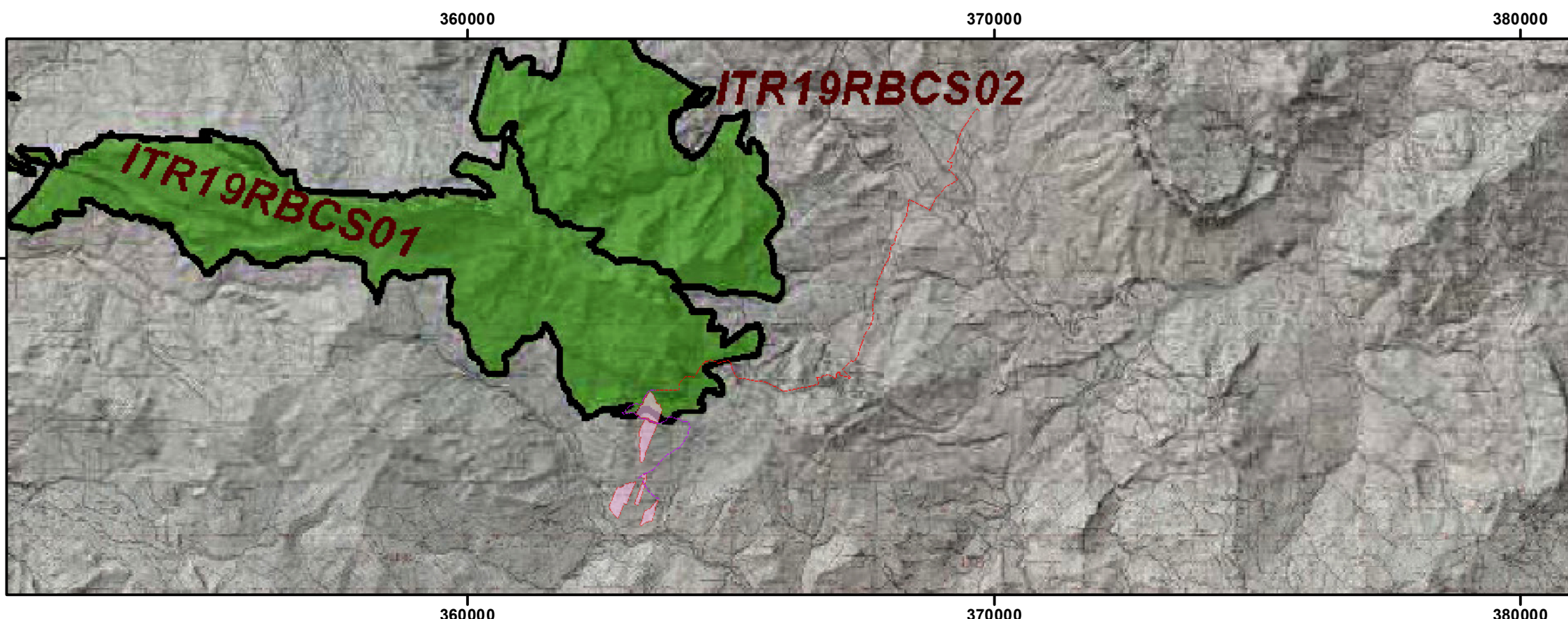
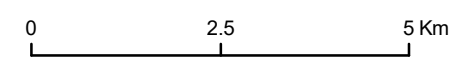
TAV. B4 - CARTA DELLO STATO CHIMICO DEI CORPI IDRICI SOTTERRANEI

Legenda:

- Area studio
- Cavidotto esterno
- Cavidotto interno
- Capi Costa
- Corpi Idrici Sotterranei**
-
- Stato Chimico Corpi Idrici Sotterranei**
- Buono
- Scarso
- Informazione non disponibile

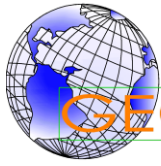
Coordinate System: WGS 1984 UTM Zone 33N
 Projection: Transverse Mercator
 Datum: WGS 1984
 False Easting: 500.000.0000
 False Northing: 0.0000
 Central Meridian: 15.0000
 Scale Factor: 0.9996
 Latitude Of Origin: 0.0000
 Units: Meter

Scala 1:100000



dott. Domenico Del Conte
geologo

Corso Giannone, 184 - 71010 Cagnano Varano (FG)
 Tel/Fax 0884.89012 - Cell. 329.7160866



GEOAPULIA
geologia - geofisica - ambiente

Geol. Domenico DEL CONTE

Corso Giannone, 184 - Cagnano Varano (FG)

Cell. +39 329.7160866 Fax +39 0884.89012

E-mail: domenico.delconte@geoapulia.it

**REALIZZAZIONE DI UN IMPIANTO AGRIVOLTAICO CON
PRODUZIONE DI ENERGIA ELETTRICA DA FONTE SOLARE
NEL COMUNE DI CORLEONE (PA) E DELLE RELATIVE OPERE
DI CONNESSIONE UBICATE ANCHE NEI COMUNI DI
MEZZOJUSO, CAMPOFELICE DI FITALIA E CIMINNA (PA)**

RELAZIONE COMPATIBILITÀ PTA

Rev. 00

DC23027D-V10

Pagina 13 di 13

4. CONCLUSIONI

Il presente rapporto è stato redatto a supporto del progetto per la realizzazione di un impianto agrivoltaico per la produzione di energia elettrica da fonte fotovoltaica nel comune di Corleone (PA) e delle relative opere di connessione anche nei comuni di Mezzojuso, Campofelice di Fitalia e Ciminna (PA).

Dall'analisi delle cartografie innanzi richiamate, si evidenzia che, le aree in cui insisterà il parco sono esenti da vincolistiche del PTA.

Ad ogni modo, per la finalità del progetto in parola, eventuali vincolistiche non risultano ostative, in quanto la realizzazione del nuovo impianto e il suo esercizio non possono in alcun modo inficiare le caratteristiche dei corpi idrici superficiali, né tantomeno quello dei corpi idrici sotterranei, in quanto non è prevista nessuna forma di scarico sui corpi idrici superficiali, né tantomeno attingimenti dagli stessi.

Cagnano Varano, Luglio 2023

IL TECNICO



Domenico Del Conte

Geol. Domenico DEL CONTE