

STEL RENEWABLE ENERGIES S.R.L.

PROGETTO DEFINITIVO PER LA REALIZZAZIONE DI UN IMPIANTO EOLICO IN AGRO DI BONEFRO, CASACALENDA E RIPABOTTONI (CB), CON OPERE DI CONNESSIONE ANCHE NEL COMUNE DI MORRONE DEL SANNIO (CB)



Via Degli Arredatori, 8
70026 Modugno (BA) - Italy
www.bfpgroup.net - info@bfpgroup.net
tel. (+39) 0805046361

Azienda con Sistema di Gestione Certificato
UNI EN ISO 9001:2015
UNI EN ISO 14001:2015
UNI ISO 45001:2018

Tecnico

ing. Danilo POMPONIO
ing. Giada BOLIGNANO

Collaborazioni

ing. Milena MIGLIONICO
ing. Giulia CARELLA
ing. Tommaso MANCINI
ing. Giuseppe Federico ZINGARELLI
ing. Dionisio STAFFIERI
ARATO S.r.l.

Responsabile Commessa

ing. Danilo POMPONIO

ELABORATO	TITOLO	COMMESSA	TIPOLOGIA		
V08	VERIFICA DEI FABBRICATI NELL'AREA DI STUDIO	23009	D		
		CODICE ELABORATO			
		DC23009D-V08			
REVISIONE	Tutte le informazioni tecniche contenute nel presente documento sono di proprietà esclusiva della Studio Tecnico BFP S.r.l e non possono essere riprodotte, divulgate o comunque utilizzate senza la sua preventiva autorizzazione scritta. All technical information contained in this document is the exclusive property of Studio Tecnico BFP S.r.l. and may neither be used nor disclosed without its prior written consent. (art. 2575 c.c.)	SOSTITUISCE	SOSTITUITO DA		
00		-	-		
		NOME FILE	PAGINE		
		DC23009D-V08.doc	19 + copertina		
REV	DATA	MODIFICA	Elaborato	Controllato	Approvato
00	22/09/23	Emissione	Carella	Miglionico	Pomponio
01					
02					
03					
04					
05					
06					



INDICE

1. PREMESSA	2
2. INQUADRAMENTO DELL'AREA DI STUDIO DELLA VERIFICA DEI FABBRICATI	4
3. allegati.....	5
3.1 Stralcio della tavola Planimetria di verifica della distanza dai fabbricati.....	5
3.2 Verifica dei fabbricati nell'area di studio	6
3.3 Schede dei ricettori di civile abitazione	7

1. PREMESSA

La presente relazione descrittiva ha il fine di verificare la compatibilità del progetto per la realizzazione di un parco eolico proposto dalla società **STEL RENEWABLE ENERGIES s.r.l.**

La proposta progettuale è finalizzata alla realizzazione di un impianto per la produzione di energia elettrica da fonte rinnovabile eolica, costituito da 5 aerogeneratori, ciascuno di potenza nominale pari a 6,20 MW per una potenza complessiva di 31 MW e potenza in immissione pari a 30 MW, da realizzarsi nei comuni di Bonefro, Casacalenda e Ripabottoni (CB), in cui insistono gli aerogeneratori e parte delle opere di connessione, e nel comune di Morrone del Sannio (CB) in cui insiste la restante parte delle opere di connessione e la cabina utente, per il collegamento in antenna a 36 kV ad una nuova Stazione Elettrica (SE) di trasformazione a 150/36 kV della RTN, da inserire in entra-esce sulla linea RTN a 150 kV "Morrone - Larino".

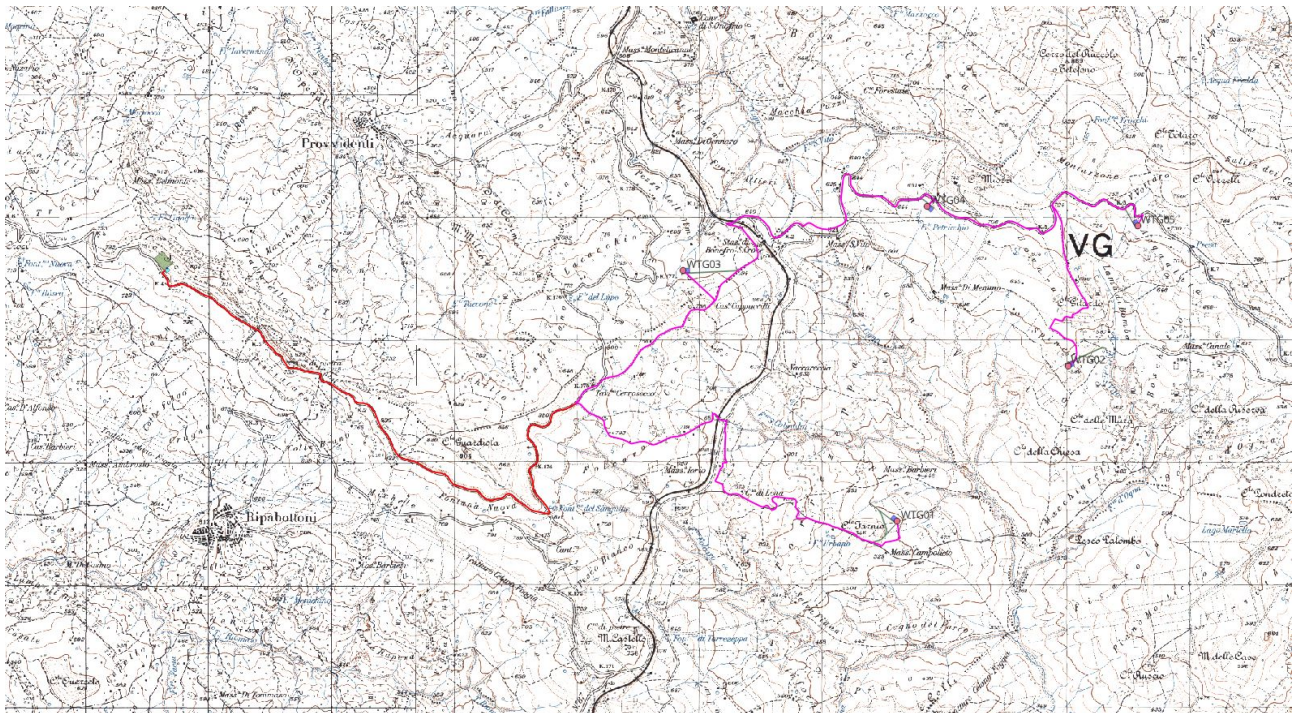


Figura 1: Ubicazione dell'impianto eolico e delle opere di connessione su IGM

Obiettivo del progetto è la realizzazione di un parco eolico per la produzione di energia elettrica da fonte eolica, da immettere nella rete di trasmissione nazionale (RTN) in alta tensione.

In questo scenario il parco eolico consentirà di raggiungere obiettivi più complessi fra i quali si annoverano:

- la produzione di energia elettrica da fonte rinnovabile, priva di alcuna emissione diretta o derivata nell'ambiente;
- la valorizzazione di un'area marginale rispetto alle altre fonti di sviluppo regionale con destinazione prevalente a scopo agricolo e con bassa densità antropica;
- la diffusione di know-how in materia di produzione di energia elettrica da fonte eolica, a

valenza fortemente sinergica per aree con problemi occupazionali e di sviluppo.



Figura 2: Ubicazione dell'impianto eolico e delle opere di connessione su ortofoto

2. INQUADRAMENTO DELL'AREA DI STUDIO DELLA VERIFICA DEI FABBRICATI

Con il presente studio è stato fatto il censimento scrupoloso di tutti i fabbricati nel raggio di 1 km attorno ai singoli aerogeneratori, rilevati nella carta tecnica regionale, nell'ortofoto e nei fogli catastali. Ogni fabbricato così rilevato è stato indicato nella tavola allegata alla presente con un poligono di diversi colori a secondo della sua destinazione d'uso:

- Fabbricati adibiti ad abitazione di categoria A;
- Edifici non adibiti a civile abitazione di categoria C;
- Fabbricati per funzioni produttive connesse alle attività agricole, opifici di categoria D;
- Fabbricati di categoria F;
- Fabbricati categorizzati come ENTE URBANO;
- Fabbricati categorizzati come FU D ACCERT.

Tutti i fabbricati rilevati nel raggio di 1 km sono stati censiti, ne è stata fatta la visura catastale. La verifica ha messo in evidenza che, all'interno della perimetrazione esaminata così come nelle immediate vicinanze, le forme di edificazione sono unicamente rappresentate da fabbricati isolati sparsi nel territorio, di questi quelli adibiti a civile abitazione sono tutti ad una distanza superiore a 500 m dal singolo aerogeneratore.

Per i fabbricati adibiti a civile abitazione presenti all'interno dell'area di inserimento del parco eolico sono state effettuate la valutazione acustica (cfr. DC23009D-V14 e DC23009D-V15) e lo studio dell'ombra (cfr. DC23009D-V09), consultabili negli elaborati specialistici.



3. ALLEGATI

3.1 *Stralcio della tavola Planimetria di verifica della distanza dai fabbricati*

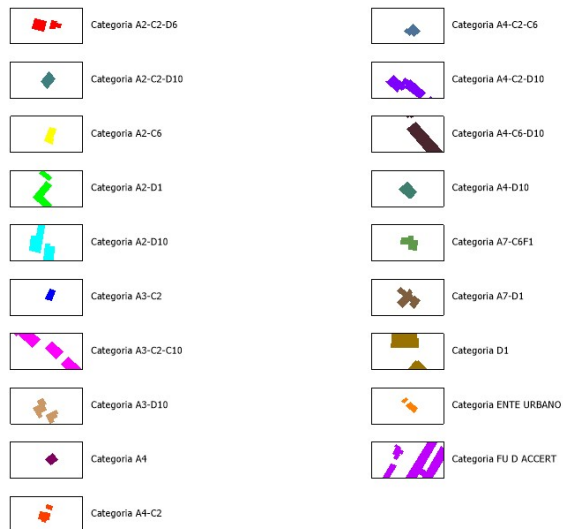
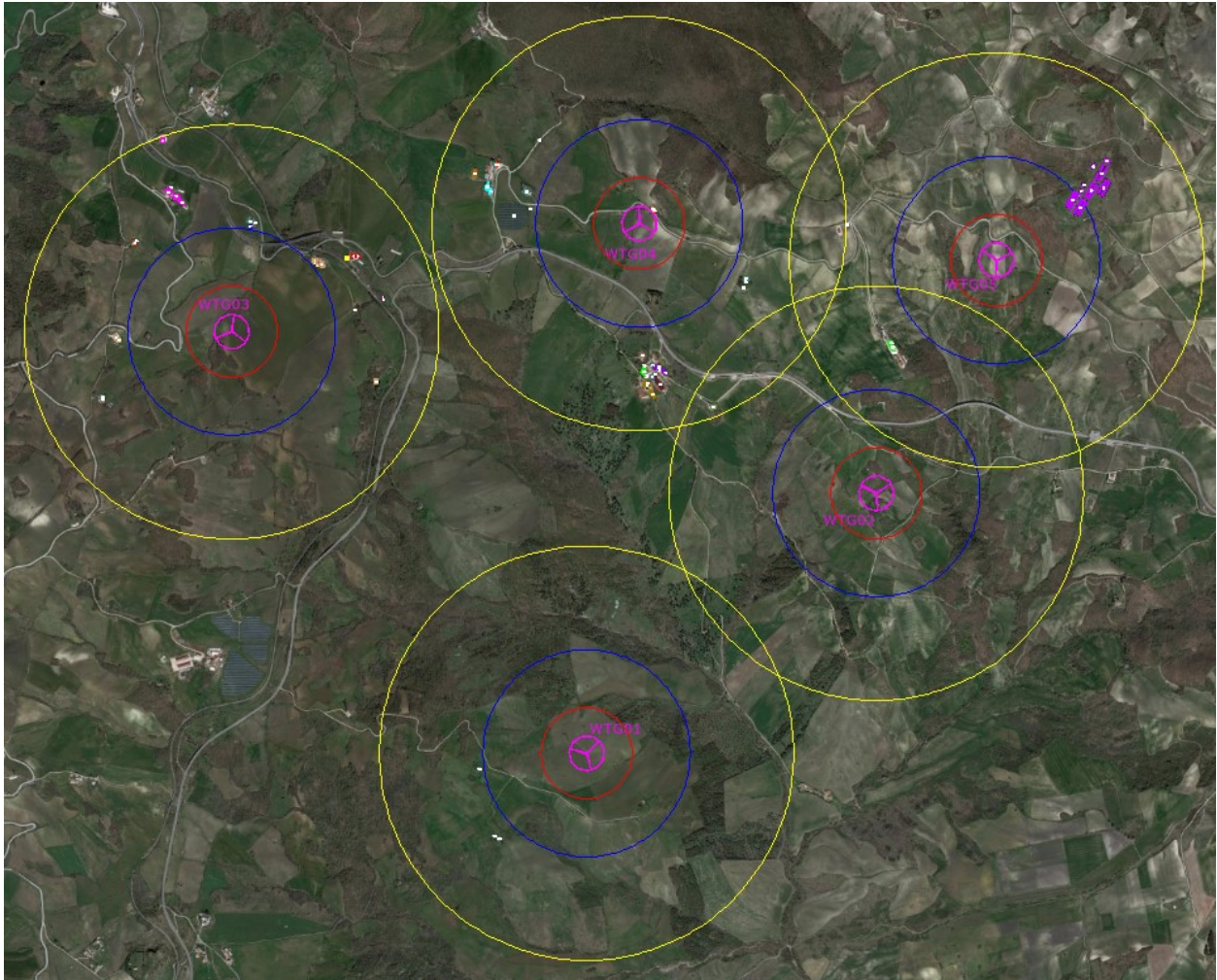


Figura 3: Stralcio tavola "DC23009D-V22 Planimetria di verifica della distanza dai fabbricati"

3.2 Verifica dei fabbricati nell'area di studio

ID Recettori	Comune	Foglio	Particella	Categoria
1	Casacalenda	68	73	A04
2	Ripabottoni	6	14	A04
4	Casacalenda	68	189	A02/C02/C06
8	Casacalenda	68	187	A02/C06
9	Casacalenda	68	181	A03/D10
11	Casacalenda	63	342	A03/C02/D10
13	Casacalenda	63	255	A03/C02/D10
16	Casacalenda	68	157	A04/D10
17	Casacalenda	68	190	A03/C02
23	Casacalenda	68	167	D01
26	Casacalenda	68	195	A04/C02
31	Casacalenda	69	221	A03/D10
32	Casacalenda	69	219	A04/D10
46	Ripabottoni	6	71	A03/D10
50	Bonefro	15	388	D01
51	Bonefro	15	380	A04/D10
52	Bonefro	15	341	A02/D10
53	Bonefro	15	268	D01
57	Bonefro	15	337	A02/C02/D10
58	Bonefro	15	338	A04/C02
62	Bonefro	15	243	D01
64	Bonefro	15	123	ENTE URBANO
66	Bonefro	16	440	A04/D10
68	Bonefro	15	356	A07/C06/F01
70	Bonefro	15	179	D01
71	Bonefro	15	263	D01
72	Bonefro	15	267	D01
73	Bonefro	15	266	D01
74	Bonefro	15	265	A02/D01
77	Bonefro	15	389	A04/D10
78	Bonefro	15	364	A04/C02/D10
80	Bonefro	15	363	A04/C06/D10
81	Bonefro	15	395	A04/C02/C06
82	Bonefro	15	264	A07/D01
83	Bonefro	16	318	D01
85	Bonefro	10	228	FU D ACCERT
86	Bonefro	10	229	FU D ACCERT
87	Bonefro	10	230	FU D ACCERT
88	Bonefro	10	231	FU D ACCERT
89	Bonefro	10	232	FU D ACCERT
90	Bonefro	10	234	FU D ACCERT
91	Bonefro	10	233	FU D ACCERT
92	Bonefro	10	235	FU D ACCERT
93	Bonefro	10	236	FU D ACCERT
105	Bonefro	16	332	A02/D01
109	Ripabottoni	13	444	A04/D10
113	Ripabottoni	13	443	A04/D10



Categorie catastali

- A/2: Abitazioni di tipo civile
- A/3: Abitazioni di tipo economico
- A/4: Abitazioni di tipo popolare
- A/7: Abitazioni in villini
- C/2: Magazzini e locali di deposito
- C/6: Stalle, scuderie, rimesse, autorimesse (senza fine di lucro)
- D/1: Opifici
- D/10: Fabbricati per funzioni produttive connesse alle attività agricole
- F/1: Area urbana
- F/2: Unità collabenti
- F/3: Unità in corso di costruzione
- ENTE URBANO: terreno oggetto del tipo mappale
- FU D ACCERT: fabbricato urbano da accertare

3.3 *Schede dei ricettori di civile abitazione*

Di seguito, sono riportate le schede tecniche dei 28 fabbricati destinati a civile abitazione censiti nel buffer di indagine di 1 km.

Nell'area di indagine è stata accertata l'assenza di recettori sensibili quali scuole, ospedali, chiese, case di cura o di riposo.



SCHEDA FABBRICATI n. 1-2

Comuni di Casacalenda-Ripabottoni (CB)

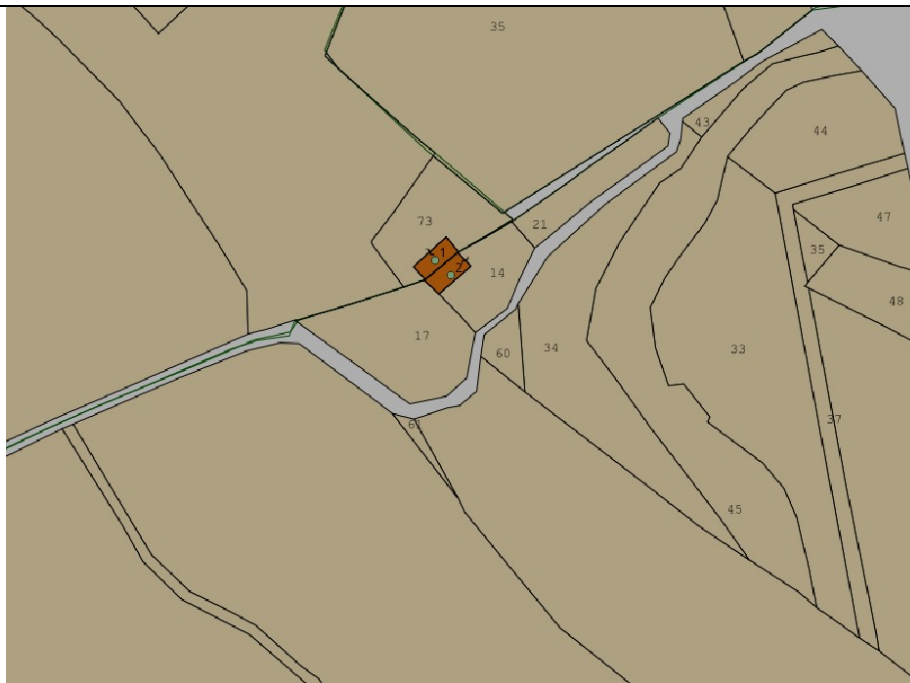
Coordinate: (UTM WGS84-33N)

41°42'34.21"N; 14°51'44.93"E



Fonte: Google Earth

UBICAZIONE: Casacalenda-Ripabottoni (CB) a ovest della ferrovia



BREVE DESCRIZIONE:

Comune di Casacalenda, Fg. 68, p.lla 73, categoria **A/4**: abitazione di tipo popolare

Comune di Ripabottoni, Fg. 6, p.lla 14, categoria **A/4**: abitazione di tipo popolare

DISTANZA MINIMA DALL'IMPIANTO: oltre 740 m ca. dall'aerogeneratore più vicino WTG3

SCHEDA FABBRICATI n. 4-8-9
Comune di Casacalenda (CB)

Coordinate: (UTM WGS84-33N)
41°42'40.81"N; 14°51'34.80"E



Fonte: Google Earth

UBICAZIONE: Casacalenda (CB) a ovest della ferrovia



BREVE DESCRIZIONE:

Fg. 68, p.lla 189, categoria **A/2**: abitazione di tipo economico

categoria **C/2**: unità in corso di costruzione

categoria **C/6**: stalle, scuderie, rimesse, autorimesse (senza fine di lucro)

Fg. 68, p.lla 187, categoria **A/2**: abitazione di tipo economico

categoria **C/6**: stalle, scuderie, rimesse, autorimesse (senza fine di lucro)

Fg. 68, p.lla 181, categoria **A/3**: abitazione di tipo economico

categoria **D/10**: fabbricati per funzioni produttive connesse alle attività agricole

DISTANZA MINIMA DALL'IMPIANTO: oltre 520 m ca. dall'aerogeneratore più vicino WTG3



SCHEDA FABBRICATI n. 11-13-16-17-26
Comune di Casacalenda (CB)

Coordinate: (UTM WGS84-33N)
 41°42'49.89"N; 14°51'5.81"E



Fonte: Google Earth

UBICAZIONE: Casacalenda (CB) a est della Strada Statale 7



BREVE DESCRIZIONE:

Fg. 63, p.IIa 342, categoria **A/3**: abitazione di tipo economico

categoria **C/2**: unità in corso di costruzione

categoria **D/10**: fabbricati per funzioni produttive connesse alle attività agricole

Fg. 63, p.IIa 255, categoria **A/3**: abitazione di tipo economico

categoria **C/2**: unità in corso di costruzione

categoria **D/10**: fabbricati per funzioni produttive connesse alle attività agricole

Fg. 68, p.lla 157 categoria **A/4**: abitazione di tipo popolare
categoria **D/10**: fabbricati per funzioni produttive connesse alle attività agricole

Fg. 68, p.lla 190 categoria **A/3**: abitazione di tipo economico
categoria **C/2**: unità in corso di costruzione

Fg. 68, p.lla 195, categoria **A/4**: abitazione di tipo popolare
categoria **C/2**: unità in corso di costruzione

DISTANZA MINIMA DALL'IMPIANTO: oltre 470 m ca. dall'aerogeneratore più vicino WTG3

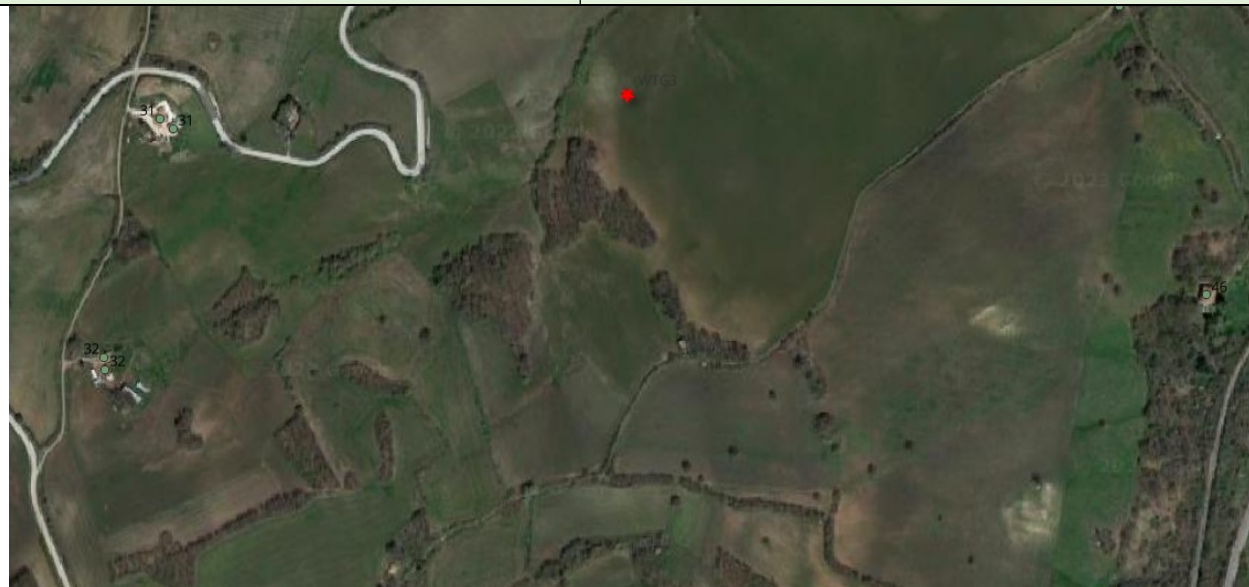


SCHEDA FABBRICATI n. 31-32-46

Comune di Casacalenda-Ripabottoni (CB)

Coordinate: (UTM WGS84-33N)

41°42'22.78"N; 14°51'9.12"E



Fonte: Google Earth

UBICAZIONE: Casacalenda-Ripabottoni (CB) tra la Strada Statale 7 e la Strada Provinciale 146



BREVE DESCRIZIONE:

Comune di Casacalenda, Fg. 69, p.lla 221, categoria **A/3**: abitazione di tipo economico

categoria **D/10**: fabbricati per funzioni produttive connesse alle attività agricole

Comune di Casacalenda, Fg. 69, p.lla 219, categoria **A/4**: abitazione di tipo popolare

categoria **D/10**: fabbricati per funzioni produttive connesse alle attività agricole

Comune di Ripabottoni, Fg. 6, p.lla 71, categoria **A/3**: abitazione di tipo economico

categoria **D/10**: fabbricati per funzioni produttive connesse alle attività agricole

DISTANZA MINIMA DALL'IMPIANTO: oltre 540 m ca. dall'aerogeneratore più vicino WTG3

SCHEDA FABBRICATI n. 51-52-57-58
Comune di Bonefro (CB)

Coordinate: (UTM WGS84-33N)
 41°42'51.19"N; 14°52'10.23"E



Fonte: Google Earth

UBICAZIONE: Bonefro (CB) a nord della Strada Provinciale 146



BREVE DESCRIZIONE:

Fg. 15, p.lla 380, categoria **A/4**: abitazione di tipo popolare

categoria **D/10**: fabbricati per funzioni produttive connesse alle attività agricole

Fg. 15, p.lla 341, categoria **A/2**: abitazione di tipo economico

categoria **D/10**: fabbricati per funzioni produttive connesse alle attività agricole

Fg. 15, p.lla 337, categoria **A/2**: abitazione di tipo economico

categoria **C/2**: unità in corso di costruzione

categoria **D/10**: fabbricati per funzioni produttive connesse alle attività agricole

Fg. 15, p.lla 338, categoria **A/4**: abitazione di tipo popolare

categoria **C/2**: unità in corso di costruzione

DISTANZA MINIMA DALL'IMPIANTO: **oltre 540 m ca. dall'aerogeneratore più vicino WTG4**

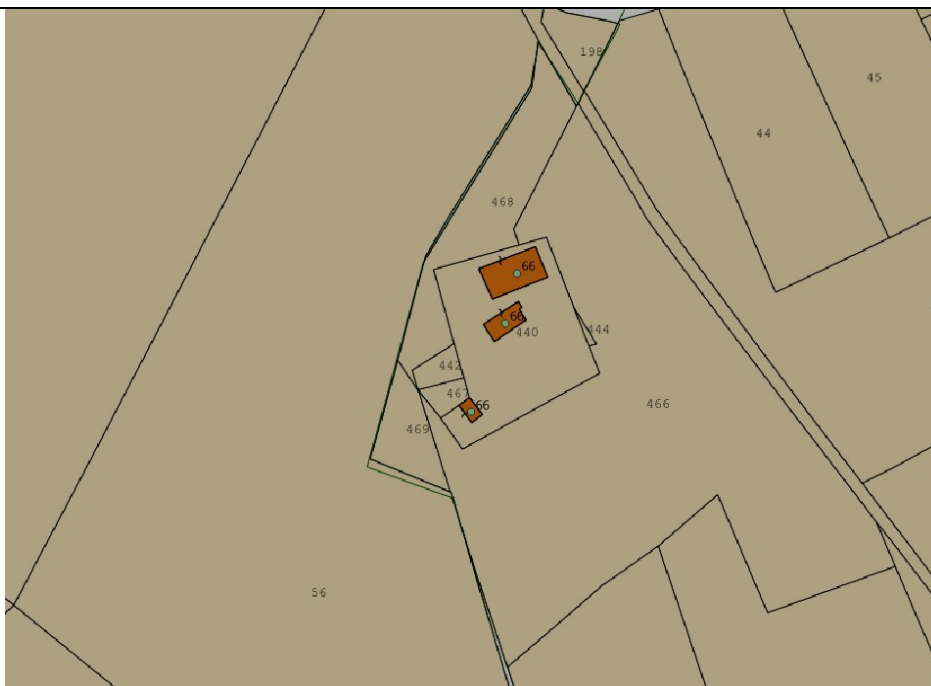
SCHEDA FABBRICATI n. 66
Comune di Bonefro (CB)

Coordinate: (UTM WGS84-33N)
41°42'37.02"N; 14°53'0.01"E



Fonte: Google Earth

UBICAZIONE: Bonefro (CB) a nord della Strada Provinciale 146



BREVE DESCRIZIONE:

Fg. 16, p.lla 449, categoria **A/4**: abitazione di tipo popolare

categoria **D/10**: fabbricati per funzioni produttive connesse alle attività agricole

DISTANZA MINIMA DALL'IMPIANTO: oltre 560 m ca. dall'aerogeneratore più vicino WTG4

SCHEDA FABBRICATI n. 68-74-77-78-80-81-82
Comune di Bonefro (CB)

Coordinate: (UTM WGS84-33N)
 41°42'21.88"N; 14°52'40.63"E



Fonte: Google Earth

UBICAZIONE: Bonefro (CB) a nord della Strada Provinciale 146



BREVE DESCRIZIONE:

Fg. 15, p.IIa 356, categoria **A/7**: abitazione di tipo popolare

categoria **C/6**: stalle, scuderie, rimesse, autorimesse (senza fine di lucro)

categoria **F/1**: area urbana

Fg. 15, p.IIa 265, categoria **A/2**: abitazione di tipo economico

categoria **D/10**: fabbricati per funzioni produttive connesse alle attività agricole

Fg. 15, p.IIa 389, categoria **A/4**: abitazione di tipo popolare

categoria **D/10**: fabbricati per funzioni produttive connesse alle attività agricole

Fg. 15, p.lla 364, categoria **A/4**: abitazione di tipo popolare

categoria **C/2**: unità in corso di costruzione

categoria **D/10**: fabbricati per funzioni produttive connesse alle attività agricole

Fg. 15, p.lla 363, categoria **A/4**: abitazione di tipo popolare

categoria **C/2**: unità in corso di costruzione

categoria **C/6**: stalle, scuderie, rimesse, autorimesse (senza fine di lucro)

Fg. 15, p.lla 264, categoria **A/7**: abitazione di tipo popolare

categoria **D/1**: opifici

DISTANZA MINIMA DALL'IMPIANTO: oltre 630 m ca. dall'aerogeneratore più vicino WTG4



SCHEDA FABBRICATI n. 105
Comune di Bonefro (CB)

Coordinate: (UTM WGS84-33N)
41°42'26.30"N; 14°53'30.98"E



Fonte: Google Earth

UBICAZIONE: Bonefro (CB) a nord della Strada Provinciale 146



BREVE DESCRIZIONE:

Fg. 16, p.lla 332, categoria **A/2**: abitazione di tipo economico

categoria **D/10**: fabbricati per funzioni produttive connesse alle attività agricole

DISTANZA MINIMA DALL'IMPIANTO: oltre 700 m ca. dall'aerogeneratore più vicino WTG2

SCHEDA FABBRICATI n. 109-113
Comune di Ripabottoni (CB)

Coordinate: (UTM WGS84-33N)
41°41'14.87"N; 14°52'7.89"E



Fonte: Google Earth

UBICAZIONE: Ripabottoni (CB)



BREVE DESCRIZIONE:

Fg. 13, p.lla 444, categoria **A/4**: abitazione di tipo popolare

categoria **D/10**: fabbricati per funzioni produttive connesse alle attività agricole

Fg. 13, p.lla 443, categoria **A/4**: abitazione di tipo popolare

categoria **D/10**: fabbricati per funzioni produttive connesse alle attività agricole

DISTANZA MINIMA DALL'IMPIANTO: oltre 520 m ca. dall'aerogeneratore più vicino WTG1