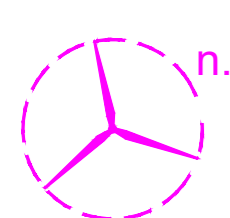
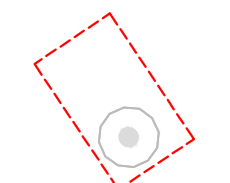

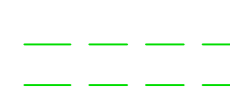


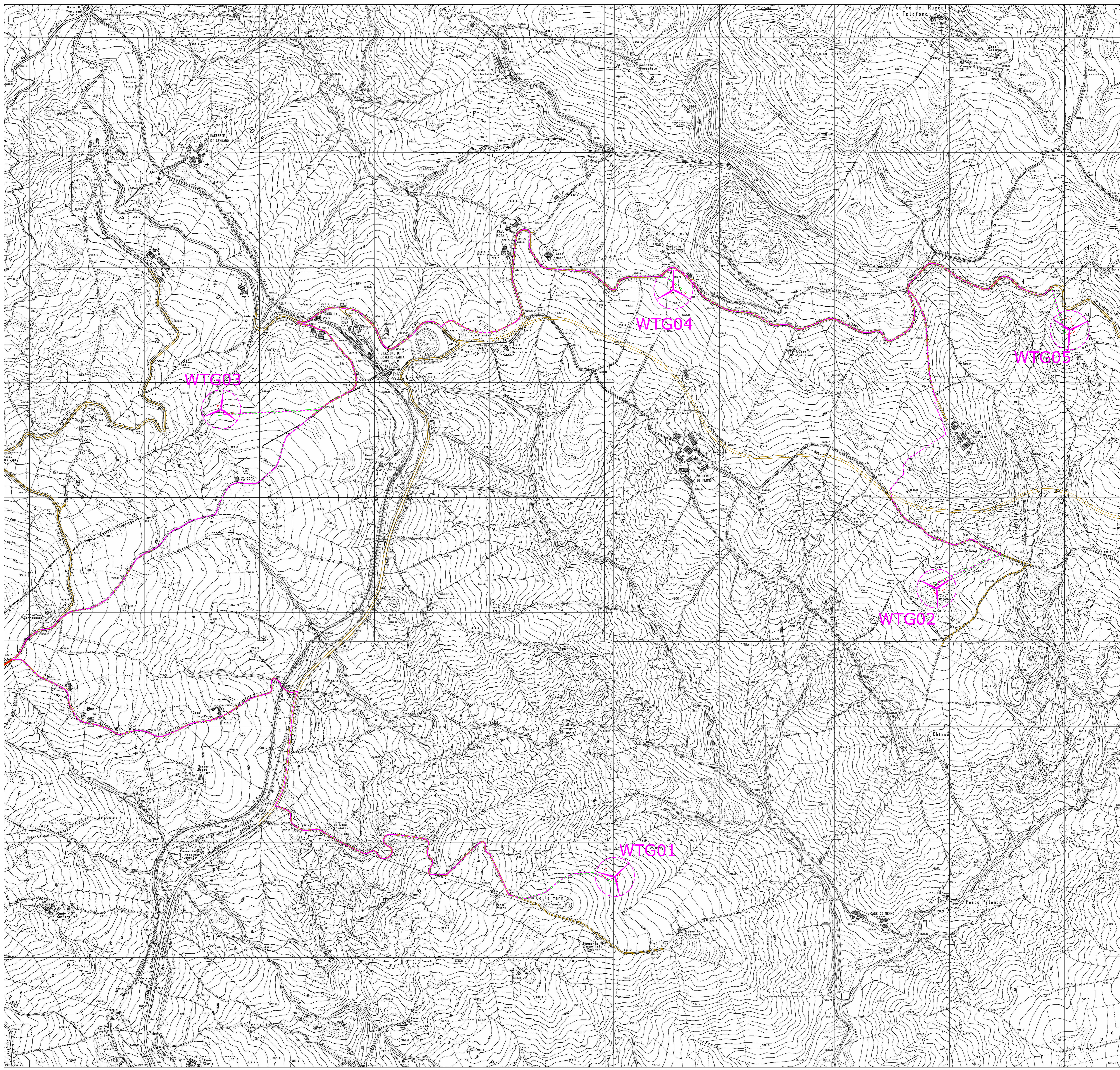


Legenda

-  Aerogeneratore
-  Piazzola Definitiva
-  Viabilità Esistente
-  Viabilità di esercizio
-  Elettrodotto interrato Interno al Parco Eolico
-  Elettrodotto interrato Esterno al Parco Eolico



STEL RENEWABLE ENERGIES S.r.l.

PROGETTO DEFINITIVO PER LA REALIZZAZIONE DI UN IMPIANTO EOLICO IN AGRO DI BONEFRO, CASACALENDA E RIPABOTTONI (CB), CON OPERE DI CONNESSIONE ANCHE NEL COMUNE DI MORRONE DEL SANNIO (CB)

BFP Tecnico
 Ing. Danilo POMPONIO
 Ing. Gada BOLLIGNANO

Collaborazioni
 Ing. Milena MIGLIORICO
 Ing. Giulia CAPELLA
 Ing. Tommaso MANCINI
 Ing. Giuseppe FORTINO ZINGARELLI
 Ing. Donato STAFFIERI
 ARATO S.r.l.

Responsabile commessa
 Ing. Danilo POMPONIO

TAVOLA	TITOLO	COMMESSA	TIPOLOGIA
C05	PLANIMETRIA IMPIANTO E CAVIDOTTO SU CTR	23009	D
REVISIONE		CODICE ELABORATO	
00		DW23009D-C05	
FOGLIO		SOSTITUISCE	SOSTITUITO DA
1/1			
REV	DATA	MODIFICA	DISSEGNIATO
00	08/09/2023	Emissione	Staffieri
01			Migliorico
02			Pompónio
03			
04			
05			