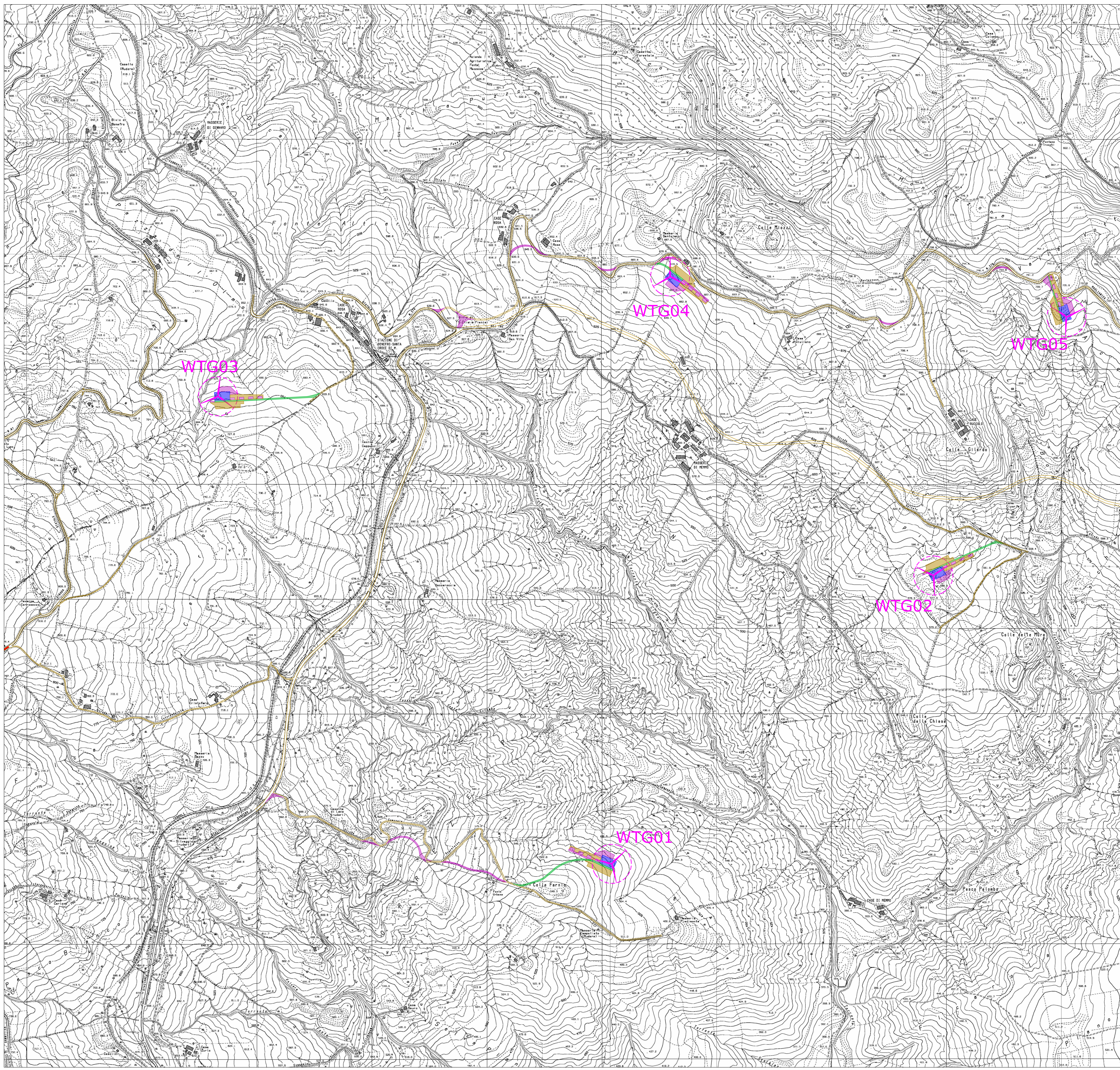


Legenda

-  Aerogeneratore
-  Piazzola Definitiva
-  Piazzola di Montaggio
-  Raccordi Stradali Orizzontali
-  Piazzola Montaggio Gru e Stoccaggio Pale
-  Viabilità Esistente
-  Viabilità da Realizzare



STEL RENEWABLE ENERGIES S.r.l.

PROGETTO DEFINITIVO PER LA REALIZZAZIONE DI UN IMPIANTO EOLICO IN AGRO DI BONEFRO, CASACALENDA E RIPABOTTONI (CB), CON OPERE DI CONNESSIONE ANCHE NEL COMUNE DI MORRONE DEL SANNIO (CB)

BFP Tecnico
 Ing. Danilo POMPONIO
 Ing. Gada BOLIGNANO

Collaborazioni
 Ing. Milena MIGLIORICO
 Ing. Giulia CAPELLA
 Ing. Tommaso MANCINI
 Ing. Giuseppe FORTINARO ZINGARELLI
 Ing. Ottavio STAFFIERI
 ARATO S.r.l.

Responsabile commessa
 Ing. Danilo POMPONIO

TAVOLA	TITOLO	COMMESSA	TIPOLOGIA		
C06	PLANIMETRIA VIABILITÀ ESISTENTE E DA REALIZZARE SU CTR	23009	D		
REVISIONE		CODICE ELABORATO			
00		DW23009D-C06			
FOGLIO		SOSTITUISCE	SOSTITUITO DA		
1/1					
REV	DATA	MODIFICA	DISSEGNIATO	CONTROLLATO	APPROVATO
00	08/09/2023	Emissione	Staffieri	Migliorico	Pompino
01					
02					
03					
04					
05					