

RAPPRESENTAZIONE VISIVA DI UN SOSTEGNO DI 45 M. AL VARIARE DELLA DISTANZA DELL' OSSERVATORE.



Osservatore posizionato a 250 m. dal sostegno



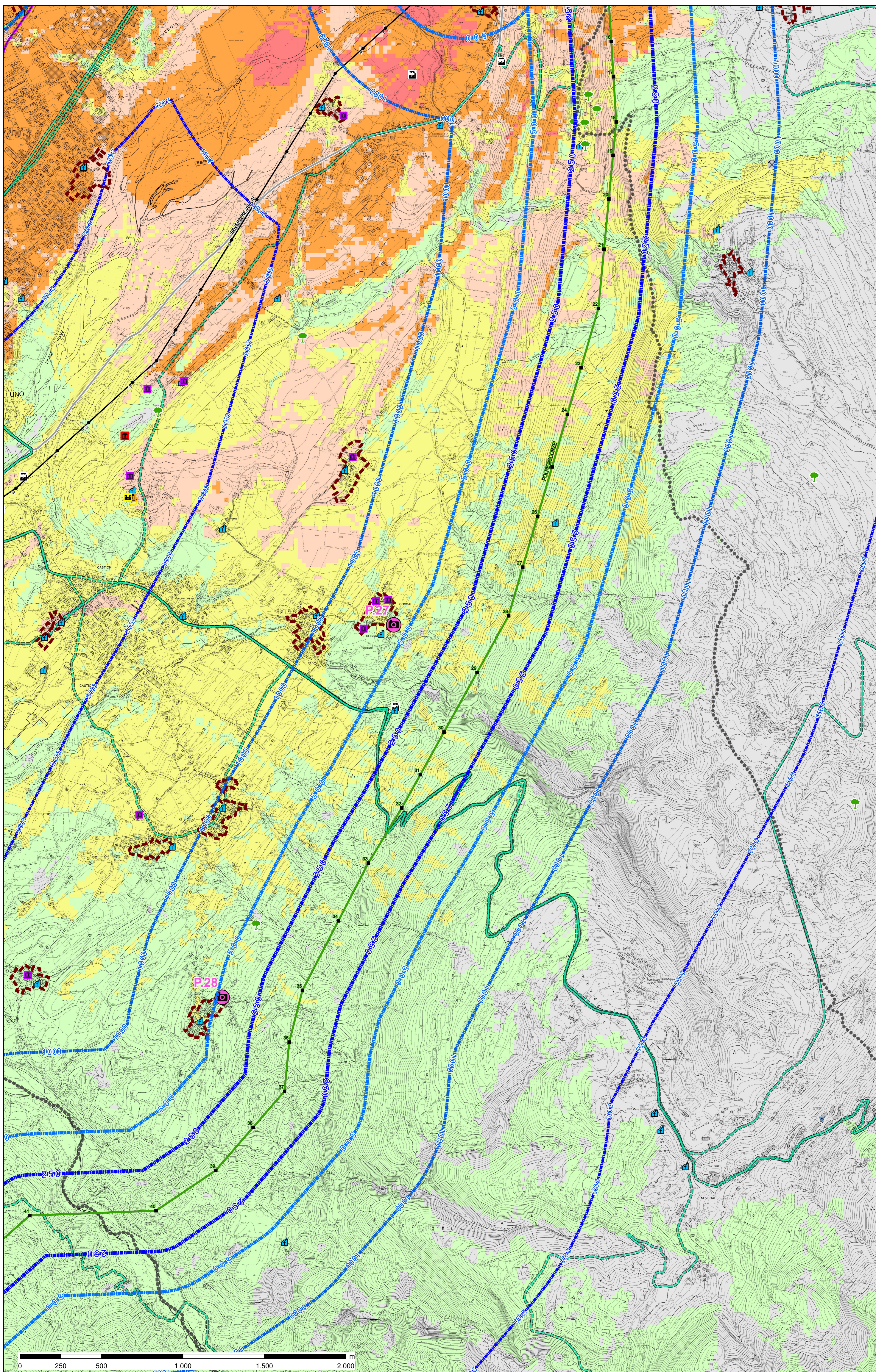
Osservatore posizionato a 500 m. dal sostegno



Osservatore posizionato a 1 Km. dal sostegno



Osservatore posizionato a 1,5 Km. dal sostegno



LEGENDA

--- Confine comunale

NUOVE OPERE IN PROGETTO

Stazioni e centrali elettriche

■ Area ubicazione stazioni elettriche

Elettrodotti 132 kV in progetto

- Elettrodotti aerei 132 kV
- Elettrodotti aerei 220 kV declassate a 132 kV
- Elettrodotti in cavo interrato 132 kV

Elettrodotti 220 kV in progetto

- Elettrodotti aerei 220 kV
- Elettrodotti in cavo interrato 220 kV

INTERVISIBILITA'

● Punti Fotosimulazioni

VISIBILITA' POTENZIALE - NUOVE OPERE IN PROGETTO

N° di sostegni visibili con cono di visuale di 360°

■ nessun sostegno visibile	■ da 40 a 59 sostegni
■ da 1 a 20 sostegni	■ da 60 a 78 sostegni
■ da 21 a 39 sostegni	■ da 79 a 93 sostegni

Distanza dall'elettrodotto - NUOVE OPERE IN PROGETTO

■ 250 m	■ 1 km	■ 5 km
■ 500 m	■ 2 km	

AMBITI ED ELEMENTI DI RILEVANZA

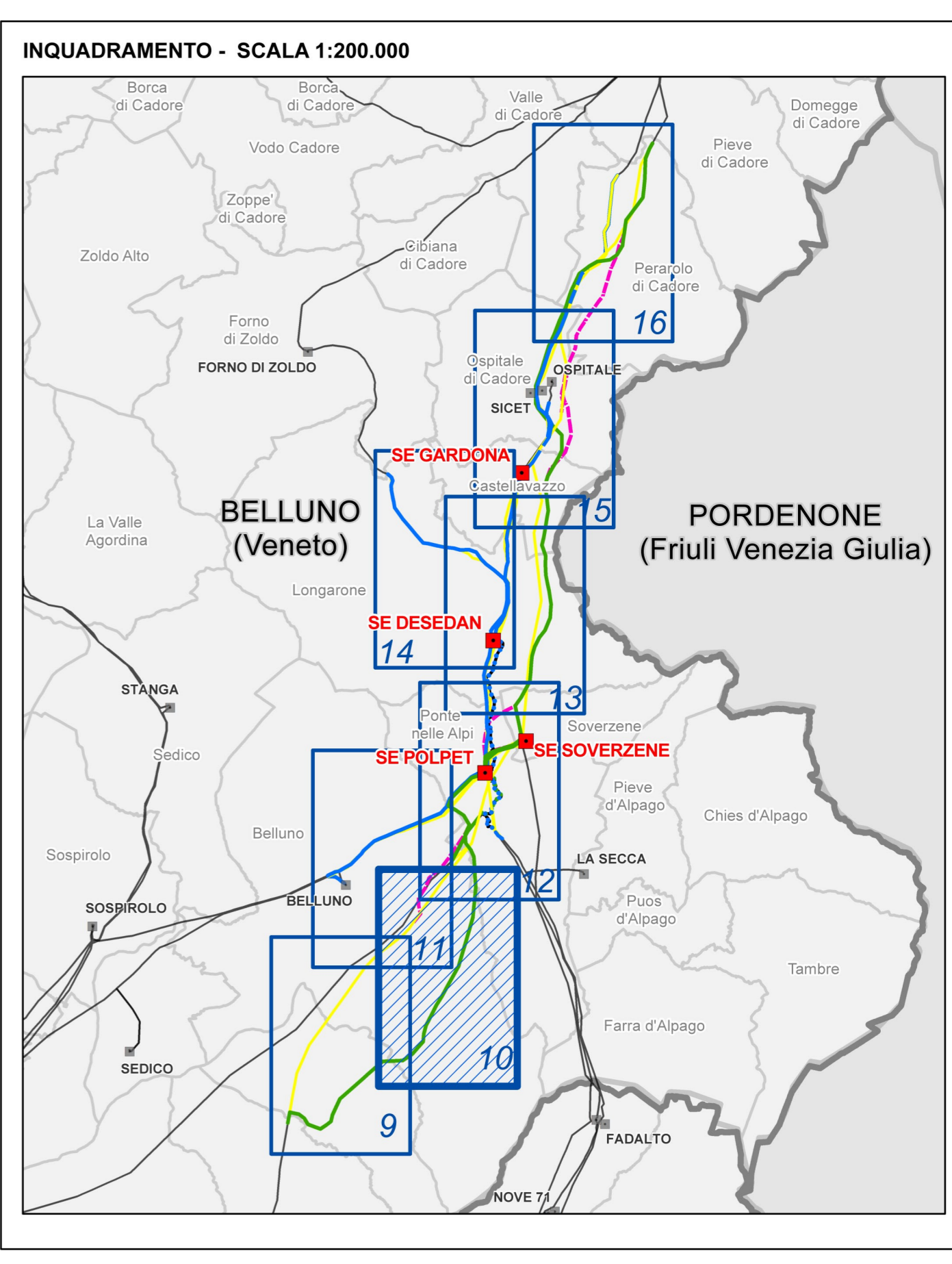
- Centri storici
- Zone di interesse archeologico

Viabilità e strade panoramiche

- Viabilità principale
- Rete ferroviaria
- Itinerari turistici

Elementi di particolare pregio storico-architettonico e paesaggistico

- Zone archeologiche vincolate (ai sensi della L.1089/39)
- Siti e manufatti archeologici
- Zone archeologiche
- Siti difensivi
- Archeologia industriale
- Poli della rete museale
- Cave e miniere storiche
- Presenze architettoniche del 1900
- Iconomi
- Geositi
- Alberi Monumentali
- Malghe
- Ville Venete
- Immobili vincolati
- Chiese



REVISIONI

00	09/06/2013	prima emissione	GEOTECH	F. CARRARETTO	N. FERRACIN
N.	DATA	DESCRIZIONE	ELABORATO	VERIFICATO	APPROVATO

PROGETTISTA: COOPICA DELL'ELABORATO

RICAVATO DAL DOC. TERNA: D U 22215A1 B CX 11463

PROGETTO: Racionalizzazione e Sviluppo della Rete di Trasmissione Elettrica Nazionale (RTN) nella media valle del Piave

CLASSIFICAZ. DI SICUREZZA: RELAZIONE PAESAGGISTICA

Carta dell'intervisibilità - Stato di fatto

Nome del file: D U 22215A1 B CX 11463_10

Scala: 1:10.000

Foglio: 10/16

Questo documento contiene informazioni di proprietà Terma SpA e deve essere utilizzato esclusivamente dal destinatario in relazione alle finalità per le quali è stato ricevuto. È vietata qualsiasi forma di riproduzione o divulgazione senza il regolare consenso di Terma SpA. This document contains information proprietary to TERMA S.p.A. and it will have to be used exclusively for the purposes for which it has been furnished. Whichever shape of spreading or reproduction without the written permission of TERMA S.p.A. is prohibited.