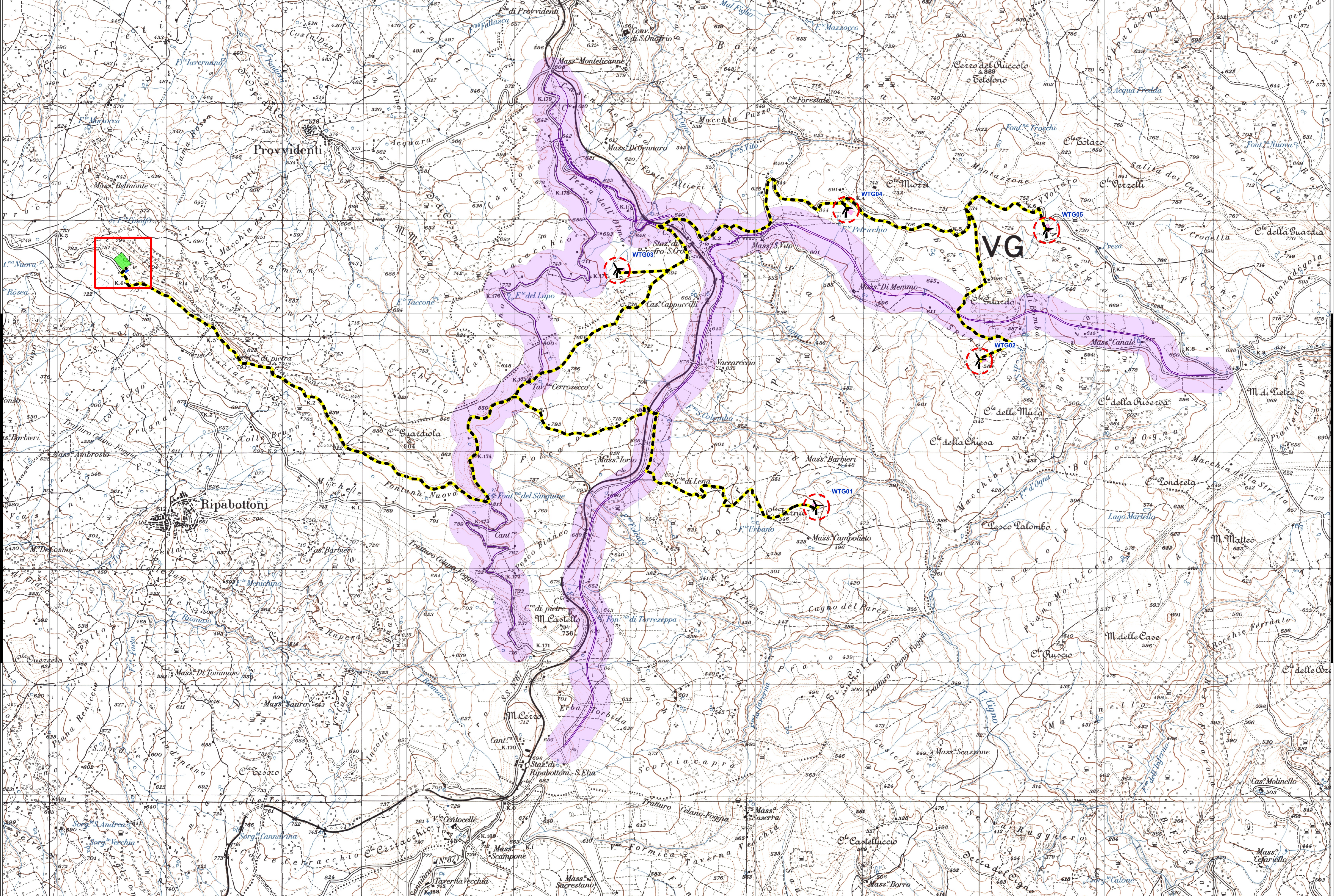


Inquadramento area cabina utente - Scala 1:2000



- LEGENDA**
- Aerogeneratori
 - Cavidotto AT cabina utente-SE Morrone del Sannio
 - Cavidotto AT
 - Piazzole aerogeneratori
 - Cabina utente
 - SE Morrone
 - Distanze di sicurezza strade statali e provinciali**
 - Strade statali e provinciali
 - Fascia di rispetto (150m per lato) strade statali e provinciali

Rappresentazione in coordinate cartografiche nel sistema di riferimento UTM, Datum WGS84, Fuso 33N
Scala 1:10000

STEL RENEWABLE ENERGIES S.r.l.

PROGETTO DEFINITIVO PER LA REALIZZAZIONE DI UN IMPIANTO EOLICO IN AGRO DI BONEFRO, CASACALENDA E RIPABOTTONI (CB), CON OPERE DI CONNESSIONE ANCHE NEL COMUNE DI MORRONE DEL SANNIO (CB)

		Tecnico Ing. Danilo POMPONIO	
		Tecnico Ing. Giada BOLIGNANO	
Collaborazioni Ing. Mirco MELICANO Ing. Giulia CAPRELLI Ing. Tommaso MANCINI Ing. Giuseppe Federico ZINGARELLI Ing. Donato STAFFIERI ARATO S.r.l.		Responsabile commessa Ing. Danilo POMPONIO	
TAVOLA	TITOLO	COMMESSA	TIPICOLOGIA
V12	Carta delle distanze di sicurezza strade provinciali e nazionali	23009	D
REVISIONE		00	
FOGLIO		1/1	
REV. DATA	DESCRIZIONE	PROLOGO	SCALA
01 16/09/2023	Dissesto		1:5000
02		DISSEGNO	CONTRULLATO
03		ARATO S.r.l.	Bolignano Pomponio
04			
05			