

Inquadramento area cabina utente - Scala 1:2000

### LEGENDA

#### Impianto eolico Bonefro-Ripabottoni-Casacalenda

- Aerogeneratori
- Cavidotto AT cabina utente-SE Morrone del Sannio
- Cavidotto AT
- Piazzole aerogeneratori
- Cabina utente
- SE Morrone

#### PAI Fortore

##### Rischio frana

- R0
- R1
- R2
- R3
- R4

#### UoM Biferno e minori

##### Rischio frana

- PF1
- PF2
- PF3

##### Rischio idraulico

- R1
- R2

Rappresentazione in coordinate cartografiche nel sistema di riferimento UTM, Datum WGS84, Fuso 33N  
Scala 1:10000

### STEL RENEWABLE ENERGIES S.r.l.

**PROGETTO DEFINITIVO PER LA REALIZZAZIONE DI UN IMPIANTO EOLICO IN AGRO DI BONEFRO, CASACALENDA E RIPABOTTONI (CB), CON OPERE DI CONNESSIONE ANCHE NEL COMUNE DI MORRONE DEL SANNIO (CB)**

**Tecnico**  
Ing. Danilo POMPONIO

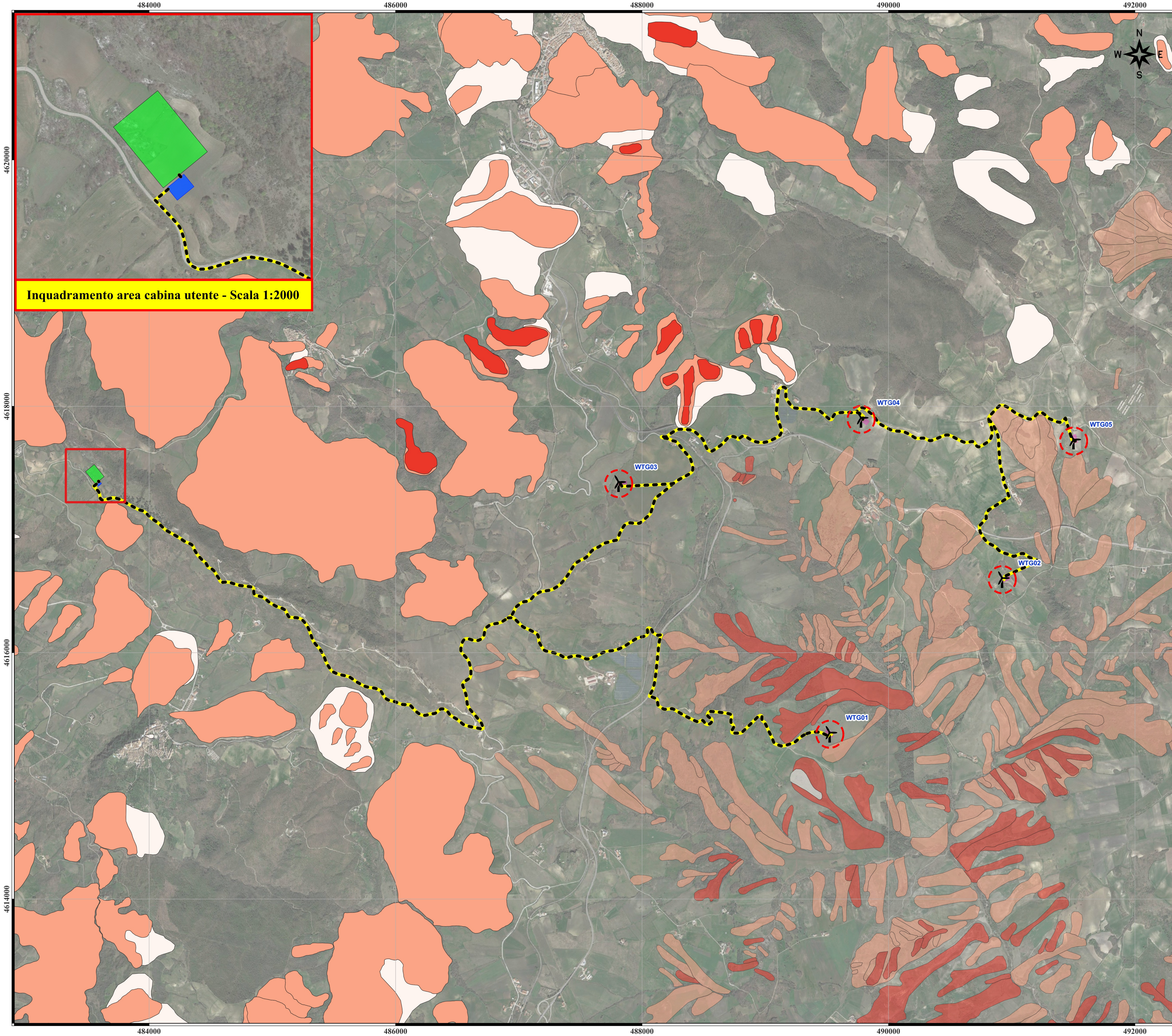
**Collaborazioni**  
Ing. Pilierra MIGLIORICO  
Ing. Giulia CARELLA  
Ing. Tommaso MANCINI  
Ing. Giuseppe Federico ZINGARELLI  
Ing. Dionisio STAFFIERI  
ARATO S.r.l.

**Responsabile commessa**  
Ing. Danilo POMPONIO

**Tecnico**  
Ing. Giada BOLIGNANO

TAVOLA	TITOLO	COMMESSA	TIPOLOGIA
<b>V16</b>	Inquadramento vincolistico PAI	<b>23009</b>	<b>D</b>
REVISIONE		<b>DW23009D-V16</b>	CODICE ELABORATO
<b>00</b>			SOSTITUISCE SOSTITUITO DA
FOGLIO		NOME FILE	SCALA
<b>1/2</b>		DW23009D-V16.dwg	1:10000
REV.	DATA	MODIFICATA	DESEGNATO CONTROLLATO APPROVATO
00	10/09/2023	Emisione	Commissario Bolignano Pomponio
01			
02			
03			
04			
05			





Inquadramento area cabina utente - Scala 1:2000

### LEGENDA

**Impianto eolico Bonefro-Ripabottoni-Casacalenda**

- Aerogeneratori
- Cavidotto AT cabina utente-SE Morrone del Sannio
- Cavidotto AT
- Piazzole aerogeneratori
- Cabina utente
- SE Morrone

**PAI Fortore**  
*Pericolosità frana*

- PF1
- PF2
- PF3

**UoM Biferno e minori**  
*Pericolosità frana*

- P1
- P2
- P3

Rappresentazione in coordinate cartografiche nel sistema di riferimento UTM, Datum WGS84, Fuso 33N  
Scala 1:10000

**STEL RENEWABLE ENERGIES S.r.l.**

**PROGETTO DEFINITIVO PER LA REALIZZAZIONE DI UN IMPIANTO EOLICO IN AGRO DI BONEFRO, CASACALENDA E RIPABOTTONI (CB), CON OPERE DI CONNESSIONE ANCHE NEL COMUNE DI MORRONE DEL SANNIO (CB)**

**Tecnico**  
Ing. Danilo POMPONIO

**Collaborazioni**  
Ing. Pilella MIGLIORICO  
Ing. Giulia CARELLA  
Ing. Tommaso MANCINI  
Ing. Giuseppe Federico ZINGARELLI  
Ing. Dionisio STAFFIERI  
ARATO S.r.l.

**Responsabile commessa**  
Ing. Danilo POMPONIO

**Tecnico**  
Ing. Giada BOLIGNANO

TAVOLA	TITOLO	COMMESSA	TIPOLOGIA
<b>V16</b>	Inquadramento vincolistico PAI	<b>23009</b>	<b>D</b>
REVISIONE		CODICE ELABORATO	
<b>00</b>		<b>DW23009D-V16</b>	
		SOSTITUISCE	SOSTITUITO DA
FOGLIO		NOME FILE	SCALA
<b>2/2</b>		DW23009D-V16.dwg	1:10000
REV.	DATA	MODIFICATA	DISEGNATO / CONTROLLATO / APPROVATO
00	10/09/2023	Emisione	Caronevino Vito / Bolignano / Pomponio
01			
02			
03			
04			
05			