

Inquadramento area cabina utente - Scala 1:2000

**LEGENDA**  
**Impianto eolico Bonifro-Ripabottoni-Casacalenda**

- Aerogeneratori
- Cavidotto AT cabina utente-SE Morrone del Sannio
- Cavidotto AT
- Piazzole aerogeneratori
- Cabina utente
- SE Morrone

**PGRA Appennino Meridionale**  
**Mappa della pericolosità di alluvione**

- ITF2018\_HPH - Alta pericolosità
- ITF2018\_MPH - Media pericolosità
- ITF2018\_LPH - Bassa pericolosità

Rappresentazione in coordinate cartografiche nel sistema di riferimento UTM, Datum WGS84, Fuso 33N  
 Scala 1:10000

0 0,3 0,6 0,9 1,2 km

**STEL RENEWABLE ENERGIES S.r.l.**

**PROGETTO DEFINITIVO PER LA REALIZZAZIONE DI UN IMPIANTO EOLICO IN AGRO DI BONIFRO, CASACALENDA E RIPABOTTONI (CB), CON OPERE DI CONNESSIONE ANCHE NEL COMUNE DI MORRONE DEL SANNIO (CB)**

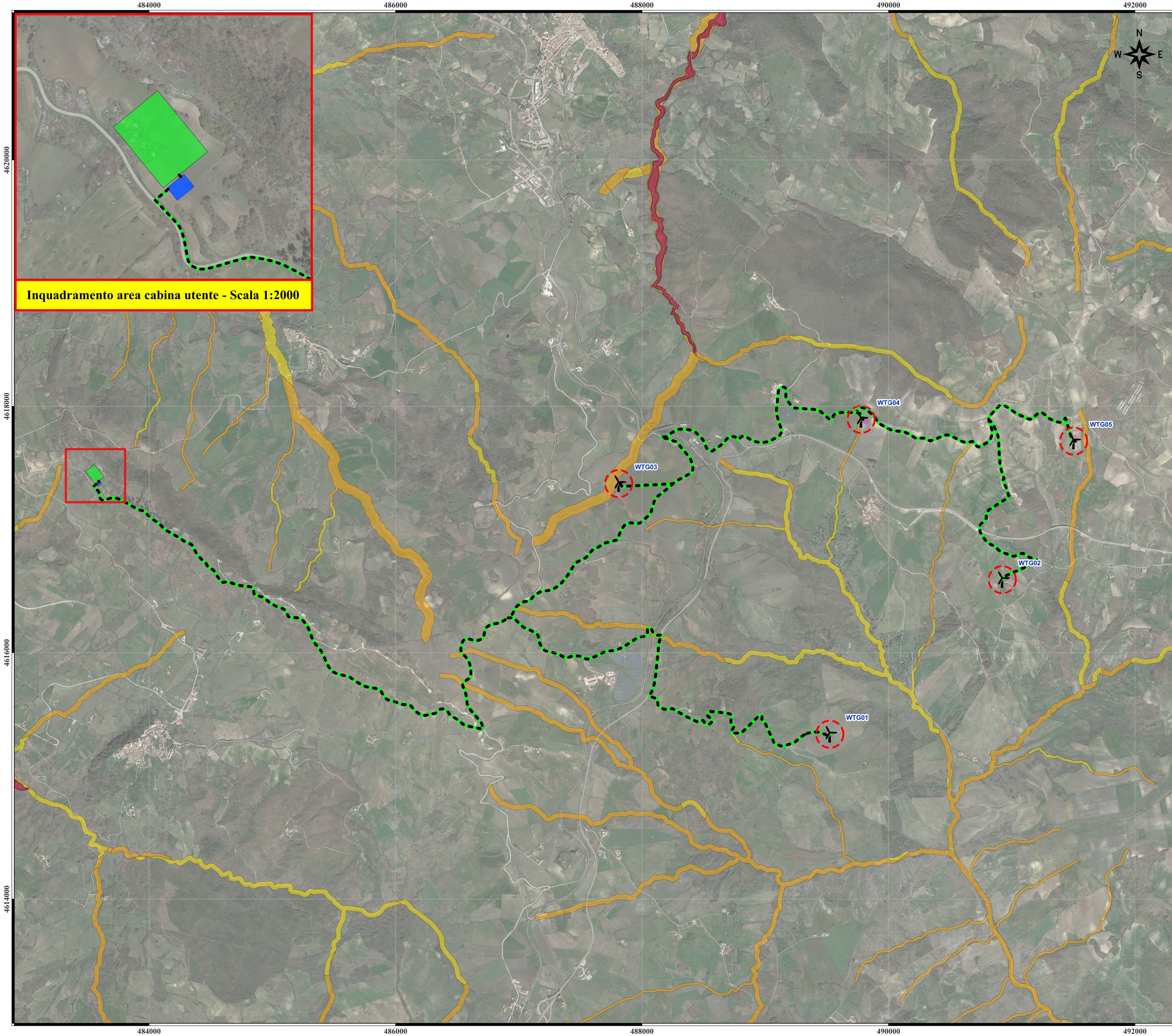
**Tecnico**  
 ing. Danilo POMPONIO

**Collaborazioni**  
 ing. Milena MIGLIONICO  
 ing. Giulia CARELLA  
 ing. Tommaso MANCINI  
 ing. Giuseppe Federico ZINGARELLI  
 ing. Dionisio STAFFIERI  
 ARATO S.r.l.

**Responsabile commessa**  
 ing. Danilo POMPONIO

**Tecnico**  
 ing. Giada BOLLIGNANO

TAVOLA	TITOLO	COMMESSA	TIPOLOGIA
<b>V17</b>	Inquadramento su PGRA	<b>23009</b>	<b>D</b>
REVISIONE		CODICE ELABORATO	
<b>00</b>		<b>DW23009D-V17</b>	
		SOSTITUISCE	SOSTITUITO DA
FOGLIO		NOME FILE	SCALA
<b>1/3</b>		<b>DW23009D-V17.dwg</b>	<b>1:10000</b>
REV	DATA	MODIFICA	DESIGNATO
00	10/09/2023	Emissione	Compenzano
01			Bollignano
02			Pomponio
03			
04			
05			

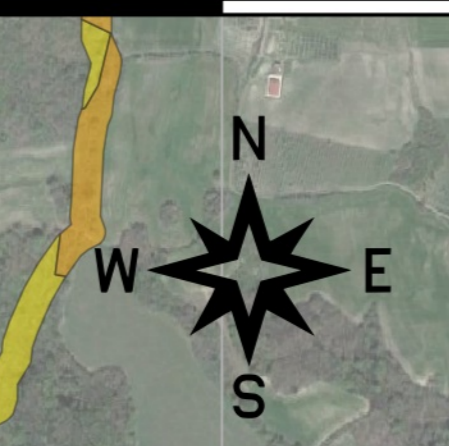


Inquadramento area cabina utente - Scala 1:2000

**LEGENDA**

**Impianto eolico Bonefro-Ripabottoni-Casacalenda**

- Aerogeneratori
  - Cavidotto AT cabina utente-SE Morrone del Sannio
  - Cavidotto AT
  - Piazzole aerogeneratori
  - Cabina utente
  - SE Morrone
- PGRA Appennino Meridionale**  
*Mapa del rischio di alluvione*
- R1
  - R2
  - R3
  - R4



Rappresentazione in coordinate cartografiche nel sistema di riferimento UTM, Datum WGS84, Fuso 33N  
Scala 1:10000

0 0,3 0,6 0,9 1,2 km

**STEL RENEWABLE ENERGIES S.r.l.**

**PROGETTO DEFINITIVO PER LA REALIZZAZIONE DI UN IMPIANTO EOLICO IN AGRO DI BONEFRO, CASACALENDA E RIPABOTTONI (CB), CON OPERE DI CONNESSIONE ANCHE NEL COMUNE DI MORRONE DEL SANNIO (CB)**

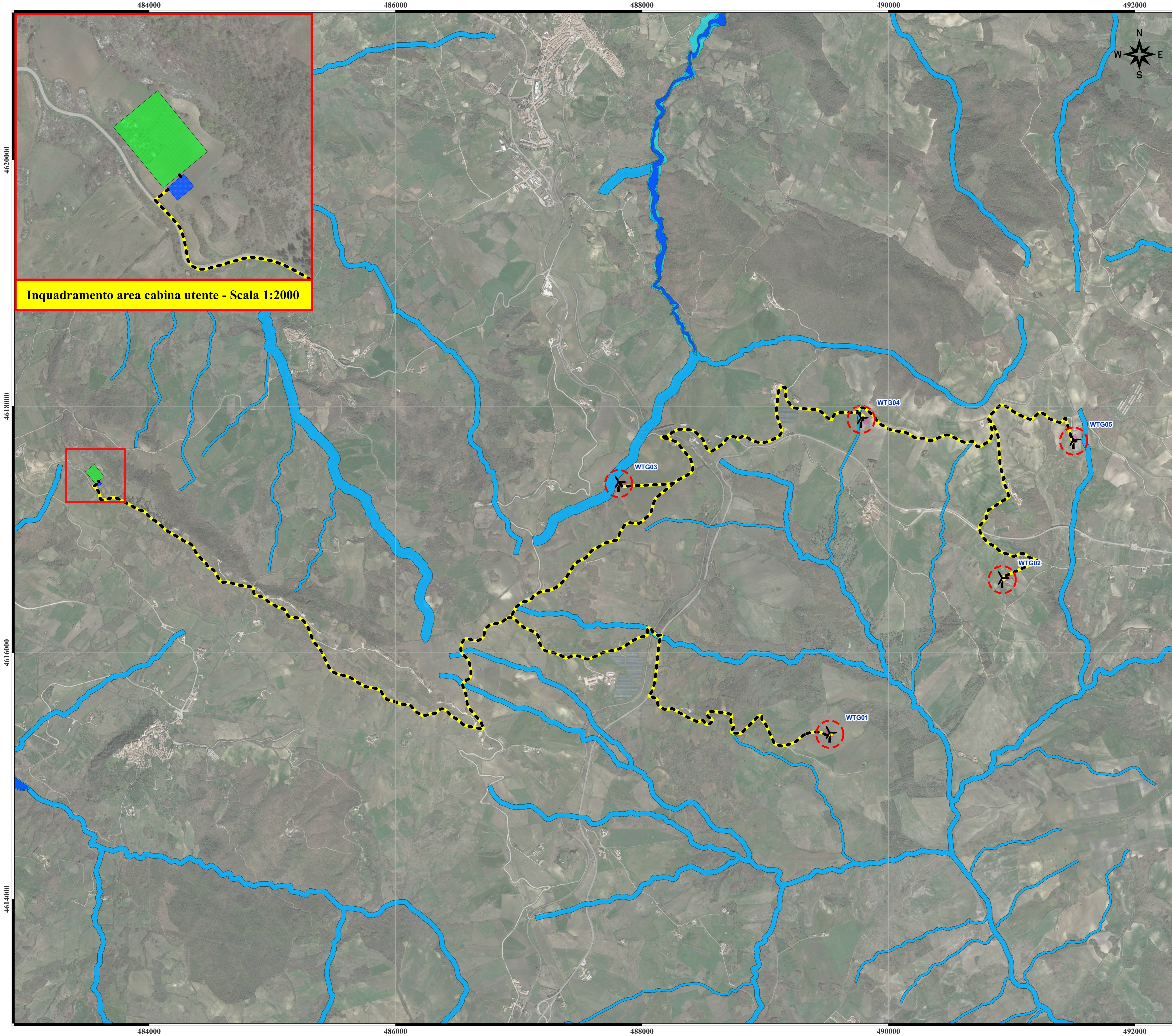
**Tecnico**  
ing. Danilo POMPONIO

**Collaborazioni**  
ing. Milena MIGLIONICO  
ing. Giulia CARELLA  
ing. Tommaso MANCINI  
ing. Giuseppe Federico ZINGARELLI  
ing. Dionisio STAFFIERI  
ARATO S.r.l.

**Responsabile commessa**  
ing. Danilo POMPONIO

**Tecnico**  
ing. Giada BOLLIGNANO

TAVOLA	TITOLO	COMMESSA	TIPOLOGIA
<b>V17</b>	Inquadramento su PGRA	<b>23009</b>	<b>D</b>
REVISIONE		<b>00</b>	<b>DW23009D-V17</b>
			SOSTITUISCE SOSTITUITO DA
FOGLIO		<b>2/3</b>	<b>1:10000</b>
REV	DATA	MODIFICA	DISEGNATO CONTROLLATO APPROVATO
00	10/09/2023	Emissione	Compenatore Vito Bolighano Pomponio
01			
02			
03			
04			
05			



Inquadramento area cabina utente - Scala 1:2000

**LEGENDA**

**Impianto eolico Bonefro-Ripabottoni-Casacalenda**

- Aerogeneratori
- Cavidotto AT cabina utente-SE Morrone del Sannio
- Cavidotto AT
- Piazzole aerogeneratori
- Cabina utente
- SE Morrone

**PGRA Appennino Meridionale**

**Elementi a rischio**

- ITF2018\_RiskElem\_HPH - Rischio elevato
- ITF2018\_RiskElem\_MPH - Rischio medio
- ITF2018\_RiskElem\_LPH - Rischio basso

Rappresentazione in coordinate cartografiche nel sistema di riferimento UTM, Datum WGS84, Fuso 33N  
Scala 1:10000

0 0,3 0,6 0,9 1,2 km

**STEL RENEWABLE ENERGIES S.r.l.**

**PROGETTO DEFINITIVO PER LA REALIZZAZIONE DI UN IMPIANTO EOLICO IN AGRO DI BONEFRO, CASACALENDA E RIPABOTTONI (CB), CON OPERE DI CONNESSIONE ANCHE NEL COMUNE DI MORRONE DEL SANNIO (CB)**

**Tecnico**  
ing. Danilo POMPONIO

**Collaborazioni**  
ing. Milena MIGLIONICO  
ing. Giulia CARELLA  
ing. Tommaso MANCINI  
ing. Giuseppe Federico ZINGARELLI  
ing. Dionisio STAFFIERI  
ARATO S.r.l.

**Responsabile commessa**  
ing. Danilo POMPONIO

**Tecnico**  
ing. Giada BOLIGNANO

TAVOLA	TITOLO	COMMESSA	TIPOLOGIA
<b>V17</b>	Inquadramento su PGRA	<b>23009</b>	<b>D</b>
REVISIONE		<b>00</b>	<b>DW23009D-V17</b>
			SOSTITUISCE SOSTITUITO DA
FOGLIO		<b>3/3</b>	<b>00</b>
REV	DATA	MODIFICA	DISEGNATO
00	10/09/2023	Emissione	Contempratore
01			Bolignano
02			Pomponio
03			
04			
05			