

COMMITTENTE:



ALTA SORVEGLIANZA:



GENERAL CONTRACTOR:



INFRASTRUTTURE FERROVIARIE STRATEGICHE DEFINITE DALLA
LEGGE OBIETTIVO N.443/01

TRATTA A.V./A.C. TERZO VALICO DEI GIOVI
PROGETTO ESECUTIVO

PIANO DI UTILIZZO DEI MATERIALI DI SCAVO
DECRETO 10 AGOSTO 2012 n. 161
Allegato F - Corografia degli interventi Lotti 1 e2

GENERAL CONTRACTOR DIRETTORE LAVORI

Consorzio
Cociv
Ing. P. P. Marcheselli

SCALA:

-

COMMESSA LOTTO FASE ENTE TIPO DOC. OPERA/DISCIPLINA PROG. REV.
I G 5 1 **0 0** **E** **C V** **C 3** **O C 0 0 0 0** **0 0 2** **A**

PROGETTAZIONE

Rev.	Descrizione emissione	Redatto	Data	Verificato	Data	Progettista Integratore	Data	IL PROGETTISTA
A	Prima emissione	B.VISENTIN <i>B.V.</i>	18/07/2013	L.SCHIBUOLA <i>L.S.</i>	18/07/2013	A.PALOMBA <i>A.P.</i>	18/07/2013	Arch. P. L. Carci





Data: 18/07/2012

n. Elab.

Nome File: IG51-00-E-CV-C3-OC0000-002-A00
CUP: F81H920000000008

Scala di plot: 1:



LEGENDA:**INTERVENTI PREVISTI NEL LOTTO 1:**

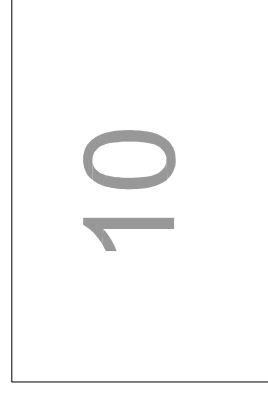
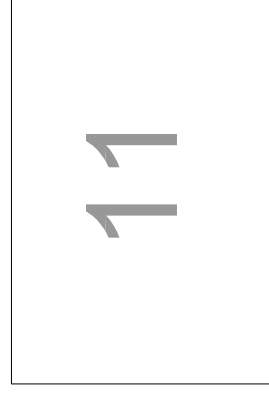
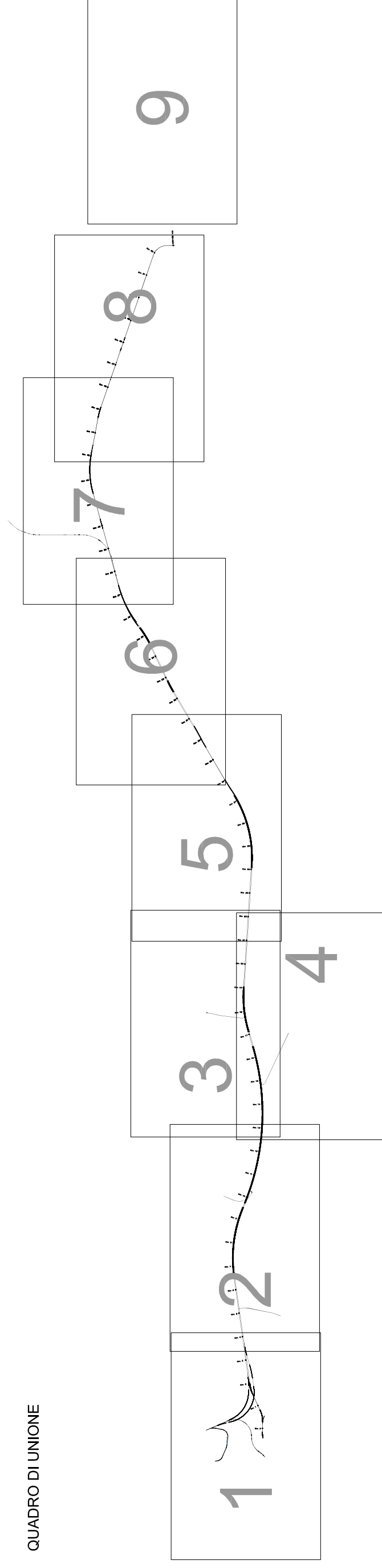
-  Tratti all'aperto
-  Tratti in galleria
-  Adeguamenti di viabilità esistenti
-  Interventi di tipo puntuale

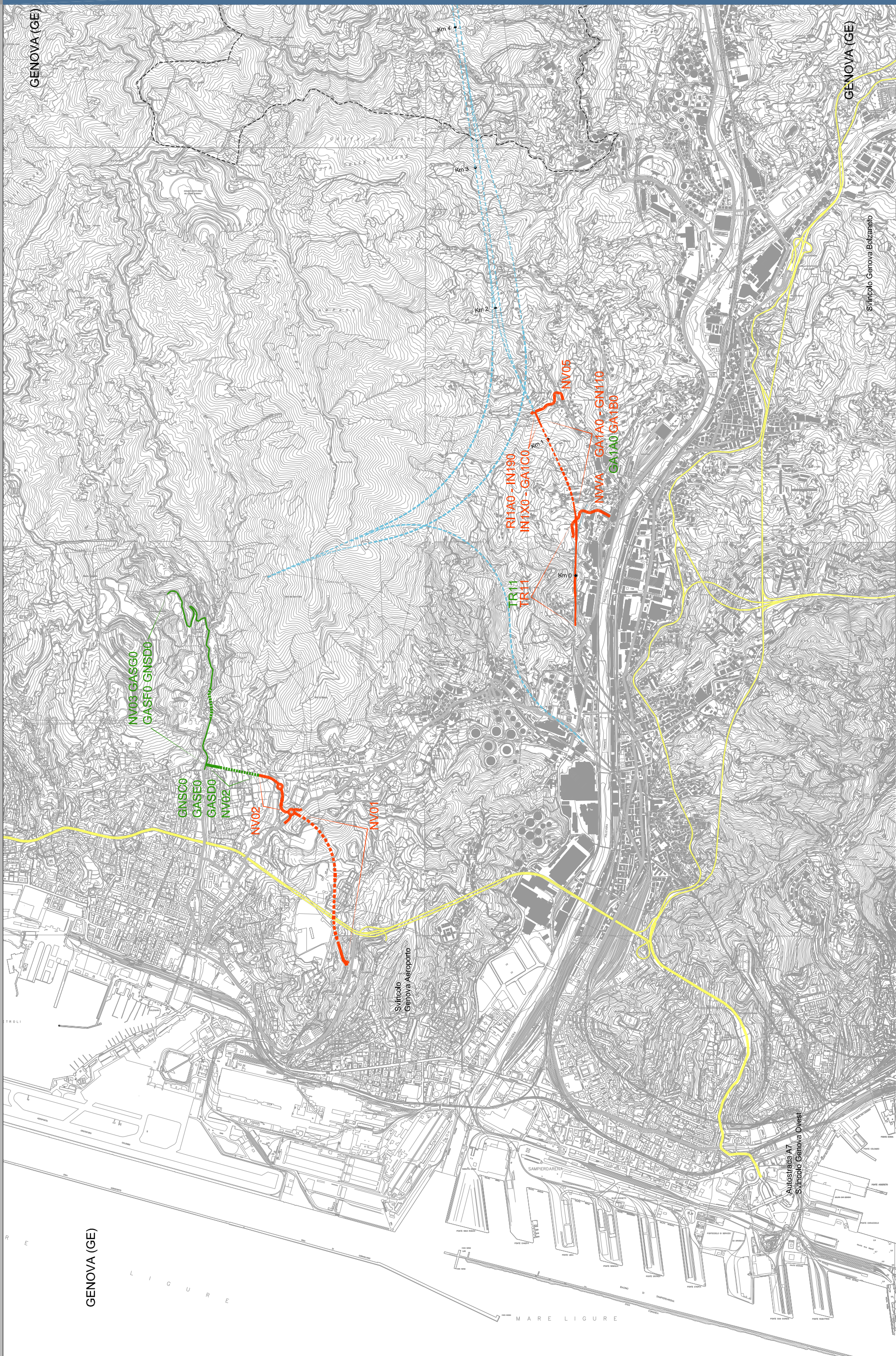
INTERVENTI PREVISTI NEL LOTTO 2:

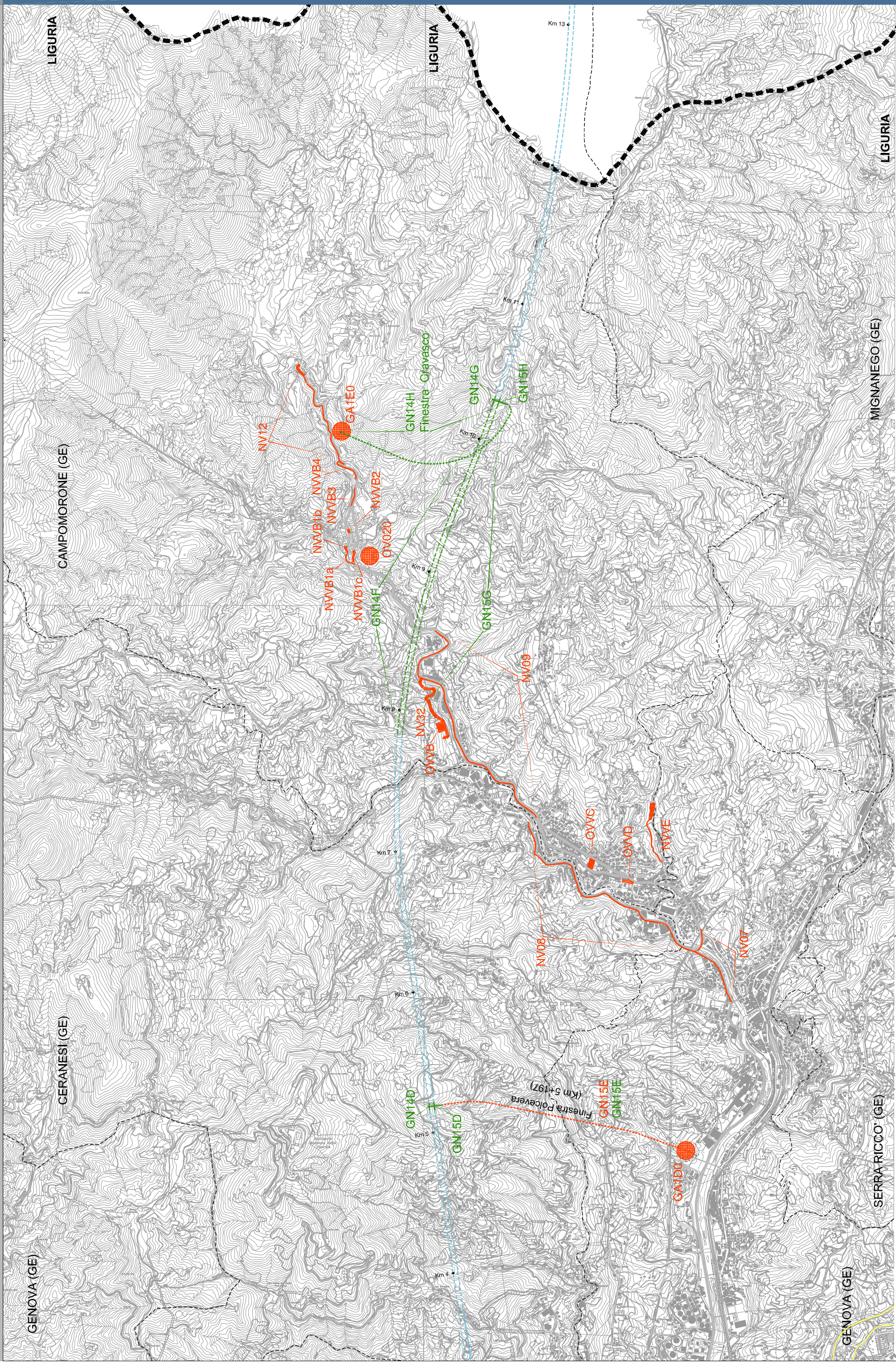
-  Tratti all'aperto
-  Tratti in galleria
-  Adeguamenti di viabilità esistenti
-  Interventi di tipo puntuale

CAVE E SITI DI RIQUALIFICAZIONE**PROGETTO DEFINITIVO III VALICO DEI GIOVI (CIPE 80/2006):**

-  Ferrovia - Tratti all'aperto
-  Ferrovia - Tratti in galleria

**QUADRO DI UNIONE**





GENOVA (GE)

CERANESI (GE)

CAMPOMORONE (GE)

LIGURIA

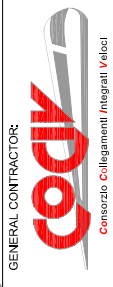
LIGURIA

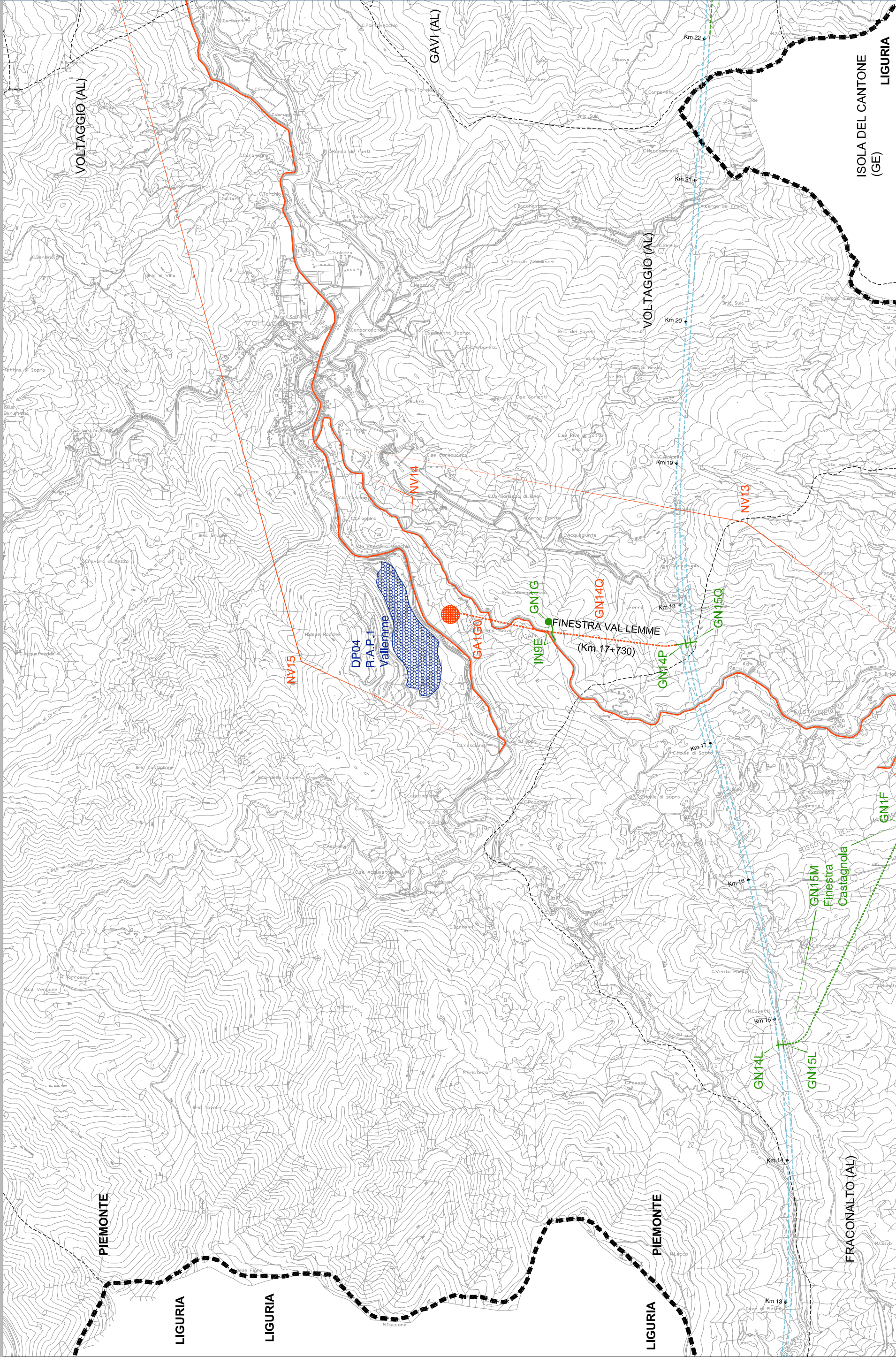
GENOVA (GE)

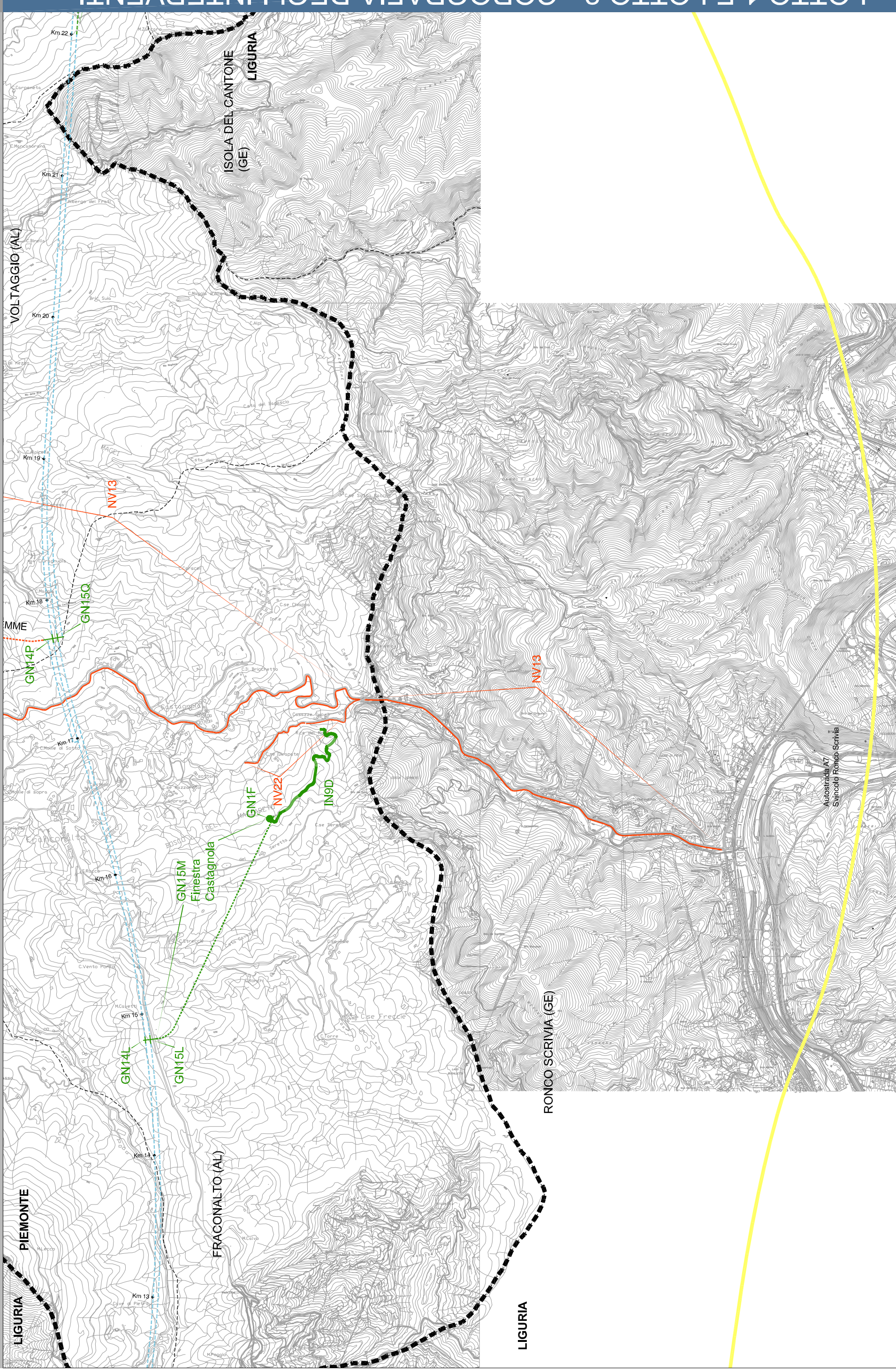
SERRA RICCO (GE)

MIGNANEGO (GE)

LIGURIA







VOLTAGGIO (AL)

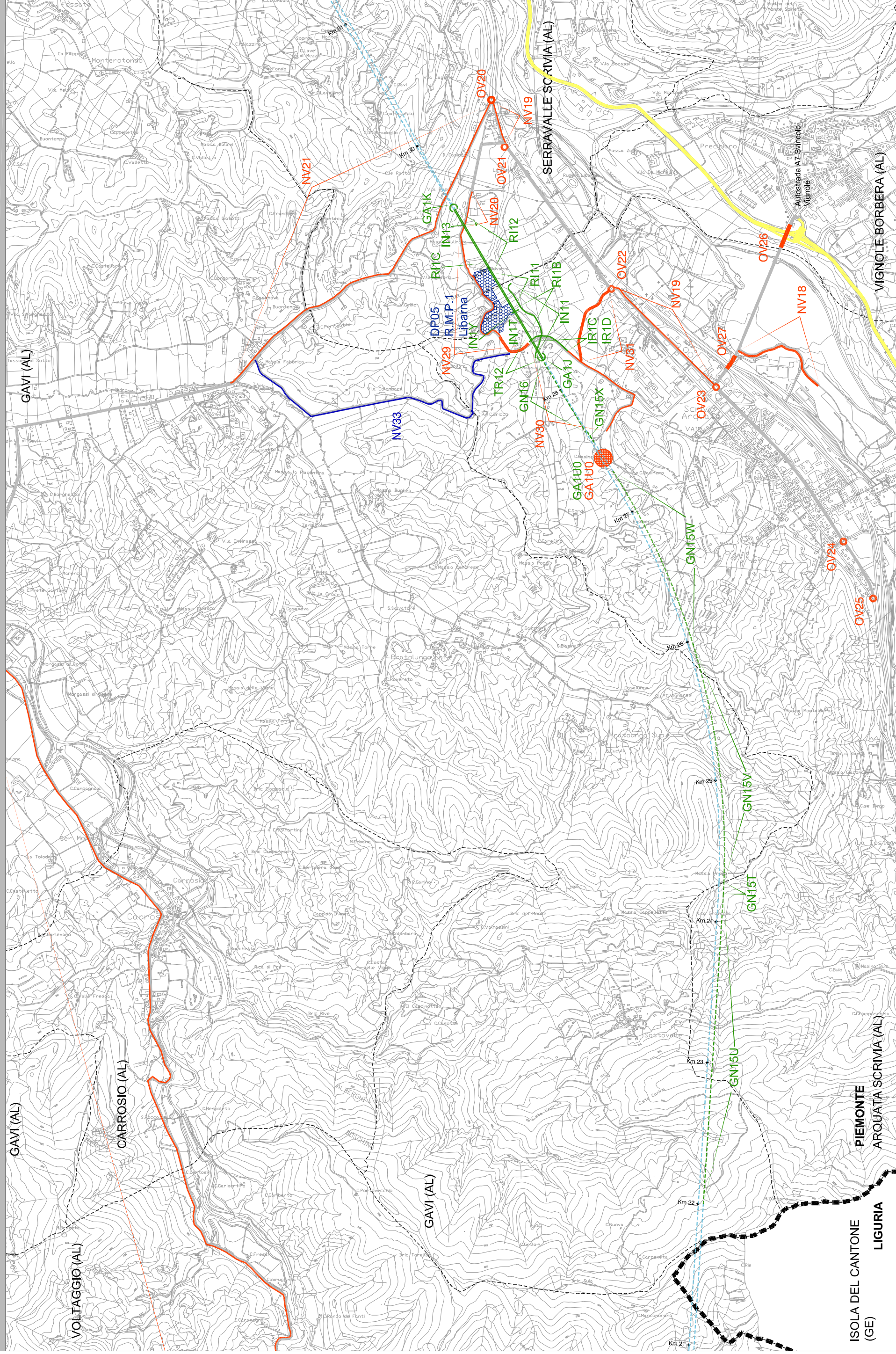
FRACONALTO (AL)

ISOLA DEL CANTONE (GE)

RONCO SCRIVIA (GE)

Autostrada A7
Svincolo Ronco Scrivia

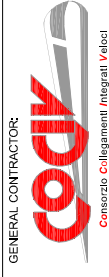




ISOLA DEL CANTONE
(GE)

PIEMONTE
ARQUATA SCRIVIA (AL)

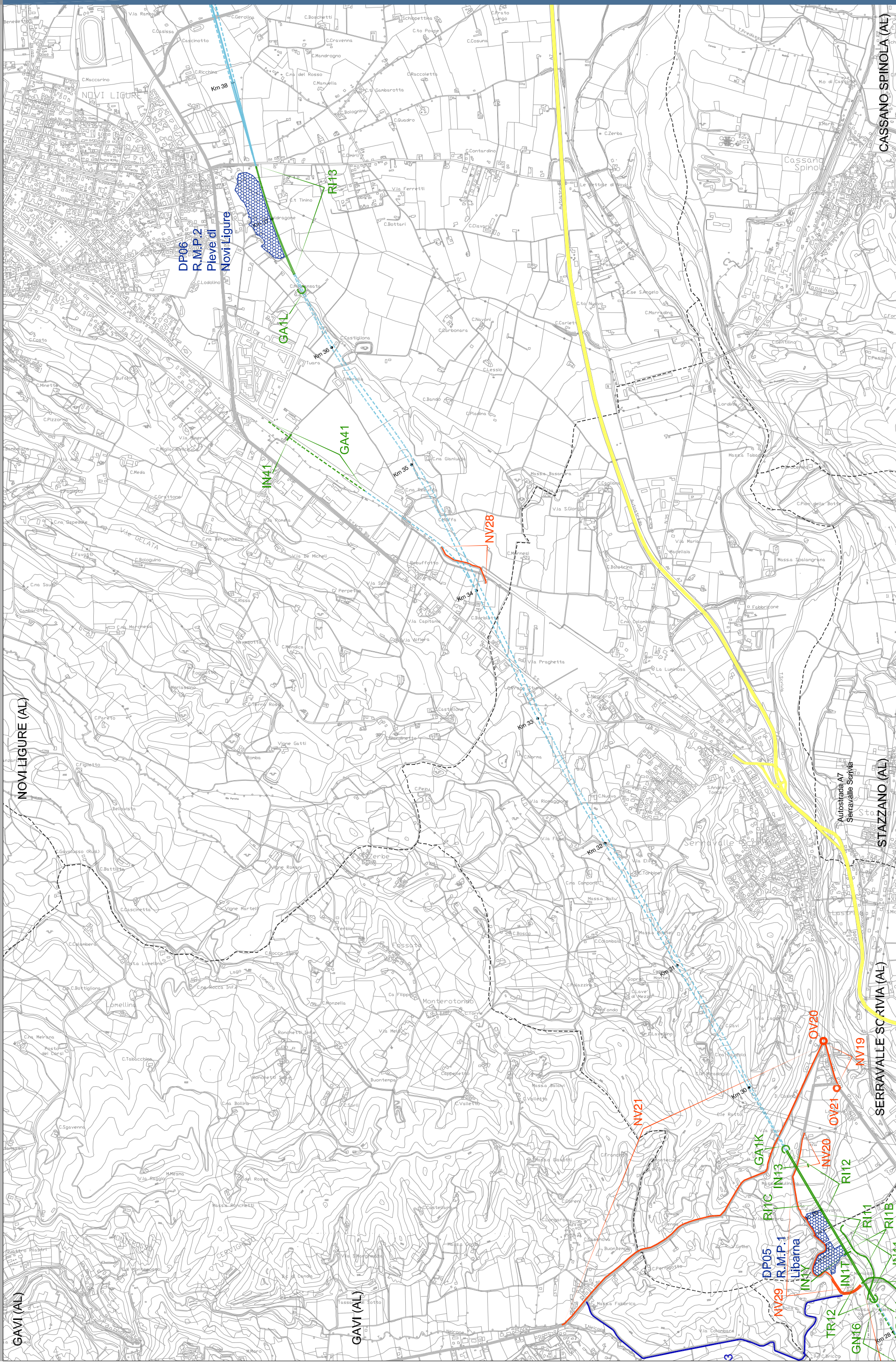
CONSULENZA



CONSULENZA
Prof. Pier Luigi Card



LOTTO 1 E LOTTO 2 - COROGRAFIA DEGLI INTERVENTI



GAVI (AL)

NOVI LIGURE (AL)

GAVI (AL)

CASSANO SPINOLA (AL)

STAZZANO (AL)

SERRAVALLE SCRIVIA (AL)

GENERAL CONTRACTOR:

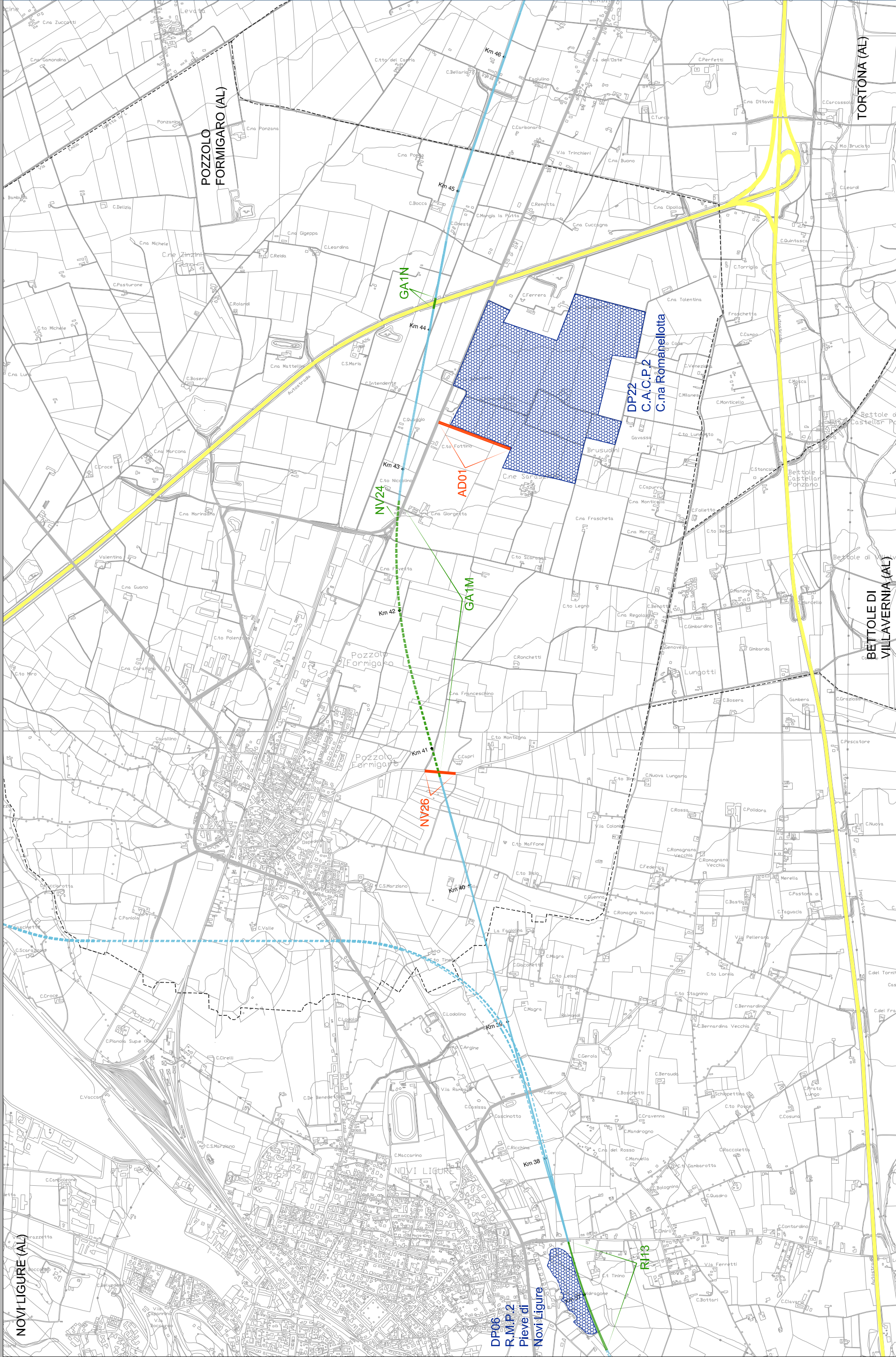


ALTA Sorveglianza:



CONSULENZA:





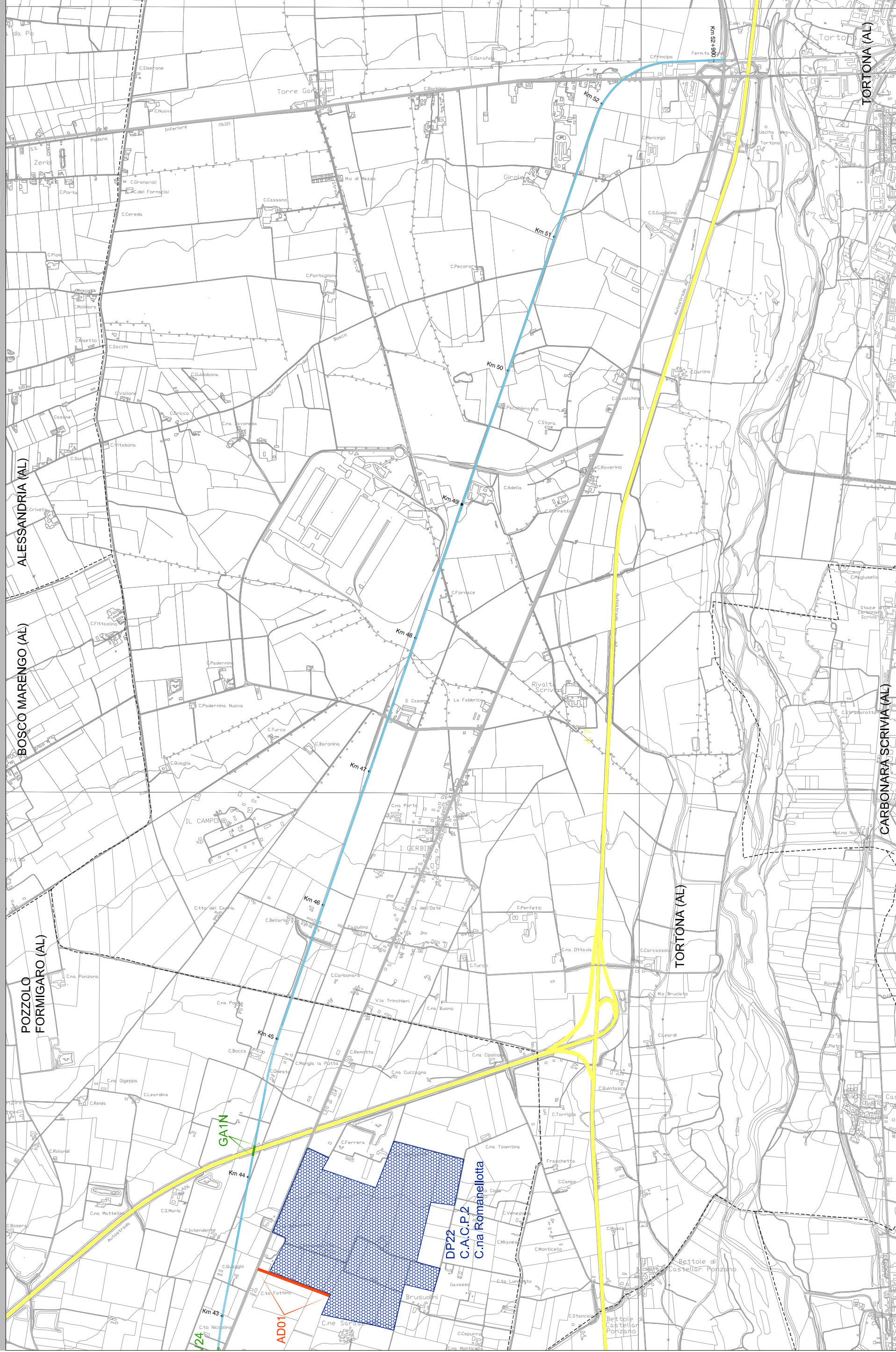
GENERAL CONTRACTOR:
CODI
 Consorzio Collagamenti Integrati Valdi

ALTA SORVEGLIANZA:
ITALFERR
 GRUPPO FERROVIE DELLO STATO ITALIANO

CONSULENZA:
BATIMATI
 Prof. Pier Luigi Card



LOTTO 1 E LOTTO 2 - COROGRAFIA DEGLI INTERVENTI



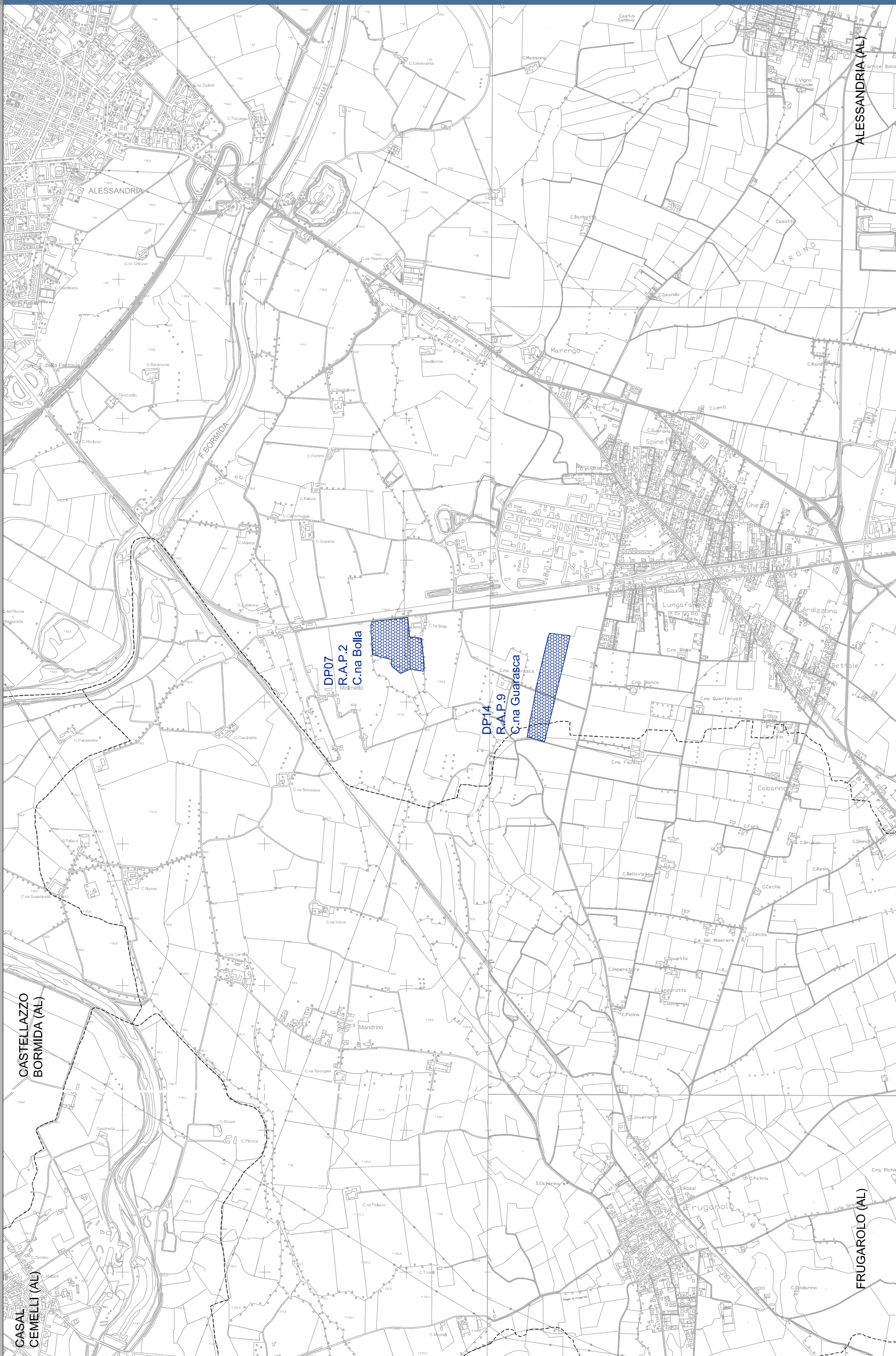
LOTTO 1 E LOTTO 2 - COROGRAFIA DEGLI INTERVENTI



GENERAL CONTRACTOR:
CODV
Consorzio Collaborazioni Integrati Valici

ALTA Sorveglianza:
ITALFERR
GRUPPO FERROVIE DELLO STATO ITALIANE

CONSULENZA:
BATIMAT Prof. Pier Luigi Card



CASTELLAZZO
BORMIDA (AL)

CASAL
CEMELLI (AL)

ALESSANDRIA

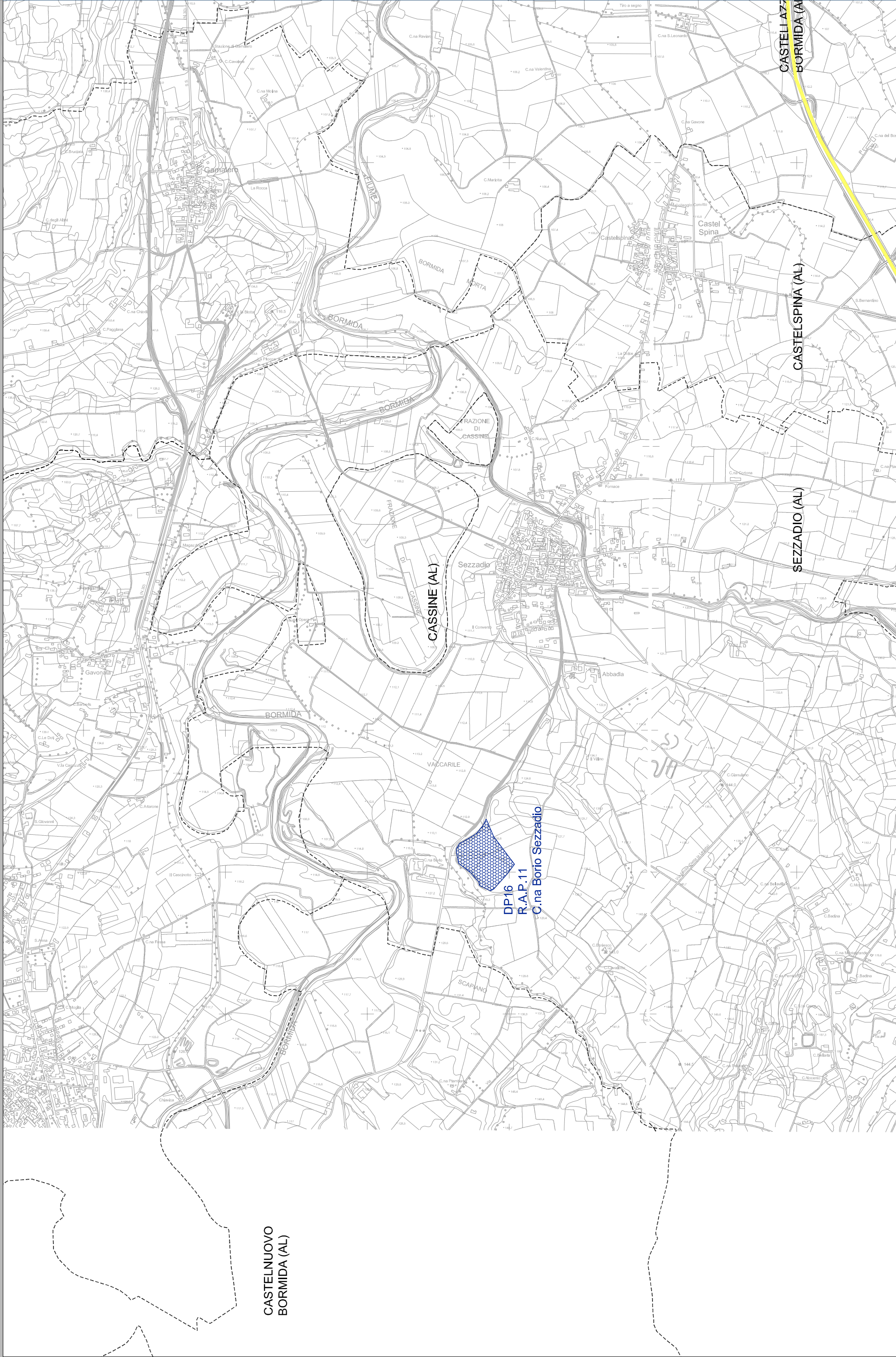
ALESSANDRIA (AL)

FRUGAROLO (AL)

GENERAL CONTRACTOR: **COV** Consorzio Collagamenti Integrati Valci

ALTA SORVEGLIANZA: **ITALFERR** GRUPPO FERROVIE DELLO STATO ITALIANE

CONSULENZA: **BATIMAT** Prof. Pier Luigi Card



CASTELNUOVO
BORMIDA (AL)

DP16
R.A.P.11
C.na Borio Sezzadio

