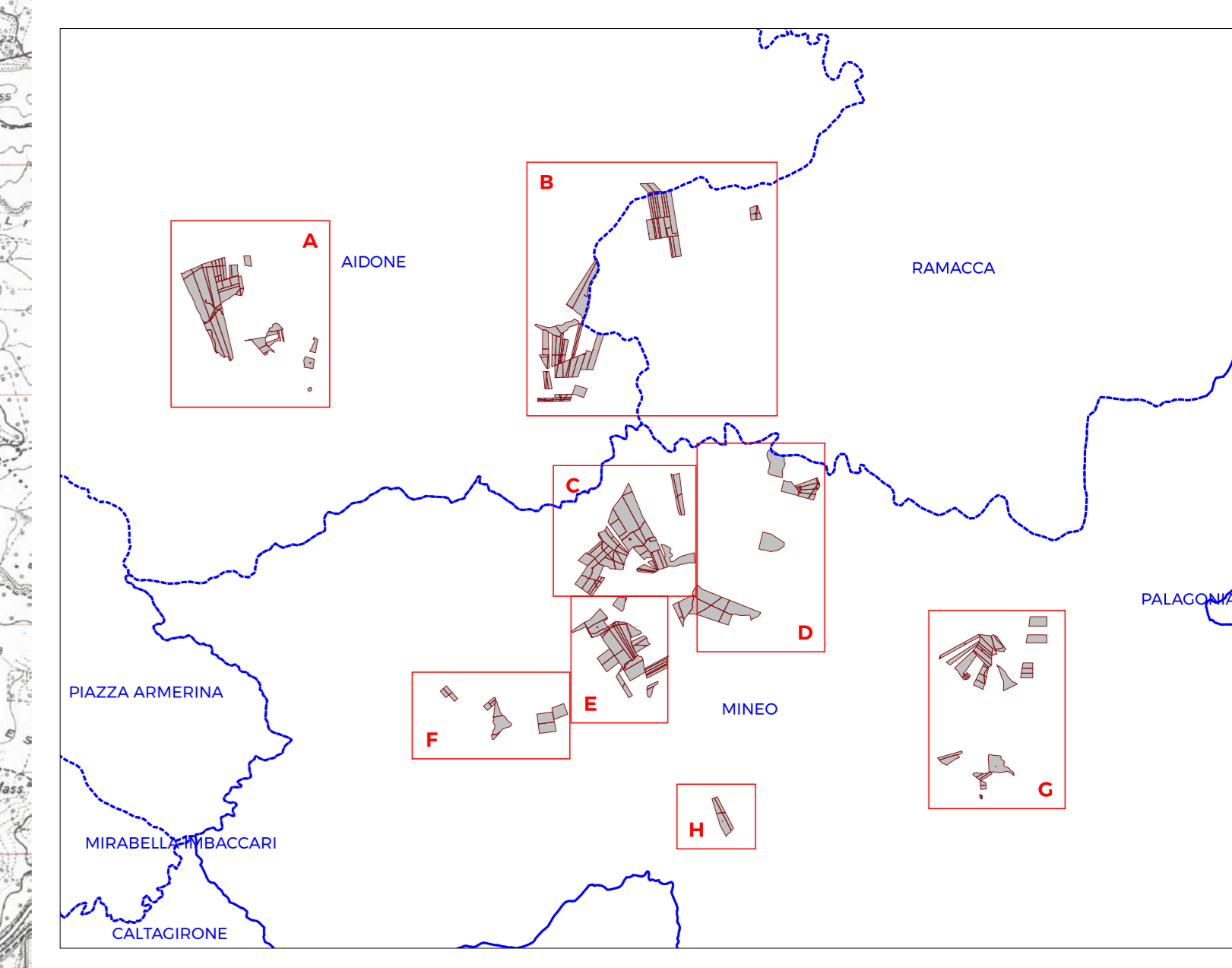


- Aree libere
- Cabina di campo
- Cabina di trasformazione
- Cavidotto MT
- Cavidotti interni
- Sostegni elettrodotto
- Elettrodotto AT
- Fascia di mitigazione
- Pannelli
- Recinzione perimetrale
- SSEU AT MT
- SSE Terna
- Viabilità e fasce di rispetto



<b>Progetto "Mineo"</b> <b>Impianto fotovoltaico della potenza nominale quantificabile in 263 MWp, e potenza di immissione di 195,00 MW</b>	
Ubicazione:	Aidone (EN), Mineo (CT), Ramacca (CT) - SICILIA
Proponente:	<b>IBIV 22 s.r.l.</b> Viale Amedeo Duca D'Aosta 76, Bolzano (BZ) P.I. 03099630216
Elaborato da:	<b>Arcadia s.r.l.s.</b> Via Houel 29, 90139 - Palermo Info@arcadiaprogetti.it arcadiaprogetti@arubapec.it
Tavola n.	<b>RS06AEC0000A0</b>

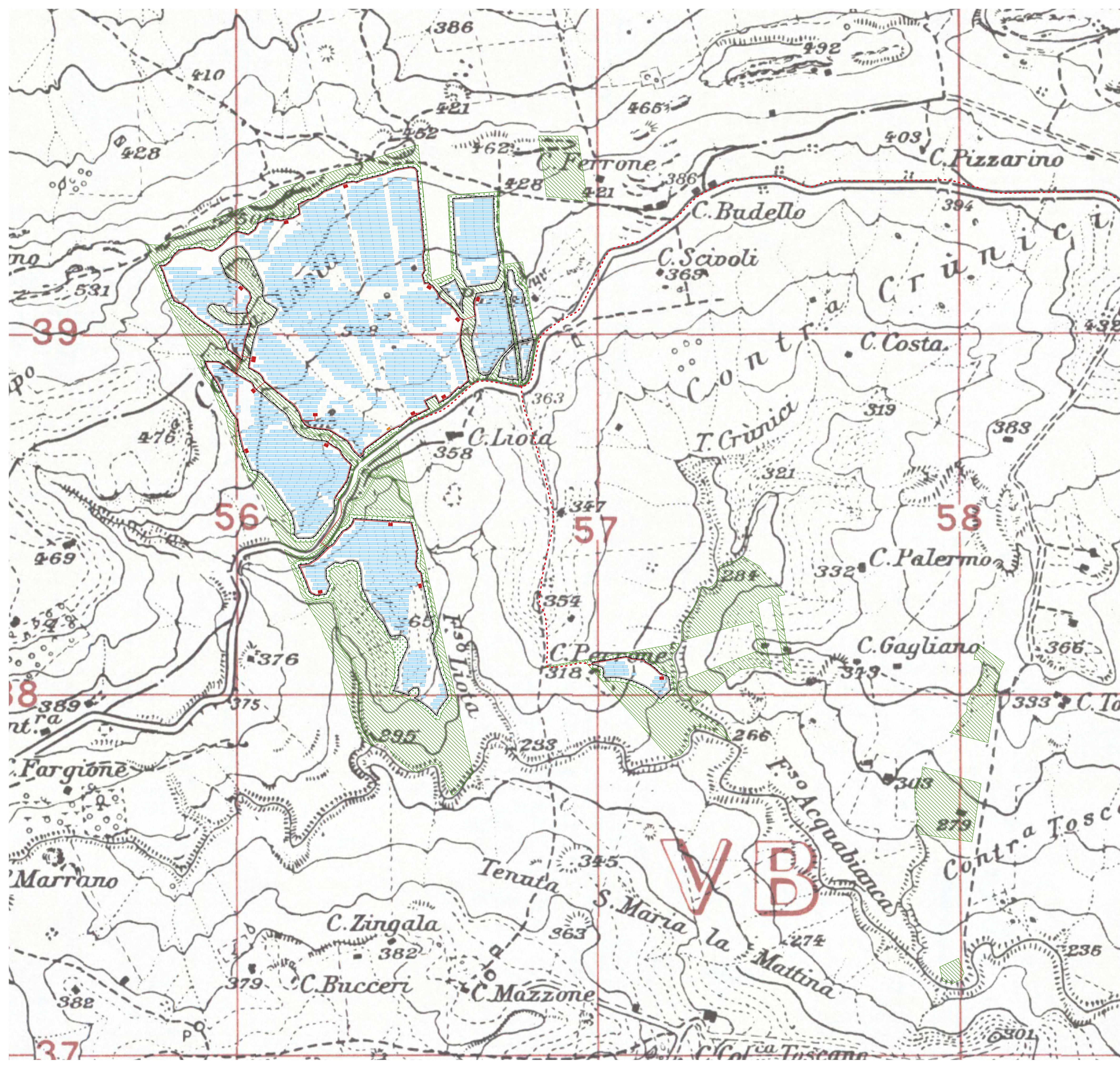
**Layout generale impianto fotovoltaico e opere di connessione alla  
RTN su IGM**

Scala: 1:25.000

DATA	REV	DESCRIZIONE	ELABORATO DA:	APPROVATO DA:
27.07.23	0	I Emissione	Arcadia s.r.l.s. Dott. Agr. Enrico Cannata Scivozza	IBIV 22 s.r.l.

Note:

PROPRIETÀ ESCLUSIVA DELLE SOCIETÀ SOPRA INDICATE. UTILIZZO E DUPLICAZIONE VIETATE SENZA AUTORIZZAZIONE SCRITTA.



-  Aree libere
-  Cabina di campo
-  Cabina di trasformazione
-  Cavidotto MT
-  Cavidotti interni
-  Sostegni elettrodotto
-  Elettrodotto AT
-  Fascia di mitigazione
-  Pannelli
-  Recinzione perimetrale
-  SSEU AT-MT
-  SSE Terna
-  Viabilità e fasce di rispetto

**Progetto "Mineo"**  
**Impianto fotovoltaico della potenza nominale quantificabile in 263 MWp,**  
**e potenza di immissione di 195,00 MW**

Ubicazione:	Aidone (EN), Mineo (CT), Ramacca (CT) - SICILIA
Proponente:	 <b>IBIV 22 s.r.l.</b> Viale Amedeo Duca D'Aosta 76, Bolzano (BZ) P.I. 03099630216
Elaborato da:	 <b>Arcadia s.r.l.s.</b> Via Houel 29, 90138 - Palermo info@arcadiaprogetti.it arcadiaprogetti@arubapec.it
Tavola n.	<b>RS06AEG0000A0</b>

**Layout generale impianto fotovoltaico e opere di connessione alla RTN su IGM**

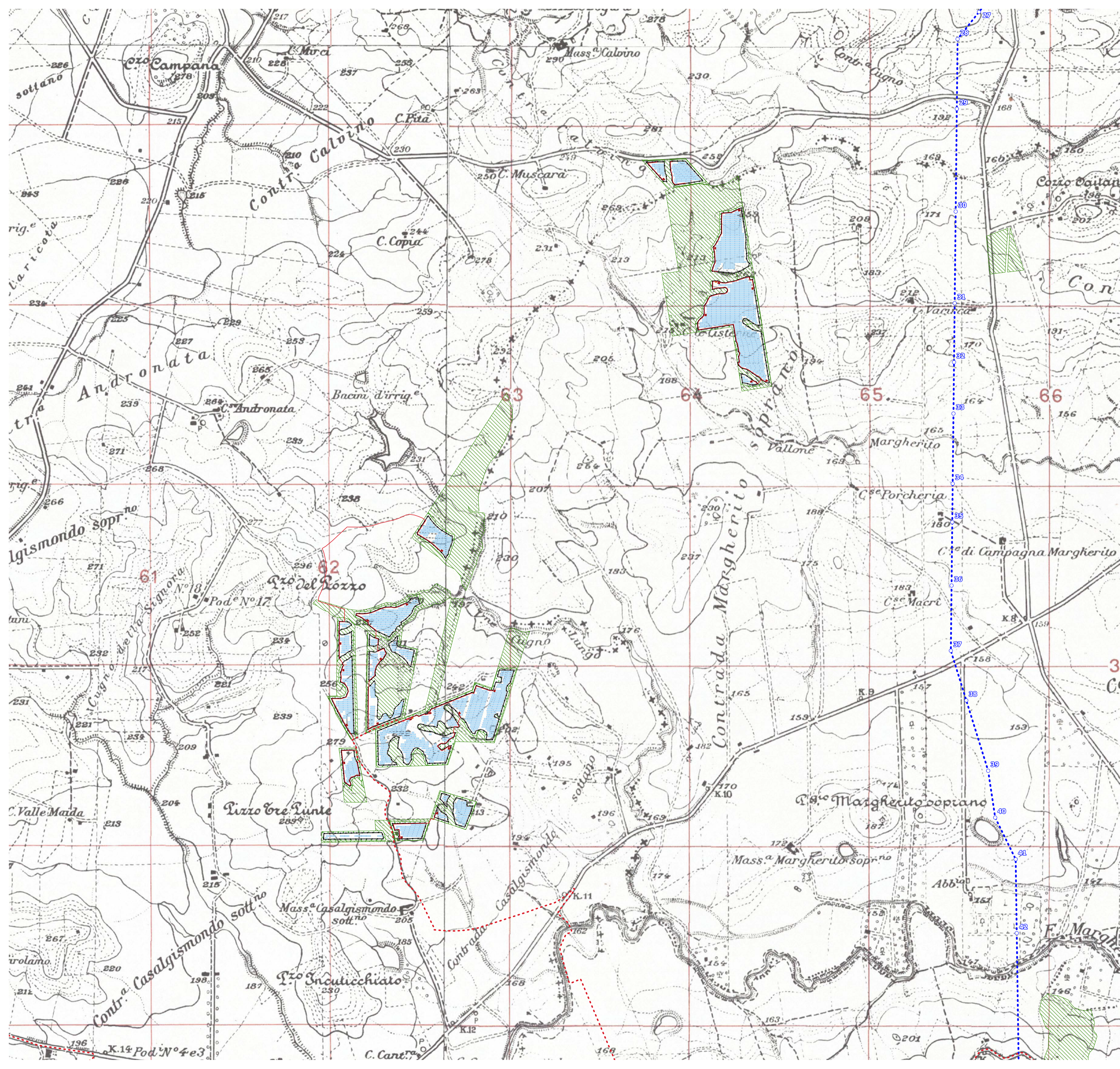
**AREA A**

Scala: 1:5.000

DATA	REV	DESCRIZIONE	ELABORATO DA:	APPROVATO DA:
27.07.23	0	I Emissione	Arcadia s.r.l.s. Dott. Agr. Enrico Camerata Scovazzo	IBIV 22 s.r.l.

Note:

PROPRIETÀ ESCLUSIVA DELLE SOCIETÀ SOPRA INDICATE. UTILIZZO E DUPLICAZIONE VIETATE SENZA AUTORIZZAZIONE SCRITTA



- Aree libere
- Cabina di campo
- Cabina di trasformazione
- Cavidotto MT
- Cavidotti interni
- Sostegni elettrodotto
- Elettrodotto AT
- Fascia di mitigazione
- Pannelli
- Recinzione perimetrale
- SSEU AT-MT
- SSE Terna
- Viabilità e fasce di rispetto

**Progetto "Mineo"**  
**Impianto fotovoltaico della potenza nominale quantificabile in 263 MWp,**  
**e potenza di immissione di 195,00 MW**

Ubicazione:	Aidone (EN), Mineo (CT), Ramacca (CT) - SICILIA
Proponente:	<b>IBIV 22 s.r.l.</b> Viale Amedeo Duca D'Aosta 76, Bolzano (BZ) P.I. 03099630216
Elaborato da:	<b>Arcadia s.r.l.s.</b> Via Houel 29, 90138 - Palermo info@arcadiaprogetti.it arcadiaprogetti@arubapec.it
Tavola n.	<b>RS06AEG0000A0</b>

**Layout generale impianto fotovoltaico e opere di connessione alla RTN su IGM**

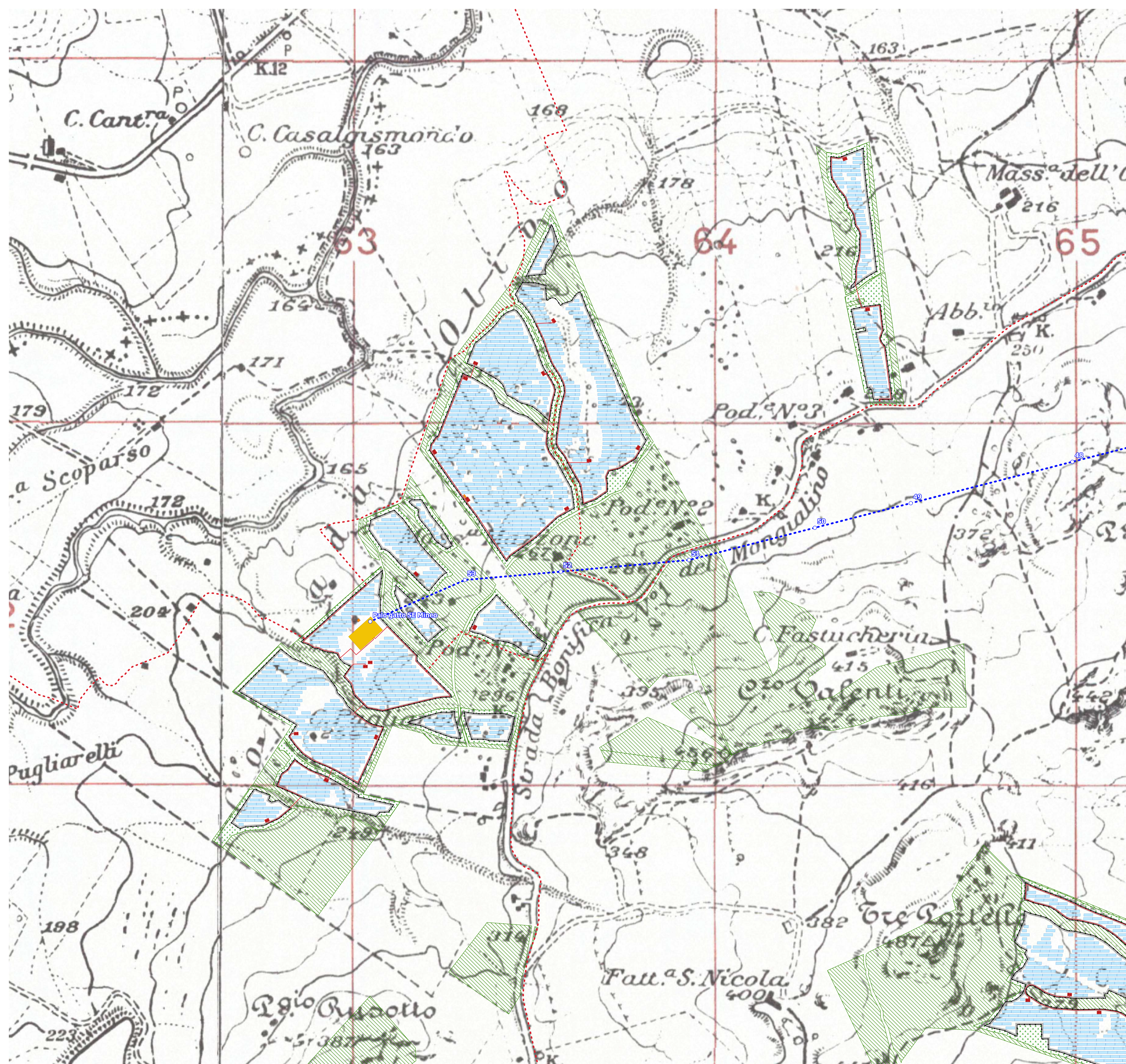
**AREA B**

Scala: 1:10.000

DATA	REV	DESCRIZIONE	ELABORATO DA:	APPROVATO DA:
27.07.23	0	I Emissione	Arcadia s.r.l.s. Dott. Agr. Enrico Camerata Scovazzo	IBIV 22 s.r.l.

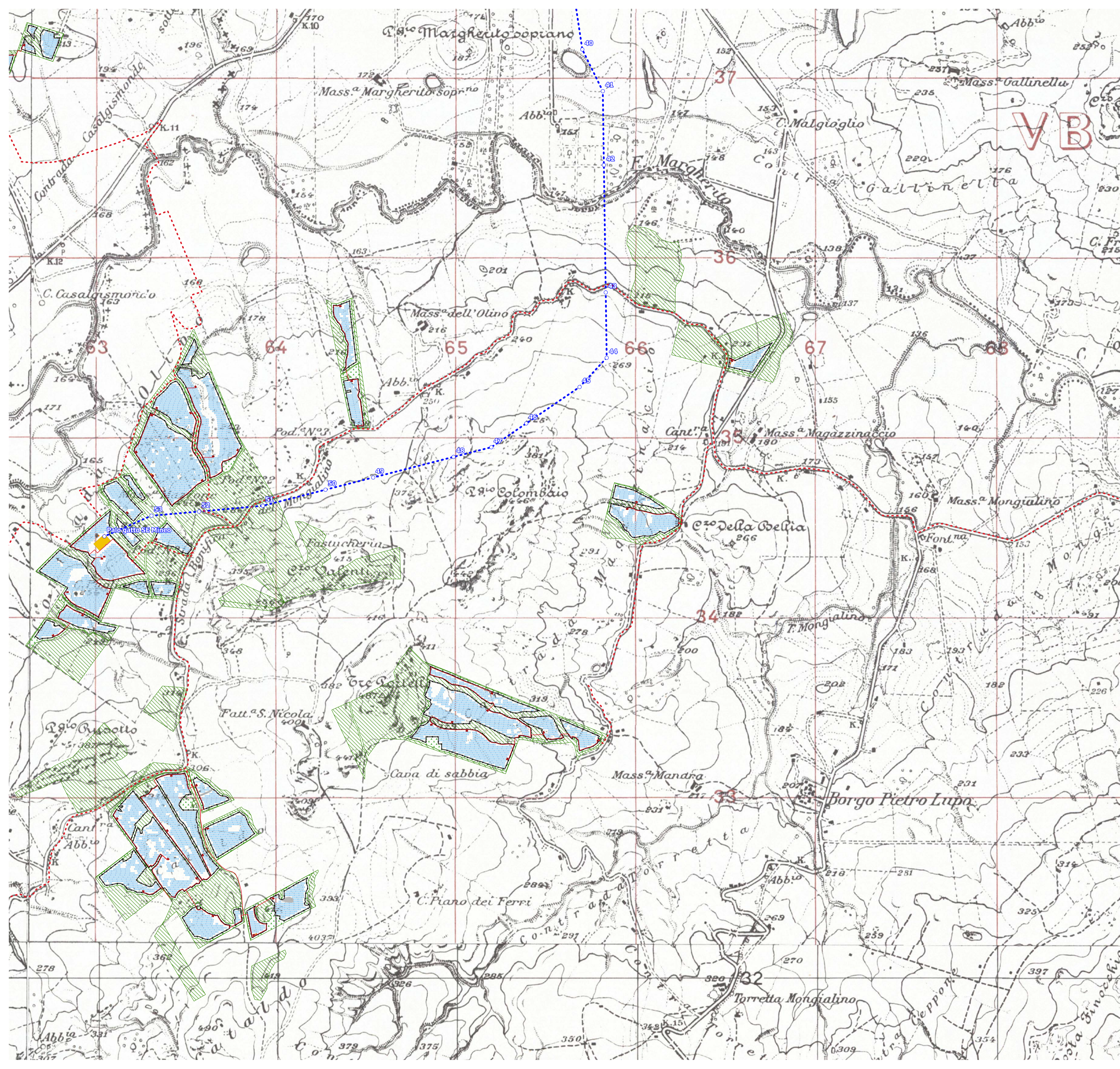
Note:

PROPRIETÀ ESCLUSIVA DELLE SOCIETÀ SOPRA INDICATE. UTILIZZO E DUPLICAZIONE VIETATE SENZA AUTORIZZAZIONE SCRITTA



- Aree libere
- Cabina di campo
- Cabina di trasformazione
- Cavidotto MT
- Sostegni elettrodotto
- Elettrodotto AT
- Fascia di mitigazione
- Pannelli
- Recinzione perimetrale
- SSEU AT-MT
- SSE Terna
- Viabilità e fasce di rispetto

<b>Progetto "Mineo"</b> <b>Impianto fotovoltaico della potenza nominale quantificabile in 263 MWp,</b> <b>e potenza di immissione di 195,00 MW</b>				
Ubicazione:	Aidone (EN), Mineo (CT), Ramacca (CT) - SICILIA			
Proponente:		<b>IBIV 22 s.r.l.</b> Viale Amedeo Duca D'Aosta 76, Bolzano (BZ) P.I. 03099630216		
Elaborato da:		<b>Arcadia s.r.l.s.</b> Via Houel 29, 90138 - Palermo info@arcadiaprogetti.it arcadiaprogetti@arubapec.it		
Tavola n.	<b>RS06AEG0000A0</b>			
<b>Layout generale impianto fotovoltaico e opere di connessione alla</b> <b>RTN su IGM</b>  <b>AREA C</b>				
Scala: 1:5.000				
DATA	REV	DESCRIZIONE	ELABORATO DA:	APPROVATO DA:
27.07.23	0	I Emissione	Arcadia s.r.l.s. <small>Dott. Agr. Enrico Camerata Scovazzo</small>	IBIV 22 s.r.l.
Note:				
PROPRIETÀ ESCLUSIVA DELLE SOCIETÀ SOPRA INDICATE. UTILIZZO E DUPLICAZIONE VIETATE SENZA AUTORIZZAZIONE SCRITTA				



- Aree libere
- Cabina di campo
- Cabina di trasformazione
- Cavidotto MT
- Cavidotti interni
- Sostegni elettrodotto
- Elettrodotto AT
- Fascia di mitigazione
- Pannelli
- Recinzione perimetrale
- SSEU AT-MT
- SSE Terna
- Viabilità e fasce di rispetto

**Progetto "Mineo"**  
**Impianto fotovoltaico della potenza nominale quantificabile in 263 MWp,**  
**e potenza di immissione di 195,00 MW**

Ubicazione:	Aidone (EN), Mineo (CT), Ramacca (CT) - SICILIA
Proponente:	<b>IBIV 22 s.r.l.</b> Viale Amedeo Duca D'Aosta 76, Bolzano (BZ) P.I. 03099630216
Elaborato da:	<b>Arcadia s.r.l.s.</b> Via Houel 29, 90138 - Palermo info@arcadiaprogetti.it arcadiaprogetti@arubapec.it
Tavola n.	<b>RS06AEG0000A0</b>

**Layout generale impianto fotovoltaico e opere di connessione alla RTN su IGM**

**AREA D**

Scala: 1:10.000

DATA	REV	DESCRIZIONE	ELABORATO DA:	APPROVATO DA:
10.07.23	0	I Emissione	Arcadia s.r.l.s. Dott. Agr. Enrico Camerata Scovazzo	IBIV 22 s.r.l.

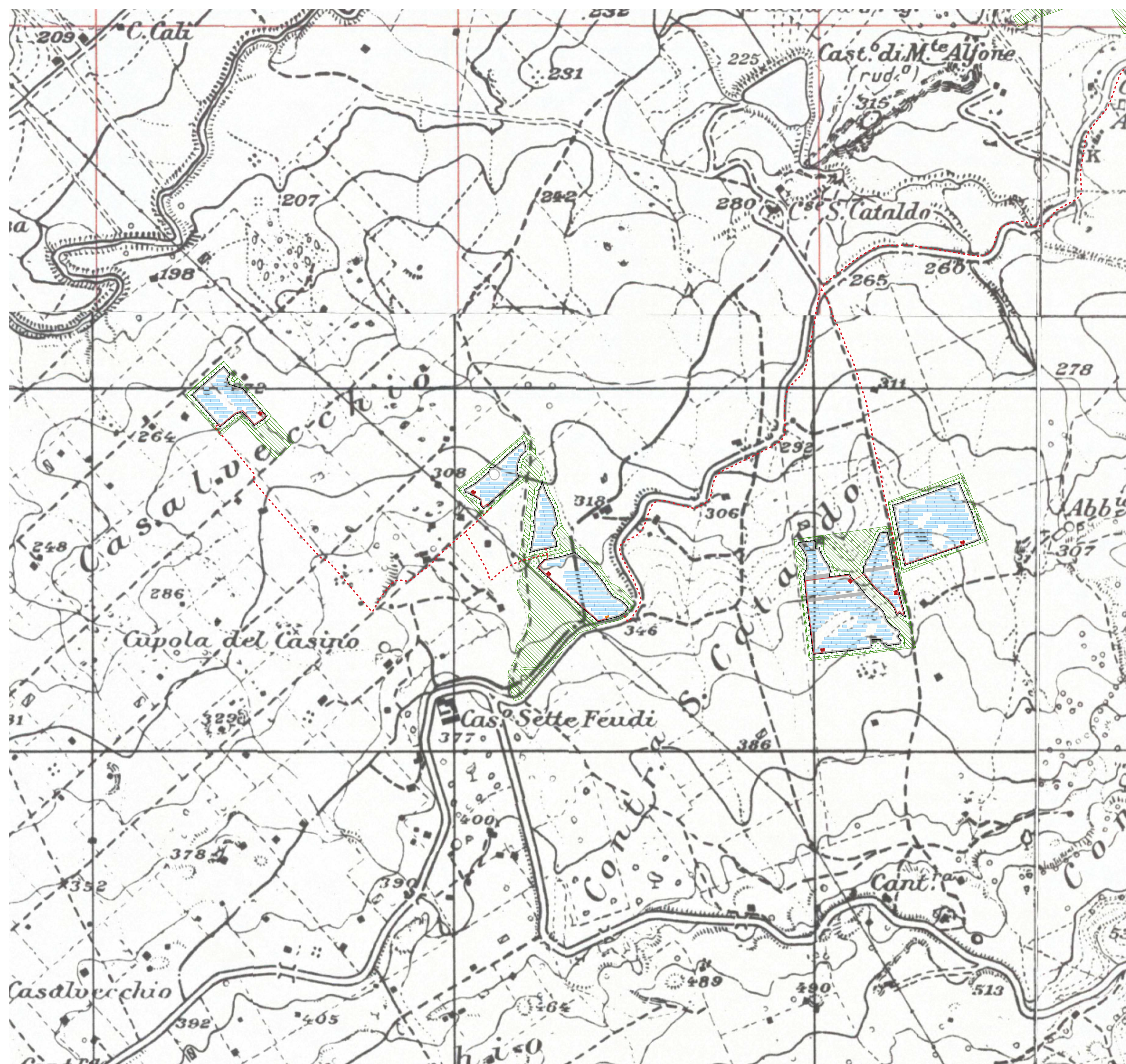
Note:

PROPRIETÀ ESCLUSIVA DELLE SOCIETÀ SOPRA INDICATE. UTILIZZO E DUPLICAZIONE VIETATE SENZA AUTORIZZAZIONE SCRITTA



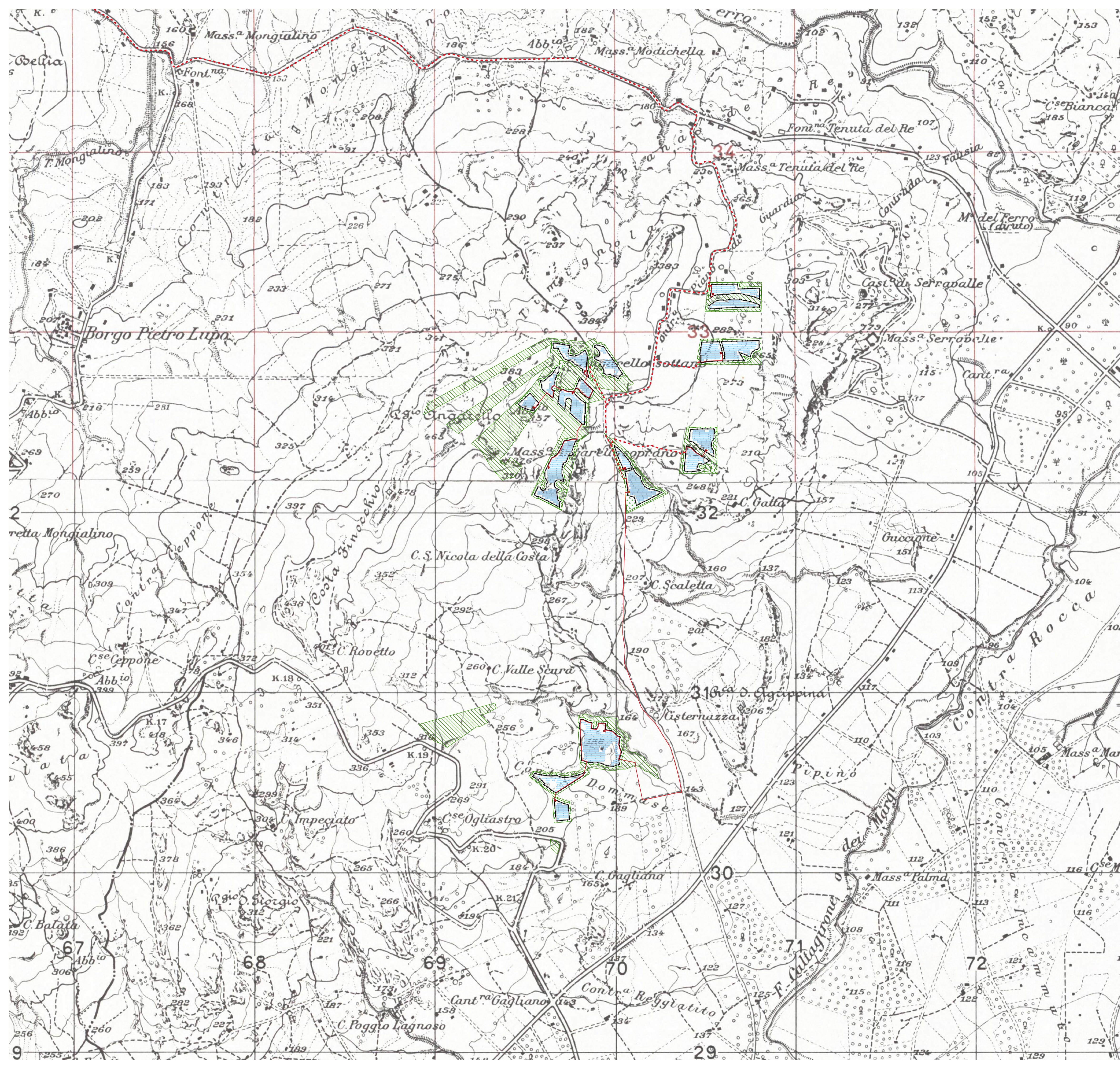
- Aree libere
- Cabina di campo
- Cabina di trasformazione
- Cavidotto MT
- Cavidotti interni
- Sostegni elettrodotto
- Elettrodotto AT
- Fascia di mitigazione
- Pannelli
- Recinzione perimetrale
- SSEU AT-MT
- SSE Terna
- Viabilità e fasce di rispetto

<b>Progetto "Mineo"</b> <b>Impianto fotovoltaico della potenza nominale quantificabile in 263 MWp,</b> <b>e potenza di immissione di 195,00 MW</b>				
Ubicazione:	Aidone (EN), Mineo (CT), Ramacca (CT) - SICILIA			
Proponente:	<b>IBIV 22 s.r.l.</b>	Viale Amedeo Duca D'Aosta 76, Bolzano (BZ) P.I. 03099630216		
Elaborato da:	<b>Arcadia s.r.l.s.</b>	Via Houel 29, 90138 - Palermo info@arcadiaprogetti.it arcadiaprogetti@arubapec.it		
Tavola n.	<b>RS06AEG0000A0</b>			
<b>Layout generale impianto fotovoltaico e opere di connessione alla</b> <b>RTN su IGM</b>  <b>AREA E</b>				
Scala: 1:5.000				
DATA	REV	DESCRIZIONE	ELABORATO DA:	APPROVATO DA:
10.07.23	0	I Emissione	Arcadia s.r.l.s. <small>Dott. Agr. Enrico Camerata Scovazzo</small>	IBIV 22 s.r.l.
Note:				
PROPRIETÀ ESCLUSIVA DELLE SOCIETÀ SOPRA INDICATE. UTILIZZO E DUPLICAZIONE VIETATE SENZA AUTORIZZAZIONE SCRITTA				



- Aree libere
- Cabina di campo
- Cabina di trasformazione
- Cavidotto MT
- Cavidotti interni
- Sostegni elettrodotto
- Elettrodotto AT
- Fascia di mitigazione
- Pannelli
- Recinzione perimetrale
- SSEU AT-MT
- SSE Terna
- Viabilità e fasce di rispetto

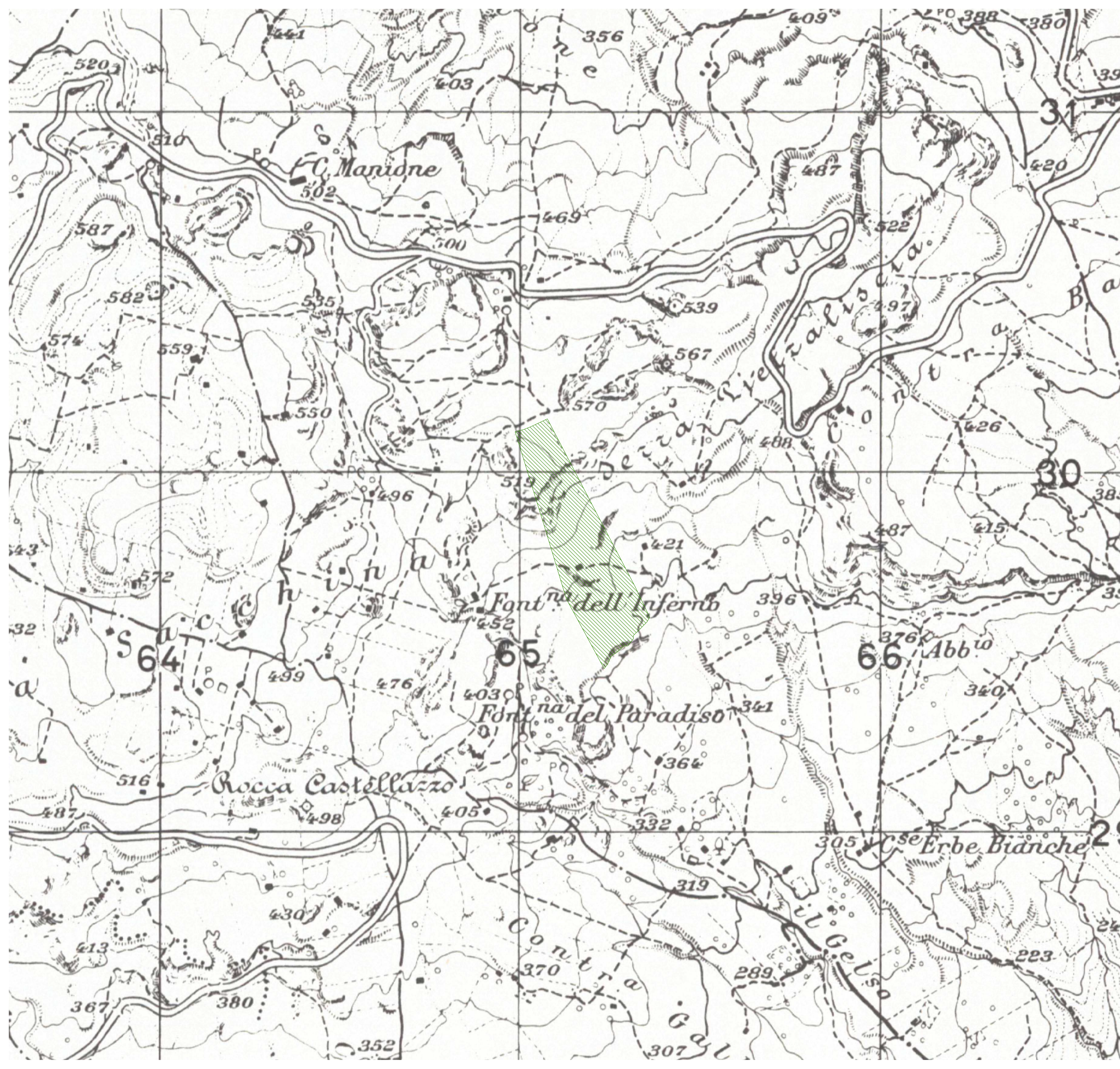
<b>Progetto "Mineo"</b> <b>Impianto fotovoltaico della potenza nominale quantificabile in 263 MWp,</b> <b>e potenza di immissione di 195,00 MW</b>				
Ubicazione:	Aidone (EN), Mineo (CT), Ramacca (CT) - SICILIA			
Proponente:		<b>IBIV 22 s.r.l.</b> Viale Amedeo Duca D'Aosta 76, Bolzano (BZ) P.I. 03099630216		
Elaborato da:		<b>Arcadia s.r.l.s.</b> Via Houel 29, 90138 - Palermo info@arcadiaprogetti.it arcadiaprogetti@arubapec.it		
Tavola n.	<b>RS06AEG0000A0</b>			
<b>Layout generale impianto fotovoltaico e opere di connessione alla RTN su IGM</b>  <b>AREA F</b>				
Scala: 1:5.000				
DATA	REV	DESCRIZIONE	ELABORATO DA:	APPROVATO DA:
27.07.23	0	I Emissione	Arcadia s.r.l.s. Dott. Agr. Enrico Camerata Scovazzo	IBIV 22 s.r.l.
Note:				
PROPRIETÀ ESCLUSIVA DELLE SOCIETÀ SOPRA INDICATE. UTILIZZO E DUPLICAZIONE VIETATE SENZA AUTORIZZAZIONE SCRITTA				



-  Aree libere
-  Cabina di campo
-  Cabina di trasformazione
-  Cavidotto MT
-  Cavidotti interni
-  Sostegni elettrodotto
-  Elettrodotto AT
-  Fascia di mitigazione
-  Pannelli
-  Recinzione perimetrale
-  SSEU AT-MT
-  SSE Terna
-  Viabilità e fasce di rispetto

<b>Progetto "Mineo"</b> <b>Impianto fotovoltaico della potenza nominale quantificabile in 263 MWp,</b> <b>e potenza di immissione di 195,00 MW</b>				
Ubicazione:	Aidone (EN), Mineo (CT), Ramacca (CT) - SICILIA			
Proponente:		<b>IBIV 22 s.r.l.</b> Viale Amedeo Duca D'Aosta 76, Bolzano (BZ) P.I. 03099630216		
Elaborato da:		<b>Arcadia s.r.l.s.</b> Via Houel 29, 90138 - Palermo info@arcadiaprogetti.it arcadiaprogetti@arubapec.it		
Tavola n.	<b>RS06AEG0000A0</b>			
<b>Layout generale impianto fotovoltaico e opere di connessione alla RTN su IGM</b>  <b>AREA C</b>				
Scala: 1:10.000				
DATA	REV	DESCRIZIONE	ELABORATO DA:	APPROVATO DA:
27.07.23	0	I Emissione	Arcadia s.r.l.s. Dott. Agr. Enrico Camerata Scovazzo	IBIV 22 s.r.l.
Note:				
PROPRIETÀ ESCLUSIVA DELLE SOCIETÀ SOPRA INDICATE. UTILIZZO E DUPLICAZIONE VIETATE SENZA AUTORIZZAZIONE SCRITTA				





-  Aree libere
-  Cabina di campo
-  Cabina di trasformazione
-  Cavidotto MT
-  Cavidotti interni
-  Sostegni elettrodotto
-  Elettrodotto AT
-  Fascia di mitigazione
-  Pannelli
-  Recinzione perimetrale
-  SSEU AT-MT
-  SSE Terna
-  Viabilità e fasce di rispetto

<b>Progetto "Mineo"</b> <b>Impianto fotovoltaico della potenza nominale quantificabile in 263 MWp,</b> <b>e potenza di immissione di 195,00 MW</b>				
Ubicazione:	Aidone (EN), Mineo (CT), Ramacca (CT) - SICILIA			
Proponente:		<b>IBIV 22 s.r.l.</b> Viale Amedeo Duca D'Aosta 76, Bolzano (BZ) P.I. 03099630216		
Elaborato da:		<b>Arcadia s.r.l.s.</b> Via Houel 29, 90138 - Palermo info@arcadiaprogetti.it arcadiaprogetti@arubapec.it		
Tavola n.	<b>RS06AEG0000A0</b>			
<b>Layout generale impianto fotovoltaico e opere di connessione alla RTN su IGM</b>				
<b>AREA H</b>				
Scala: 1:5.000				
DATA	REV	DESCRIZIONE	ELABORATO DA:	APPROVATO DA:
27.07.23	0	I Emissione	Arcadia s.r.l.s. Dott. Agr. Enrico Camerata Scovazzo	IBIV 22 s.r.l.
Note:				
PROPRIETÀ ESCLUSIVA DELLE SOCIETÀ SOPRA INDICATE. UTILIZZO E DUPLICAZIONE VIETATE SENZA AUTORIZZAZIONE SCRITTA				