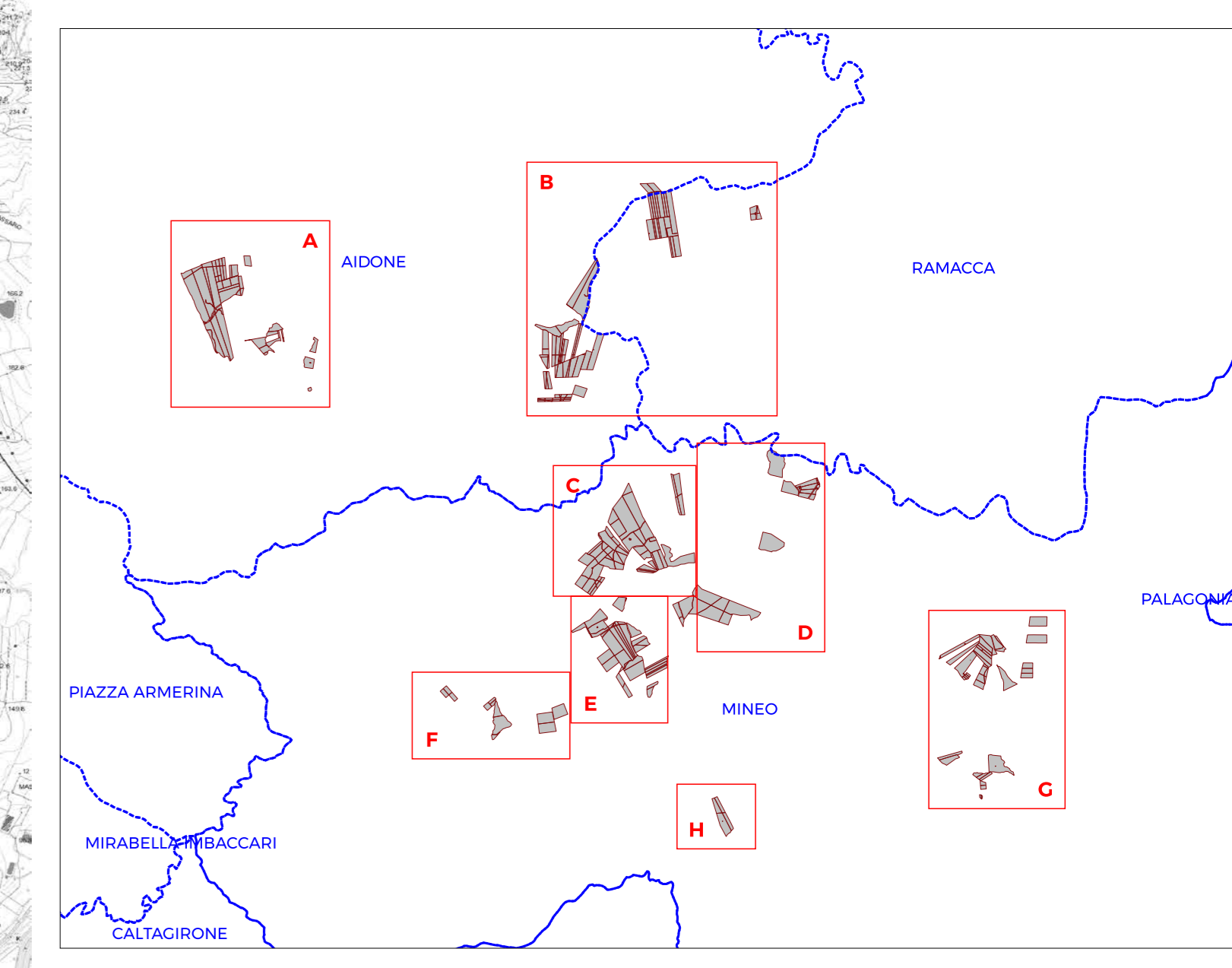


- Aree libere
 - Cabina di campo
 - Cabina di trasformazione
 - Cavidotto MT
 - Cavidotti interni
 - Sostegni elettrodotta
 - Elettrodotta AT
 - Fascia di mitigazione
 - Pannelli
 - Recinzione perimetrale
 - SSEU AT MT
 - SSE Terna
 - Viabilità e fasce di rispetto
- Categorie forestali
- Arbusteti montani
 - Boschi a conifere
 - Castagneti
 - Cerrete
 - Faggete
 - Formazioni a genista aetnensis
 - Formazioni pioniere a Betula aetnensis
 - Formazioni pioniere a pino tremulo
 - Formazioni riparie
 - Cinestreto
 - Lecce
 - Macchia mediterranea
 - Pinete
 - Pinete di pini mediterranei
 - Pinete di pino laricio
 - Querceti di roverella
 - Rimboscimenti
 - Rimboscimenti a conifere (Pinus sp. pl.)
 - Rimboscimenti di conifere
 - Rimboscimenti di conifere e latifoglie
 - Rimboscimenti di conifere ed eucalpti
 - Rimboscimenti di eucalpti
 - Rimboscimenti di latifoglie
 - Sugherete
 - Vegetazione ripariale
 - Non definito



Progetto "Mineo" Impianto fotovoltaico della potenza nominale quantificabile in 263 MWp, e potenza di immissione di 195,00 MW	
Ubicazione:	Aidone (EN), Mineo (CT), Ramacca (CT) - SICILIA
Proponente:	IBIV 22 s.r.l. Viale Amedeo Duca D'Aosta 76, Bolzano (BZ) P.I. 03099630216
Elaborato da:	Arcadia s.r.l.s. Via Houel 29, 90139 - Palermo Info@arcadiaprogetti.it arcadiaprogetti@arubapec.it
Tavola n.	RS06AEC0003AO

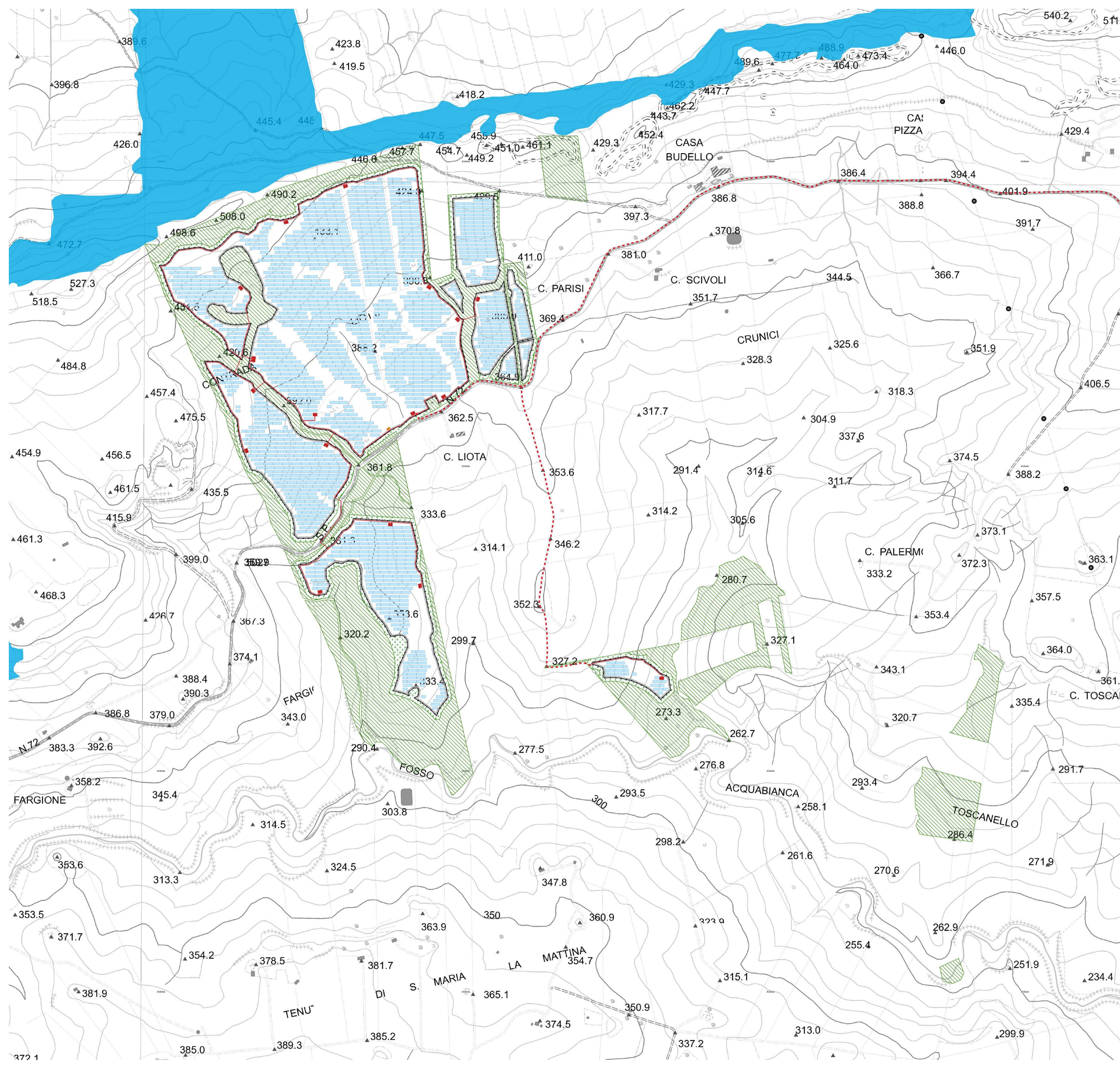
Layout generale impianto fotovoltaico e opere di connessione alla RTN su Carta dei boschi e delle categorie forestali

Scala: 1:25.000

DATA	REV	DESCRIZIONE	ELABORATO DA:	APPROVATO DA:
27.07.23	0	I Emissione	Arcadia s.r.l.s. Dott. Agr. Enrico Cannata Scivozza	IBIV 22 s.r.l.

Note:

PROPRIETÀ ESCLUSIVA DELLE SOCIETÀ SOPRA INDICATE. UTILIZZO E DUPLICAZIONE VIETATE SENZA AUTORIZZAZIONE SCRITTA.



- Area libere
- Cabina di campo
- Cabina di trasformazione
- Cavidotto MT
- Cavidotti interni
- Sostegni elettrodotto
- Elettrodotto AT
- Fascia di mitigazione
- Pannelli
- Recinzione perimetrale
- SSEU AT-MT
- SSE Terna
- Viabilità e fasce di rispetto

- Arbusteti montani
- Boschi a conifere
- Castagneti
- Cerrete
- Faggete
- Formazioni a genista aetnensis
- Formazioni pioniere a Betula aetnensis
- Formazioni pioniere a pioppo tremulo
- Formazioni riparie
- Ginestreto
- Leccete
- Macchia mediterranea
- Pinete
- Pinete di pini mediterranei
- Pinete di pino laricio
- Querceti di roverella
- Rimboscimenti
- Rimboscimenti a conifere (Pinus sp. pl.)
- Rimboscimenti di conifere
- Rimboscimenti di conifere e latifoglie
- Rimboscimenti di conifere ed eucalipti
- Rimboscimenti di eucalipti
- Rimboscimenti di latifoglie
- Sugherete
- Vegetazione ripariale
- Non definito

Progetto "Mineo"
Impianto fotovoltaico della potenza nominale quantificabile in 263 MWp,
e potenza di immissione di 195,00 MW

Ubicazione:	Aidone (EN), Mineo (CT), Ramacca (CT) - SICILIA
Proponente:	IBIV 22 s.r.l. Viale Amedeo Duca D'Aosta 76, Bolzano (BZ) P.I. 03099630216
Elaborato da:	Arcadia s.r.l.s. Via Houel 29, 90138 - Palermo info@arcadiaprogetti.it arcadiaprogetti@arubapec.it
Tavola n.	RS06AEG0003A0

Layout generale impianto fotovoltaico e opere di connessione alla RTN su Carta dei boschi e delle categorie forestali

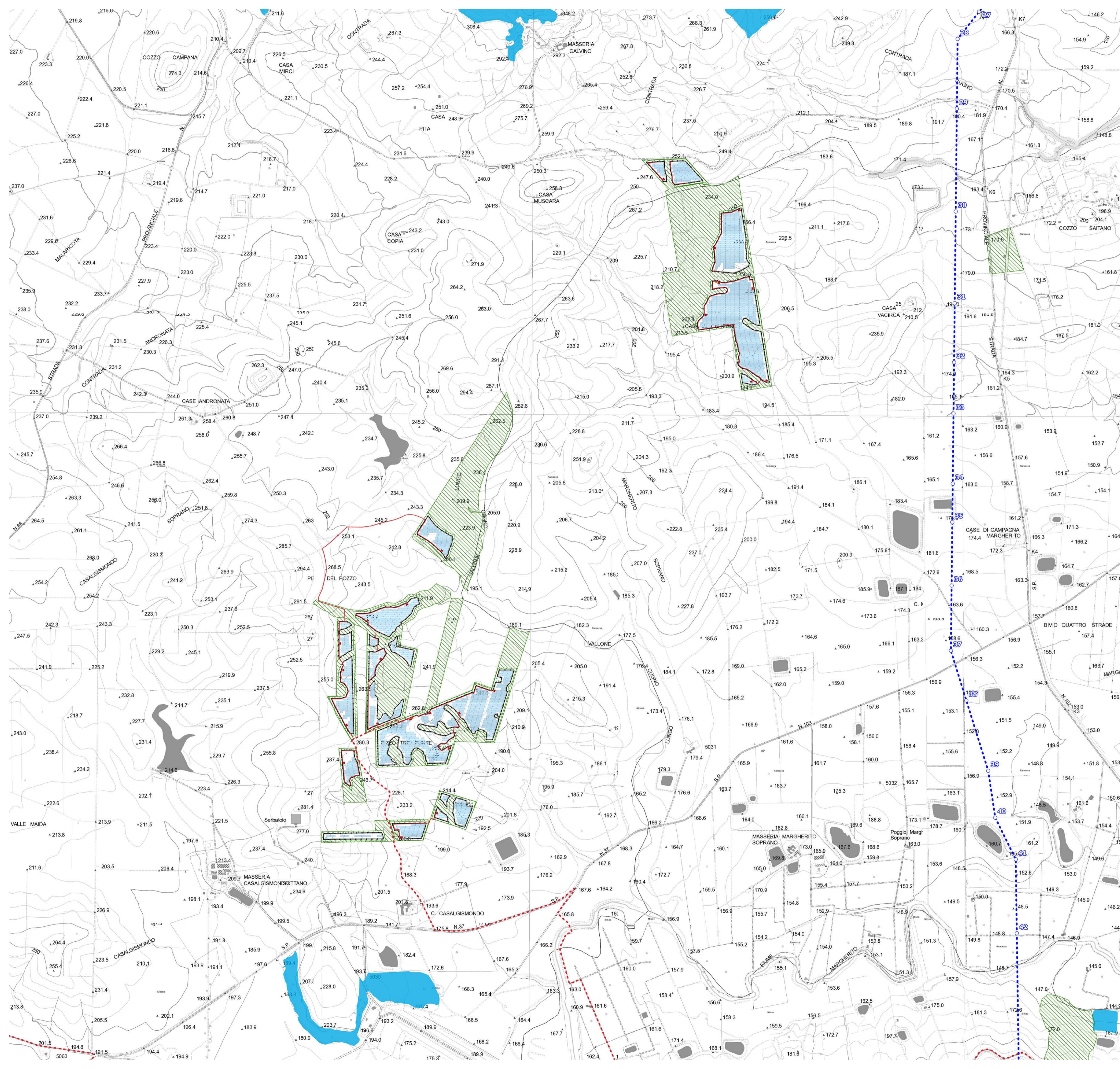
AREA A

Scala: 1:5.000

DATA	REV	DESCRIZIONE	ELABORATO DA:	APPROVATO DA:
27.07.23	0	I Emissione	Arcadia s.r.l.s. Dott. Agr. Enrico Camerata Scovazzo	IBIV 22 s.r.l.

Note:

PROPRIETÀ ESCLUSIVA DELLE SOCIETÀ SOPRA INDICATE. UTILIZZO E DUPLICAZIONE VIETATE SENZA AUTORIZZAZIONE SCRITTA



- Area libere
- Cabina di campo
- Cabina di trasformazione
- Cavidotto MT
- Cavidotti interni
- Sostegni elettrodotto
- Elettrodotto AT
- Fascia di mitigazione
- Pannelli
- Recinzione perimetrale
- SSEU AT-MT
- SSE Terna
- Viabilità e fasce di rispetto

- Categorie forestali**
- Arbusteti montani
 - Boschi a conifere
 - Castagneti
 - Cerrete
 - Faggete
 - Formazioni a genista aetnensis
 - Formazioni pioniere a Betula aetnensis
 - Formazioni pioniere a pioppo tremulo
 - Formazioni riparie
 - Ginestreto
 - Lecce
 - Macchia mediterranea
 - Pinete
 - Pinete di pini mediterranei
 - Pinete di pino laricio
 - Querceti di roverella
 - Rimboscimenti
 - Rimboscimenti a conifere (Pinus sp. pl.)
 - Rimboscimenti di conifere
 - Rimboscimenti di conifere e latifoglie
 - Rimboscimenti di conifere ed eucalipti
 - Rimboscimenti di eucalipti
 - Rimboscimenti di latifoglie
 - Sugherete
 - Vegetazione ripariale
 - Non definito

Progetto "Mineo"
Impianto fotovoltaico della potenza nominale quantificabile in 263 MWp,
e potenza di immissione di 195,00 MW

Ubicazione:	Aidone (EN), Mineo (CT), Ramacca (CT) - SICILIA
Proponente:	IBIV 22 s.r.l. Viale Amedeo Duca D'Aosta 76, Bolzano (BZ) P.I. 03099630216
Elaborato da:	Arcadia s.r.l.s. Via Houel 29, 90138 - Palermo info@arcadiaprogetti.it arcadiaprogetti@arubapec.it
Tavola n.	RS06AEG0003A0

Layout generale impianto fotovoltaico e opere di connessione alla RTN su Carta dei boschi e delle categorie forestali

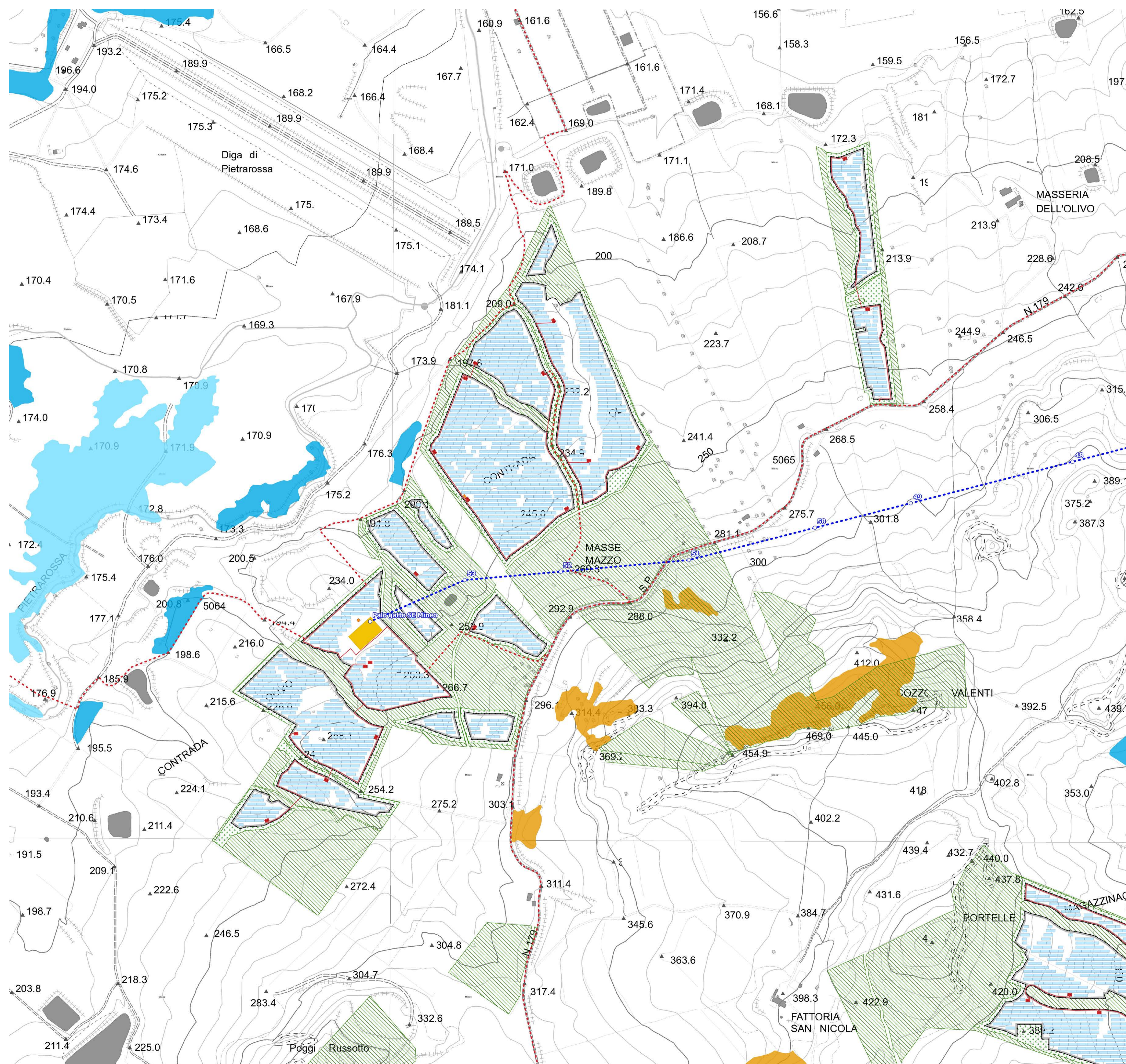
AREA B

Scala: 1:10.000

DATA	REV	DESCRIZIONE	ELABORATO DA:	APPROVATO DA:
27.07.23	0	I Emissione	Arcadia s.r.l.s. Dott. Agr. Enrico Camerata Scovazzo	IBIV 22 s.r.l.

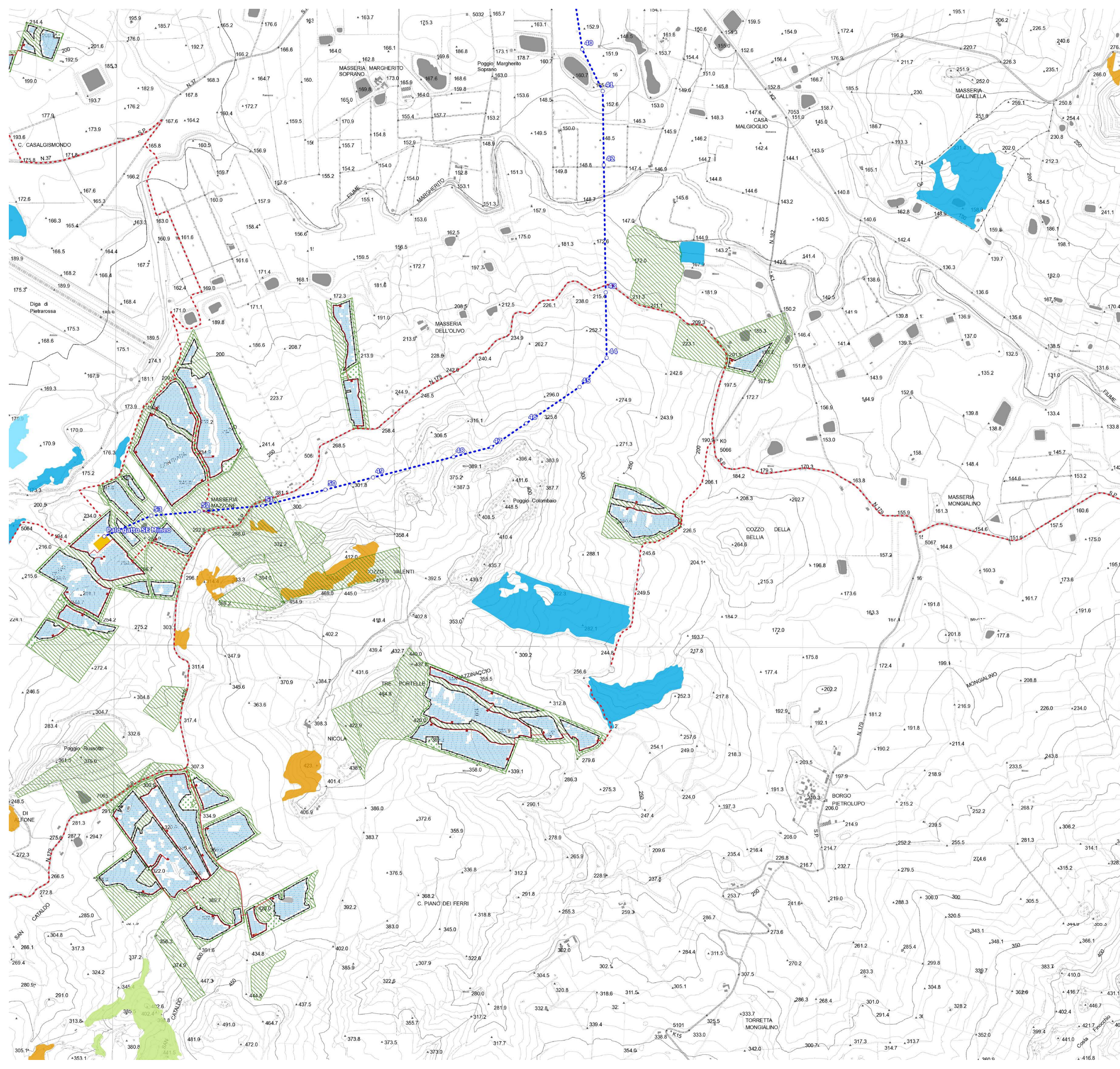
Note:

PROPRIETÀ ESCLUSIVA DELLE SOCIETÀ SOPRA INDICATE. UTILIZZO E DUPLICAZIONE VIETATE SENZA AUTORIZZAZIONE SCRITTA



- Aree libere
 - Cabina di campo
 - Cabina di trasformazione
 - Cavidotto MT
 - Sostegni elettrodotto
 - Elettrodotto AT
 - Fascia di mitigazione
 - Pannelli
 - Recinzione perimetrale
 - SSEU AT-MT
 - SSE Terna
 - Viabilità e fasce di rispetto
-
- Categorie forestali**
 - Arbusteti montani
 - Boschi a conifere
 - Castagneti
 - Cerrete
 - Faggete
 - Formazioni a genista aetnensis
 - Formazioni pioniere a Betula aetnensis
 - Formazioni pioniere a pioppo tremulo
 - Formazioni riparie
 - Ginestreto
 - Leccete
 - Macchia mediterranea
 - Pinete
 - Pinete di pini mediterranei
 - Pinete di pino laricio
 - Querceti di roverella
 - Rimboscimenti
 - Rimboscimenti a conifere (Pinus sp. pl.)
 - Rimboscimenti di conifere
 - Rimboscimenti di conifere e latifoglie
 - Rimboscimenti di conifere ed eucalipti
 - Rimboscimenti di eucalipti
 - Rimboscimenti di latifoglie
 - Sugherete
 - Vegetazione ripariale
 - Non definito

Progetto "Mineo"				
Impianto fotovoltaico della potenza nominale quantificabile in 263 MWp, e potenza di immissione di 195,00 MW				
Ubicazione:	Aidone (EN), Mineo (CT), Ramacca (CT) - SICILIA			
Proponente:	IBIV 22 s.r.l. Viale Amedeo Duca D'Aosta 76, Bolzano (BZ) P.I. 03099630216			
Elaborato da:	Arcadia s.r.l.s. Via Houel 29, 90138 - Palermo info@arcadiaprogetti.it arcadiaprogetti@arubapec.it			
Tavola n.	RS06AEG0003A0			
Layout generale impianto fotovoltaico e opere di connessione alla RTN su Carta dei boschi e delle categorie forestali				
AREA C				
Scala: 1:5.000				
DATA	REV	DESCRIZIONE	ELABORATO DA:	APPROVATO DA:
27.07.23	0	I Emissione	Arcadia s.r.l.s. Dott. Agr. Enrico Camerata Scovazzo	IBIV 22 s.r.l.
Note:				
PROPRIETÀ ESCLUSIVA DELLE SOCIETÀ SOPRA INDICATE. UTILIZZO E DUPLICAZIONE VIETATE SENZA AUTORIZZAZIONE SCRITTA				



- Area libere
- Cabina di campo
- Cabina di trasformazione
- - - Cavidotto MT
- - - Cavidotti interni
- Sostegni elettrodotta
- - - Elettrodotta AT
- Fascia di mitigazione
- Pannelli
- - - Recinzioni perimetrale
- SSEU AT-MT
- SSE Terna
- Viabilità e fasce di rispetto

- Arbusteti montani
- Boschi a conifere
- Castagneti
- Cerrete
- Faggete
- Formazioni a genista aetnensis
- Formazioni pioniere a Betula aetnensis
- Formazioni pioniere a pioppo tremulo
- Formazioni riparie
- Ginestreto
- Lecce
- Macchia mediterranea
- Pinete
- Pinete di pini mediterranei
- Pinete di pino laricio
- Querceti di roverella
- Rimboscimenti
- Rimboscimenti a conifere (Pinus sp. pl.)
- Rimboscimenti di conifere
- Rimboscimenti di conifere e latifoglie
- Rimboscimenti di conifere ed eucalpti
- Rimboscimenti di eucalpti
- Rimboscimenti di latifoglie
- Sugherete
- Vegetazione ripariale
- Non definito

Progetto "Mineo"
Impianto fotovoltaico della potenza nominale quantificabile in 263 MWp,
e potenza di immissione di 195,00 MW

Ubicazione:	Aidone (EN), Mineo (CT), Ramacca (CT) - SICILIA
Proponente:	IBIV 22 s.r.l. Viale Amedeo Duca D'Aosta 76, Bolzano (BZ) P.I. 03099630216
Elaborato da:	Arcadia s.r.l.s. Via Houel 29, 90138 - Palermo info@arcadiaprogetti.it arcadiaprogetti@arubapec.it
Tavola n.	RS06AEG003A0

Layout generale impianto fotovoltaico e opere di connessione alla RTN su Carta dei boschi e delle categorie forestali

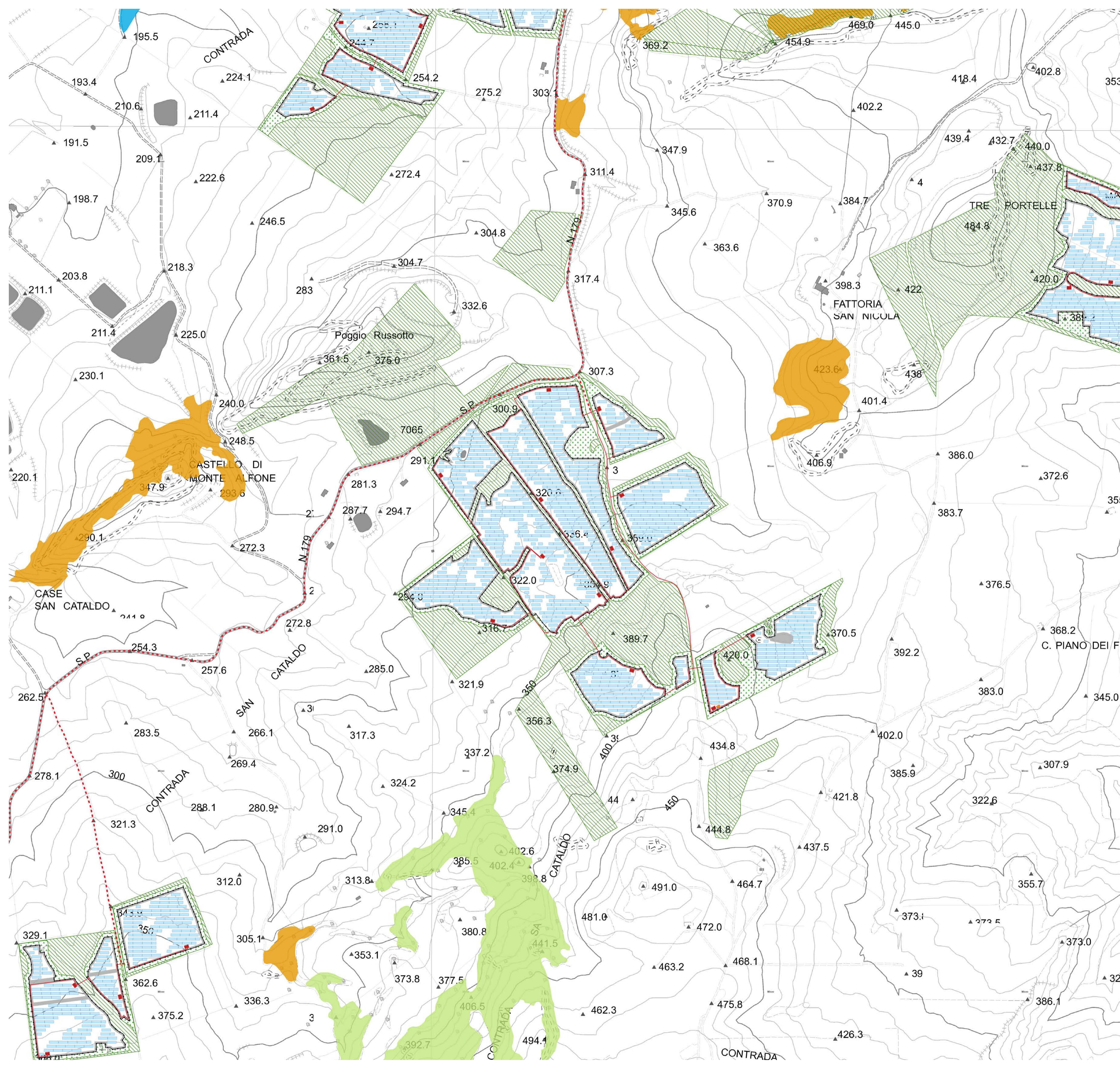
AREA D

Scala: 1:10.000

DATA	REV	DESCRIZIONE	ELABORATO DA:	APPROVATO DA:
10.07.23	0	I Emissione	Arcadia s.r.l.s. Dott. Agr. Enrico Camerata Scovazzo	IBIV 22 s.r.l.

Note:

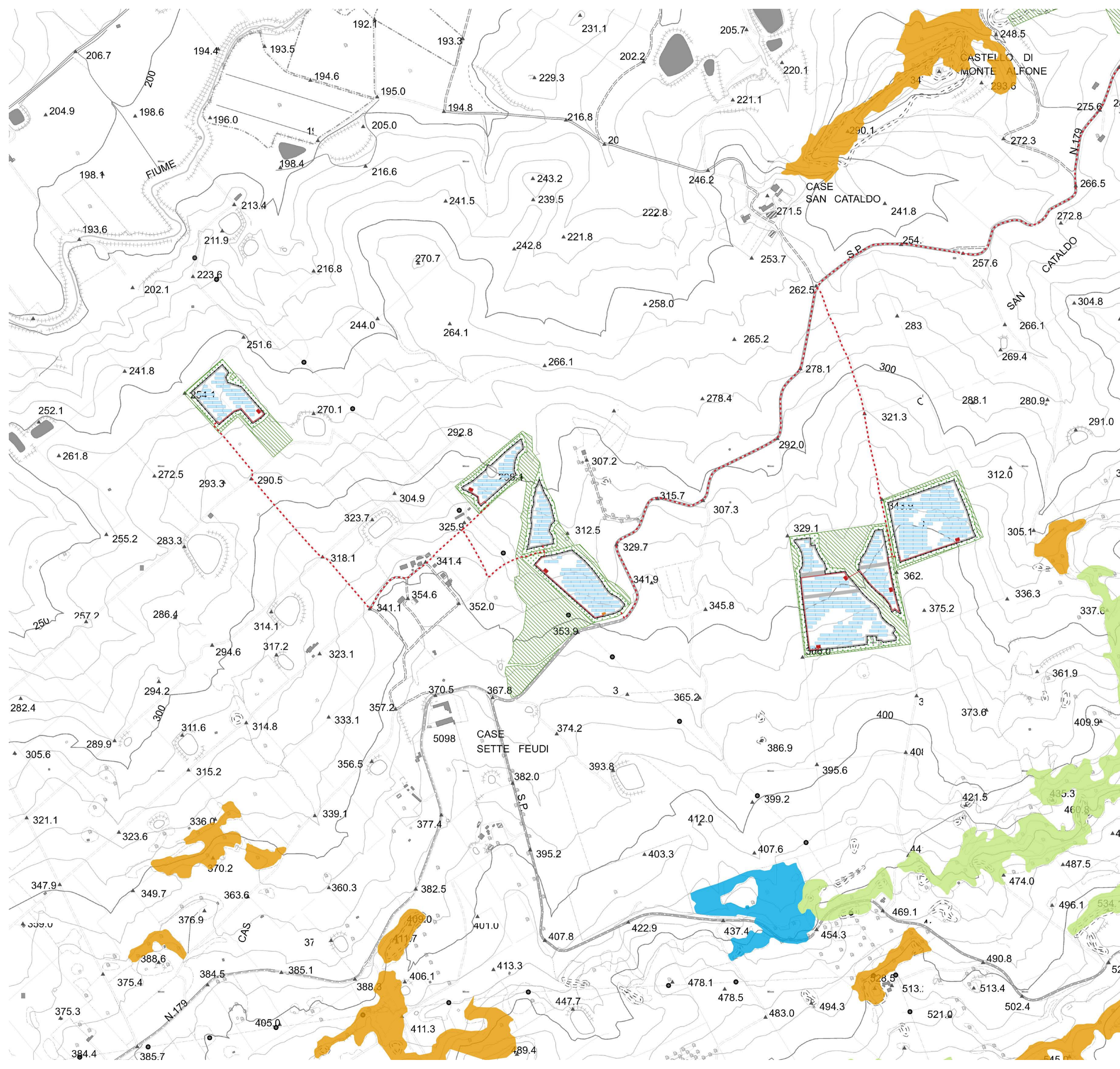
PROPRIETÀ ESCLUSIVA DELLE SOCIETÀ SOPRA INDICATE. UTILIZZO E DUPLICAZIONE VIETATE SENZA AUTORIZZAZIONE SCRITTA



- Aree libere
- Cabina di campo
- Cabina di trasformazione
- Cavidotto MT
- Cavidotti interni
- Sostegni elettrodotto
- Elettrodotto AT
- Fascia di mitigazione
- Pannelli
- Recinzione perimetrale
- SSEU AT-MT
- SSE Terna
- Viabilità e fasce di rispetto

- Categorie forestali**
- Arbusteti montani
- Boschi a conifere
- Castagneti
- Cerrete
- Faggete
- Formazioni a genista aetnensis
- Formazioni pioniere a Betula aetnensis
- Formazioni pioniere a pioppo tremulo
- Formazioni riparie
- Ginestreto
- Leccete
- Macchia mediterranea
- Pinete
- Pinete di pini mediterranei
- Pinete di pino laricio
- Querceti di roverella
- Rimboscimenti
- Rimboscimenti a conifere (Pinus sp. pl.)
- Rimboscimenti di conifere
- Rimboscimenti di conifere e latifoglie
- Rimboscimenti di conifere ed eucalpti
- Rimboscimenti di eucalpti
- Rimboscimenti di latifoglie
- Sugherete
- Vegetazione ripariale
- Non definito

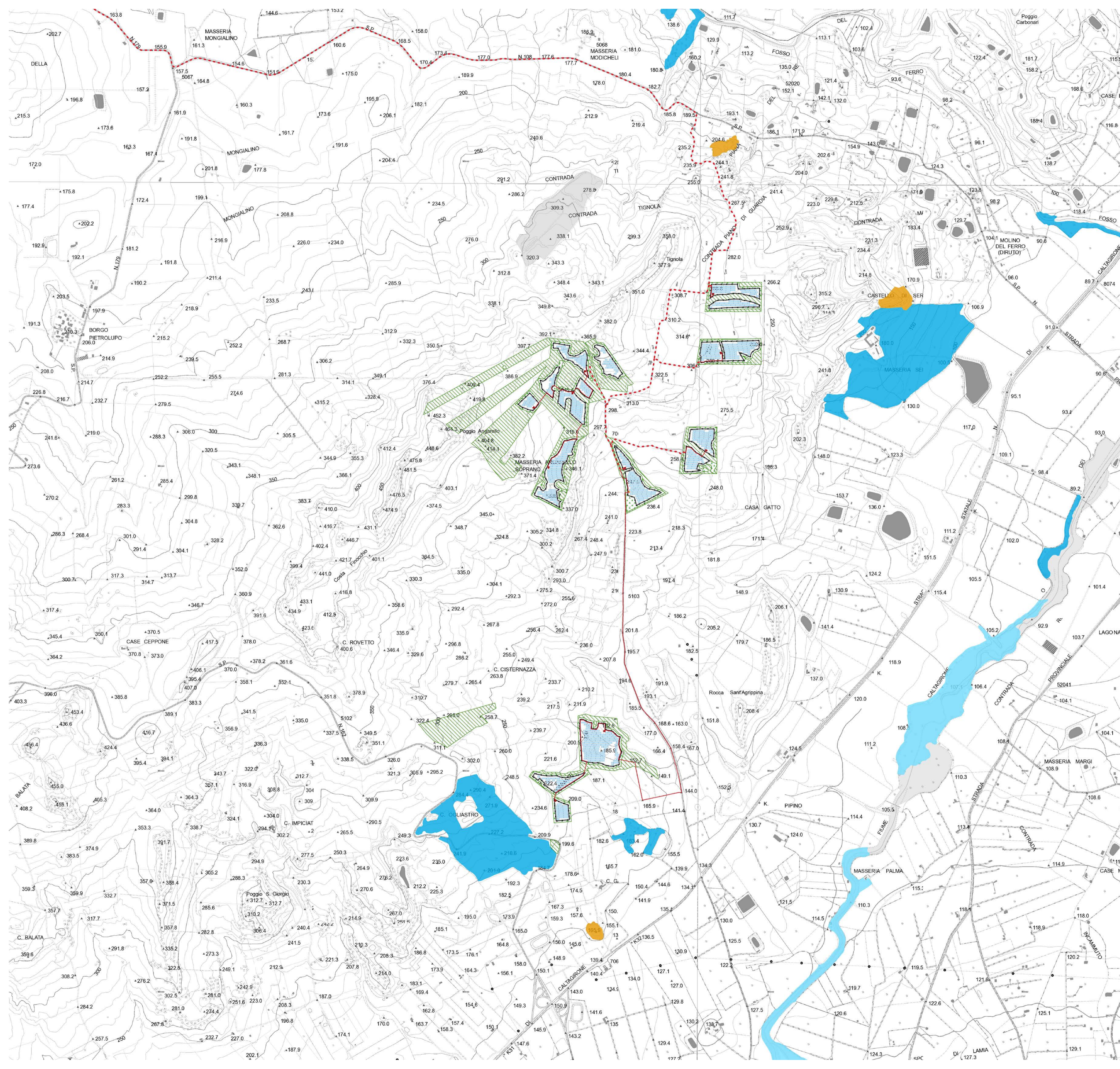
Progetto "Mineo"				
Impianto fotovoltaico della potenza nominale quantificabile in 263 MWp, e potenza di immissione di 195,00 MW				
Ubicazione:	Aidone (EN), Mineo (CT), Ramacca (CT) - SICILIA			
Proponente:		IBIV 22 s.r.l. Viale Amedeo Duca D'Aosta 76, Bolzano (BZ) P.I. 03099630216		
Elaborato da:		Arcadia s.r.l.s. Via Houel 29, 90138 - Palermo info@arcadiaprogetti.it arcadiaprogetti@arubapec.it		
Tavola n.	RS06AEG0003A0			
Layout generale impianto fotovoltaico e opere di connessione alla RTN su Carta dei boschi e delle categorie forestali				
AREA E				
Scala: 1:5.000				
DATA	REV	DESCRIZIONE	ELABORATO DA:	APPROVATO DA:
10.07.23	0	I Emissione	Arcadia s.r.l.s. Dott. Agr. Enrico Camerata Scovazzo	IBIV 22 s.r.l.
Note:				
PROPRIETÀ ESCLUSIVA DELLE SOCIETÀ SOPRA INDICATE. UTILIZZO E DUPLICAZIONE VIETATE SENZA AUTORIZZAZIONE SCRITTA				



- Aree libere
- Cabina di campo
- Cabina di trasformazione
- - - Cavidotto MT
- - - Cavidotti interni
- Sostegni elettrodotto
- - - Elettrodotto AT
- ▨ Fascia di mitigazione
- Pannelli
- - - Recinzione perimetrale
- SSEU AT-MT
- SSE Terna
- Viabilità e fasce di rispetto

- Arbusteti montani
- Boschi a conifere
- Castagneti
- Cerrete
- Faggete
- Formazioni a genista aetnensis
- Formazioni pioniere a Betula aetnensis
- Formazioni pioniere a pioppo tremulo
- Formazioni riparie
- Ginestreto
- Leccete
- Macchia mediterranea
- Pinete
- Pinete di pini mediterranei
- Pinete di pino laricio
- Querceti di roverella
- Rimboschimenti
- Rimboschimenti a conifere (Pinus sp. pl.)
- Rimboschimenti di conifere
- Rimboschimenti di conifere e latifoglie
- Rimboschimenti di conifere ed eucalpti
- Rimboschimenti di eucalpti
- Rimboschimenti di latifoglie
- Sugherete
- Vegetazione ripariale
- Non definito

Progetto "Mineo"				
Impianto fotovoltaico della potenza nominale quantificabile in 263 MWp, e potenza di immissione di 195,00 MW				
Ubicazione:	Aidone (EN), Mineo (CT), Ramacca (CT) - SICILIA			
Proponente:	IBIV 22 s.r.l. Viale Amedeo Duca D'Aosta 76, Bolzano (BZ) P.I. 03099630216			
Elaborato da:	Arcadia s.r.l.s. Via Houel 29, 90138 - Palermo info@arcadiaprogetti.it arcadiaprogetti@arubapec.it			
Tavola n.	RS06AEG0003A0			
Layout generale impianto fotovoltaico e opere di connessione alla RTN su Carta dei boschi e delle categorie forestali				
AREA F				
Scala: 1:5.000				
DATA	REV	DESCRIZIONE	ELABORATO DA:	APPROVATO DA:
27.07.23	0	I Emissione	Arcadia s.r.l.s. Dott. Agr. Enrico Camerata Scovazzo	IBIV 22 s.r.l.
Note:				
PROPRIETÀ ESCLUSIVA DELLE SOCIETÀ SOPRA INDICATE. UTILIZZO E DUPLICAZIONE VIETATE SENZA AUTORIZZAZIONE SCRITTA				



- Aree libere
- Cabina di campo
- Cabina di trasformazione
- Cavidotto MT
- Cavidotti interni
- Sostegni elettodotto
- Elettodotto AT
- Fascia di mitigazione
- Pannelli
- Recinzione perimetrale
- SSEU AT-MT
- SSE Terna
- Viabilità e fasce di rispetto

- Categorie forestali
- Arbusteti montani
 - Boschi a conifere
 - Castagneti
 - Cerrete
 - Faggete
 - Formazioni a genista aetnensis
 - Formazioni pioniere a Betula aetnensis
 - Formazioni pioniere a pioppo tremolo
 - Formazioni riparie
 - Ginestreto
 - Lecce
 - Macchia mediterranea
 - Pinete
 - Pinete di pini mediterranei
 - Pinete di pino laricio
 - Querceti di roverella
 - Rimboscimenti
 - Rimboscimenti a conifere (Pinus sp. pl.)
 - Rimboscimenti di conifere
 - Rimboscimenti di conifere e latifoglie
 - Rimboscimenti di conifere ed eucalipti
 - Rimboscimenti di eucalipti
 - Rimboscimenti di latifoglie
 - Sugherete
 - Vegetazione ripariale
 - Non definito

Progetto "Mineo"
Impianto fotovoltaico della potenza nominale quantificabile in 263 MWp,
e potenza di immissione di 195,00 MW

Ubicazione:	Aidone (EN), Mineo (CT), Ramacca (CT) - SICILIA
Proponente:	IBIV 22 s.r.l. Viale Amedeo Duca D'Aosta 76, Bolzano (BZ) P.I. 03099630216
Elaborato da:	Arcadia s.r.l.s. Via Houel 29, 90138 - Palermo info@arcadiaprogetti.it arcadiaprogetti@arubapec.it
Tavola n.	RS06AEG0003A0

Layout generale impianto fotovoltaico e opere di connessione alla RTN su Carta dei boschi e delle categorie forestali

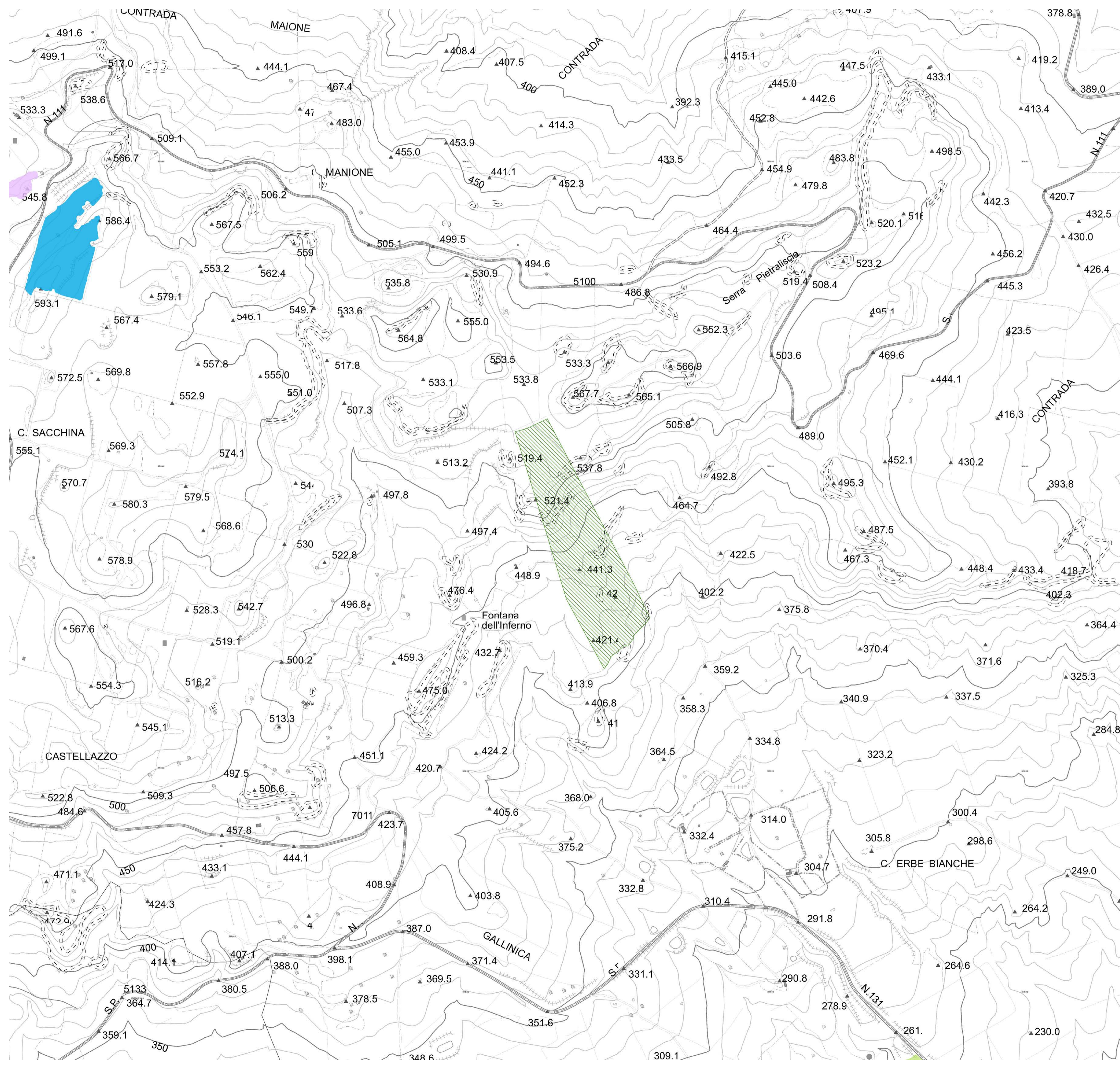
AREA C

Scala: 1:10.000

DATA	REV	DESCRIZIONE	ELABORATO DA:	APPROVATO DA:
27.07.23	0	I Emissione	Arcadia s.r.l.s. Dott. Agr. Enrico Camerata Scovazzo	IBIV 22 s.r.l.

Note:

PROPRIETÀ ESCLUSIVA DELLE SOCIETÀ SOPRA INDICATE. UTILIZZO E DUPLICAZIONE VIETATE SENZA AUTORIZZAZIONE SCRITTA



- Aree libere
- Cabina di campo
- Cabina di trasformazione
- Cavidotto MT
- Cavidotti interni
- Sostegni elettrodotto
- Elettrodotto AT
- Fascia di mitigazione
- Pannelli
- Recinzione perimetrale
- SSEU AT-MT
- SSE Terna
- Viabilità e fasce di rispetto

- Categorie forestali**
- Arbusteti montani
- Boschi a conifere
- Castagneti
- Cerrete
- Faggete
- Formazioni a genista aetnensis
- Formazioni pioniere a Betula aetnensis
- Formazioni pioniere a pioppo tremulo
- Formazioni riparie
- Ginestreto
- Lecce
- Macchia mediterranea
- Pinete
- Pinete di pini mediterranei
- Pinete di pino laricio
- Querceti di roverella
- Rimboscimenti
- Rimboscimenti a conifere (Pinus sp. pl.)
- Rimboscimenti di conifere
- Rimboscimenti di conifere e latifoglie
- Rimboscimenti di conifere ed eucalipti
- Rimboscimenti di eucalipti
- Rimboscimenti di latifoglie
- Sugherete
- Vegetazione ripariale
- Non definito

Progetto "Mineo"				
Impianto fotovoltaico della potenza nominale quantificabile in 263 MWp, e potenza di immissione di 195,00 MW				
Ubicazione:	Aidone (EN), Mineo (CT), Ramacca (CT) - SICILIA			
Proponente:		IBIV 22 s.r.l. Viale Amedeo Duca D'Aosta 76, Bolzano (BZ) P.I. 03099630216		
Elaborato da:		Arcadia s.r.l.s. Via Houel 29, 90138 - Palermo info@arcadiaprogetti.it arcadiaprogetti@arubapec.it		
Tavola n.	RS06AEG0003A0			
Layout generale impianto fotovoltaico e opere di connessione alla RTN su Carta dei boschi e delle categorie forestali				
AREA H				
Scala: 1:5.000				
DATA	REV	DESCRIZIONE	ELABORATO DA:	APPROVATO DA:
27.07.23	0	I Emissione	Arcadia s.r.l.s. Dott. Agr. Enrico Camerata Scovazzo	IBIV 22 s.r.l.
Note:				
PROPRIETÀ ESCLUSIVA DELLE SOCIETÀ SOPRA INDICATE. UTILIZZO E DUPLICAZIONE VIETATE SENZA AUTORIZZAZIONE SCRITTA				